

How to จากเริ่มต้น จนเทรด TFEX เป็น

อ่านใจรายใหญ่
ด้วยราคาและวอลุ่ม

เผยความลับวิธีทำเงินจากการขึ้นลงของราคาหุ้นผ่านราคาและวอลุ่ม

สุรเชษฐ์ เศรษฐพิชกรกุล
เจ้าของหนังสือเรื่อง "ราคา&วอลุ่ม" by PV Trader

แชนแนลเทคนิค วิเคราะห์กราฟ เจาะลึกหุ้น ด้วย "ราคาและวอลุ่ม" แชนแนลความรู้ และพูดคุยทุกเรื่องหุ้น

@Tradewithpriceandvolume
PV Trader

คิดถึง... การแก๊งกำไรหุ้นด้วย วอลุ่ม อย่าลืม...คิดถึง PV Trader เป็นอันดับ

อ่านใจรายใหญ่ ด้วย "ราคา&วอลุ่ม" by PV Trader
8.8 หมื่น ถูกใจ • ผู้ติดตาม 1 แสน คน

สร้างโฆษณา จัดการ แก้ไข



เคน สุรเชษฐ์ เศรษฐพิชกรกุล
เจ้าของเพจ อ่านใจรายใหญ่ ด้วย ราคา และ วอลุ่ม by PV Trader
และ ผู้เขียนหนังสือ อ่านใจรายใหญ่ ด้วย ราคา และ วอลุ่ม

จากเริ่มต้น จนเทรด TFEX เป็น

1. ทำความเข้าใจว่า TFEX คืออะไร วิธีการซื้อขาย
2. ลักษณะการเคลื่อนไหว และปัจจัยที่มีผลกระทบต่อราคา TFEX
3. สร้างระบบเทรดของตัวเอง Back Test > Forward Test ทำตามระบบ
4. วิธีการรักษา Mindset Drawdown และการเติบโตของพอร์ต

TFEX อนุพันธ์ (Derivatives) หรือสัญญาซื้อขายล่วงหน้า

- เป็นสินค้าที่ไม่มีมูลค่าในตัวเอง แต่มีมูลค่าขึ้นอยู่กับสินค้าอื่นที่อนุพันธ์นั้นอ้างอิงอยู่
- สินค้าที่อนุพันธ์อ้างอิงมูลค่า จะเรียกว่า สินค้าอ้างอิง (Underlying Asset)
- ลักษณะเด่นของอนุพันธ์อีกอย่างหนึ่ง คือ มีอายุจำกัด ซึ่งเมื่ออนุพันธ์หมดอายุ มูลค่าของอนุพันธ์นั้น ๆ ก็จะหมดลงด้วย
- สัญญาที่มาทำการตกลงกัน ระหว่างผู้ซื้อผู้ขาย โดยมีการกำหนด ประเภทสินค้า สเปค ราคา จำนวน วิธีการส่งมอบ และระยะเวลาที่จะทำการรับมอบส่งมอบชำระราคากันในอนาคต
- TFEX" ซึ่งจะมีอนุพันธ์ 2 ประเภทให้ซื้อขาย คือ ฟิวเจอร์ส (Futures) และ ออปชั่น (Options)

SET50
Futures

SET50
Options

Single Stock
Futures

USD
Futures

Silver Online
Futures

Gold Online
Futures

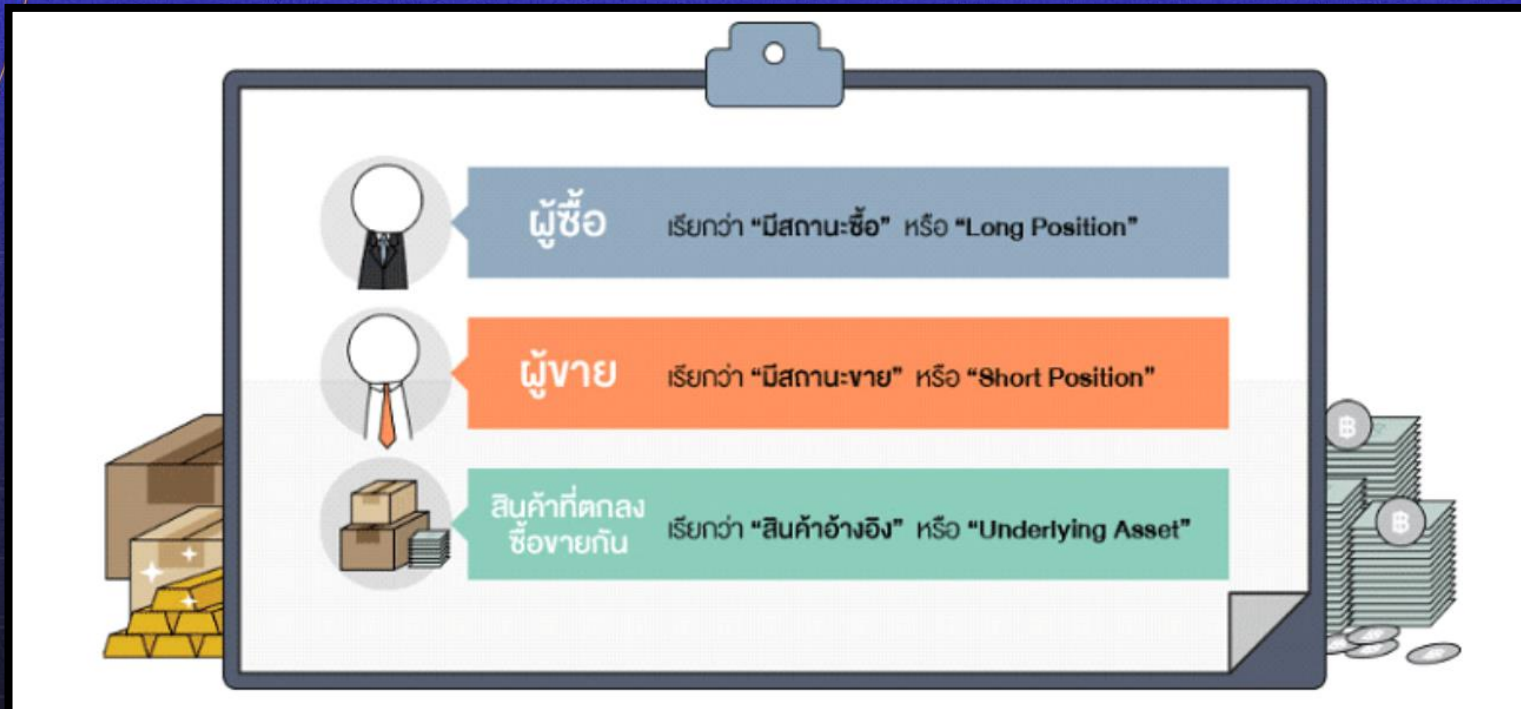
Gold
Futures

Gold-D

Japanese Rubber
Futures

Rubber
Futures

การทำสัญญาว่าจะเป็นผู้ซื้อสินค้าหรือจะเป็นผู้ขายสินค้า



ใช้วิธีวางหลักประกันไม่ต้องจ่ายเงินเต็มมูลค่าสินค้า

ผู้ลงทุนไม่ต้องจ่ายเงินเต็มจำนวนตั้งแต่ซื้อขายครั้งแรก แต่ต้องวาง "เงินหลักประกันขั้นต่ำ" ตามระดับที่โบรกเกอร์กำหนด ซึ่งโดยทั่วไปจะมีมูลค่าไม่เกิน 10-15% ของมูลค่าสัญญา

ลักษณะสำคัญของสัญญา

สัญญา SET50 Index Futures

- ชื่อของสัญญา = S50 _ (ซีรี่ส์) _ (ปี) เช่น S50z23
- ขนาดของสัญญา = 200 บาทต่อ 1 จุดของดัชนี เช่น TFEX 900 จุด มีมูลค่าเท่ากับ $900 * 200 = 180,000$ บาท
- เดือนที่สัญญาสิ้นสุดอายุ ช เดือนใกล้ 3 เดือนติดต่อกัน และ เดือนสุดท้ายของไตรมาสใน 3 ไตรมาสถัดไป HМУZ
- ช่วงราคาซื้อขายขั้นต่ำ = Spread 0.1 จุด 900.0 +/- 0.1
- วันซื้อขายวันสุดท้าย = วันทำการก่อนวันทำการสุดท้ายของเดือนที่สัญญาสิ้นสุดอายุโดยสัญญาที่ครบอายุจะสิ้นสุดการซื้อขายในเวลา 16:30 น.
- เวลาซื้อขาย

Pre - open:	09:15 น. - 09:45 น.
Morning session:	09:45 น. - 12:30 น.
Pre - open:	13:45 น. - 14:15 น.
Afternoon session:	14:15 น. - 16:55 น.

จุดเด่นสำคัญและประโยชน์ของ TFEX

- เพิ่มทางเลือกในการลงทุน ไปยังสินค้าอื่น ๆ ที่ไม่ในตลาดหุ้น (สภาพคล่องต่ำ) เช่น SET 50 Future, Go online, USD
- สามารถทำกำไรได้ทั้งขาขึ้นและขาลง
- สามารถใช้ป้องกันความเสี่ยงจากตลาดขาลง
- ใช้เงินลงทุนน้อย สร้างอัตราผลตอบแทนสูง (Leverage)

TFEX Margin Requirement

ข้อมูล ณ วันที่ 20/10/2566 18:15

Series	Initial Margin	Maintenance Margin	Intraday Force Close Margin
SE15U	1,636.25	1,150.05	495.55
S50V23	6,545.00	4,600.20	1,982.20
S50X23	6,545.00	4,600.20	1,982.20
S50Z23	6,545.00	4,600.20	1,982.20
S50H24	6,545.00	4,600.20	1,982.20
S50M24	6,545.00	4,600.20	1,982.20
S50U24	6,545.00	4,600.20	1,982.20

เทรด 1 สัญญา ต้องวางเงินขั้นต่ำ 6,545 บาท แต่ 1 สัญญามีมูลค่าเต็มต้องเอาดัชนี คูณ 200

Stop loss แต่ละคร้งไม่ควรเสี่ยงเกิน 2% ของพอร์ต

วางเงิน 100,000 บาททุนครั้งละ 2,000 บาท หากเทรด 1 สัญญา จะ Stop loss ได้ไม่เกิน 10 จุด (จุดละ 200)

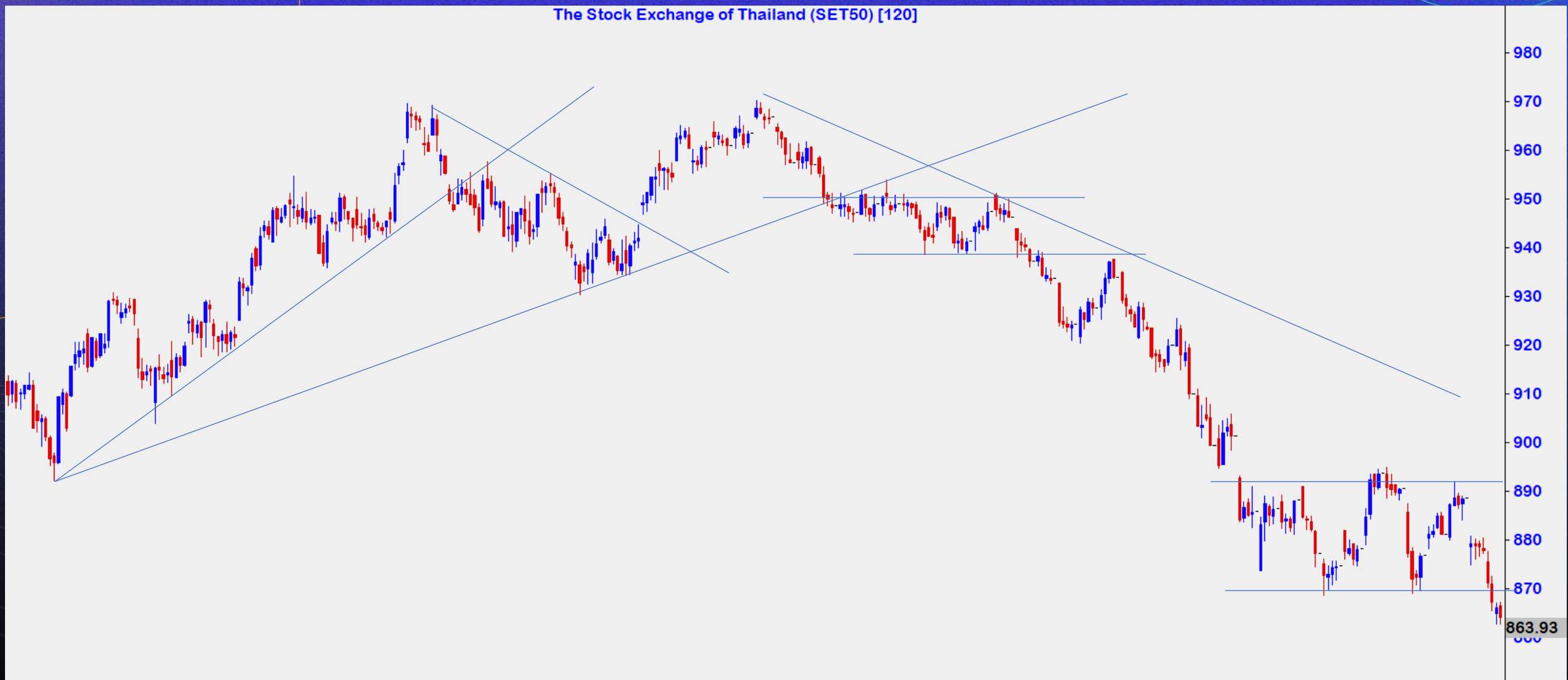
หากเทรด 3 สัญญา จะ Stop loss ได้ไม่เกิน 3 จุด (จุดละ 600)

ควรปรับไปตามกลยุทธ์การเทรด

ลักษณะการเคลื่อนไหว และปัจจัยที่มีผลกระทบต่อราคา TFEX



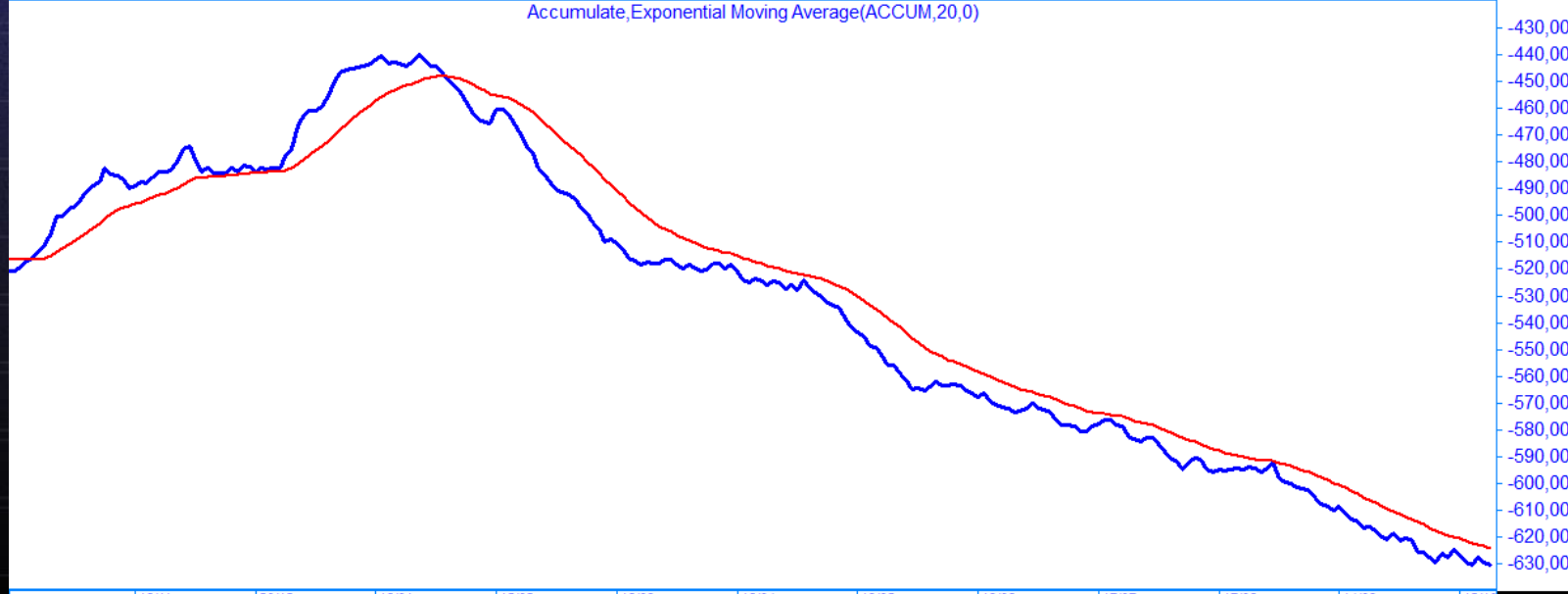
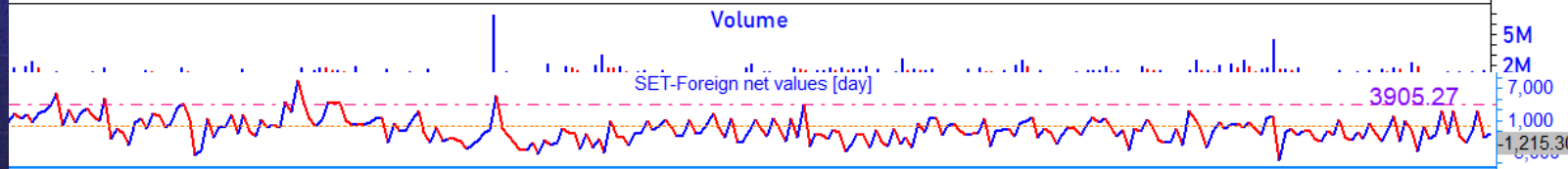
The Stock Exchange of Thailand (SET50) [120]



ปัจจัยที่มีผลกระทบต่อราคา TFEX

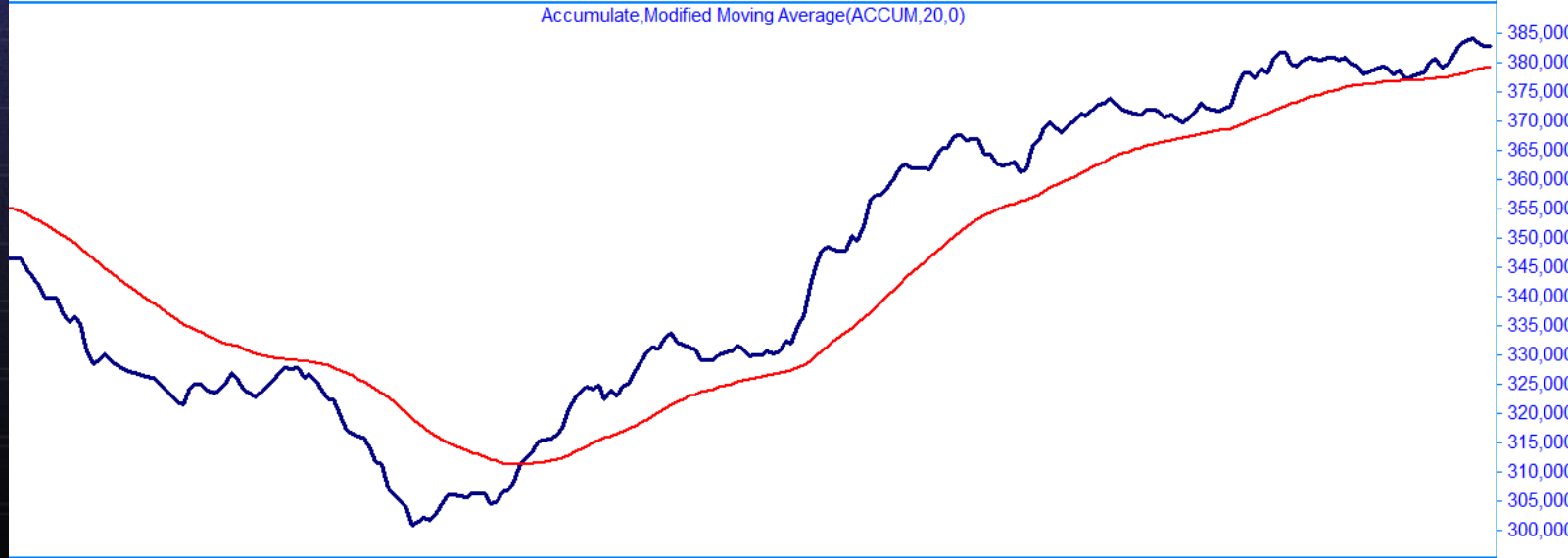
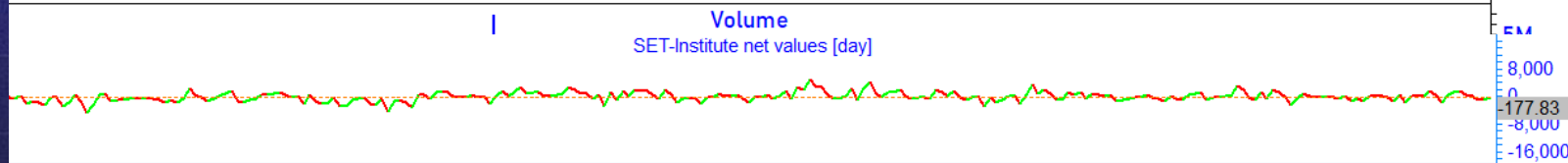
- ภาวะเศรษฐกิจทั้งในและต่างประเทศ
- อัตราดอกเบี้ยนโยบายของธนาคารกลางแห่งประเทศไทยและต่างประเทศ
- ดัชนีหุ้นต่างประเทศ เช่น Dow Jones, Hang Seng
- มูลค่าการซื้อขายตามกลุ่มนักลงทุนทั้งในและต่างประเทศ หุ้นและ TFEX
- อัตราแลกเปลี่ยนระหว่างประเทศ
- ราคาน้ำมัน
- สงคราม ทองคำ

The Stock Exchange of Thailand (SET50) [day]



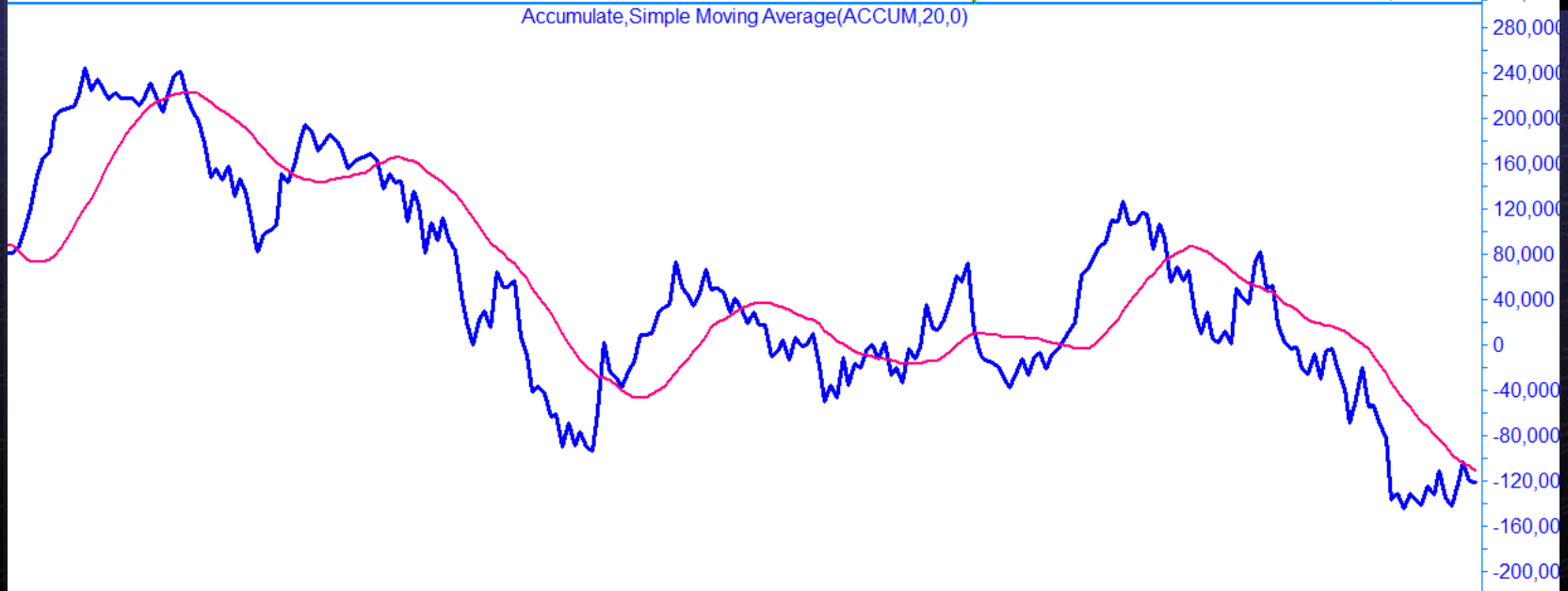
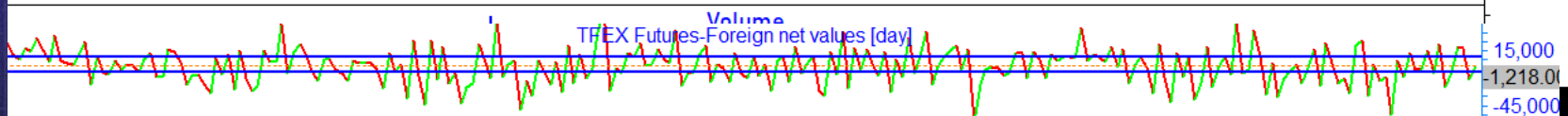
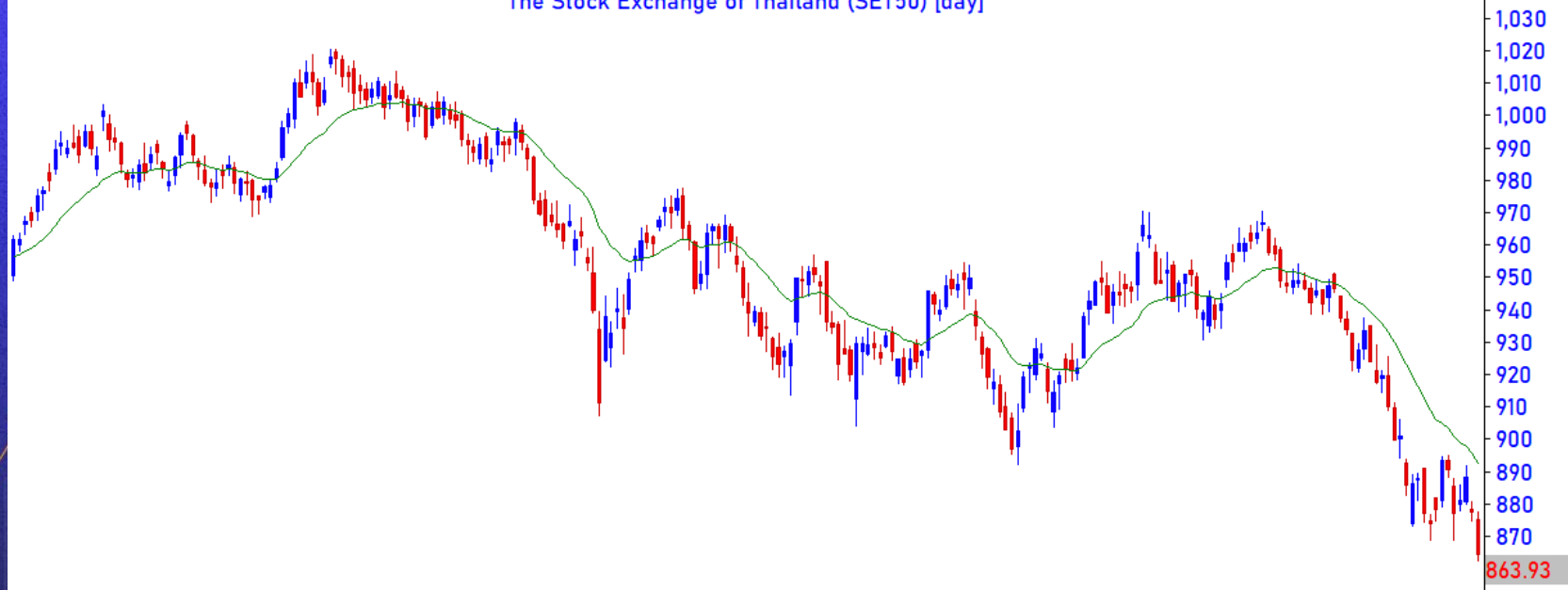
		18/11	20/12	18/01	15/02	16/03	18/04	19/05	19/06	17/07	17/08	14/09	12/10
2022	Nov	Dec	2023	Feb	Mar	Apr	May	Jun	Jul	Aug	Sep	Oct	

The Stock Exchange of Thailand (SET50) [day]



2022 Nov Dec 2023 Feb Mar Apr May Jun Jul Aug Sep Oct 12/10

The Stock Exchange of Thailand (SET50) [day]



2022 Nov 18/11 Dec 20/12 2023 18/01 15/02 16/03 18/04 19/05 19/06 17/07 17/08 14/09 12/10
 2022 Nov Dec 2023 Feb Mar Apr May Jun Jul Aug Sep Oct

The Stock Exchange of Thailand (SET50) [day]



863.93



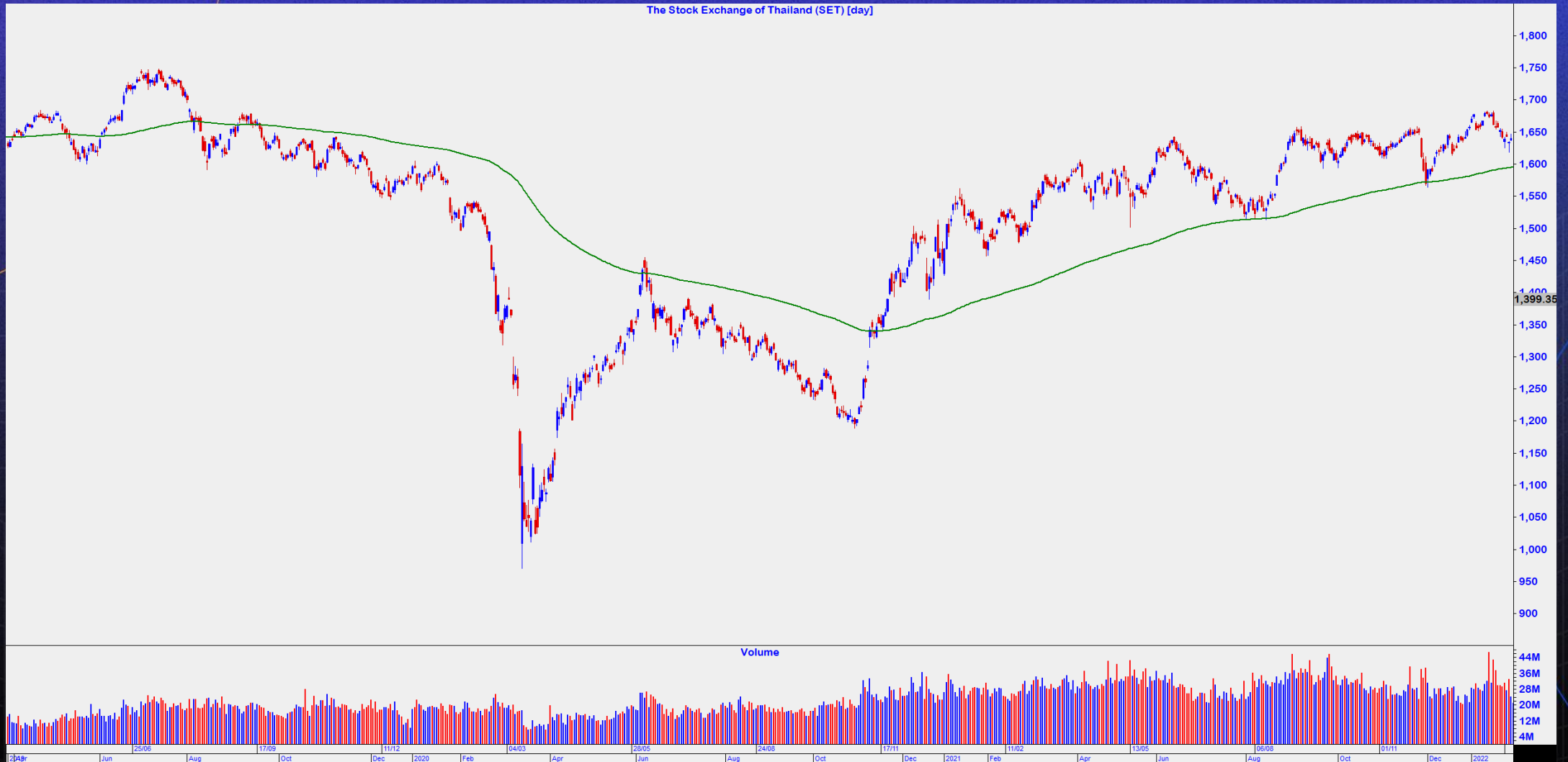
36.49

การใช้ Technical เพื่อหาจังหวะซื้อขาย และ วางแผนการเทรด

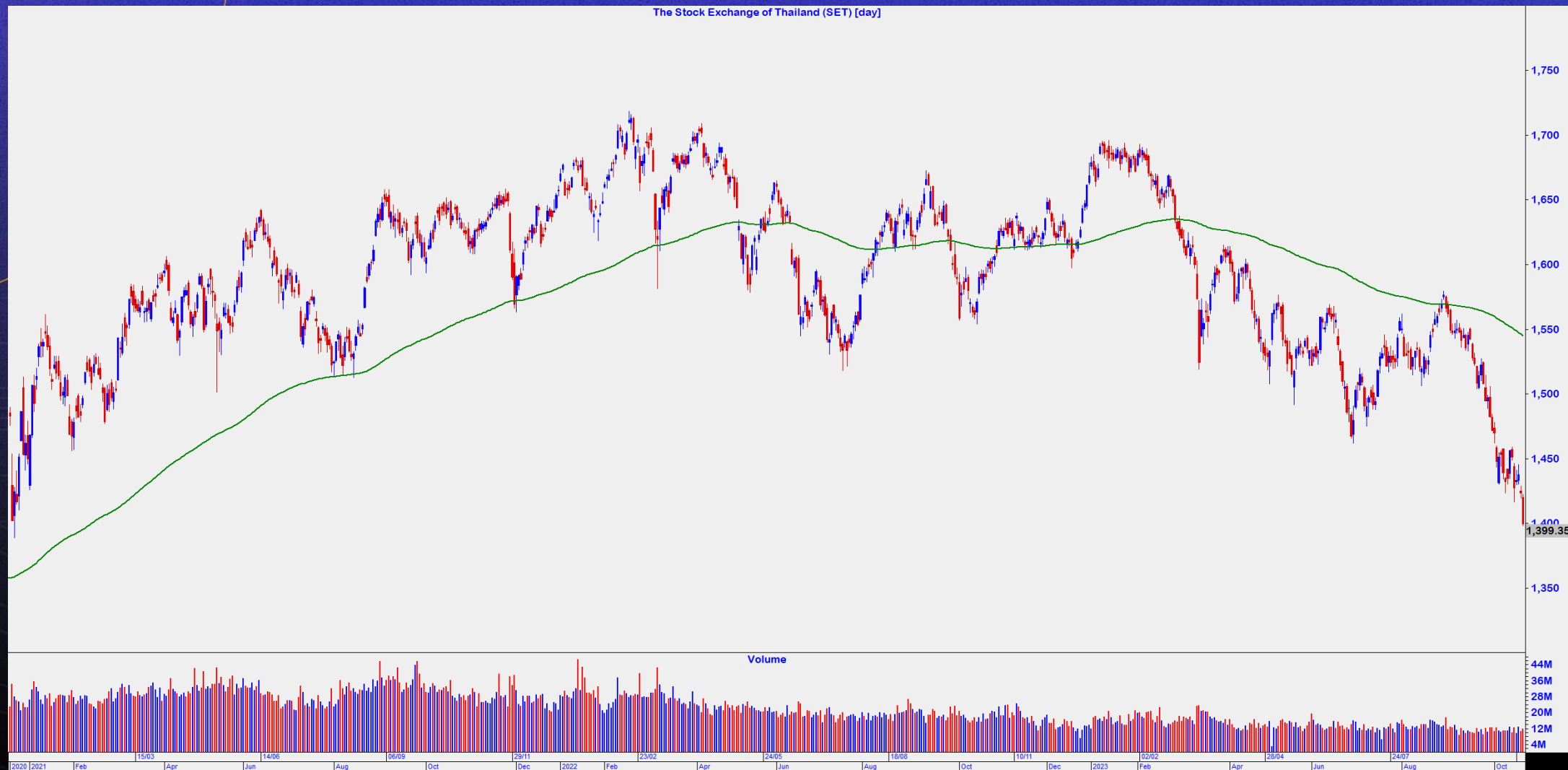
Candlestick / Price Pattern / Support & Resistant / Trendline / Wyckoff Logic

Indicator – EMA / MACD / Sto / RSI / Volume / Volume Profile

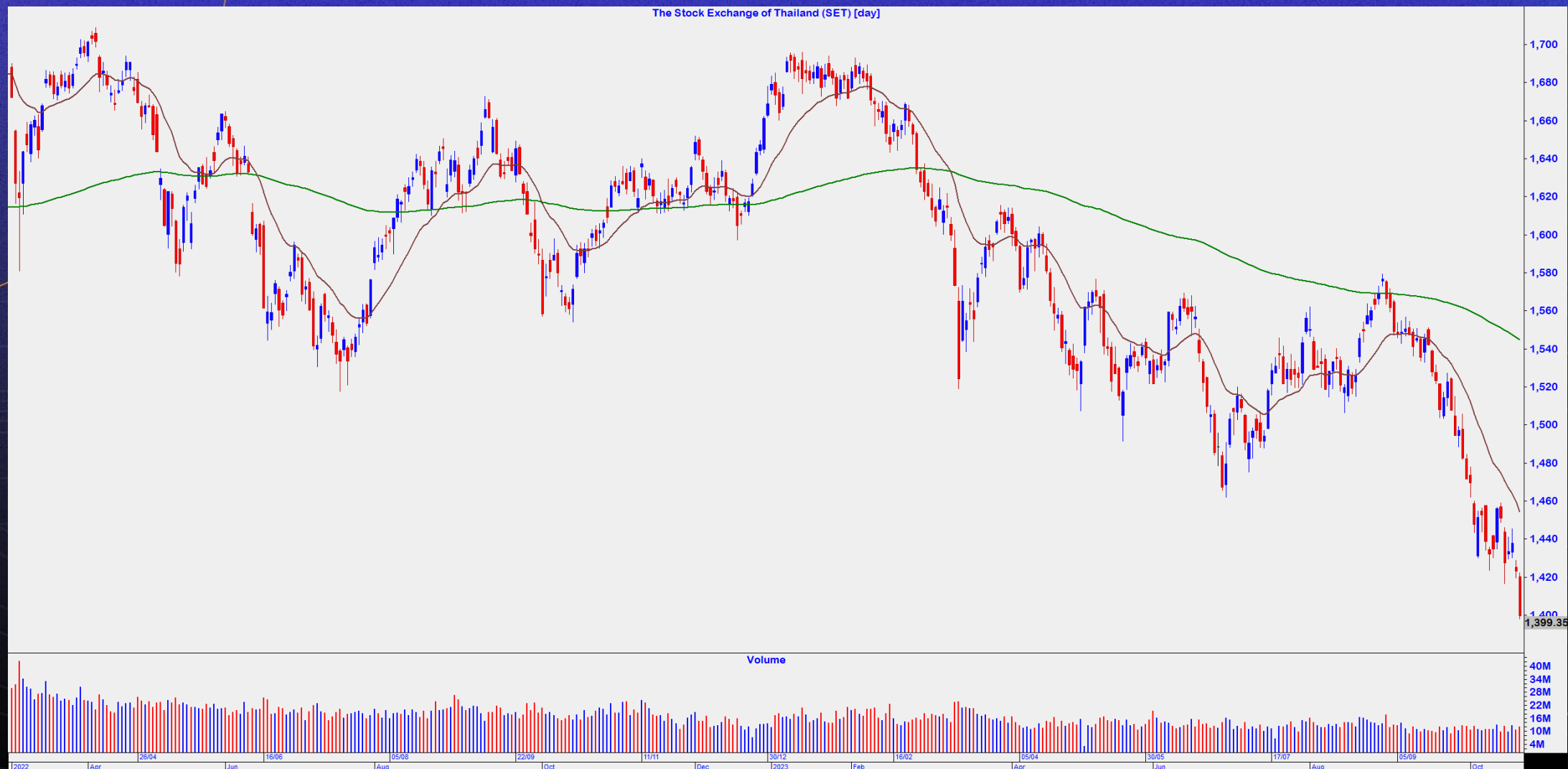
SET + EMA200



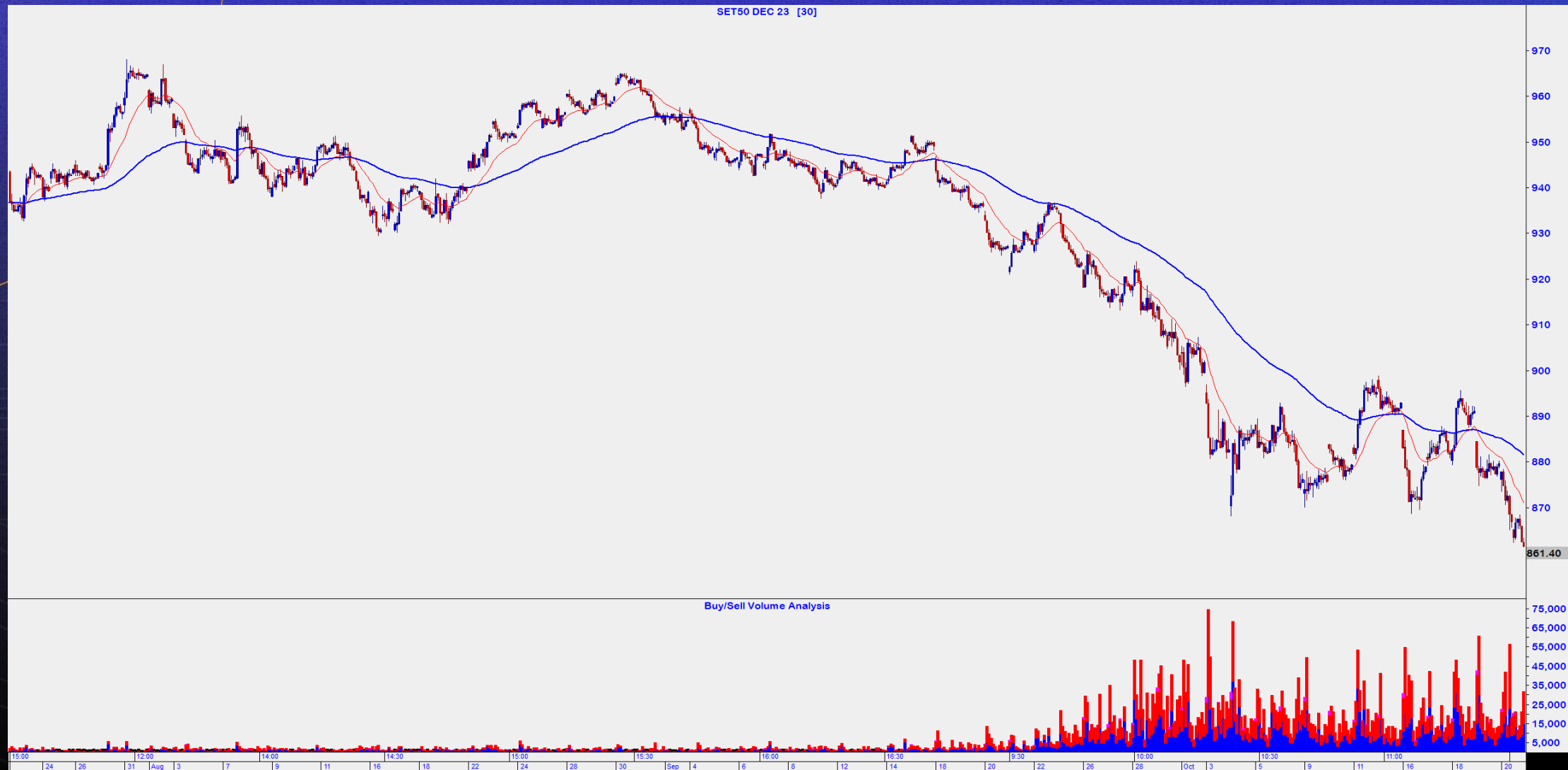
SET + EMA200



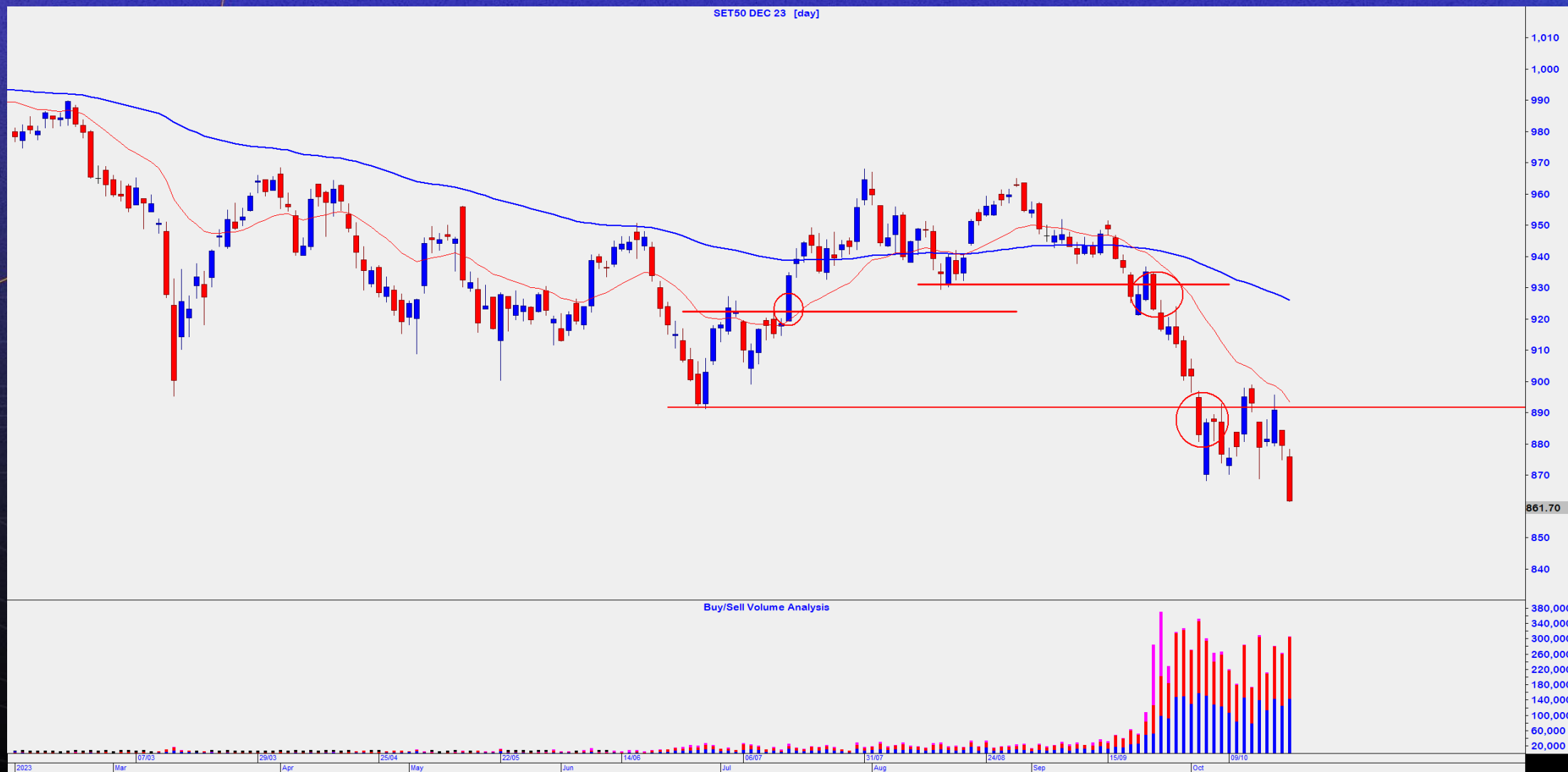
SET + EMA20 , 200



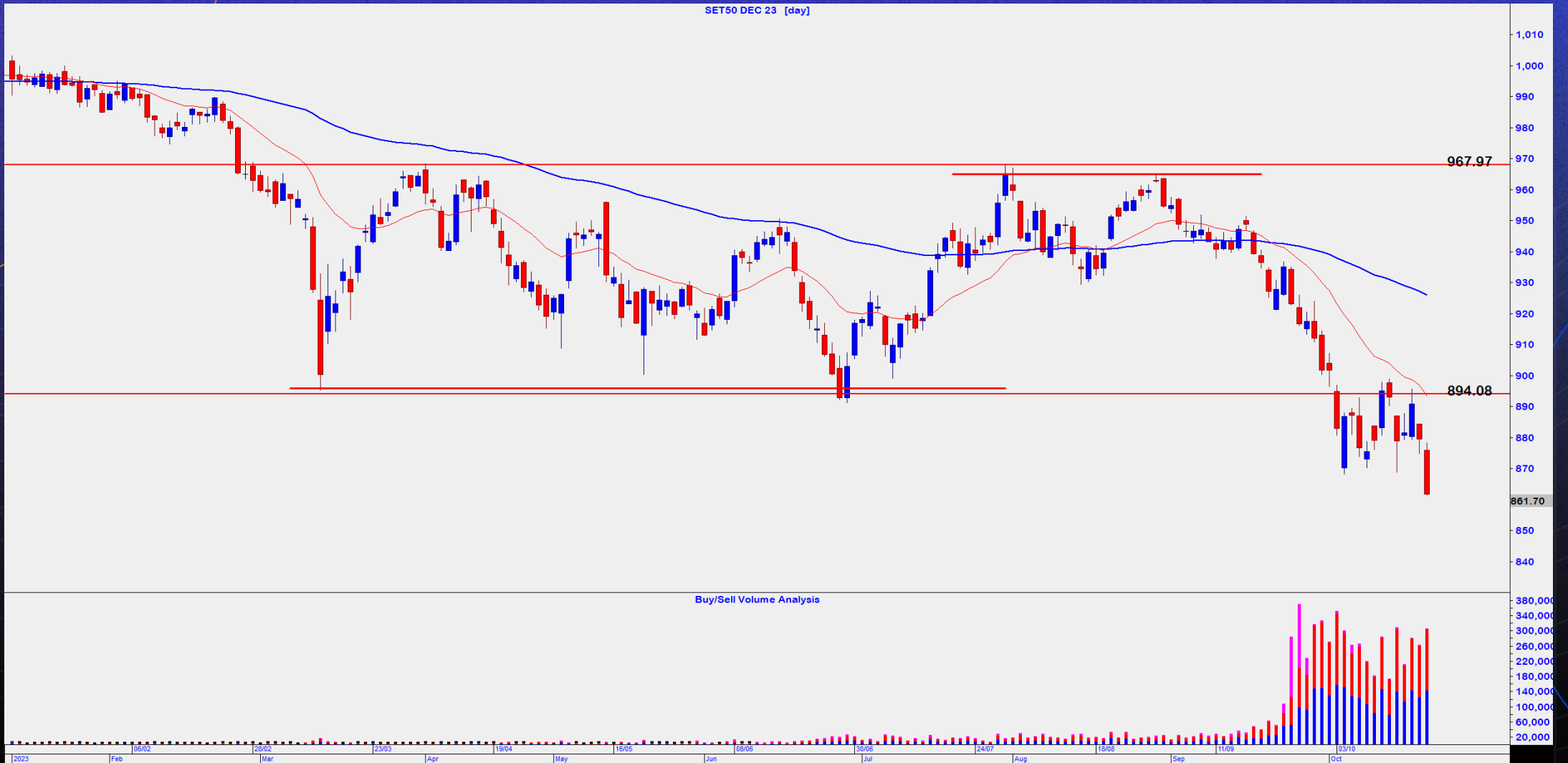
S50 Trend Following หลุด Low Follow S / ทลุ High Follow L



S50 Trend Following หลุด Low Follow S / ทะลุ High Follow L



S50 ดัก Short แนวต้าน ดัก Long แนวรับ



หากรอบสะสมแล้วรอ Follow S/L



วิธีการรักษา Mindset Drawdown และการเติบโตของพอร์ต

- มีแผนในการเทรดชัดเจน จุดซื้อ จุด Stop loss มีเหตุผลในการซื้อตามระบบ
- อย่าเทรดสวนแนวโน้ม มองหาแนวโน้ม มองหาโอกาสในการทำกำไรค่าใหญ่
- เทรดบ่อย เมา ให้หยุดเทรดและหามุมมองใหม่ๆจากคนเก่งใกล้ตัว
- ขอมแพ้ให้เป็น Stop loss ให้ง่าย อย่าปล่อยให้การขาดทุนลุกลาม ต้องมี Stop loss
- รอให้เป็น อย่าใช้อารมณ์(เดา)ในการเทรด
- ไม่ Over Trade มี Money Management - 2% Risk
- Let's Profit Run
- เรียนรู้จากความผิดพลาดและไม่ผิดพลาดซ้ำๆ ฝึกฝนอย่างจริงจัง

