

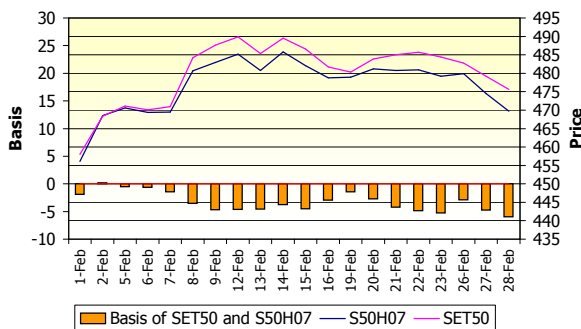
TFEX Monthly Market Report (February 2007)

Price Movement

ดัชนี SET50 ปรับตัวเพิ่มขึ้นจากเดือนก่อน โดยได้รับปัจจัยหนุนจากแรงซื้อของนักลงทุนต่างประเทศและการปรับลดลงของอัตราดอกเบี้ย โดยราคา S50H07 ซื้อขายอยู่ต่ำกว่า SET50 Index เป็นส่วนใหญ่ มีค่า Basis ระหว่าง SET50 กับ S50H07 อยู่ในช่วง -5.96 ถึง 0.20 จุด

	High	Low	Settlement Price	Change
S50H07	489.6	455.4	469.7	14.7
S50M07	490.0	455.1	470.2	14.2
S50U07	489.0	460.5	465.0	9.1
S50Z07	489.4	460.5	469.8	13.9

SET50 vs Futures



Trading Statistics

SET50 Index Futures มีปริมาณการซื้อขายรวมทั้งสิ้น 41,790 สัญญา คิดเป็นมูลค่า 19,867 ล้านบาท คิดเป็นค่าเฉลี่ยวันละ 2,090 สัญญา หรือ 993 ล้านบาท โดยลดลงจากเดือนก่อนที่มีปริมาณการซื้อขายเฉลี่ยที่ 2,925 สัญญา หรือลดลงเท่ากับร้อยละ 31.97

	2007	Feb-07	Change MoM	
			Amount	%
Volume				
Total	103,223	41,790	- 19,643	-31.97%
Daily Average	2,518	2,089	- 836	-28.58%
Value (Million)				
Total	47,530	19,867	- 7,796	-28.18%
Daily Average	1,159	993	- 324	-24.60%

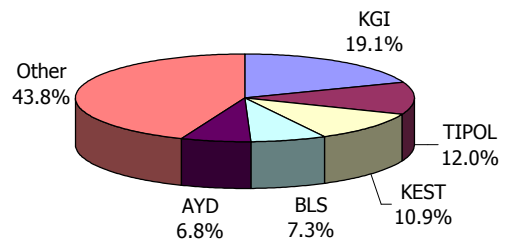
Series Comparison

S50H07 เป็นสัญญาที่มีการซื้อขายมากที่สุดในเดือนนี้ คิดเป็นร้อยละ 92 ของสัญญาที่ซื้อขายทั้งหมด สัญญาที่มีการซื้อขายรองลงมาคือ S50M07, S50U07 และ S50Z07 ตามลำดับ จำนวนสถานะคงค้างลดลงจากเดือนก่อนรวม 340 สัญญา

	Volume		Open Interests	
	Amount	%	Amount	Change
S50H07	38,535	92.21%	6,192	- 1,147
S50M07	3,088	7.39%	1,074	709
S50U07	124	0.30%	114	77
S50Z07	43	0.10%	52	21
Total	41,790	100.00%	7,432	- 340

Broker Rank

กลุ่มสมาชิกที่มีปริมาณการซื้อขายสูงสุด 5 อันดับแรก ได้แก่ KGI, TIPOL, KEST, BLS, PST โดยมีสัดส่วนการซื้อขายร้อยละ 56.2 ของปริมาณการซื้อขายรวมของตลาด สำหรับปริมาณการซื้อขายที่เหลือเป็นของสมาชิกอีก 18 ราย



Investor Type

นักลงทุนทั่วไปเป็นผู้ทำการซื้อขายสูงสุดด้วยสัดส่วนร้อยละ 57.6 นักลงทุนสถาบันในประเทศมีสัดส่วนร้อยละ 27.0 และนักลงทุนต่างชาติร้อยละ 15.4

