

Price Movement

ดัชนี SET50 ปรับตัวเพิ่มขึ้นอย่างต่อเนื่องตลอดทั้งเดือน โดยเป็นในทิศทางเดียวกับตลาดหุ้นต่างประเทศ โดยปัจจัยบวกที่สำคัญมาจากแรงหนุนจากเงินทุนต่างชาติที่ไหลเข้ามาอย่างต่อเนื่อง และจากการที่เศรษฐกิจโลกกำลังฟื้นตัว อย่างไรก็ตาม ปัจจัยลบในส่วนของภาวะการเมืองภายในประเทศก็ยังเป็นปัจจัยที่สำคัญที่กดดันตลาดหุ้นไทย

SET50 ปรับตัวเพิ่มขึ้นจากเดือนก่อน 50.60 จุด หรือ 9.97% ขณะที่ S50H10 (Nearest series) ปรับตัวเพิ่มขึ้นจากเดือนก่อน 59.63 จุด หรือ 11.93% ซึ่งสอดคล้องกับทิศทางของ SET50

	High	Low	Settlement Price	Change (points)	Change %
SET50	558.30	506.43	558.28	50.60	9.97
S50H10	563.70	500.30	559.33	59.63	11.93
S50M10	562.00	493.80	553.00	58.90	11.92
S50U10	558.00	491.90	548.60	57.60	11.73
S50Z10	557.00	492.50	548.00	56.00	11.38
S50H11	556.00	548.00	546.80	-	-

*** Change : เปลี่ยนเทียบกับราคาปิดและราคา Settlement price ของ SET50 และ SET50 Index Futures ของเดือนก่อนหน้า

Trading Statistics

ตลาดอนุพันธ์มีปริมาณการซื้อขายในเดือนมี.ค. รวมทั้งสิ้น 365,026 สัญญา คิดเป็นมูลค่า 184,974.96 ล้านบาท ปริมาณการซื้อขายส่วนใหญ่เป็นของ SET50 Index Futures คิดเป็น 73.35% ของทั้งหมด โดยมีการซื้อขายทั้งสิ้นเท่ากับ 267,744 สัญญา คิดเป็นมูลค่า 143,302.54 ล้านบาท SET50 Index Options มีการซื้อขาย 16,806 สัญญา คิดเป็นมูลค่า 40.07 ล้านบาท Single Stock Futures มีการซื้อขาย 33,630 สัญญา คิดเป็นมูลค่า 785.73 ล้านบาท และ Gold Futures มีการซื้อขาย 46,846 สัญญา คิดเป็นมูลค่า 40,846.62 ล้านบาท

ทั้งนี้ ปริมาณการซื้อขายเฉลี่ยต่อวันในเดือนมีนาคมเท่ากับ 16,592 สัญญา หรือคิดเป็นมูลค่า 8,407.95 ล้านบาท เพิ่มขึ้นเท่ากับ 2,583 สัญญา หรือเท่ากับ 807.89 ล้านบาท เมื่อเทียบกับเดือนก่อนหน้า และปริมาณการซื้อขายเฉลี่ยต่อวันในช่วง 3 เดือนของปีเท่ากับ 14,599 สัญญา หรือคิดเป็นมูลค่า 7,730.41 ล้านบาท

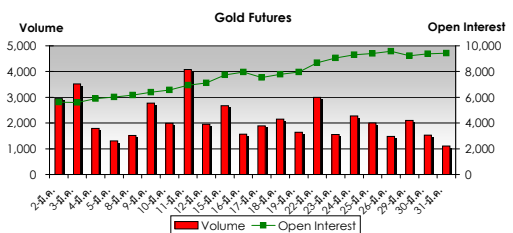
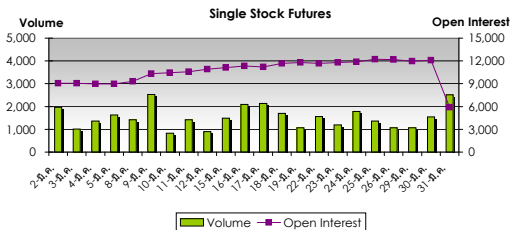
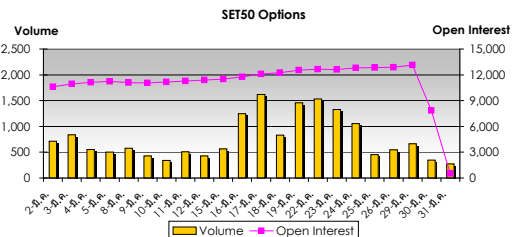
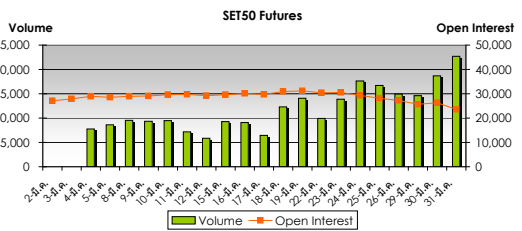
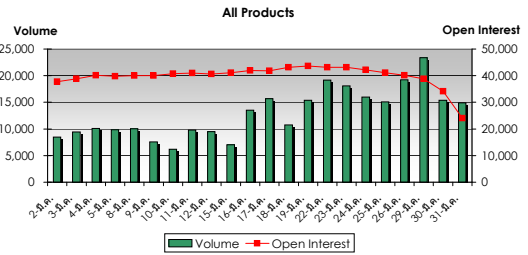
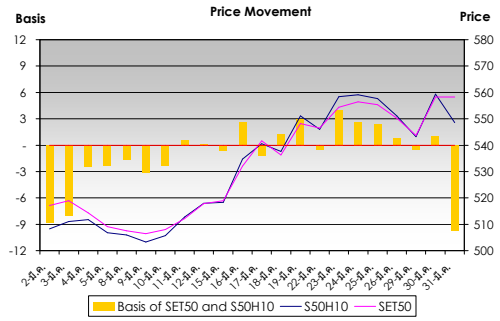
	Volume (Contracts)		Value (M.Baht)		Open Interest
	Average	Total	Average	Total	
SET50 Futures	12,170	267,744	6,513.75	143,302.54	23,509
SET50 Options	764	16,806	1.82	40.07	531
Call	358	7,869	1.16	25.43	297
Put	406	8,937	0.67	14.64	234
Total SET50 Index Market	12,934	284,550	6,515.57	143,342.61	24,040
ADVANC Futures	59	1,293	4.61	101.47	327
BANPU Futures	2	36	0.96	21.06	6
BAY Futures	8	173	0.16	3.61	-
BBL Futures	-	11	0.06	1.38	-
ITD Futures	235	5,162	0.60	13.22	1,698
KBANK Futures	1	12	0.05	1.08	-
KTB Futures	483	10,631	5.33	117.35	1,736
LH Futures	40	885	0.25	5.51	109
PITEP Futures	88	1,944	12.75	280.59	213
PIT Futures	9	201	2.25	49.60	47
QH Futures	304	6,679	0.70	15.50	1,183
SCB Futures	1	14	0.05	1.21	-
SCC Futures	2	38	0.42	9.28	13
TTA Futures	298	6,551	7.49	164.87	564
Total Stock Market	1,528	33,630	35.71	785.73	5,896
Gold Futures	2,129	46,846	1,856.66	40,846.62	9,424
Total Gold Market	2,129	46,846	1,856.66	40,846.62	9,424
Total All Market	16,592	365,026	8,407.95	184,974.96	39,360

Series Comparison

สัญญาที่มีการซื้อขายมากที่สุดในเดือนนี้ สำหรับ SET50 Index Futures ได้แก่ S50H10 ขณะที่ SET50 Call Options ที่มีการซื้อขายสูงสุดได้แก่ S50H10C540, Put Options ที่มีการซื้อขายสูงสุดได้แก่ S50H10P540 โดยมีอัตรา Put/Call ratio อยู่ที่ประมาณ 1.14 เท่า สำหรับ Stock Futures ที่มีการซื้อขายสูงสุดได้แก่ KTBH10 และ Gold Futures สัญญา GFJ10 เป็นสัญญาที่มีการซื้อขายมากที่สุด

	Volume		Open Interest	
	Contracts	%	Contracts	%
SET50 Index Futures				
S50H10	165,663	61.87	-	-
S50M10	98,854	36.92	22,330	94.98
S50U10	2,783	1.04	953	4.05
S50Z10	422	0.16	210	0.89
S50H11	22	0.01	16	0.07
Total SET50 Futures	267,744	100.00	23,509	100.00
SET50 Index Call Options (Most Active)				
S50H10C540	1,222	15.53	-	-
S50H10C530	1,221	15.52	-	-
S50H10C520	1,163	14.78	-	-
Total SET50 Call Options	7,869	100.00	297	100.00
SET50 Index Put Options (Most Active)				
S50H10P540	1,968	22.02	-	-
S50H10P530	1,628	18.22	-	-
S50H10P520	1,219	13.64	-	-
Total SET50 Put Options	8,937	100.00	234	100.00
Single Stock Futures (Most Active)				
KTBH10	5,622	16.72	-	-
KTBM10	4,999	14.86	1,728	29.31
ITAH10	4,589	13.65	-	-
Total Single Stock Futures	33,630	100.00	5,896	100.00
Gold Futures				
GFJ10	33,408	71.31	6,794	72.09
GFM10	11,793	25.17	2,318	24.60
GFQ10	1,645	3.51	312	3.31
Total Gold Futures	46,846	100.00	9,424	100.00

Disclaimer: This document provides general information only. It should not be considered as an investment advice. Although every attempt has been made to ensure the accuracy of the information, TFEX and its affiliates assume no responsibility for any error

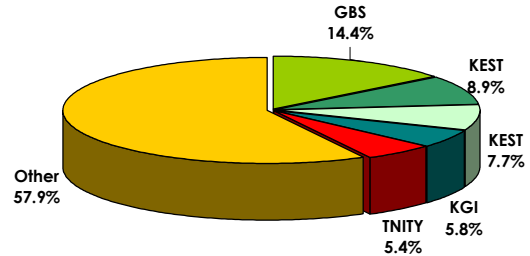


Broker Rank

บล. โกลเบล็ก มีสัดส่วนการซื้อขายสูงสุด ตามด้วย บล.กิมเอ็ง บล. ฟิลลิป บล.เคจีไอ และ บล.ทริเน็ต ตามลำดับ โดยสมาชิกที่มีการซื้อขายสูงสุด 5 อันดับแรกมีการซื้อขายรวมกัน คิดเป็น 42.1% ของตลาด

ทั้งนี้ บล. โกลเบล็ก มีสัดส่วนการซื้อขายสูงสุดในช่วง 3 เดือนแรกของปี โดยมีสัดส่วนการซื้อขายรวม คิดเป็น 14.4% ตามด้วย บล.กิมเอ็ง และบล. ฟิลลิป คิดเป็น 8.5% และ 8.1% ตามลำดับ

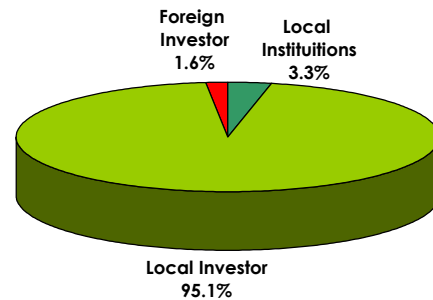
Top 10 Active Brokers			
Rank	Broker	Volume	%
1	GBS	105,288	14.4
2	KEST	64,698	8.9
3	PST	56,206	7.7
4	KGI	42,065	5.8
5	TNITY	39,367	5.4
6	PHATR	36,037	4.9
7	KTZ	34,508	4.7
8	ASP	33,233	4.6
9	CS	32,821	4.5
10	BLS	22,030	3.0



No. of Account Opened

ผู้ลงทุนในประเทศมีสัดส่วนของจำนวนการเปิดบัญชีซื้อขายสูงสุด คิดเป็น 95.1% ตามด้วยผู้ลงทุนสถาบันในประเทศ และผู้ลงทุนต่างประเทศ คิดเป็น 3.3% และ 1.6% ตามลำดับ

	Mar-10	Feb-10	Change
Local Institutions	1,072	1,060	12
Local Investor	30,590	29,932	658
Foreign Investor	500	490	10
Total	32,162	31,482	680



Investor Type

ผู้ลงทุนในประเทศมีสัดส่วนการซื้อขายสูงสุด คิดเป็น 51.6% ตามด้วยผู้ลงทุนสถาบันในประเทศ คิดเป็น 32.6% และผู้ลงทุนต่างประเทศ คิดเป็น 15.7% ซึ่งมีสัดส่วนใกล้เคียงกับปริมาณการซื้อขายในช่วง 3 เดือนแรกของปี ที่ผู้ลงทุนในประเทศมีสัดส่วนการซื้อขาย คิดเป็น 55.6% ผู้ลงทุนสถาบันในประเทศ และผู้ลงทุนต่างประเทศ คิดเป็น 33.3% และ 11.1% ตามลำดับ

	Volume		
	Buy	Sell	Total
Local Institutions	115,085	122,985	238,070
Local Investor	194,320	182,717	377,037
Foreign Investor	55,621	59,324	114,945

