

**Price Movement**

ดัชนี SET50 เคลื่อนไหวค่อนข้างผันผวนตลอดทั้งเดือน โดยส่วนใหญ่เป็นไปในทิศทางเดียวกัน ตลาดหุ้นต่างประเทศ อย่างไรก็ตามในช่วงปลายเดือน มีแรงซื้อจากกองทุนในประเทศ ทั้งกองทุนหุ้นระยะยาว(LTF) และกองทุนรวมเพื่อการเลี้ยงชีพ(RMF) เข้ามาช่วยประคองตลาดให้แกว่งตัวอยู่ในกรอบแคบ

SET50 ปรับตัวเพิ่มขึ้นจากเดือนก่อน 21.73 จุด หรือ 3.11% ขณะที่ S50Z10 (Nearest series) ปรับตัวเพิ่มขึ้นจากเดือนก่อน 23.29 จุด หรือ 3.33% ซึ่งสอดคล้องกับทิศทางของ SET50

	High	Low	Settlement Price	Change (points)	Change %
SET50	726.09	700.02	720.19	21.73	3.11
S50Z10	732.70	695.00	721.89	23.29	3.33
S50H11	731.00	694.20	716.80	19.40	2.78
S50M11	728.60	694.00	714.10	17.90	2.57
S50U11	729.90	696.00	711.10	12.10	1.73
S50Z11	713.00	712.00	713.00	-	-

\*\*\* Change : เปลี่ยนเทียบกับราคาปิดและราคา Settlement price ของ SET50 และ SET50 Index Futures ของเดือนก่อนหน้า

**Trading Statistics**

ตลาดอนุพันธ์มีปริมาณการซื้อขายในเดือนธ.ค. รวมทั้งสิ้น 434,207 สัญญา โดยปริมาณการซื้อขายส่วนใหญ่เป็นของ SET50 Index Futures คิดเป็น 44.58% ของทั้งหมด โดยมีการซื้อขายทั้งสิ้นเท่ากับ 193,561 สัญญา SET50 Index Options มีการซื้อขาย 6,318 สัญญา Single Stock Futures มีการซื้อขาย 130,802 สัญญา Gold Futures มีการซื้อขาย 103,520 สัญญา และ Interest Rate Futures มีการซื้อขาย 6 สัญญา

ทั้งนี้ ปริมาณการซื้อขายเฉลี่ยต่อวันในเดือนธันวาคมเท่ากับ 21,710 สัญญา ลดลงเท่ากับ 3,740 สัญญา เมื่อเทียบกับเดือนก่อนหน้า และปริมาณการซื้อขายเฉลี่ยต่อวันของมีเท่ากับ 18,676 สัญญา

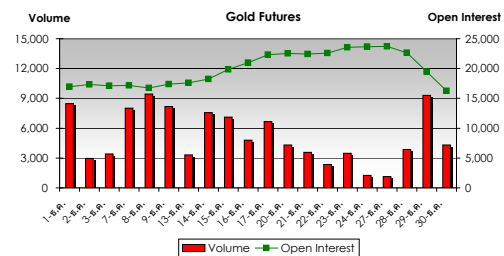
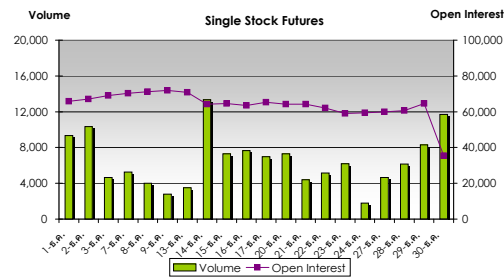
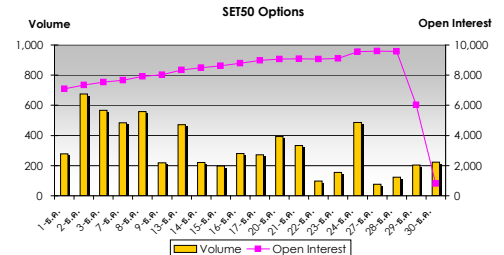
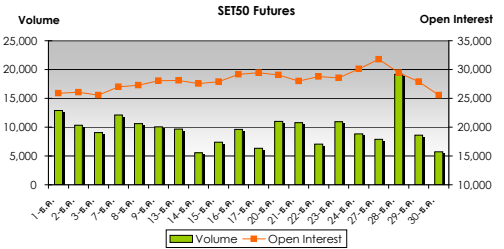
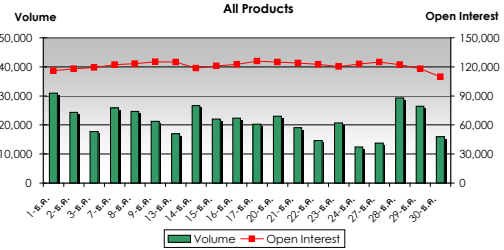
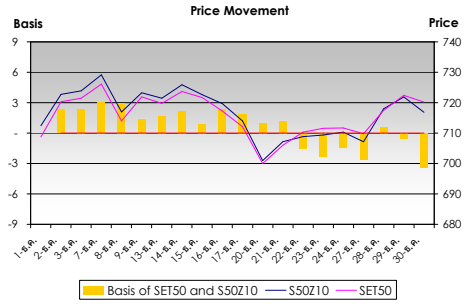
	Volume (Contracts)		Open Interest
	Average	Total	
SET50 Futures	9,678	193,561	25,553
SET50 Options	316	6,318	797
- Call	175	3,499	364
- Put	141	2,819	433
<b>Total SET50 Index Market</b>	<b>9,994</b>	<b>199,879</b>	<b>26,350</b>
ADVANC Futures	10	192	12
BANPU Futures	30	602	281
BAY Futures	23	467	23
BBL Futures	137	2,731	2,000
ITD Futures	1,591	31,820	11,808
KBANK Futures	4	84	14
KTB Futures	3,264	65,288	7,577
LH Futures	250	4,996	1,283
PTTEP Futures	153	3,069	965
PTT Futures	51	1,016	783
QH Futures	812	16,237	8,372
SCB Futures	2	34	5
SCC Futures	2	34	5
TTA Futures	212	4,232	2,228
<b>Total Stock Market</b>	<b>6,540</b>	<b>130,802</b>	<b>35,356</b>
Gold Futures	5,176	103,520	16,249
<b>Total Gold Market</b>	<b>5,176</b>	<b>103,520</b>	<b>16,249</b>
Interest Rate Futures	0	6	-
<b>Total Interest Rate Market</b>	<b>0</b>	<b>6</b>	<b>-</b>
<b>Total All Market</b>	<b>21,710</b>	<b>434,207</b>	<b>77,958</b>

**Series Comparison**

สัญญาที่มีการซื้อขายมากที่สุดในเดือนนี้ สำหรับ SET50 Index Futures ได้แก่ S50Z10 ขณะที่ SET50 Call Options ที่มีการซื้อขายสูงสุดได้แก่ S50Z10C720, Put Options ที่มีการซื้อขายสูงสุดได้แก่ S50Z10P270 โดยมีอัตรา Put/Call ratio อยู่ที่ประมาณ 0.81 เท่า สำหรับ Single Stock Futures, Gold Futures และ Interest Rate Futures สัญญาที่มีการซื้อขายสูงสุดได้แก่ KTBZ10, GFG11 และ TGB5Z10 ตามลำดับ

	Volume		Open Interest	
	Contracts	%	Contracts	%
<b>SET50 Index Futures</b>				
S50Z10	123,772	63.94	-	-
S50H11	66,429	34.32	23,685	92.69
S50M11	2,960	1.53	1,536	6.01
S50U11	398	0.21	330	1.29
S50Z11	2	0.00	2	0.01
<b>Total SET50 Futures</b>	<b>193,561</b>	<b>100.00</b>	<b>25,553</b>	<b>100.00</b>
<b>SET50 Index Call Options (Most Active)</b>				
S50Z10C720	783	22.38	-	-
S50Z10C730	584	16.69	-	-
S50Z10C700	429	12.26	-	-
<b>Total SET50 Call Options</b>	<b>3,499</b>	<b>100.00</b>	<b>364</b>	<b>100.00</b>
<b>SET50 Index Put Options (Most Active)</b>				
S50Z10P720	467	16.57	-	-
S50Z10P700	423	15.01	-	-
S50Z10P680	385	13.66	-	-
<b>Total SET50 Put Options</b>	<b>2,819</b>	<b>100.00</b>	<b>433</b>	<b>100.00</b>
<b>Single Stock Futures (Most Active)</b>				
KTBZ10	48,654	37.20	-	-
ITDZ10	18,622	14.24	-	-
KTBH11	16,468	12.59	7,461	21.10
<b>Total Single Stock Futures</b>	<b>130,802</b>	<b>100.00</b>	<b>35,356</b>	<b>100.00</b>
<b>Gold Futures</b>				
GFG11	32,040	30.95	7,076	43.55
GFZ10	22,575	21.81	-	-
GF10G11	21,013	20.30	3,878	23.87
<b>Total Gold Futures</b>	<b>103,520</b>	<b>100.00</b>	<b>16,249</b>	<b>100.00</b>
<b>Interest Rate Futures</b>				
TGB5Z10	5	83.33	-	-
BB3Z10	1	16.67	-	-
<b>Total Interest Rate Futures</b>	<b>6</b>	<b>0.01</b>	<b>-</b>	<b>-</b>

**Disclaimer:** This document provides general information only. It should not be considered as an investment advice. Although every attempt has been made to ensure the accuracy of the information, TFEX and its affiliates assume no responsibility for any error

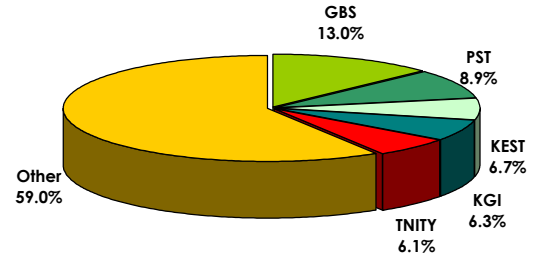


## Broker Rank

บล. โกลเบล็ก มีสัดส่วนการซื้อขายสูงสุด ตามด้วย บล. ฟิลลิป บล.กิมเฮ็ง บล.เคจีไอ และบล.ทรีนิตี้ ตามลำดับ โดยสมาชิกที่มีการซื้อขายสูงสุด 5 อันดับแรกมีการซื้อขายรวมกัน คิดเป็น 41.0% ของตลาด

ทั้งนี้ บล. โกลเบล็ก มีสัดส่วนการซื้อขายสูงสุดในปี 2553 โดยมีสัดส่วนการซื้อขายรวม คิดเป็น 13.4% ตามด้วย บล. ฟิลลิป และบล.กิมเฮ็ง คิดเป็น 9.3% และ 8.0% ตามลำดับ

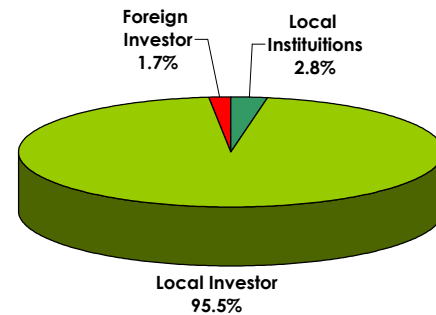
Top 10 Active Brokers			
Rank	Broker	Volume	%
1	GBS	113,180	13.0
2	PST	77,291	8.9
3	KEST	58,152	6.7
4	KGI	55,010	6.3
5	TNITY	52,569	6.1
6	PHATR	51,787	6.0
7	CGS	37,244	4.3
8	KTZ	32,176	3.7
9	MTSGF	31,589	3.6
10	FSS	29,100	3.4



## No. of Account Opened

ผู้ลงทุนในประเทศมีสัดส่วนของจำนวนการเปิดบัญชีซื้อขายสูงสุด คิดเป็น 95.5% ตามด้วยผู้ลงทุนสถาบันในประเทศ และผู้ลงทุนต่างประเทศ คิดเป็น 2.8% และ 1.7% ตามลำดับ

	Dec-10	Nov-10	Change
Local Institutions	1,186	1,142	44
Local Investor	39,975	38,821	1,154
Foreign Investor	719	701	18
<b>Total</b>	<b>41,880</b>	<b>40,664</b>	<b>1,216</b>



## Investor Type

ผู้ลงทุนในประเทศมีสัดส่วนการซื้อขายสูงสุด คิดเป็น 53.8% ตามด้วยผู้ลงทุนสถาบันในประเทศ คิดเป็น 31.3% และผู้ลงทุนต่างประเทศ คิดเป็น 14.9% ซึ่งมีสัดส่วนใกล้เคียงกับปริมาณการซื้อขายในปี 2553 ที่ผู้ลงทุนในประเทศมีสัดส่วนการซื้อขายคิดเป็น 57.2% ผู้ลงทุนสถาบันในประเทศ และผู้ลงทุนต่างประเทศ คิดเป็น 32.7% และ 10.1% ตามลำดับ

	Volume		
	Buy	Sell	Total
Local Institutions	131,615	140,105	271,720
Local Investor	241,631	226,002	467,633
Foreign Investor	60,961	68,100	129,061

