

Price Movement

ดัชนี SET50 ปรับตัวเพิ่มขึ้นต่อเนื่องตลอดทั้งเดือน โดยเป็นไปในทิศทางเดียวกับตลาดหุ้นในภูมิภาค ซึ่งปัจจัยส่วนหนึ่งมาจากสถานการณ์ปัญหาหนี้เวคเคียร์ที่ญี่ปุ่นเริ่มมีทิศทางที่ดีขึ้น และแรงหนุนจากเงินลงทุนของนักลงทุนต่างชาติที่ไหลเข้ามาอย่างต่อเนื่อง ผลักดันให้ตลาดปรับตัวเพิ่มขึ้น

SET50 ปรับตัวเพิ่มขึ้นจากเดือนก่อน 45.09 จุด หรือ +6.53% ขณะที่ S50H11 (Nearest series) ปรับตัวเพิ่มขึ้นจากเดือนก่อน 52.86 จุด หรือ +7.73% ซึ่งสอดคล้องกับทิศทางของ SET50

	High	Low	Settlement Price	Change (points)	Change %
SET50	739.01	690.27	735.98	45.09	6.53
S50H11	738.70	680.50	736.76	52.86	7.73
S50M11	734.00	677.00	729.20	48.40	7.11
S50U11	731.90	676.10	727.10	47.70	7.02
S50Z11	730.80	677.00	726.00	47.00	6.92
S50H12	730.00	726.00	727.30	-	-

\*\*\* Change : เปลี่ยนเทียบกับราคาปิดและราคา Settlement price ของ SET50 และ SET50 Index Futures ของเดือนก่อนหน้า

Trading Statistics

ตลาดอนุพันธ์มีปริมาณการซื้อขายในเดือนมี.ค. รวมทั้งสิ้น 677,796 สัญญา โดยปริมาณการซื้อขายส่วนใหญ่เป็นของ SET50 Index Futures คิดเป็น 45.62% ของทั้งหมด โดยมีการซื้อขายทั้งสิ้นเท่ากับ 309,203 สัญญา SET50 Index Options มีการซื้อขาย 11,412 สัญญา Single Stock Futures มีการซื้อขาย 175,012 สัญญา Gold Futures มีการซื้อขาย 182,163 สัญญา และ Interest Rate Futures มีการซื้อขาย 6 สัญญา

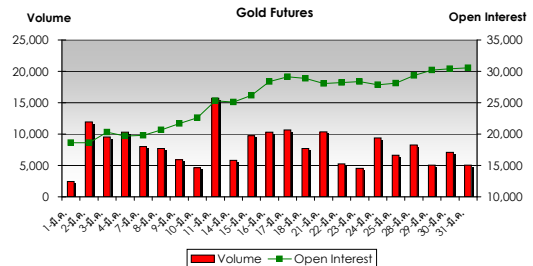
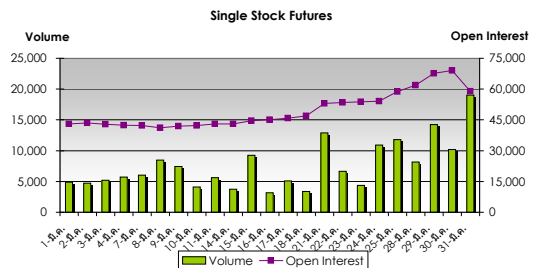
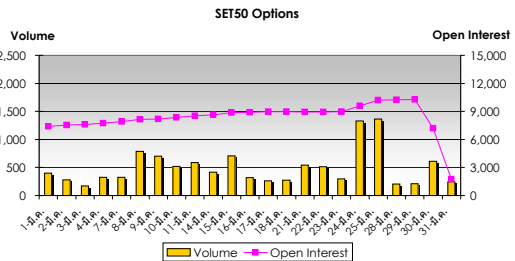
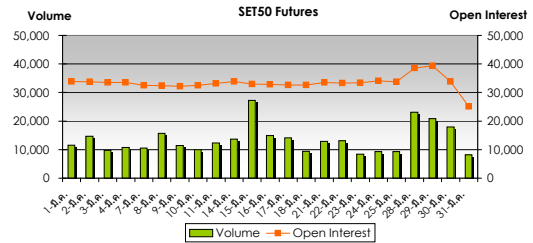
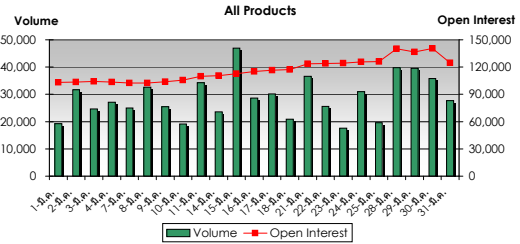
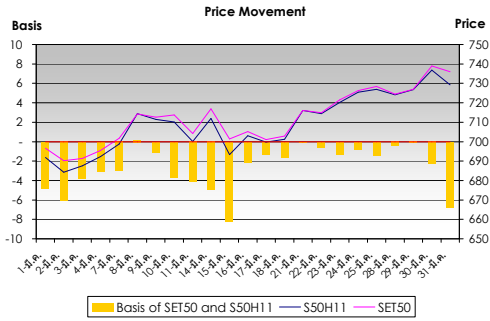
ทั้งนี้ ปริมาณการซื้อขายเฉลี่ยต่อวันในเดือนมีนาคมเท่ากับ 29,469 สัญญา เพิ่มขึ้น 4,270 สัญญา เมื่อเทียบกับเดือนก่อนหน้า และปริมาณการซื้อขายเฉลี่ยต่อปี เท่ากับ 27,226 สัญญา

	Volume (Contracts)		Open Interest
	Average	Total	
<b>SET50 Index Market</b>	<b>13,940</b>	<b>320,615</b>	<b>26,885</b>
SET50 Futures	13,444	309,203	25,135
SET50 Options	496	11,412	1,750
Call	235	5,400	327
Put	261	6,012	1,423
<b>Single Stock Market</b>	<b>7,609</b>	<b>175,012</b>	<b>59,002</b>
<b>Gold Market</b>	<b>7,920</b>	<b>182,163</b>	<b>30,553</b>
- 50 Baht	3,903	89,776	17,958
- 10 Baht	4,017	92,387	12,595
<b>Interest Rate Market</b>	<b>0</b>	<b>6</b>	<b>2</b>
- 3M BIBOR	0	0	-
- 6M THBFX	0	5	1
- 5Y Gov. Bond	0	1	1
<b>Total All Market</b>	<b>29,469</b>	<b>677,796</b>	<b>116,442</b>

Series Comparison

สัญญาที่มีการซื้อขายมากที่สุดในเดือนนี้ สำหรับ SET50 Index Futures ได้แก่ S50H11 ขณะที่ SET50 Call Options ที่มีการซื้อขายสูงสุดได้แก่ S50H11C710, Put Options ที่มีการซื้อขายสูงสุดได้แก่ S50H11P710 โดยมีอัตรา Put/Call ratio อยู่ที่ประมาณ 1.11 เท่า สำหรับ Single Stock Futures, Gold Futures และ Interest Rate Futures สัญญาที่มีการซื้อขายสูงสุดได้แก่ KTBH11, GFJ11 และ TGB5H11 ตามลำดับ

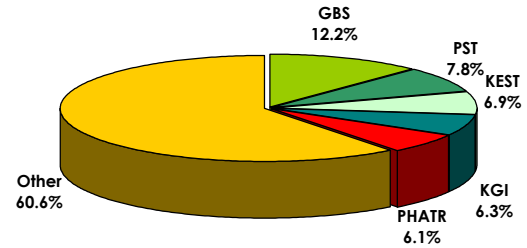
	Volume		Open Interest	
	Contracts	%	Contracts	%
<b>SET50 Index Futures</b>				
S50H11	217,027	70.19	-	-
S50M11	87,322	28.24	23,539	93.65
S50U11	3,961	1.28	1,183	4.71
S50Z11	871	0.28	393	1.56
S50H12	22	0.01	20	0.08
<b>Total SET50 Futures</b>	<b>309,203</b>	<b>100.00</b>	<b>25,135</b>	<b>100.00</b>
<b>SET50 Index Call Options (Most Active)</b>				
S50H11C710	973	18.02	-	-
S50H11C700	942	17.44	-	-
S50H11C730	785	14.54	-	-
<b>Total SET50 Call Options</b>	<b>5,400</b>	<b>100.00</b>	<b>327</b>	<b>100.00</b>
<b>SET50 Index Put Options (Most Active)</b>				
S50H11P710	1,623	27.00	-	-
S50M11P710	1,023	17.02	1,024	0.72
S50H11P690	570	9.48	-	-
<b>Total SET50 Put Options</b>	<b>6,012</b>	<b>100.00</b>	<b>1,423</b>	<b>100.00</b>
<b>Single Stock Futures (Most Active)</b>				
KTBH11	57,138	32.65	-	-
KTBM11	31,151	17.80	7,620	12.91
TRUEM11	19,165	10.95	15,583	26.41
<b>Total Single Stock Futures</b>	<b>175,012</b>	<b>100.00</b>	<b>59,002</b>	<b>100.00</b>
<b>Gold Futures</b>				
GFJ11	58,100	31.89	9,666	31.64
GF10J11	53,952	29.62	5,636	18.45
GF10M11	28,671	15.74	4,488	14.69
<b>Total Gold Futures</b>	<b>182,163</b>	<b>100.00</b>	<b>30,553</b>	<b>100.00</b>
<b>Interest Rate Futures</b>				
TGB5H11	4	66.67	8	80.00
TBF6U11	1	16.67	1	10.00
TGB5U11	1	16.67	1	10.00
<b>Total Interest Rate Futures</b>	<b>6</b>	<b>100.00</b>	<b>10</b>	<b>100.00</b>



## Broker Rank

บล. โกลเบล็ก มีสัดส่วนการซื้อขายสูงสุด ตามด้วย บล. ฟิลลิป บล.กิมเฮ็ง บล.เคจีไอ และ บล.ภัทร ตามลำดับ โดยสมาชิกที่มีการซื้อขายสูงสุด 5 อันดับแรกมีการซื้อขายรวมกัน คิดเป็น 39.4% ของตลาด

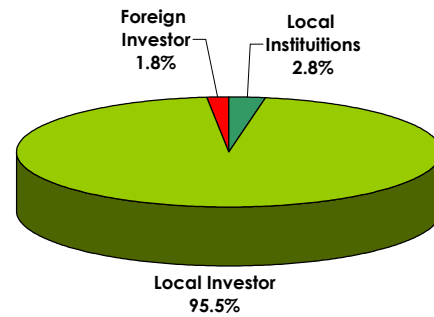
Top 10 Active Brokers			
Rank	Broker	Volume	%
1	GBS	165,387	12.2
2	PST	105,564	7.8
3	KEST	93,556	6.9
4	KGI	87,160	6.3
5	PHATR	82,369	6.1
6	TNITY	80,274	5.9
7	MTSGF	60,805	4.5
8	BLS	56,889	4.2
9	AFC	52,154	3.9
10	CGS	50,779	3.8



## No. of Account Opened

ผู้ลงทุนในประเทศมีสัดส่วนของจำนวนการเปิดบัญชีซื้อขายสูงสุด คิดเป็น 95.4% ตามด้วยผู้ลงทุนสถาบันในประเทศ และผู้ลงทุนต่างประเทศ คิดเป็น 2.8% และ 1.8% ตามลำดับ

	Mar-11	Feb-11	Change
Local Institutions	1,268	1,263	5
Local Investor	43,951	42,871	1,080
Foreign Investor	813	801	12
<b>Total</b>	<b>46,032</b>	<b>44,935</b>	<b>1,097</b>



## Investor Type

ผู้ลงทุนในประเทศมีสัดส่วนการซื้อขายสูงสุด คิดเป็น 57.7% ตามด้วยผู้ลงทุนสถาบันในประเทศ คิดเป็น 33.3% และผู้ลงทุนต่างประเทศ คิดเป็น 9.0%

	Volume		
	Buy	Sell	Total
Local Institutions	207,403	243,324	450,727
Local Investor	406,930	375,364	782,294
Foreign Investor	63,463	59,108	122,571

