

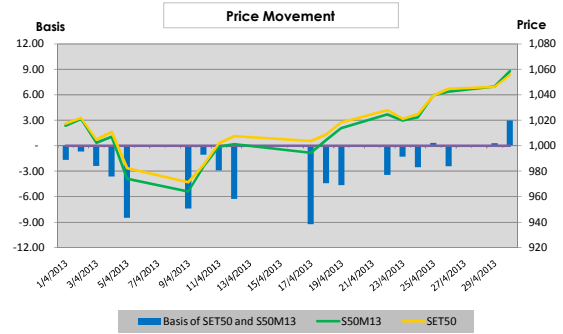
## Price Movement

ดัชนี SET50 เคลื่อนไหวค่อนข้างผันผวน ซึ่งเป็นไปในทิศทางเดียวกับตลาดหุ้นต่างประเทศ โดยปัจจัยหลักเป็นปัจจัยภายในประเทศ เนื่องจากมีนักลงทุนต่างชาติเข้ามาซื้อขายหุ้นไทยมากขึ้น โดยเฉพาะอย่างยิ่งการเข้ามาซื้อขายหุ้นไทยของนักลงทุนต่างชาติ นอกจากนี้ยังมีปัจจัยการประกาศผลประกอบการของบริษัทจดทะเบียนของไทยและสหรัฐอเมริกาในไตรมาส 1 ปี 56 ก็เป็นอีกปัจจัยที่สร้างความผันผวนให้กับตลาดเป็นระยะ

SET50 ปรับตัวเพิ่มขึ้นจากเดือนก่อน 30.70 จุด หรือ 3.00% ขณะที่ S50M13 (Active series) ปรับตัวเพิ่มขึ้นจากเดือนก่อน 35.60 จุด หรือ 3.36% ซึ่งสอดคล้องกับทิศทางของ SET50

	High	Low	Settlement Price	Change (points)	Change %
SET50	1,055.62	971.41	1,055.62	30.70	3.00
S50M13	1,059.00	956.70	1,058.60	35.60	3.36
S50U13	1,054.40	955.00	1,054.00	33.10	3.14
S50J13	1,050.10	957.30	1,045.92	23.42	2.24
S50Z13	1,055.00	957.30	1,053.10	33.10	3.14
S50H14	1,053.00	957.00	1,053.00	32.50	3.09
S50K13	1,057.50	960.50	1,057.20	34.80	3.29
S50N13	1,045.00	1,044.00	1,056.90	-	-

\*\*\* Change : เปรียบเทียบกับราคาปิดและราคา Settlement price ของ SET50 และ SET50 Index Futures ของเดือนก่อนหน้า



## Trading Statistics

ตลาดสัญญาซื้อขายล่วงหน้ามีปริมาณการซื้อขายในเดือน เม.ย. รวมทั้งสิ้น 1,412,092 สัญญา โดยปริมาณการซื้อขายส่วนใหญ่เป็นของ Single Stock Market โดยมีการซื้อขายทั้งสิ้นเท่ากับ 725,373 สัญญา หรือคิดเป็น 51.37% ของทั้งตลาด ตามด้วย Equity Index Market โดยมีการซื้อขายทั้งสิ้นเท่ากับ 445,732 สัญญา, Metal Futures มีการซื้อขาย 212,993 สัญญา, Currency Market มีการซื้อขาย 23,149 สัญญา และ Energy Market มีการซื้อขาย 4,845 สัญญา ตามลำดับ

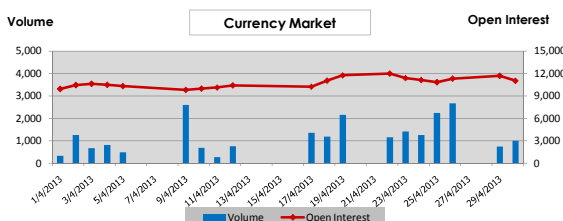
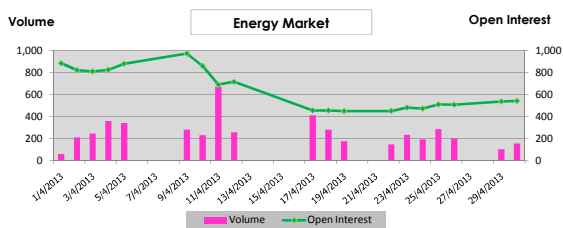
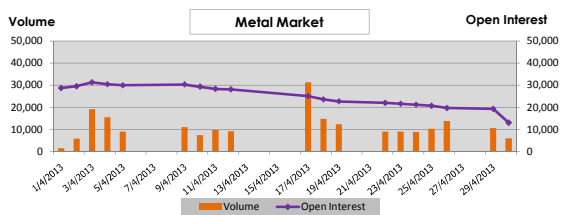
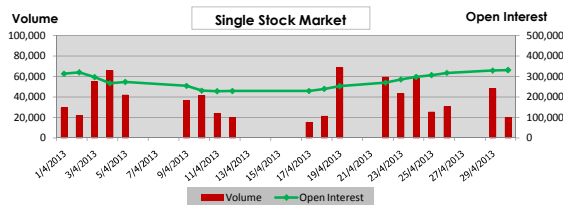
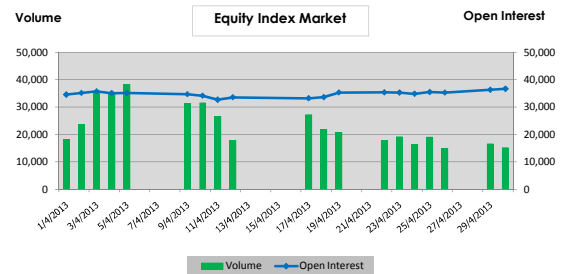
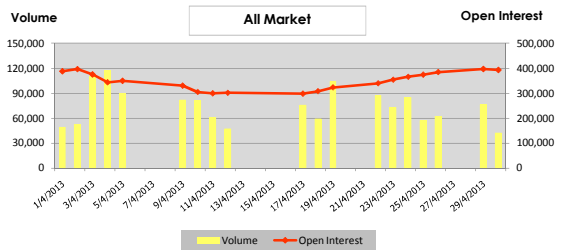
ทั้งนี้ ปริมาณการซื้อขายเฉลี่ยต่อวันในเดือนเมษายนเท่ากับ 74,321 สัญญา ลดลง 21,041 สัญญา หรือเท่ากับ -22.06% เมื่อเทียบกับเดือนก่อนหน้า

	Volume (Contracts)		Open Interest
	Average	Total	
<b>Equity Index Market</b>	<b>23,460</b>	<b>445,732</b>	<b>36,604</b>
SET50 Futures	23,341	443,471	33,916
Sector Futures	0	0	0
SET50 Options	119	2,261	2,688
- Call	59	1,118	632
- Put	60	1,143	2,056
<b>Single Stock Market</b>	<b>38,178</b>	<b>725,373</b>	<b>331,740</b>
<b>Metal Market</b>	<b>11,210</b>	<b>212,993</b>	<b>13,008</b>
- 50 Baht Gold Futures	3,301	62,723	4,814
- 10 Baht Gold Futures	7,896	150,023	8,142
- Silver Futures	13	247	52
<b>Energy Market</b>	<b>255</b>	<b>4,845</b>	<b>542</b>
<b>Currency Market</b>	<b>1,218</b>	<b>23,149</b>	<b>11,043</b>
<b>Total All Market</b>	<b>74,321</b>	<b>1,412,092</b>	<b>392,937</b>

## Series Comparison

สัญญาที่มีการซื้อขายมากที่สุดในเดือนนี้ สำหรับ SET50 Index Futures ได้แก่ S50M13 ขณะที่ SET50 Index Options ที่มีการซื้อขายสูงสุดได้แก่ S50M13C1025 โดยมีอัตรา Put/Call ratio อยู่ที่ประมาณ 1.02 เท่า สำหรับ Single Stock Futures, Metal Futures, Oil Futures และ USD Futures สัญญาที่มีการซื้อขายสูงสุดได้แก่ ITDM13, GF10J13, BRJ13 และ USDM13 ตามลำดับ

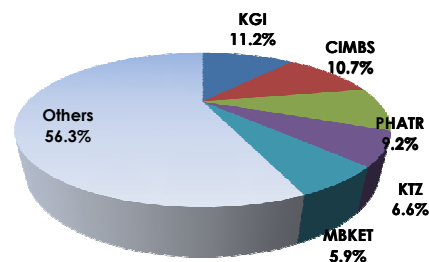
	Volume		Open Interest	
	Contracts	%	Contracts	%
<b>SET50 Index Futures (Most Active)</b>				
S50M13	412,890	93.10	30,639	90.34
S50U13	17,298	3.90	2,815	8.30
S50J13	12,433	2.80	303	0.89
<b>Total SET50 Index Futures</b>	<b>443,471</b>	<b>100.00</b>	<b>33,916</b>	<b>100.00</b>
<b>Single Stock Futures (Most Active)</b>				
ITDM13	210,527	29.02	109,490	33.00
BTSU13	93,651	12.91	56,180	16.93
BLANDM13	57,208	7.89	22,187	6.69
<b>Total Single Stock Futures</b>	<b>725,373</b>	<b>100.00</b>	<b>331,740</b>	<b>100.00</b>
<b>SET50 Index Options (Most Active)</b>				
S50M13C1025	320	14.15	125	4.65
S50M13P950	234	10.35	101	3.76
S50M13P975	223	9.86	102	3.79
<b>Total SET50 Index Options</b>	<b>2,261</b>	<b>100.00</b>	<b>2,688</b>	<b>100.00</b>
<b>Metal Futures (Most Active)</b>				
GF10J13	85,532	40.16	5,012	38.53
GF10M13	44,399	20.85	4,973	38.23
GFJ13	38,803	18.22	1,706	13.12
<b>Total Metal Futures</b>	<b>212,993</b>	<b>100.00</b>	<b>13,008</b>	<b>100.00</b>
<b>Oil Futures (Most Active)</b>				
BRJ13	1,324	27.33	266	49.08
BRK13	2,757	56.90	315	58.12
BRM13	700	14.45	181	33.39
<b>Total Oil Futures</b>	<b>4,845</b>	<b>100.00</b>	<b>542</b>	<b>100.00</b>
<b>USD Futures (Most Active)</b>				
USDM13	8,452	36.51	8,251	74.72
USDJ13	7,807	33.72	766	6.94
USDK13	3,940	17.02	1,618	14.65
<b>Total USD Futures</b>	<b>23,149</b>	<b>100.00</b>	<b>11,043</b>	<b>100.00</b>



## Broker Rank

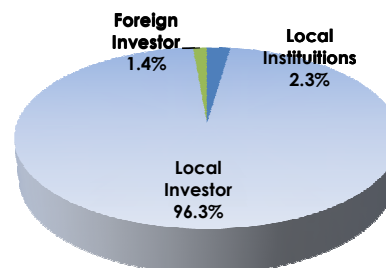
บล.เคจีไอ มีสัดส่วนการซื้อขายสูงสุด ตามด้วย บล.ซีไอเอ็มบี บล.ภัทร บล.เคที ซีมิโก้ และบล.เมย์แบงก์ กิมเอ็ง ตามลำดับ โดยสมาชิกที่มีการซื้อขายสูงสุด 5 อันดับแรกมีการซื้อขายรวมกัน คิดเป็น 43.7% ของตลาด

Top 10 Active Brokers			
Rank	Broker	Volume	%
1	KGI	316,520	11.21
2	CIMBS	303,032	10.73
3	PHATR	260,667	9.23
4	KTZ	187,387	6.64
5	MBKET	167,820	5.94
6	GBS	160,844	5.70
7	PST	143,391	5.08
8	TNITY	96,548	3.42
9	KS	95,986	3.40
10	CGF	88,027	3.12



## No. of Account Opened

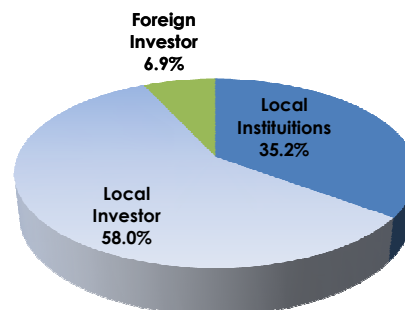
ผู้ลงทุนในประเทศมีสัดส่วนของจำนวนการเปิดบัญชีซื้อขายสูงสุด คิดเป็น 96.3% ตามด้วยผู้ลงทุนสถาบันในประเทศ และผู้ลงทุนต่างประเทศ คิดเป็น 2.3% และ 1.4% ตามลำดับ



	Apr-13	Mar-13	Change
Local Institutions	1,936	1,931	5
Local Investor	82,143	81,066	1,077
Foreign Investor	1,170	1,158	12
<b>Total</b>	<b>85,249</b>	<b>84,155</b>	<b>1,094</b>

## Investor Type

ผู้ลงทุนในประเทศมีสัดส่วนการซื้อขายสูงสุด คิดเป็น 58.0% ตามด้วยผู้ลงทุนสถาบันในประเทศ คิดเป็น 35.2% และผู้ลงทุนต่างประเทศ คิดเป็น 6.9%



	Volume		
	Buy	Sell	Total
Local Institutions	496,386	496,734	993,120
Local Investor	811,363	825,280	1,636,643
Foreign Investor	104,343	90,078	194,421

## Trading Channel

ผู้ลงทุนในประเทศ มีสัดส่วนการซื้อขายผ่านระบบอินเทอร์เน็ต คิดเป็น 30.45%