

Price Movement

ดัชนี SET50 เคลื่อนไหวในกรอบแคบในแดนลบเป็นส่วนใหญ่ โดยปัจจัยหลักยังคงมาจากปัจจัยภายในประเทศ เนื่องจากตัวเลขภาคการส่งออกที่ประกาศออกมาไม่ค่อยดี และในวันที่ 29 เม.ย. 58 คณะกรรมการนโยบายการเงิน (กนง.) ได้มีมติปรับลดอัตราดอกเบี้ยนโยบายลง 0.25% มาอยู่ที่ 1.50% เนื่องจากประเมินว่านโยบายการเงินควรผ่อนคลายเพิ่มเติมเพื่อสนับสนุนการฟื้นตัวของเศรษฐกิจ ขณะที่ปัจจัยภายนอกประเทศ ยังไม่มีปัจจัยใหม่เข้ามา

SET50 ปรับตัวเพิ่มขึ้นจากเดือนก่อน 8.44 จุด หรือ +0.84% ขณะที่ S50M15 (Active series) ปรับตัวเพิ่มขึ้น 17.70 จุด หรือ +1.76% ซึ่งสอดคล้องกับทิศทางของ SET50

	High	Low	Settlement Price	Change (points)	Change %
SET50	1,043.73	1,003.48	1,006.10	8.44	0.84
S50M15	1,045.50	984.10	1,003.80	17.70	1.76
S50U15	1,038.80	978.10	997.80	17.90	1.79
S50Z15	1,039.70	980.80	999.00	16.40	1.64
S50H16	1,038.40	977.40	994.10	15.10	1.52
S50J15	1,058.00	990.00	1,003.90	11.90	1.19
S50K15	1,041.30	988.30	1,004.50	14.50	1.44

*** Change : เปรียบเทียบกับราคาปิดและราคา Settlement price ของ SET50 และ SET50 Index Futures ของเดือนก่อนหน้า

Trading Statistics

ตลาดสัญญาซื้อขายล่วงหน้ามีปริมาณการซื้อขายในเดือน เม.ย. รวมทั้งสิ้น 2,822,783 สัญญา โดยปริมาณการซื้อขายส่วนใหญ่เป็นของ Equity Index Market โดยมีการซื้อขายทั้งสิ้นเท่ากับ 1,493,411 สัญญา หรือคิดเป็น 52.91% ของทั้งตลาด ตามด้วย Single Stock Market โดยมีการซื้อขายทั้งสิ้นเท่ากับ 1,198,153 สัญญา, Metal Market มีการซื้อขาย 103,706 สัญญา, Currency Market มีการซื้อขาย 25,361 สัญญา และ Energy Market มีการซื้อขาย 2,152 สัญญา ตามลำดับ

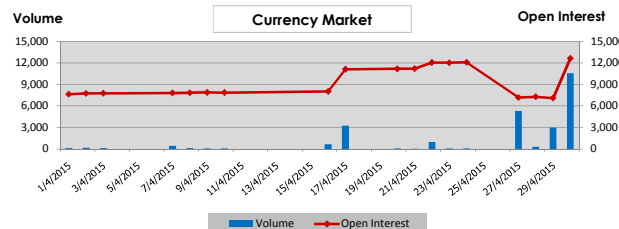
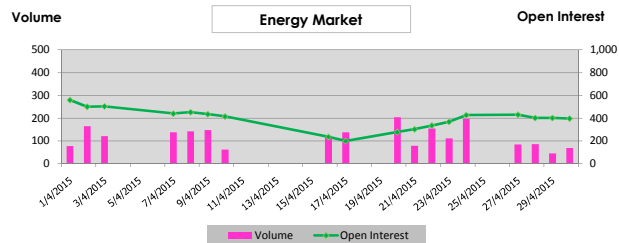
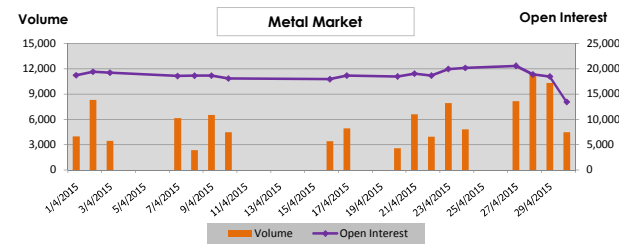
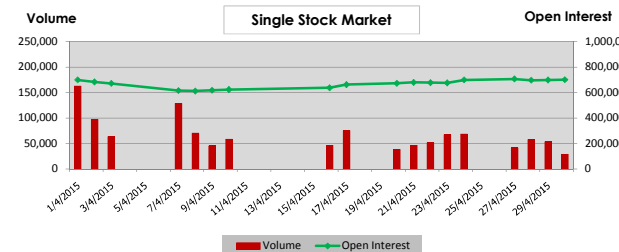
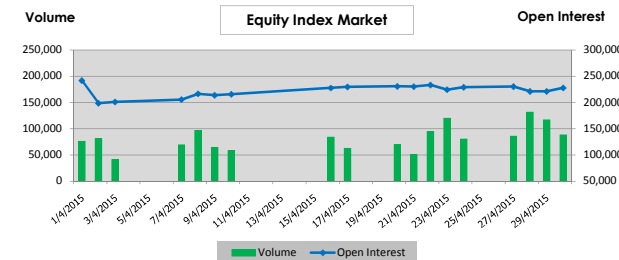
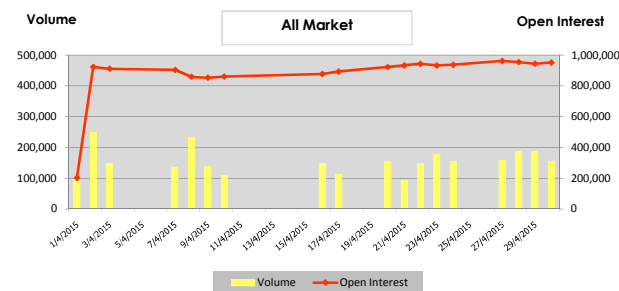
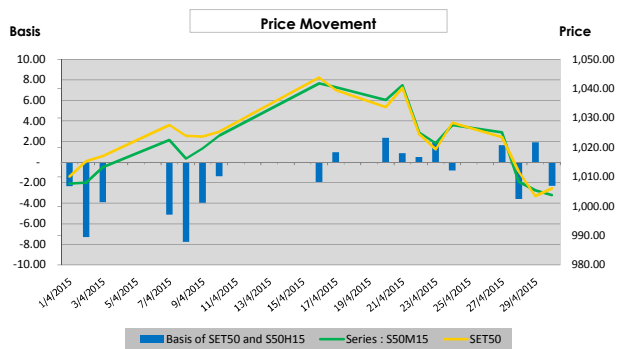
ทั้งนี้ ปริมาณการซื้อขายเฉลี่ยต่อวันในเดือนเมษายน เท่ากับ 156,821 สัญญา ลดลง 76,863 สัญญา หรือเท่ากับ -32.89% เมื่อเทียบกับเดือนก่อนหน้า

	Volume (Contracts)		Open Interest
	Average	Total	
Equity Index Market	82,967	1,493,411	227,818
SET50 Futures	81,975	1,475,549	215,838
Sector Futures	0	0	0
SET50 Options	992	17,862	11,980
- Call	416	7,498	4,948
- Put	576	10,364	7,032
Single Stock Market	66,564	1,198,153	700,857
Metal Market	5,761	103,706	13,429
- 10 Baht Gold Futures	5,101	91,832	10,974
- 50 Baht Gold Futures	660	11,874	2,455
Currency Market	1,409	25,361	12,643
Energy Market	120	2,152	398
Total All Market	156,821	2,822,783	955,145

Series Comparison

สัญญาที่มีการซื้อขายมากที่สุดในเดือนนี้ สำหรับ SET50 Index Futures ได้แก่ S50M15 ขณะที่ SET50 Index Options ที่มีการซื้อขายสูงสุดได้แก่ S50M15P1000 โดยมีอัตรา Put/Call ratio อยู่ที่ประมาณ 1.38 เท่า สำหรับ Single Stock Futures, Metal Futures, Currency Futures และ Energy Futures สัญญาที่มีการซื้อขายสูงสุดได้แก่ TPIPLZ15, GF10Q15, USDM15 และ BRK15 ตามลำดับ

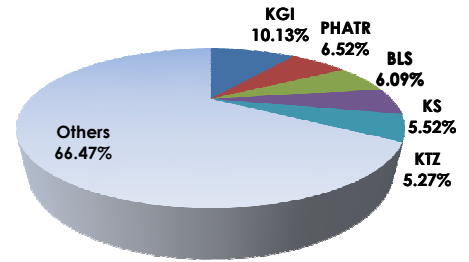
	Volume		Open Interest	
	Contracts	%	Contracts	%
SET50 Index Futures (Most Active)				
S50M15	1,361,462	92.27	198,463	91.95
S50U15	100,723	6.83	13,425	6.22
S50Z15	8,006	0.54	3,065	1.42
Total SET50 Index Futures	1,475,549	100.00	215,838	100.00
Single Stock Futures (Most Active)				
TPIPLZ15	137,436	11.47	179,408	25.60
ITDM15	132,971	11.10	47,138	6.73
IRPCM15	111,020	9.27	7,129	-
Total Single Stock Futures	1,198,153	100.00	700,857	100.00
SET50 Index Options (Most Active)				
S50M15P1000	2,303	12.89	1,148	9.58
S50M15P1050	1,973	11.05	1,075	8.97
S50M15C1025	1,827	10.23	947	7.90
Total SET50 Index Options	17,862	100.00	11,980	100.00
Metal Futures (Most Active)				
GF10Q15	12,051	11.62	3,730	27.78
GFJ15	7,228	6.97	-	-
GFMI15	3,602	3.47	1,948	14.51
Total Metal Futures	103,706	100.00	13,429	100.00
Currency Futures (Most Active)				
USDM15	23,564	92.91	11,251	88.99
USDU15	1,550	6.11	1,222	9.67
USDK15	169	0.67	150	1.19
Total Currency Futures	25,361	100.00	12,643	100.00
Energy Futures (Most Active)				
BRK15	1,016	47.21	180	45.23
BRM15	526	24.44	115	28.89
BRJ15	471	21.89	-	-
Total Energy Futures	2,152	100.00	398	100.00
All Market	2,822,783	100.00	955,145	100.00



Broker Rank

บล. เคจีไอ มีสัดส่วนการซื้อขายสูงสุด ตามด้วย บล.ภัทร บล.บัวหลวง บล.กสิกรไทย และบล. เคที ซีมิโก้ ตามลำดับ โดยสมาชิกที่มีการซื้อขาย สูงสุด 5 อันดับแรกมีการซื้อขายรวมกัน คิดเป็น 33.53% ของตลาด

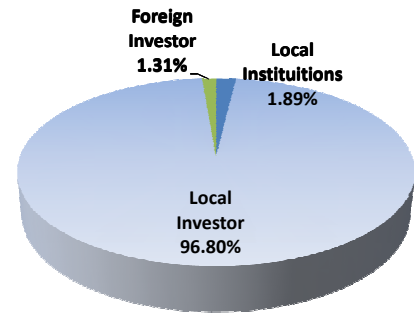
Top 10 Active Brokers			
Rank	Broker	Volume	%
1	KGI	571,731	10.13
2	PHATR	368,169	6.52
3	BLS	343,760	6.09
4	KS	311,643	5.52
5	KTZ	297,744	5.27
6	MBKET	288,071	5.10
7	HGF	285,034	5.05
8	RHBOS	272,979	4.84
9	PST	258,143	4.57
10	CIMBS	204,410	3.62



No. of Account Opened

ผู้ลงทุนในประเทศมีสัดส่วนของจำนวนการเปิดบัญชีซื้อขายสูงสุด คิดเป็น 96.80% ตามด้วยผู้ลงทุนสถาบันในประเทศ และผู้ลงทุนต่างประเทศ คิด เป็น 1.89% และ 1.31% ตามลำดับ

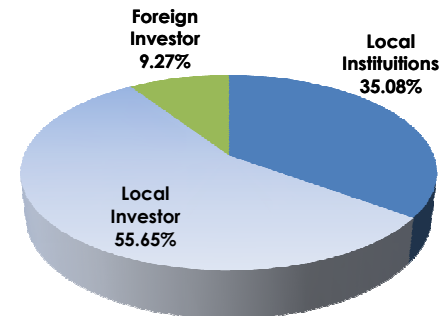
	Apr-15	Mar-15	Change
Local Institutions	1,964	1,965	-1
Local Investor	100,654	99,749	905
Foreign Investor	1,366	1,366	0
Total	103,984	103,080	904



Investor Type

ผู้ลงทุนในประเทศมีสัดส่วนการซื้อขายสูงสุด คิดเป็น 55.65% ตามด้วย ผู้ลงทุนสถาบันในประเทศ คิดเป็น 35.08% และผู้ลงทุนต่างประเทศ คิดเป็น 9.27%

	Volume		
	Buy	Sell	Total
Local Institutions	944,918	1,035,726	1,980,644
Local Investor	1,592,194	1,549,620	3,141,814
Foreign Investor	285,671	237,437	523,108



Trading Channel

ผู้ลงทุนในประเทศ มีสัดส่วนการซื้อขายผ่านระบบอินเทอร์เน็ต คิดเป็น 31.01%