

**Price Movement**

ดัชนี SET50 เคลื่อนไหวผันผวน เนื่องจากปัจจัยจากต่างประเทศ อาทิ ความกังวลการขึ้นภาษีการค้าของจีนและสหรัฐฯ การเข้ามาตราการทางทหารของสหรัฐฯที่ซีเรีย Bond Yield สหรัฐฯพุ่งแตะ 3% และความร่วมมือของเกาหลีเหนือและเกาหลีใต้ นอกจากนี้ตลาดยังได้รับแรงหนุนจากราคาน้ำมันที่ปรับตัวขึ้น New High ในรอบ 3 ปี ขณะที่ ปัจจัยภายในประเทศ ได้แก่ ตัวเลขการส่งออก New high และค่าเงินบาทอ่อนค่า SET50 ปรับตัวเพิ่มขึ้นจากเดือนก่อน 5.23 จุด หรือ +0.45% ขณะที่ S50M18 (Active series) ปรับตัวเพิ่มขึ้น 13.90 จุด หรือ +1.19%

	High	Low	Settlement Price	Change (points)	Change %
SET50	1,194.87	1,136.72	1,177.02	5.23	0.45
S50M18	1,195.00	1,123.00	1,178.90	13.90	1.19
S50U18	1,190.90	1,120.30	1,174.70	12.40	1.07
S50Z18	1,193.50	1,125.00	1,178.00	12.70	1.09
S50J18	1,190.00	1,122.10	1,175.70	14.00	1.21

\*\*\* Change : เปลี่ยนเทียบกับราคาปิดและราคา Settlement price ของ SET50 และ SET50 Index Futures ของเดือนก่อนหน้า

**Trading Statistics**

ตลาดสัญญาซื้อขายล่วงหน้ามีปริมาณการซื้อขายในเดือนเมษายน รวมทั้งสิ้น 6,465,499 สัญญา โดยปริมาณการซื้อขายส่วนใหญ่เป็นของ Single Stock Market โดยมีการซื้อขายทั้งสิ้นเท่ากับ 3,344,471 สัญญา หรือคิดเป็น 51.73% ของที่ตลาด ตามด้วย Equity Index Market โดยมีการซื้อขายทั้งสิ้นเท่ากับ 2,661,411 สัญญา, Metal Market มีการซื้อขาย 415,758 สัญญา, Currency Market มีการซื้อขาย 25,521 สัญญา, GOLD-D มีการซื้อขาย 17,998 สัญญา และ Agriculture Market มีการซื้อขาย 340 สัญญา ตามลำดับ

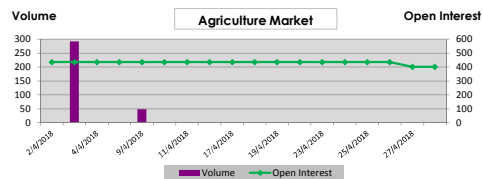
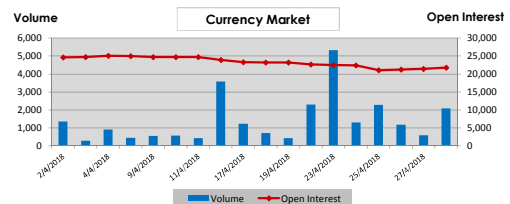
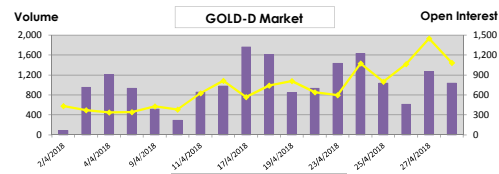
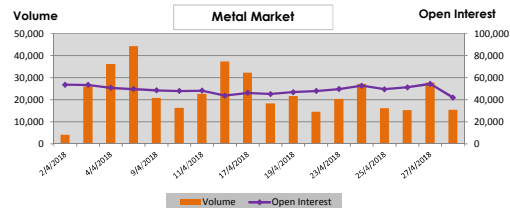
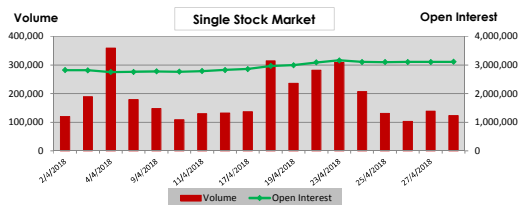
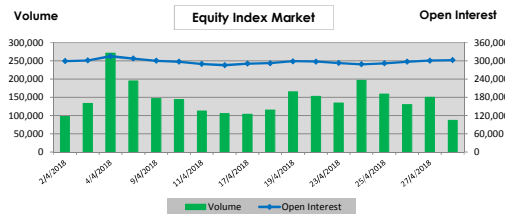
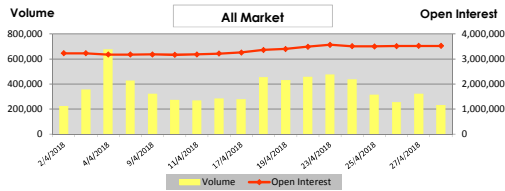
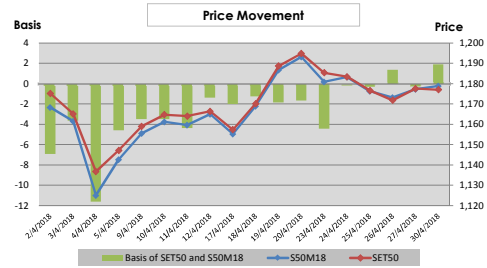
ทั้งนี้ ปริมาณการซื้อขายเฉลี่ยต่อวันในเดือนเมษายน เท่ากับ 359,194 สัญญา ลดลง 160,047 สัญญา หรือเท่ากับ -30.82% เมื่อเทียบกับเดือนก่อนหน้า

	Volume (Contracts)		Open Interest
	Average	Total	
<b>Equity Index Market</b>	<b>147,856</b>	<b>2,661,411</b>	<b>341,619</b>
SET50 Futures	144,422	2,599,601	302,426
SET50 Options	3,434	61,810	39,193
- Call	1,819	32,742	22,413
- Put	1,615	29,068	16,780
<b>Single Stock Market</b>	<b>185,804</b>	<b>3,344,471</b>	<b>3,113,531</b>
<b>Metal Market</b>	<b>23,098</b>	<b>415,758</b>	<b>41,993</b>
- 10 Baht Gold Futures	22,408	403,335	39,757
- 50 Baht Gold Futures	690	12,423	2,236
<b>GOLD-D</b>	<b>1,000</b>	<b>17,998</b>	<b>1,083</b>
<b>Currency Market</b>	<b>1,418</b>	<b>25,521</b>	<b>21,787</b>
<b>Agriculture Market</b>	<b>19</b>	<b>340</b>	<b>401</b>
<b>Total All Market</b>	<b>359,194</b>	<b>6,465,499</b>	<b>3,520,414</b>

**Series Comparison**

สัญญาที่มีการซื้อขายมากที่สุดในเดือนนี้ สำหรับ SET50 Index Futures ได้แก่ S50M18 ขณะที่ SET50 Index Options ที่มีการซื้อขายสูงสุดได้แก่ S50M18P1150 โดยมีอัตรา Put/Call ratio อยู่ประมาณ 0.89 เท่า สำหรับ Single Stock Futures, Metal Futures, GOLD-D, Currency Futures และ Agriculture Futures สัญญาที่มีการซื้อขายสูงสุดได้แก่ BLANDM18, GF10M18, GDM18, USDM18 และ RSS3DK18 ตามลำดับ

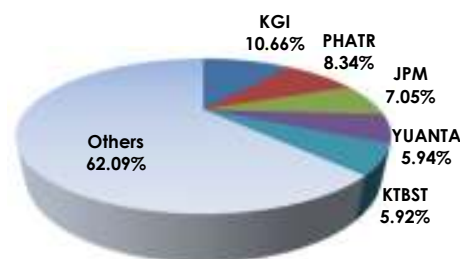
	Volume		Open Interest	
	Contracts	%	Contracts	%
<b>SET50 Index Futures (Most Active)</b>				
S50M18	2,413,004	92.82	279,221	92.33
S50U18	149,199	5.74	15,792	5.22
S50Z18	27,259	1.05	4,900	1.62
<b>Total SET50 Index Futures</b>	<b>2,599,601</b>	<b>100.00</b>	<b>302,426</b>	<b>100.00</b>
<b>Single Stock Futures (Most Active)</b>				
BLANDM18	367,041	10.97	620,912	19.94
IRPCM18	222,548	6.65	93,253	3.00
WHAM18	212,422	6.35	49,492	1.59
<b>Total Single Stock Futures</b>	<b>3,344,471</b>	<b>100.00</b>	<b>3,113,531</b>	<b>100.00</b>
<b>SET50 Index Options (Most Active)</b>				
S50M18P1150	6,815	11.03	3,121	7.96
S50M18P1175	5,964	9.65	2,123	5.42
S50M18C1175	5,679	9.19	2,696	6.88
<b>Total SET50 Index Options</b>	<b>61,810</b>	<b>100.00</b>	<b>39,193</b>	<b>100.00</b>
<b>Metal Futures (Most Active)</b>				
GF10M18	190,858	45.91	28,825	68.64
GF10J18	149,992	36.08	10,137	24.14
GF10Q18	61,056	14.69	10,137	24.14
<b>Total Metal Futures</b>	<b>415,758</b>	<b>100.00</b>	<b>41,993</b>	<b>100.00</b>
<b>GOLD-D (Most Active)</b>				
GDM18	17,998	4.33	1,083	2.58
<b>Total GOLD-D</b>	<b>17,998</b>	<b>100.00</b>	<b>1,083</b>	<b>100.00</b>
<b>Currency Futures (Most Active)</b>				
USDM18	18,775	73.57	18,376	84.34
USDU18	6,434	25.21	3,320	15.24
USDK18	185	0.72	91	0.42
<b>Total Currency Futures</b>	<b>25,521</b>	<b>100.00</b>	<b>21,787</b>	<b>100.00</b>
<b>Agriculture Futures (Most Active)</b>				
RSS3DK18	172	50.59	12	2.99
RSS3DN18	168	49.41	182	45.39
<b>Total Agriculture Futures</b>	<b>340</b>	<b>100.00</b>	<b>401</b>	<b>100.00</b>
<b>All Market</b>	<b>6,465,499</b>	<b>100.00</b>	<b>3,520,414</b>	<b>100.00</b>



## Broker Rank

บล.เคจีไอ มีสัดส่วนการซื้อขายสูงสุด ตามด้วย บล.ภัทร บล.เจพีมอร์แกน บล.หยวนต้า และบล.เคทีบี ตามลำดับ โดยสมาชิกที่มีการซื้อขายสูงสุด 5 อันดับแรกมีการซื้อขายรวมกันคิดเป็น 37.91% ของตลาด

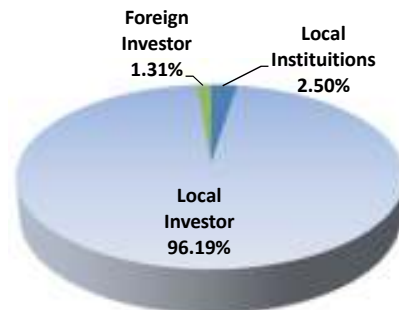
Top 10 Active Brokers			
Rank	Broker	Volume	%
1	KGI	1,379,935	10.66
2	PHATR	1,078,649	8.34
3	JPM	911,679	7.05
4	YUANTA	767,839	5.94
5	KTBST	765,590	5.92
6	BLS	764,944	5.92
7	PST	711,736	5.50
8	KS	624,065	4.83
9	AWS	529,718	4.10
10	CGS	472,350	3.65



## No. of Account Opened

ผู้ลงทุนในประเทศมีสัดส่วนของจำนวนการเปิดบัญชีซื้อขายสูงสุด คิดเป็น 96.19% ตามด้วยผู้ลงทุนสถาบันในประเทศ และผู้ลงทุนต่างประเทศ คิดเป็น 2.50% และ 1.31% ตามลำดับ

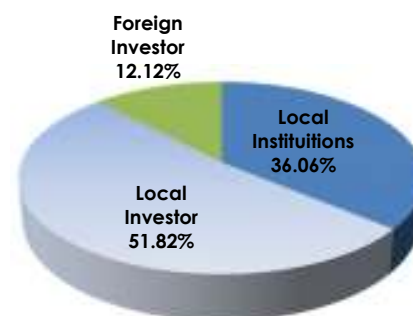
	Apr-18	Mar-18	Change
Local Institutions	3,795	3,725	70
Local Investor	146,118	145,249	869
Foreign Investor	1,991	1,988	3
<b>Total</b>	<b>151,904</b>	<b>150,962</b>	<b>942</b>



## Investor Type

ผู้ลงทุนในประเทศมีสัดส่วนการซื้อขายสูงสุด คิดเป็น 51.82% ตามด้วยผู้ลงทุนสถาบันในประเทศ คิดเป็น 36.06% และผู้ลงทุนต่างประเทศ คิดเป็น 12.12%

	Volume		
	Buy	Sell	Total
Local Institutions	2,203,728	2,459,314	4,663,042
Local Investor	3,489,913	3,210,352	6,700,265
Foreign Investor	771,858	795,833	1,567,691



## Trading Channel

ผู้ลงทุนในประเทศ มีสัดส่วนการซื้อขายผ่านระบบอินเทอร์เน็ต คิดเป็น 27.47%