

## Price Movement

ดัชนี SET50 เคลื่อนไหวในกรอบแคบในแดนบวกเป็นส่วนใหญ่ โดยเป็นไปในทิศทางเดียวกับตลาดหุ้นต่างประเทศ จากข้อมูลเศรษฐกิจของสหรัฐที่ออกมาดี และปัจจัยการเมืองภายในประเทศที่เริ่มกลับมาเสถียรภาพ ขณะที่ในวันที่ 25 สิงหาคม พลเอก ประยุทธ์ จันทร์โอชา ได้รับโปรดเกล้าฯ ให้เป็นนายกรัฐมนตรีของไทยเป็นคนที่ 29 ของไทยเป็นต้นฉบับ

SET50 ปรับตัวเพิ่มขึ้นจากเดือนก่อน 37.28 จุด หรือ +3.57% ขณะที่ S50U14 (Active series) ปรับตัวเพิ่มขึ้นจากเดือนก่อน 43.00 จุด หรือ +4.13% ซึ่งสอดคล้องกับทิศทางของ SET50

	High	Low	Settlement Price	Change (points)	Change %
SET50	1,049.71	1,005.23	1,044.25	37.28	3.57
S50U14	1,049.50	991.10	1,042.20	43.00	4.13
S50Z14	1,052.40	994.10	1,045.70	43.50	4.16
S50H15	1,049.00	992.50	1,042.30	42.20	4.05
S50M15	1,045.70	988.10	1,039.00	41.90	4.03
S50Q14	1,054.90	996.20	1,043.62	38.62	3.70
S50V14	1,043.00	1,024.00	1,039.00	35.70	3.44
S50X14	-	-	1,040.70	-5.10	-0.49

\*\*\* Change : เปรียบเทียบกับราคาปิดและราคา Settlement price ของ SET50 และ SET50 Index Futures ของเดือนก่อนหน้า

## Trading Statistics

ตลาดสัญญาซื้อขายล่วงหน้ามีปริมาณการซื้อขายในเดือน ส.ค. รวมทั้งสิ้น 3,540,865 สัญญา โดยปริมาณการซื้อขายส่วนใหญ่เป็นของ Single Stock Market โดยมีการซื้อขายทั้งสิ้นเท่ากับ 2,166,076 สัญญา หรือคิดเป็น 61.17% ของทั้งตลาด ตามด้วย Equity Index Market โดยมีการซื้อขายทั้งสิ้นเท่ากับ 1,218,723 สัญญา, Metal Market มีการซื้อขาย 120,487 สัญญา, Currency Market มีการซื้อขาย 33,269 สัญญา และ Energy Market มีการซื้อขาย 2,310 สัญญา ตามลำดับ

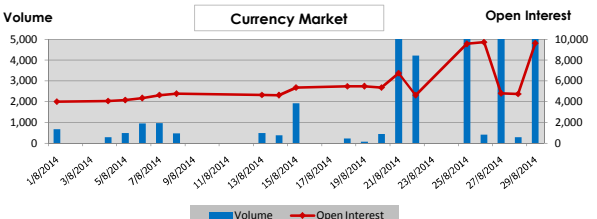
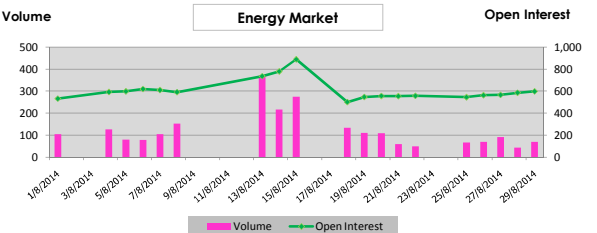
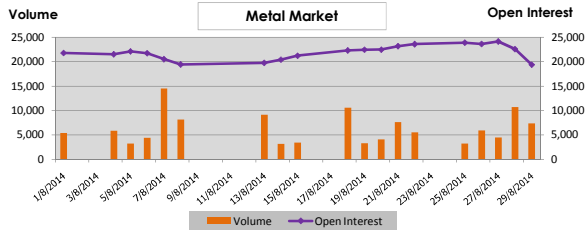
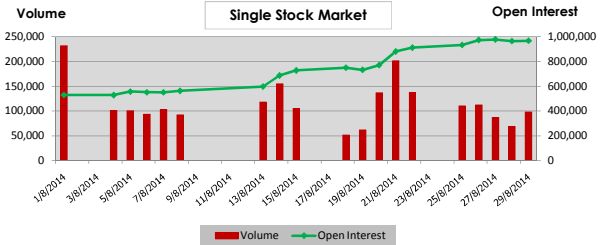
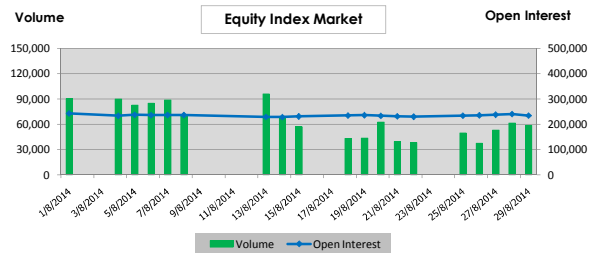
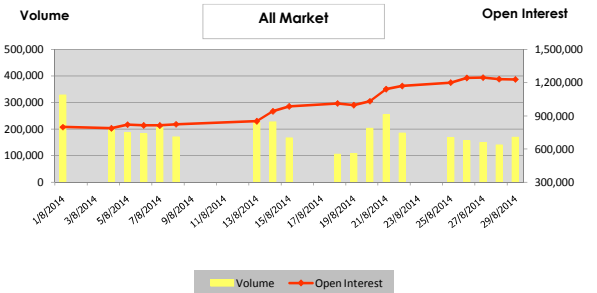
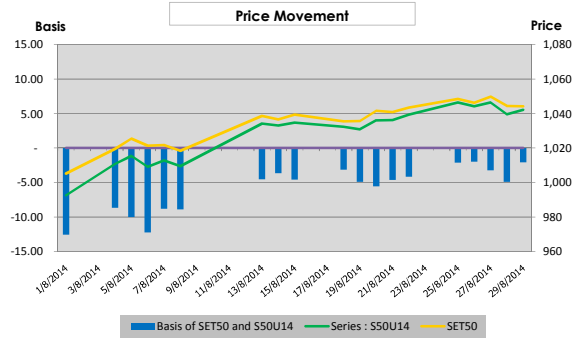
ทั้งนี้ ปริมาณการซื้อขายเฉลี่ยต่อวันในเดือนสิงหาคม เท่ากับ 186,361 สัญญา ลดลง 9,132 สัญญา หรือเท่ากับ -4.67% เมื่อเทียบกับเดือนก่อนหน้า

	Volume (Contracts)		Open Interest
	Average	Total	
<b>Equity Index Market</b>	<b>64,143</b>	<b>1,218,723</b>	<b>234,862</b>
SET50 Futures	63,730	1,210,867	227,139
Sector Futures	0	0	0
SET50 Options	413	7,856	7,723
- Call	180	3,431	3,367
- Put	233	4,425	4,356
<b>Single Stock Market</b>	<b>114,004</b>	<b>2,166,076</b>	<b>965,358</b>
<b>Metal Market</b>	<b>6,341</b>	<b>120,487</b>	<b>19,401</b>
- 10 Baht Gold Futures	5,376	102,140	15,442
- 50 Baht Gold Futures	965	18,347	3,959
- Silver Futures	-	-	-
<b>Currency Market</b>	<b>1,751</b>	<b>33,269</b>	<b>9,646</b>
<b>Energy Market</b>	<b>122</b>	<b>2,310</b>	<b>598</b>
<b>Total All Market</b>	<b>186,361</b>	<b>3,540,865</b>	<b>1,229,865</b>

## Series Comparison

สัญญาที่มีการซื้อขายมากที่สุดในเดือนนี้ สำหรับ SET50 Index Futures ได้แก่ S50U14 ขณะที่ SET50 Index Options ที่มีการซื้อขายสูงสุดได้แก่ S50U14P1025 โดยมีอัตรา Put/Call ratio อยู่ประมาณ 1.29 เท่า สำหรับ Single Stock Futures, Metal Futures, Currency Futures และ Energy Futures สัญญาที่มีการซื้อขายสูงสุดได้แก่ BLANDU14, GF10Q14, USDU14 และ BRU14 ตามลำดับ

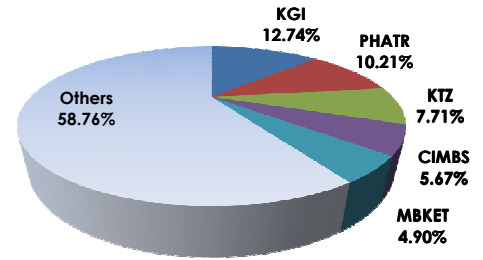
	Volume		Open Interest	
	Contracts	%	Contracts	%
<b>SET50 Index Futures (Most Active)</b>				
S50U14	1,099,374	90.79	192,131	84.59
S50Z14	103,625	8.56	31,705	13.96
S50H15	5,841	0.48	2,412	1.06
<b>Total SET50 Index Futures</b>	<b>1,210,867</b>	<b>100.00</b>	<b>227,139</b>	<b>100.00</b>
<b>Single Stock Futures (Most Active)</b>				
BLANDU14	364,257	16.82	159,446	16.52
TRUEU14X	278,829	12.87	39,552	4.10
TMBU14	117,356	5.42	41,535	4.30
<b>Total Single Stock Futures</b>	<b>2,166,076</b>	<b>100.00</b>	<b>965,358</b>	<b>100.00</b>
<b>SET50 Index Options (Most Active)</b>				
S50U14P1025	1,661	21.14	1,054	13.65
S50U14C1025	1,326	16.88	934	12.09
S50U14C1050	974	12.40	828	10.72
<b>Total SET50 Index Options</b>	<b>7,856</b>	<b>100.00</b>	<b>7,723</b>	<b>100.00</b>
<b>Metal Futures (Most Active)</b>				
GF10Q14	53,651	44.53	-	-
GF10V14	34,062	28.27	9,929	51.18
GF10Z14	13,707	11.38	4,855	25.02
<b>Total Metal Futures</b>	<b>120,487</b>	<b>100.00</b>	<b>19,401</b>	<b>100.00</b>
<b>Currency Futures (Most Active)</b>				
USDU14	24,027	72.22	7,340	76.09
USDZ14	8,759	26.33	2,156	22.35
USDQ14	352	1.06	-	-
<b>Total Currency Futures</b>	<b>33,269</b>	<b>100.00</b>	<b>9,646</b>	<b>100.00</b>
<b>Energy Futures (Most Active)</b>				
BRU14	1,359	58.83	530	88.63
BRQ14	691	29.91	-	-
BRV14	260	11.26	68	11.37
<b>Total Energy Futures</b>	<b>2,310</b>	<b>100.00</b>	<b>598</b>	<b>100.00</b>
<b>All Market</b>	<b>3,540,865</b>	<b>100.00</b>	<b>1,229,865</b>	<b>100.00</b>



## Broker Rank

บล. เคจีไอ มีสัดส่วนการซื้อขายสูงสุด ตามด้วย บล.ภัทร บล.เคที ซีมิโก้ บล. ซีไอเอ็มบี และบล.เมย์แบงก์ กิมเอ็ง ตามลำดับ โดยสมาชิกที่มีการซื้อขายสูงสุด 5 อันดับแรกมีการซื้อขายรวมกัน คิดเป็น 41.23% ของตลาด

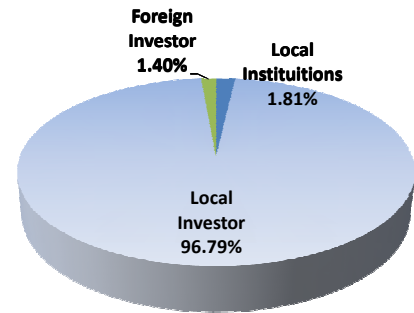
Top 10 Active Brokers			
Rank	Broker	Volume	%
1	KGI	902,496	12.74
2	PHATR	723,335	10.21
3	KTZ	546,159	7.71
4	CIMBS	401,457	5.67
5	MBKET	347,275	4.90
6	BLS	345,301	4.88
7	SCBS	326,109	4.60
8	KS	295,884	4.18
9	PST	253,642	3.58
10	RHBOS	246,654	3.48



## No. of Account Opened

ผู้ลงทุนในประเทศมีสัดส่วนของจำนวนการเปิดบัญชีซื้อขายสูงสุด คิดเป็น 96.79% ตามด้วยผู้ลงทุนสถาบันในประเทศ และผู้ลงทุนต่างประเทศ คิดเป็น 1.81% และ 1.40% ตามลำดับ

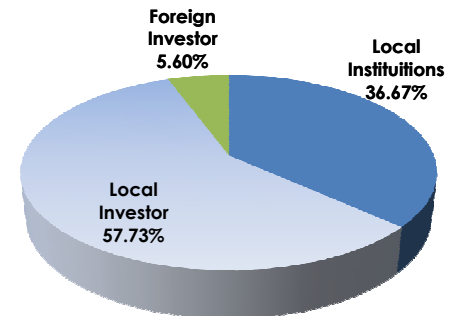
	Aug-14	Jul-14	Change
Local Institutions	1,733	1,732	1
Local Investor	92,878	91,429	1,449
Foreign Investor	1,345	1,336	9
<b>Total</b>	<b>95,956</b>	<b>94,497</b>	<b>1,459</b>



## Investor Type

ผู้ลงทุนในประเทศมีสัดส่วนการซื้อขายสูงสุด คิดเป็น 57.73% ตามด้วยผู้ลงทุนสถาบันในประเทศ คิดเป็น 36.67% และผู้ลงทุนต่างประเทศ คิดเป็น 5.60%

	Volume		
	Buy	Sell	Total
Local Institutions	1,167,578	1,429,249	2,596,827
Local Investor	2,172,721	1,915,682	4,088,403
Foreign Investor	200,566	195,934	396,500



## Trading Channel

ผู้ลงทุนในประเทศ มีสัดส่วนการซื้อขายผ่านระบบอินเทอร์เน็ต คิดเป็น 27.41%