

**Price Movement**

ดัชนี SET50 เคลื่อนไหวผันผวนในทิศทางบวก เช่นเดียวกับตลาดหุ้นต่างประเทศ โดยมีปัจจัยหลักจากต่างประเทศ ได้แก่ FED ส่งสัญญาณไม่รีบปรับขึ้นอัตราดอกเบี้ย แม้จะลดวงเงินมาตรการ QE ภายในสิ้นปีนี้ ขณะที่ราคาน้ำมัน WTI เคลื่อนไหวผันผวน จากความกังวลความต้องการใช้น้ำมันลดลง แม้จะมีปัจจัยสนับสนุนจากการที่สต็อกน้ำมันของสหรัฐฯ ลดลงต่อเนื่องและพายุเฮอริเคนพัดเข้าอ่าวเม็กซิโก ขณะที่ปัจจัยภายในประเทศ ได้แก่ การขยายมาตรการ Lockdown, จำนวนผู้ติดเชื้อ COVID-19 ในประเทศมีแนวโน้มลดลง และผลกระทบต่อมาตรการไตรมาส 2 ของบริษัทจดทะเบียน

SET50 ปรับตัวเพิ่มขึ้นจากเดือนก่อน 81.52 จุด หรือ +8.95% ขณะที่ S50U21 (Active series) ปรับตัวเพิ่มขึ้น 78.70 จุด หรือ +8.69%

	High	Low	Settlement Price	Change (points)	Change %
SET50	992.13	908.50	992.13	81.52	8.95
S50U21	991.00	896.20	984.80	78.70	8.69
S50Q21	988.80	895.50	982.70	77.70	8.59
S50H22	984.90	892.40	978.90	76.70	8.50
S50Q21	988.30	900.00	986.69	78.29	8.62

\*\*\* Change : เปลี่ยนเทียบกับราคาปิดและราคา Settlement price ของ SET50 และ SET50 Index Futures ของเดือนก่อนหน้า

**Trading Statistics**

ตลาดสัญญาซื้อขายล่วงหน้ามีปริมาณการซื้อขายในเดือนสิงหาคม รวมทั้งสิ้น 9,936,202 สัญญา โดยปริมาณการซื้อขายส่วนใหญ่เป็นของ Equity Index Market โดยมีการซื้อขายทั้งสิ้นเท่ากับ 4,708,088 สัญญา หรือคิดเป็น 47.38% ของทั้งหมด ตามด้วย Single Stock Market โดยมีการซื้อขายทั้งสิ้นเท่ากับ 3,805,677 สัญญา, Metal Market มีการซื้อขาย 1,097,592 สัญญา, Currency Market มีการซื้อขาย 323,544 สัญญา, Agriculture Market มีการซื้อขาย 1,056 สัญญา และ GOLD-D Market มีการซื้อขาย 245 สัญญา ตามลำดับ

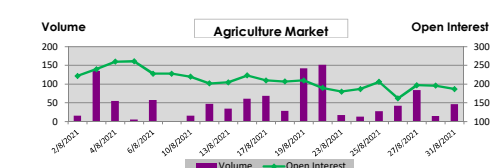
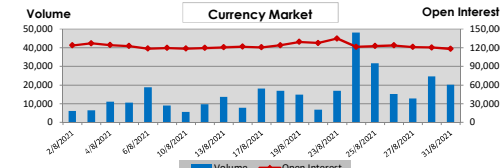
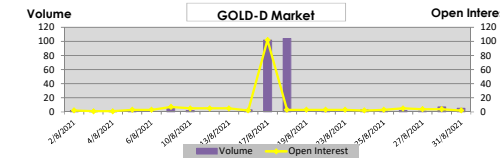
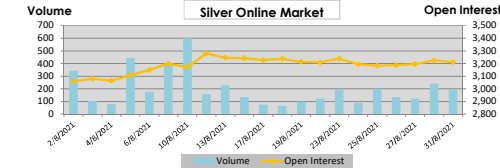
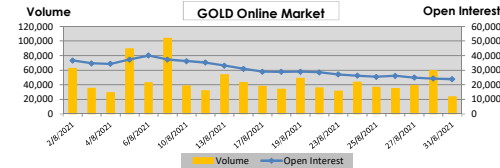
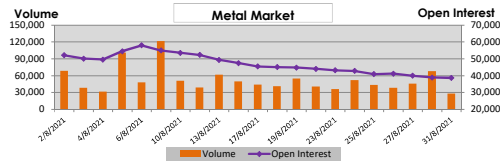
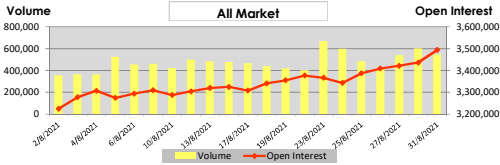
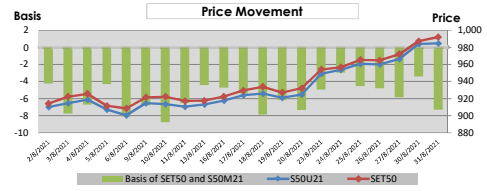
ทั้งนี้ ปริมาณการซื้อขายเฉลี่ยต่อวันในเดือนสิงหาคม เท่ากับ 473,152 สัญญา เพิ่มขึ้น 50,086 สัญญา หรือเท่ากับ +11.84% เมื่อเทียบกับเดือนก่อนหน้า

	Volume (Contracts)		Open Interest
	Average	Total	
<b>Equity Index Market</b>	<b>224,195</b>	<b>4,708,088</b>	<b>512,625</b>
SET50 Futures	214,664	4,507,947	419,127
SET50 Options	9,531	200,141	93,498
- Call	4,342	91,182	30,237
- Put	5,189	108,959	63,261
<b>Single Stock Market</b>	<b>181,223</b>	<b>3,805,677</b>	<b>2,823,991</b>
<b>Metal Market</b>	<b>52,266</b>	<b>1,097,592</b>	<b>38,735</b>
- 10 Baht Gold Futures	6,450	135,458	11,327
- 30 Baht Gold Futures	119	2,504	351
- Gold Online Futures	45,501	955,515	23,846
- Silver Online Futures	196	4,115	3,211
<b>GOLD-D Market</b>	<b>11</b>	<b>245</b>	<b>2</b>
<b>Currency Market</b>	<b>15,407</b>	<b>323,544</b>	<b>118,158</b>
<b>Agriculture Market</b>	<b>50</b>	<b>1,056</b>	<b>187</b>
<b>Total All Market</b>	<b>473,152</b>	<b>9,936,202</b>	<b>3,493,698</b>

**Series Comparison**

สัญญาที่มีการซื้อขายมากที่สุดในเดือนนี้ สำหรับ SET50 Index Futures ได้แก่ S50U21 ขณะที่ SET50 Index Options ที่มีการซื้อขายสูงสุดได้แก่ S50U21P900 โดยมีอัตรา Put/Call ratio อยู่ที่ประมาณ 1.19 เท่า สำหรับ Single Stock Futures, Metal Futures, GOLD-D, Currency Futures และ Agriculture Futures สัญญาที่มีการซื้อขายสูงสุดได้แก่ GUNKULU21, GOU21, GDU21, USDU21 และ JRFF22 ตามลำดับ

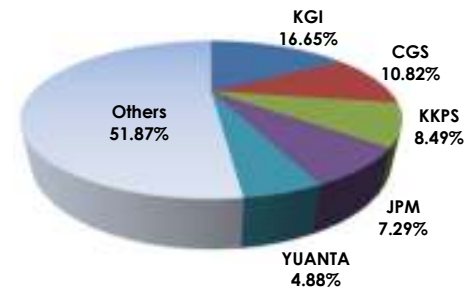
	Volume		Open Interest	
	Contracts	%	Contracts	%
<b>SET50 Index Futures (Most Active)</b>				
S50U21	3,934,119	87.27	341,894	81.57
S50Z21	427,651	9.49	57,529	13.73
S50H22	90,011	2.00	12,065	2.88
<b>Total SET50 Index Futures</b>	<b>4,507,947</b>	<b>100.00</b>	<b>419,127</b>	<b>100.00</b>
<b>Single Stock Futures (Most Active)</b>				
GUNKULU21	219,069	5.76	126,703	4.49
SIRIU21	214,233	5.63	116,773	4.14
SUPER21	92,230	2.42	117,606	4.16
<b>Total Single Stock Futures</b>	<b>3,805,677</b>	<b>100.00</b>	<b>2,823,991</b>	<b>100.00</b>
<b>SET50 Index Options (Most Active)</b>				
S50U21P900	20,412	10.20	7,642	8.17
S50U21C975	19,785	9.89	3,554	3.80
S50U21P925	17,498	8.74	7,023	7.51
<b>Total SET50 Index Options</b>	<b>200,141</b>	<b>100.00</b>	<b>93,498</b>	<b>100.00</b>
<b>Metal Futures (Most Active)</b>				
GOU21	721,396	65.73	12,161	31.40
GOZ21	234,119	21.33	11,685	30.17
GFI0V21	56,366	5.14	5,354	13.82
<b>Total Metal Futures</b>	<b>1,097,592</b>	<b>100.00</b>	<b>38,735</b>	<b>100.00</b>
<b>GOLD-D (Most Active)</b>				
GDU21	245	100.00	2	100.00
<b>Total GOLD-D</b>	<b>245</b>	<b>100.00</b>	<b>2</b>	<b>100.00</b>
<b>Currency Futures (Most Active)</b>				
USDU21	213,840	66.10	54,286	45.94
USDZ21	104,019	32.15	63,152	53.45
USDQ21	4,327	1.34		
<b>Total Currency Futures</b>	<b>323,544</b>	<b>100.00</b>	<b>118,158</b>	<b>100.00</b>
<b>Agriculture Futures (Most Active)</b>				
JRFF22	634	60.04	45	24.06
JRZF21	362	34.28	55	29.41
JRFG22	20	1.89	20	10.70
<b>Total Agriculture Futures</b>	<b>1,056</b>	<b>100.00</b>	<b>187</b>	<b>100.00</b>
<b>All Market</b>	<b>9,936,202</b>	<b>100.00</b>	<b>3,493,698</b>	<b>100.00</b>



## Broker Rank

บล.เคจีไอ มีสัดส่วนการซื้อขายสูงสุด ตามด้วย บล.คันทรีกรุ๊ป บล.เกียรตินาคินภัทร บล.เจพีมอร์แกน และ บล.หยวนต้า ตามลำดับ โดยสมาชิกที่มีการซื้อขายสูงสุด 5 อันดับแรกมีการซื้อขายรวมกัน คิดเป็น 48.13% ของตลาด

Top 10 Active Brokers			
Rank	Broker	Volume	%
1	KGI	3,309,574	16.65
2	CGS	2,150,884	10.82
3	KKPS	1,687,162	8.49
4	JPM	1,449,590	7.29
5	YUANTA	969,466	4.88
6	FSS	856,074	4.30
7	BLS	844,111	4.25
8	KTBST	787,663	3.96
9	CAF	781,413	3.93
10	KS	688,705	3.47



## No. of Account Opened

ผู้ลงทุนในประเทศมีสัดส่วนของจำนวนการเปิดบัญชีซื้อขายสูงสุด คิดเป็น 97.31% ตามด้วยผู้ลงทุนสถาบันในประเทศ และผู้ลงทุนต่างประเทศ คิดเป็น 1.77% และ 0.92% ตามลำดับ

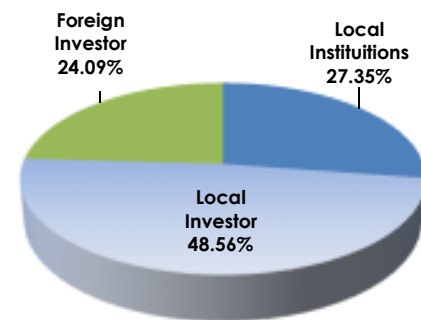
	Aug-21	Jul-21	Change
Local Institutions	4,613	4,595	18
Local Investor	253,433	251,418	2,015
Foreign Investor	2,390	2,368	22
<b>Total</b>	<b>260,436</b>	<b>258,381</b>	<b>2,055</b>



## Investor Type

ผู้ลงทุนในประเทศมีสัดส่วนการซื้อขายสูงสุด คิดเป็น 48.56% ตามด้วยผู้ลงทุนสถาบันในประเทศ คิดเป็น 27.35% และผู้ลงทุนต่างประเทศ คิดเป็น 24.09%

	Volume		
	Buy	Sell	Total
Local Institutions	2,642,271	2,793,288	5,435,559
Local Investor	4,899,275	4,750,237	9,649,512
Foreign Investor	2,394,656	2,392,677	4,787,333



## Trading Channel

ผู้ลงทุนในประเทศ มีสัดส่วนการซื้อขายผ่านระบบอินเทอร์เน็ต คิดเป็น 29.26%