

Price Movement

ดัชนี SET50 เคลื่อนไหวค่อนข้างผันผวนตลอดเดือน โดยมีปัจจัยหลักเป็นปัญหาการเมืองภายในประเทศที่ยังคงยืดเยื้อต่อเนื่อง ส่งผล sentiment ในเชิงลบต่อเศรษฐกิจภายในประเทศ ขณะที่ปัจจัยภายนอกประเทศ หลังจากที่เศรษฐกิจสหรัฐฯ ปรับตัวดีขึ้นต่อเนื่อง ทำให้การประชุม FOMC ตัดสินใจปรับลดปริมาณ QE ลง ส่งผลให้เม็ดเงินลงทุนจากต่างชาติไหลออกจากตลาดหุ้นไทย

SET50 ปรับตัวลดลงจากเดือนก่อน 51.82 จุด หรือ -5.52% ขณะที่ S50Z13X (Active series) ปรับตัวลดลงจากเดือนก่อน 39.01 จุด หรือ -4.36% ซึ่งสอดคล้องกับทิศทางของ SET50

	High	Low	Settlement Price	Change (points)	Change %
SET50	945.88	883.40	883.40	-51.82	-5.52
S50Z13X	951.40	888.00	895.29	-39.01	-4.36
S50H14	948.00	869.30	872.30	-59.60	-6.83
S50M14	944.10	861.60	864.00	-65.30	-7.56
S50U14	940.50	855.00	861.00	-65.50	-7.61
S50F14	949.00	814.00	871.30	-62.30	-7.15
S50G14	931.80	870.00	870.70	-62.40	-7.17
S50Z14	861.00	861.00	861.00	-	-

*** Change : เปรียบเทียบกับราคาปิดและราคา Settlement price ของ SET50 และ SET50 Index Futures ของเดือนก่อนหน้า

Trading Statistics

ตลาดสัญญาซื้อขายล่วงหน้ามีปริมาณการซื้อขายในเดือน ธ.ค. รวมทั้งสิ้น 1,019,551 สัญญา โดยปริมาณการซื้อขายส่วนใหญ่เป็นของ Single Stock Market โดยมีการซื้อขายทั้งสิ้นเท่ากับ 538,652 สัญญา หรือคิดเป็น 52.83% ของทั้งตลาด ตามด้วย Equity Index Market โดยมีการซื้อขายทั้งสิ้นเท่ากับ 362,937 สัญญา, Metal Market มีการซื้อขาย 103,249 สัญญา, Currency Market มีการซื้อขาย 12,700 สัญญา และ Energy Market มีการซื้อขาย 2,013 สัญญา ตามลำดับ

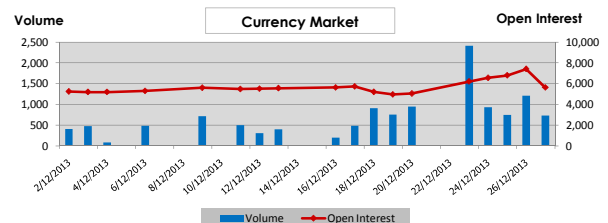
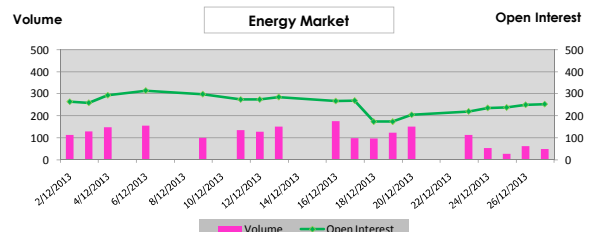
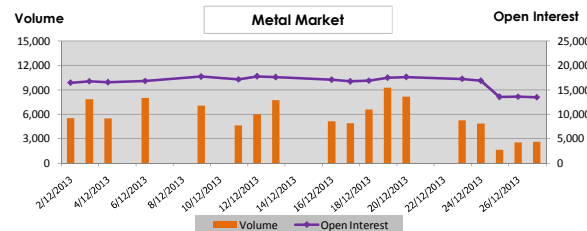
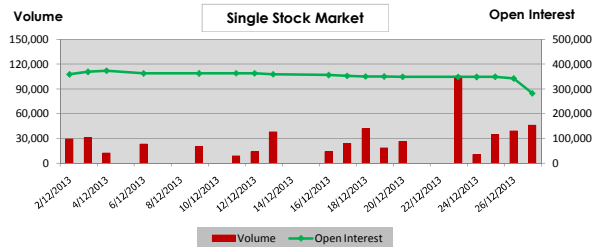
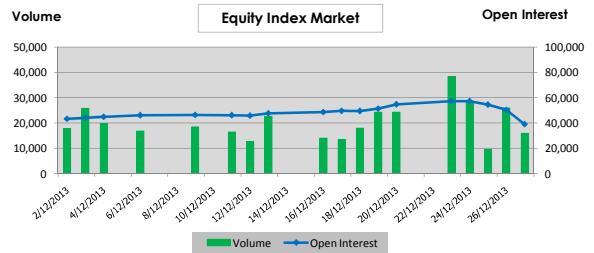
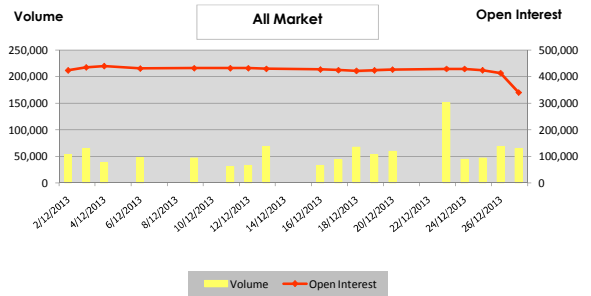
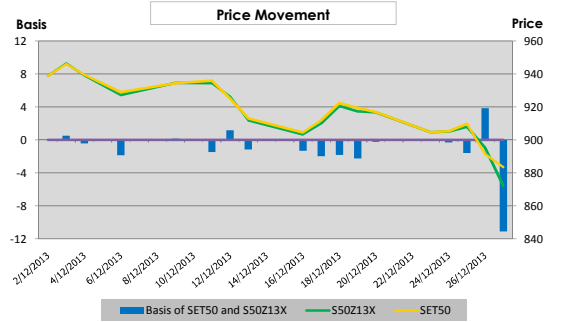
ทั้งนี้ ปริมาณการซื้อขายเฉลี่ยต่อวันในเดือนธันวาคมเท่ากับ 56,642 สัญญา เพิ่มขึ้น 5,928 สัญญา หรือเท่ากับ 11.69% เมื่อเทียบกับเดือนก่อนหน้า

	Volume (Contracts)		Open Interest
	Average	Total	
Equity Index Market	20,163	362,937	39,136
SET50 Futures	19,886	357,940	37,496
Sector Futures	0	0	0
SET50 Options	278	4,997	1,640
- Call	120	2,161	781
- Put	158	2,836	859
Single Stock Market	29,925	538,652	282,282
Metal Market	5,736	103,249	13,485
- 50 Baht Gold Futures	1,096	19,727	4,949
- 10 Baht Gold Futures	4,640	83,519	8,530
- Silver Futures	0	3	6
Energy Market	112	2,013	253
Currency Market	706	12,700	5,622
Total All Market	56,642	1,019,551	340,778

Series Comparison

สัญญาที่มีการซื้อขายมากที่สุดในเดือนนี้ สำหรับ SET50 Index Futures ได้แก่ S50Z13X ขณะที่ SET50 Index Options ที่มีการซื้อขายสูงสุดได้แก่ S50Z13C1000X โดยมีอัตรา Put/Call ratio อยู่ที่ประมาณ 1.31 เท่า สำหรับ Single Stock Futures, Metal Futures, Oil Futures และ USD Futures สัญญาที่มีการซื้อขายสูงสุดได้แก่ JASM14, GFZ13X, BRG14 และ USDZ13X ตามลำดับ

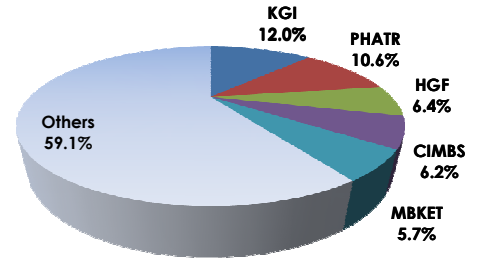
	Volume		Open Interest	
	Contracts	%	Contracts	%
SET50 Index Futures (Most Active)				
S50Z13X	114,207	31.91	-	-
S50H14	104,441	29.18	35,718	95.26
S50M14	3,904	1.09	1,259	3.36
Total SET50 Index Futures	357,940	100.00	37,496	100.00
Single Stock Futures (Most Active)				
JASM14	72,526	13.46	43,847	15.53
BLANDZ13X	57,672	10.71	-	-
BLANDM14	46,403	8.61	66,751	23.65
Total Single Stock Futures	538,652	100.00	282,282	100.00
SET50 Index Options (Most Active)				
S50Z13C1000X	33	0.66	-	-
S50Z13C1025X	-	-	-	-
S50Z13C1050X	-	-	-	-
Total SET50 Index Options	4,997	100.00	1,640	100.00
Metal Futures (Most Active)				
GFZ13X	4,987	4.83	-	-
GFJ14	2,159	2.09	1,703	12.63
GFJ0M14	116	0.11	39	0.29
Total Metal Futures	103,249	100.00	13,485	100.00
Oil Futures (Most Active)				
BRF14	1,086	53.95	206	81.42
BRZ13	805	39.99	-	-
BRG14	121	6.01	46	18.18
Total Oil Futures	2,013	100.00	253	100.00
USD Futures (Most Active)				
USDZ13X	3,362	26.47	-	-
USDH14	2,983	23.49	2,602	46.28
USDZ13	2,537	19.98	-	-
Total USD Futures	12,700	100.00	5,622	100.00
All Market	1,019,551	100.00	340,778	100.00



Broker Rank

บล.เคจีไอ มีสัดส่วนการซื้อขายสูงสุด ตามด้วย บล.ภัทร บ.หัวแข็งเฮง โกลด์ ฟิวเจอร์ส บล.ซีไอเอ็มบี และบล.เมย์แบงก์ กิมเอ็ง ตามลำดับ โดยสมาชิกที่มีการซื้อขายสูงสุด 5 อันดับแรกมีการซื้อขายรวมกัน คิดเป็น 40.90% ของตลาด

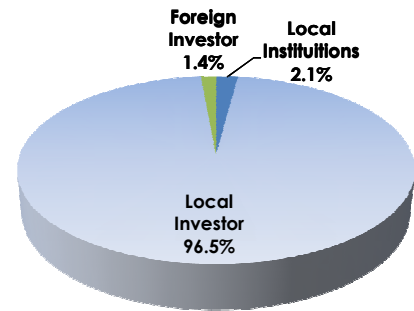
Top 10 Active Brokers			
Rank	Broker	Volume	%
1	KGI	244,813	12.01
2	PHATR	216,480	10.62
3	HGF	130,448	6.40
4	CIMBS	125,832	6.17
5	MBKET	116,144	5.70
6	RHBOS	91,206	4.47
7	KTZ	84,097	4.12
8	SCBS	76,819	3.77
9	TNITY	65,209	3.20
10	KS	64,032	3.14



No. of Account Opened

ผู้ลงทุนในประเทศมีสัดส่วนของจำนวนการเปิดบัญชีซื้อขายสูงสุด คิดเป็น 96.5% ตามด้วยผู้ลงทุนสถาบันในประเทศ และผู้ลงทุนต่างประเทศ คิดเป็น 2.1% และ 1.4% ตามลำดับ

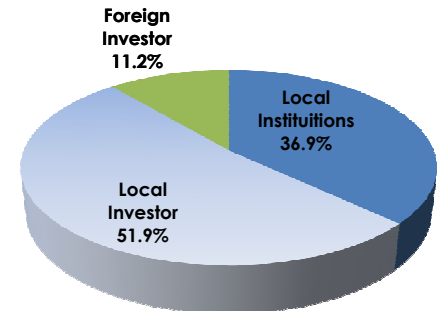
	Dec-13	Nov-13	Change
Local Institutions	1,811	1,801	10
Local Investor	84,633	83,849	784
Foreign Investor	1,249	1,243	6
Total	87,693	86,893	800



Investor Type

ผู้ลงทุนในประเทศมีสัดส่วนการซื้อขายสูงสุด คิดเป็น 51.9% ตามด้วยผู้ลงทุนสถาบันในประเทศ คิดเป็น 36.9% และผู้ลงทุนต่างประเทศ คิดเป็น 11.2%

	Volume		
	Buy	Sell	Total
Local Institutions	392,101	361,320	753,421
Local Investor	515,989	542,223	1,058,212
Foreign Investor	111,461	116,008	227,469



Trading Channel

ผู้ลงทุนในประเทศ มีสัดส่วนการซื้อขายผ่านระบบอินเทอร์เน็ต คิดเป็น 25.0%