

Price Movement

ดัชนี SET50 ปรับตัวลดลงในเดือนธันวาคมจากขาขึ้นที่แรงเนื่องจากดัชนีปรับตัวขึ้นกว่า 20% ในช่วง 11 เดือนแรกของปี โดยเฉพาะวันที่ 15 ธันวาคม 2557 ดัชนี SET50 ปรับตัวลดลงระหว่างวันกว่า 94 จุด หรือ 9.4% ก่อนที่จะฟื้นตัวปิดลดลง 18 จุด หรือ 1.8% ซึ่งเป็นการปรับตัวลดลงตามตลาดต่างประเทศ และราคาน้ำมันในตลาดโลกที่ปรับตัวลดลงรุนแรงอย่างต่อเนื่อง

SET50 ปรับตัวลดลงจากเดือนก่อน 68.35 จุด หรือ -6.39% ขณะที่ S50H15 (Active series) ปรับตัวลดลงจากเดือนก่อน 82.00 จุด หรือ -8.29% ซึ่งสอดคล้องกับทิศทางของ SET50

	High	Low	Settlement Price	Change (points)	Change %
SET50	1,070.99	971.70	1,001.01	1,001.01	100.00
S50F15	1,076.00	928.80	994.50	-77.00	-7.74
S50G15	1,072.90	973.40	992.90	-80.20	-8.08
S50H15	1,074.00	870.00	989.10	-82.00	-8.29
S50M15	1,070.50	850.00	982.60	-85.40	-8.69
S50U15	1,066.80	863.70	979.30	-85.20	-8.70

*** Change : เปลี่ยนเทียบกับราคาปิดและราคา Settlement price ของ SET50 และ SET50 Index Futures ของเดือนก่อนหน้า

Trading Statistics

ตลาดสัญญาซื้อขายล่วงหน้ามีปริมาณการซื้อขายในเดือน ธ.ค. รวมทั้งสิ้น 5,452,789 สัญญา โดยปริมาณการซื้อขายส่วนใหญ่เป็นของ Single Stock Market โดยมีการซื้อขายทั้งสิ้นเท่ากับ 2,700,561 สัญญา หรือคิดเป็น 49.53% ของทั้งตลาด ตามด้วย Equity Index Market โดยมีการซื้อขายทั้งสิ้นเท่ากับ 2,560,654 สัญญา, Metal Market มีการซื้อขาย 128,580 สัญญา, Currency Market มีการซื้อขาย 60,726 สัญญา และ Energy Market มีการซื้อขาย 2,268 สัญญา ตามลำดับ

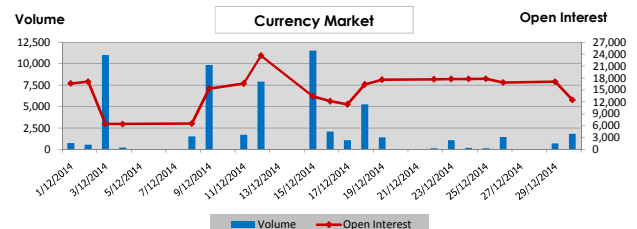
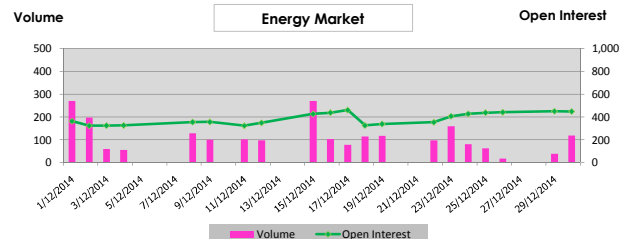
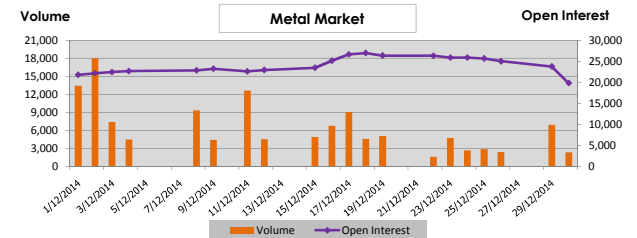
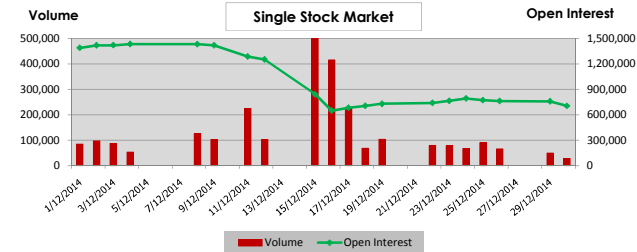
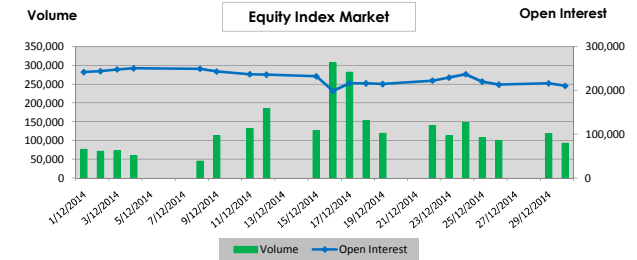
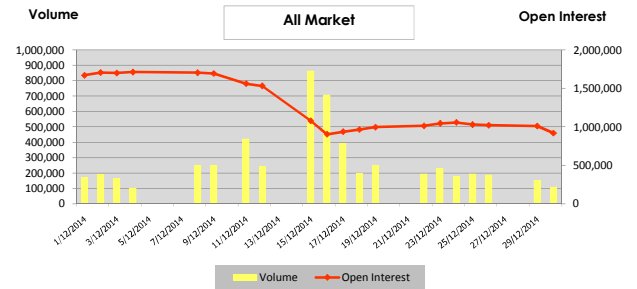
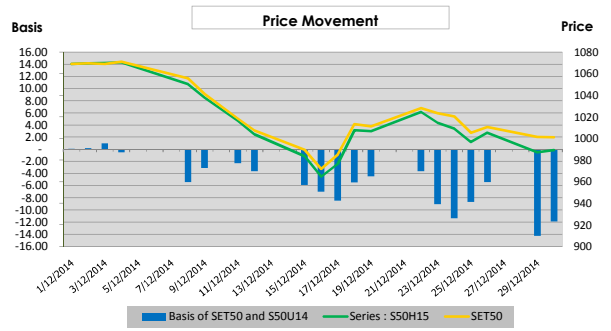
ทั้งนี้ ปริมาณการซื้อขายเฉลี่ยต่อวันในเดือนธันวาคม เท่ากับ 272,639 สัญญา เพิ่มขึ้น 113,779 สัญญา หรือเท่ากับ +71.62% เมื่อเทียบกับเดือนก่อนหน้า

	Volume (Contracts)		Open Interest
	Average	Total	
Equity Index Market	128,033	2,560,654	181,247
SET50 Futures	126,937	2,538,745	177,704
Sector Futures	0	0	0
SET50 Options	1,095	21,909	3,543
- Call	584	11,683	1,400
- Put	511	10,226	2,143
Single Stock Market	135,028	2,700,561	704,174
Metal Market	6,429	128,580	19,819
- 10 Baht Gold Futures	5,346	106,911	14,790
- 50 Baht Gold Futures	1,083	21,669	5,029
Currency Market	3,036	60,726	12,496
Energy Market	113	2,268	449
Total All Market	272,639	5,452,789	918,187

Series Comparison

สัญญาที่มีการซื้อขายมากที่สุดในเดือนนี้ สำหรับ SET50 Index Futures ได้แก่ S50Z14 ขณะที่ SET50 Index Options ที่มีการซื้อขายสูงสุดได้แก่ S50Z14P1025 โดยมีอัตรา Put/Call ratio อยู่ที่ประมาณ 0.88 เท่า สำหรับ Single Stock Futures, Metal Futures, Currency Futures และ Energy Futures สัญญาที่มีการซื้อขายสูงสุดได้แก่ TRUEZ14X, GF10Z14, USDH15 และ BRF15 ตามลำดับ

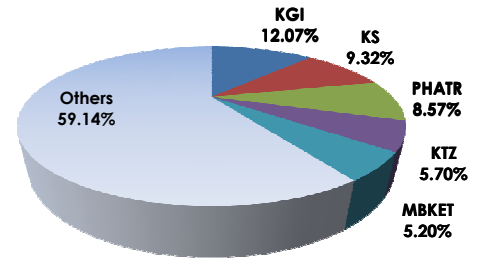
	Volume		Open Interest	
	Contracts	%	Contracts	%
SET50 Index Futures (Most Active)				
S50Z14	1,742,022	68.62	34,001	19.13
S50H15	761,450	29.99	169,568	95.42
S50M15	29,739	1.17	6,362	3.58
Total SET50 Index Futures	2,538,745	100.00	177,704	100.00
Single Stock Futures (Most Active)				
TRUEZ14X	196,506	7.28	2,566	0.36
ITDZ14	194,776	7.21	6,274	0.89
ITDH15	182,849	6.77	30,095	4.27
Total Single Stock Futures	2,700,561	100.00	704,174	100.00
SET50 Index Options (Most Active)				
S50Z14C1025	2,535	11.57	1,025	28.93
S50Z14C1050	2,281	10.41	737	20.80
S50Z14C1075	2,016	9.20	872	24.61
Total SET50 Index Options	21,909	100.00	3,543	100.00
Metal Futures (Most Active)				
GF10Z14	60,498	47.05	3,713	18.73
GF10G15	31,049	24.15	8,405	42.41
GFZ14	11,881	9.24	916	4.62
Total Metal Futures	128,580	100.00	19,819	100.00
Currency Futures (Most Active)				
USDH15	43,293	71.29	11,951	95.64
USDZ14	16,985	27.97	4,497	35.99
USDF15	283	0.47	418	3.35
Total Currency Futures	60,726	100.00	12,496	100.00
Energy Futures (Most Active)				
BRF15	1,132	49.91	370	82.41
BRZ14	876	38.62	150	33.41
BRG15	233	10.27	62	13.81
Total Energy Futures	2,268	100.00	449	100.00
All Market	5,452,789	100.00	918,187	100.00



Broker Rank

บล. เคจีไอ มีสัดส่วนการซื้อขายสูงสุด ตามด้วย บล.กสิกรไทย บล.ภัทร บล. เคที ซีมิโก้ และ บล.เมย์แบงก์ กิมเอ็ง ตามลำดับ โดยสมาชิกที่มีการซื้อขายสูงสุด 5 อันดับแรกมีการซื้อขายรวมกัน คิดเป็น 40.86% ของตลาด

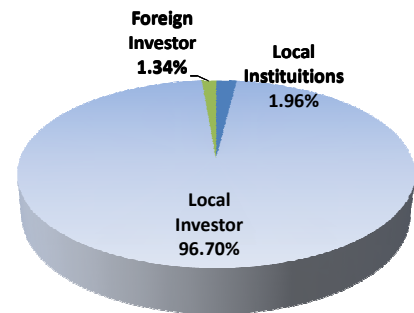
Top 10 Active Brokers			
Rank	Broker	Volume	%
1	KGI	1,316,330	12.07
2	KS	1,016,055	9.32
3	PHATR	934,156	8.57
4	KTZ	621,769	5.70
5	MBKET	567,269	5.20
6	BLS	497,590	4.56
7	CIMBS	407,244	3.73
8	RHBOS	400,194	3.67
9	PST	399,922	3.67
10	CS	381,393	3.50



No. of Account Opened

ผู้ลงทุนในประเทศมีสัดส่วนของจำนวนการเปิดบัญชีซื้อขายสูงสุด คิดเป็น 96.70% ตามด้วยผู้ลงทุนสถาบันในประเทศ และผู้ลงทุนต่างประเทศ คิดเป็น 1.96% และ 1.34% ตามลำดับ

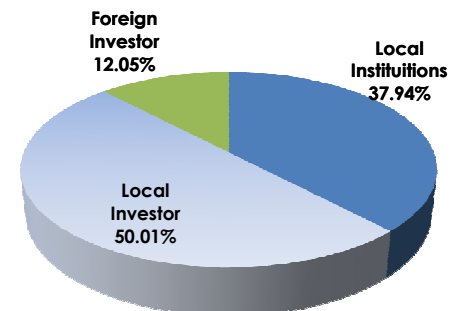
	Dec-14	Nov-14	Change
Local Institutions	1,975	1,934	41
Local Investor	97,330	96,141	1,189
Foreign Investor	1,345	1,338	7
Total	100,650	99,413	1,237



Investor Type

ผู้ลงทุนในประเทศมีสัดส่วนการซื้อขายสูงสุด คิดเป็น 50.01% ตามด้วยผู้ลงทุนสถาบันในประเทศ คิดเป็น 37.94% และผู้ลงทุนต่างประเทศ คิดเป็น 12.05%

	Volume		
	Buy	Sell	Total
Local Institutions	2,397,921	1,739,735	4,137,656
Local Investor	2,411,737	3,042,552	5,454,289
Foreign Investor	643,131	670,502	1,313,633



Trading Channel

ผู้ลงทุนในประเทศ มีสัดส่วนการซื้อขายผ่านระบบอินเทอร์เน็ต คิดเป็น 23.34%