

**Price Movement**

ดัชนี SET50 เคลื่อนไหวค่อนข้างผันผวนตลอดเดือน เป็นไปในทิศทางเดียวกับตลาดต่างประเทศ จากราคาน้ำมันดิบที่เคลื่อนไหวค่อนข้างผันผวน ขณะที่ปัจจัยภายในประเทศ รัฐบาลได้มีมาตรการกระตุ้นการใช้จ่ายในช่วงปลายปี ระหว่างวันที่ 25 -31 ธ.ค. เพื่อผลักดันให้เศรษฐกิจเติบโต

SET50 ปรับตัวลดลงจากเดือนก่อน 55.83 จุด หรือ -6.42% ขณะที่ S50Z15 (Active series) ปรับตัวลดลง 55.07 จุด หรือ -6.35%

	High	Low	Settlement Price	Change (points)	Change %
SET50	870.09	801.81	813.55	-55.83	-6.42
S50Z15	875.00	795.00	812.33	-55.07	-6.35
S50H16	861.80	778.50	794.60	-60.30	-7.05
S50M16	853.10	767.70	780.90	-64.50	-7.63
S50U16	846.50	762.00	771.50	-68.60	-8.17
S50F16	860.00	788.00	804.70	-60.30	-6.97
S50G16	824.10	785.00	801.50	-63.20	-7.89

\*\*\* Change : เปรียบเทียบกับราคาปิดและราคา Settlement price ของ SET50 และ SET50 Index Futures ของเดือนก่อนหน้า

**Trading Statistics**

ตลาดสัญญาซื้อขายล่วงหน้ามีปริมาณการซื้อขายในเดือน ธ.ค. รวมทั้งสิ้น 5,621,570 สัญญา โดยปริมาณการซื้อขายส่วนใหญ่เป็นของ Single Stock Market โดยมีการซื้อขายทั้งสิ้นเท่ากับ 2,884,476 สัญญา หรือคิดเป็น 51.31% ของทั้งตลาด ตามด้วย Equity Index Market โดยมีการซื้อขายทั้งสิ้นเท่ากับ 2,565,308 สัญญา, Metal Market มีการซื้อขาย 151,284 สัญญา, Currency Market มีการซื้อขาย 19,177 สัญญา และ Energy Market มีการซื้อขาย 1,325 สัญญา ตามลำดับ

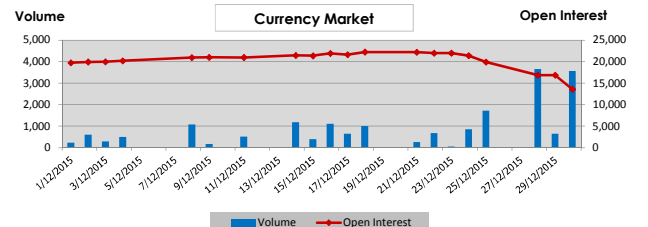
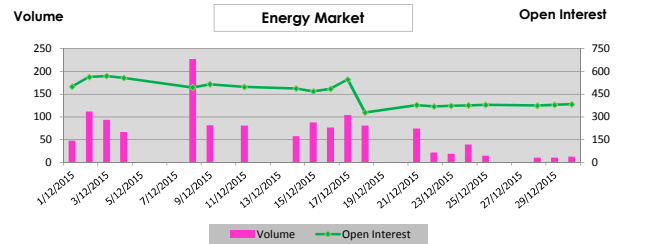
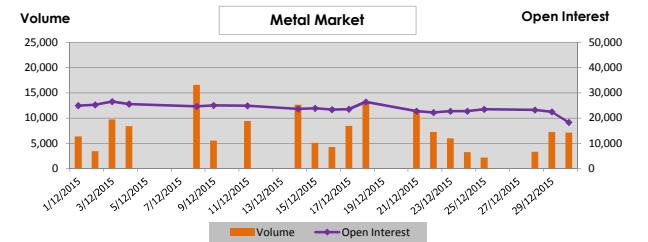
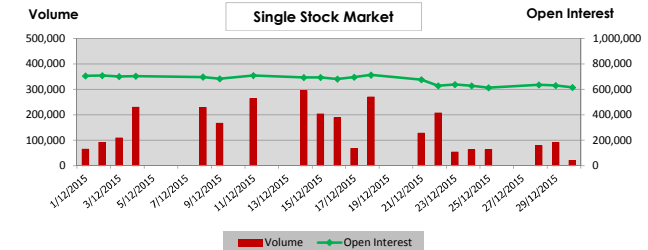
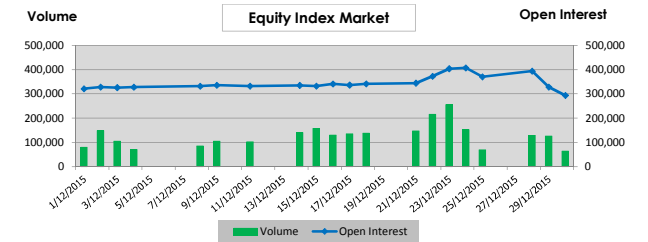
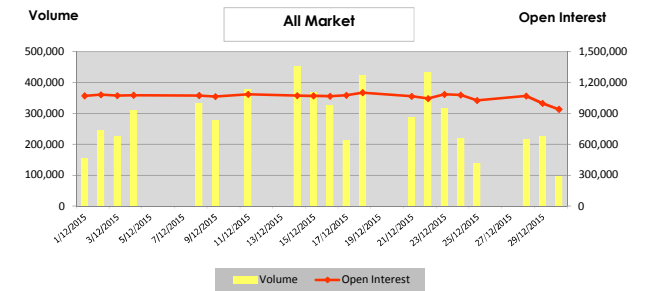
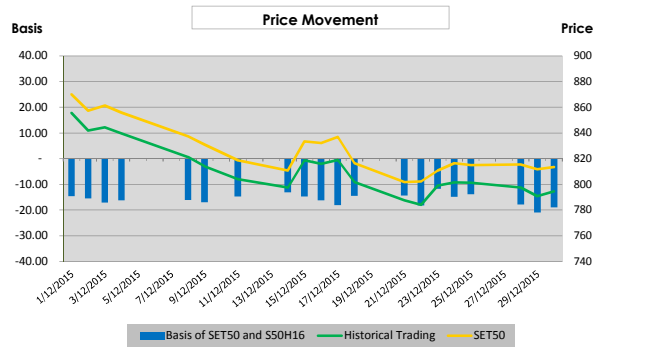
ทั้งนี้ ปริมาณการซื้อขายเฉลี่ยต่อวันในเดือนธันวาคม เท่ากับ 281,079 สัญญา เพิ่มขึ้น 131,181 สัญญา หรือเท่ากับ +87.51% เมื่อเทียบกับเดือนก่อนหน้า

	Volume (Contracts)		Open Interest
	Average	Total	
<b>Equity Index Market</b>	<b>128,265</b>	<b>2,565,308</b>	<b>294,184</b>
SET50 Futures	126,838	2,536,754	288,560
SET50 Options	1,427	28,554	5,624
- Call	743	14,866	1,945
- Put	684	13,688	3,679
<b>Single Stock Market</b>	<b>144,224</b>	<b>2,884,476</b>	<b>615,012</b>
<b>Metal Market</b>	<b>7,564</b>	<b>151,284</b>	<b>18,328</b>
- 10 Baht Gold Futures	7,101	142,031	16,754
- 50 Baht Gold Futures	463	9,253	1,574
<b>Currency Market</b>	<b>959</b>	<b>19,177</b>	<b>13,584</b>
<b>Energy Market</b>	<b>66</b>	<b>1,325</b>	<b>384</b>
<b>Total All Market</b>	<b>281,079</b>	<b>5,621,570</b>	<b>941,492</b>

**Series Comparison**

สัญญาที่มีการซื้อขายมากที่สุดในเดือนนี้ สำหรับ SET50 Index Futures ได้แก่ S50Z15 ขณะที่ SET50 Index Options ที่มีการซื้อขายสูงสุดได้แก่ S50Z15C1000 โดยมีอัตรา Put/Call ratio อยู่ที่ประมาณ 0.92 เท่า สำหรับ Single Stock Futures, Metal Futures, Currency Futures และ Energy Futures สัญญาที่มีการซื้อขายสูงสุดได้แก่ TPIPLM16, GF10Z15, USDZ15 และ BRF16 ตามลำดับ

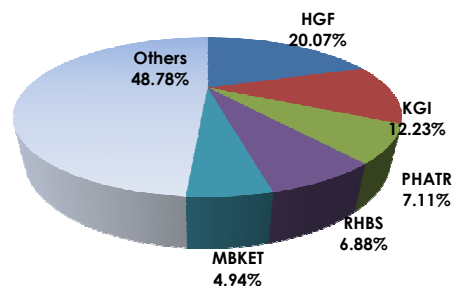
	Volume		Open Interest	
	Contracts	%	Contracts	%
<b>SET50 Index Futures (Most Active)</b>				
S50Z15	1,799,059	70.92	-	-
S50H16	707,196	27.88	276,179	95.71
S50M16	22,473	0.89	8,074	2.80
<b>Total SET50 Index Futures</b>	<b>2,536,754</b>	<b>100.00</b>	<b>288,560</b>	<b>100.00</b>
<b>Single Stock Futures (Most Active)</b>				
TPIPLM16	559,745	19.41	176,647	28.72
JASH16	277,831	9.63	10,321	1.68
TPIPLU16	224,860	7.80	71,450	-
<b>Total Single Stock Futures</b>	<b>2,884,476</b>	<b>100.00</b>	<b>615,012</b>	<b>100.00</b>
<b>SET50 Index Options (Most Active)</b>				
S50Z15C1000	129	0.45	-	-
S50Z15C1025	3	0.01	-	-
S50Z15C1050	1	0.00	-	-
<b>Total SET50 Index Options</b>	<b>28,554</b>	<b>100.00</b>	<b>5,624</b>	<b>100.00</b>
<b>Metal Futures (Most Active)</b>				
GF10Z15	82,400	54.47	-	-
GF10G16	46,011	30.41	12,352	67.39
GF10U16	13,491	8.92	4,291	23.41
<b>Total Metal Futures</b>	<b>151,284</b>	<b>100.00</b>	<b>18,328</b>	<b>100.00</b>
<b>Currency Futures (Most Active)</b>				
USDZ15	10,196	53.17	-	-
USDH16	6,098	31.80	10,754	79.17
USDM16	2,429	12.67	2,409	17.73
<b>Total Currency Futures</b>	<b>19,177</b>	<b>100.00</b>	<b>13,584</b>	<b>100.00</b>
<b>Energy Futures (Most Active)</b>				
BRF16	614	46.34	285	74.22
BRZ15	503	37.96	-	-
BRG16	203	15.32	95	24.74
<b>Total Energy Futures</b>	<b>1,325</b>	<b>100.00</b>	<b>384</b>	<b>100.00</b>
<b>All Market</b>	<b>5,621,570</b>	<b>100.00</b>	<b>941,492</b>	<b>100.00</b>



## Broker Rank

บ.ฮั่วเซ่งเฮง โกลด์ ฟิวเจอร์ส มีสัดส่วนการซื้อขายสูงสุด ตามด้วย บล.เคจีไอ บล.ภัทร บล.อาร์เอชบี และบล.เมย์แบงก์ กิมเอ็ง ตามลำดับ โดยสมาชิกที่มีการซื้อขายสูงสุด 5 อันดับแรกมีการซื้อขายรวมกัน คิดเป็น 51.23% ของตลาด

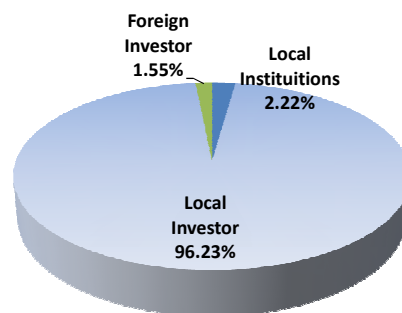
Top 10 Active Brokers			
Rank	Broker	Volume	%
1	HGF	2,256,019	20.07
2	KGI	1,374,877	12.23
3	PHATR	799,131	7.11
4	RHBS	773,415	6.88
5	MBKET	554,909	4.94
6	CIMBS	527,904	4.70
7	JPM	520,495	4.63
8	KS	399,946	3.56
9	BLS	373,378	3.32
10	PST	328,298	2.92



## No. of Account Opened

ผู้ลงทุนในประเทศมีสัดส่วนของจำนวนการเปิดบัญชีซื้อขายสูงสุด คิดเป็น 96.23% ตามด้วยผู้ลงทุนสถาบันในประเทศ และผู้ลงทุนต่างประเทศ คิดเป็น 2.22% และ 1.55% ตามลำดับ

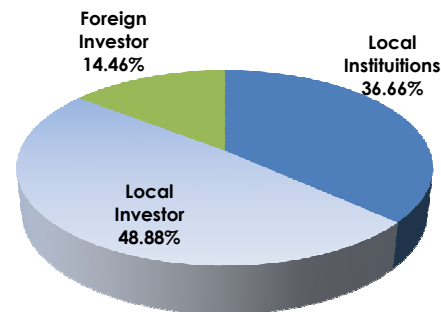
	Dec-15	Nov-15	Change
Local Institutions	2,517	2,520	-3
Local Investor	109,295	108,253	1,042
Foreign Investor	1,763	1,755	8
<b>Total</b>	<b>113,575</b>	<b>112,528</b>	<b>1,047</b>



## Investor Type

ผู้ลงทุนในประเทศมีสัดส่วนการซื้อขายสูงสุด คิดเป็น 48.88% ตามด้วยผู้ลงทุนสถาบันในประเทศ คิดเป็น 36.66% และผู้ลงทุนต่างประเทศ คิดเป็น 14.46%

	Volume		
	Buy	Sell	Total
Local Institutions	2,105,240	2,016,632	4,121,872
Local Investor	2,713,752	2,782,263	5,496,015
Foreign Investor	802,578	822,675	1,625,253



## Trading Channel

ผู้ลงทุนในประเทศ มีสัดส่วนการซื้อขายผ่านระบบอินเทอร์เน็ต คิดเป็น 22.39%