

Price Movement

ดัชนี SET50 ปิดปรับตัวเพิ่มขึ้นในแดนบวก โดยเป็นไปในทิศทางเดียวกับตลาดหุ้นต่างประเทศ อันเป็นผลมาจากการที่นักลงทุนมีมุมมองที่เป็นบวกว่า เศรษฐกิจสหรัฐฯจะสามารถต้านทานผลกระทบที่เกิดจากการปรับลดขนาดมาตรการผ่อนคลายเชิงปริมาณ (QE) ของธนาคารกลางสหรัฐฯ (เฟด) ขณะที่ปัจจัยการเมืองภายในประเทศที่ดูผ่อนคลายลงก็ช่วยหนุนตลาดให้ปรับตัวขึ้น ถึงแม้ว่าแรงจูงใจการเจรจาของทั้งสองฝ่ายการเมือง ยังไม่มีความชัดเจน

SET50 ปรับตัวเพิ่มขึ้นจากเดือนก่อน 33.17 จุด หรือ +3.69% ขณะที่ S50H14 (Active series) ปรับตัวเพิ่มขึ้นจากเดือนก่อน 34.20 จุด หรือ +3.84% ซึ่งสอดคล้องกับทิศทางของ SET50

	High	Low	Settlement Price	Change (points)	Change %
SET50	906.24	865.23	899.51	33.17	3.69
S50H14	901.70	851.10	891.10	34.20	3.84
S50M14	896.00	846.80	884.00	31.90	3.61
S50U14	891.00	843.90	879.80	31.80	3.61
S50G14	905.00	858.00	895.26	33.56	3.75
S50Z14	889.60	846.70	879.20	29.20	3.32
S50J14	897.10	866.90	886.00	26.00	2.93
S50K14	-	-	889.30	-	-

*** Change : เปลี่ยนเทียบกับราคาปิดและราคา Settlement price ของ SET50 และ SET50 Index Futures ของเดือนก่อนหน้า

Trading Statistics

ตลาดสัญญาซื้อขายล่วงหน้ามีปริมาณการซื้อขายในเดือน ก.พ. รวมทั้งสิ้น 831,166 สัญญา โดยปริมาณการซื้อขายส่วนใหญ่เป็นของ Single Stock Market โดยมีการซื้อขายทั้งสิ้นเท่ากับ 403,328 สัญญา หรือคิดเป็น 48.53% ของทั้งตลาด ตามด้วย Equity Index Market โดยมีการซื้อขายทั้งสิ้นเท่ากับ 289,031 สัญญา, Metal Market มีการซื้อขาย 126,843 สัญญา, Currency Market มีการซื้อขาย 9,902 สัญญา และ Energy Market มีการซื้อขาย 2,062 สัญญา ตามลำดับ

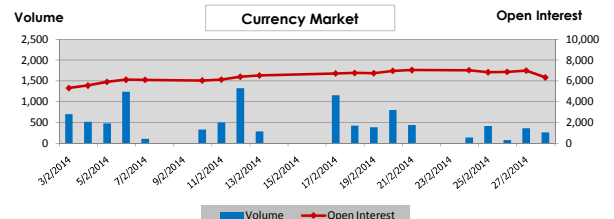
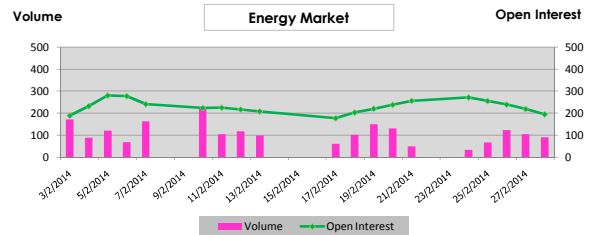
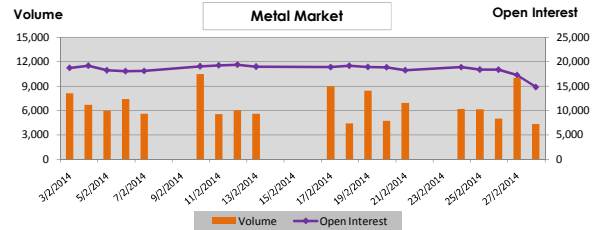
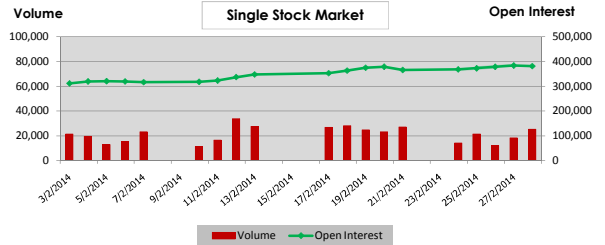
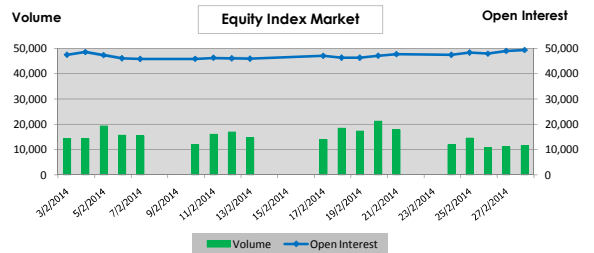
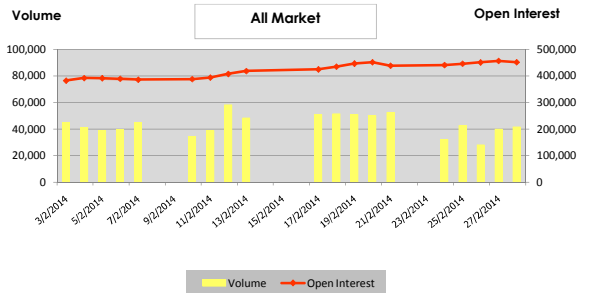
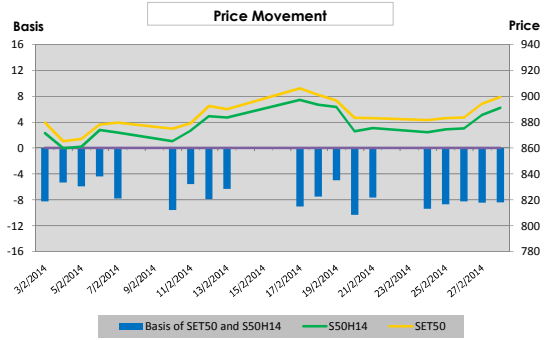
ทั้งนี้ ปริมาณการซื้อขายเฉลี่ยต่อวันในเดือนกุมภาพันธ์ เท่ากับ 43,746 สัญญา ลดลง 9,946 สัญญา หรือเท่ากับ -18.52% เมื่อเทียบกับเดือนก่อนหน้า

	Volume (Contracts)		Open Interest
	Average	Total	
Equity Index Market	15,212	289,031	49,351
SET50 Futures	15,058	286,111	45,168
Sector Futures	0	0	0
SET50 Options	154	2,920	4,183
- Call	67	1,280	1,951
- Put	86	1,640	2,232
Single Stock Market	21,228	403,328	381,276
Metal Market	6,676	126,843	14,833
- 50 Baht Gold Futures	1,128	21,423	5,164
- 10 Baht Gold Futures	5,548	105,417	9,663
- Silver Futures	0	3	6
Energy Market	109	2,062	195
Currency Market	521	9,902	6,335
Total All Market	43,746	831,166	451,990

Series Comparison

สัญญาที่มีการซื้อขายมากที่สุดในเดือนนี้ สำหรับ SET50 Index Futures ได้แก่ S50H14 ขณะที่ SET50 Index Options ที่มีการซื้อขายสูงสุดได้แก่ S50H14C900 โดยมีอัตรา Put/Call ratio อยู่ที่ประมาณ 1.28 เท่า สำหรับ Single Stock Futures, Metal Futures, Oil Futures และ USD Futures สัญญาที่มีการซื้อขายสูงสุดได้แก่ JASH14, GF10G14, BRH14 และ USDH14 ตามลำดับ

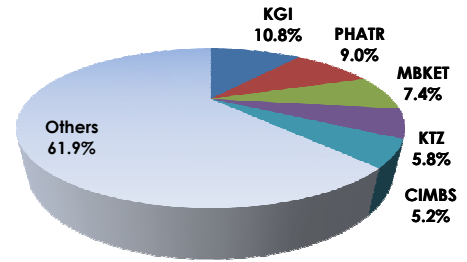
	Volume		Open Interest	
	Contracts	%	Contracts	%
SET50 Index Futures (Most Active)				
S50H14	263,386	92.06	39,979	88.51
S50M14	20,953	7.32	4,556	10.09
S50U14	1,033	0.36	540	1.20
Total SET50 Index Futures	286,111	100.00	45,168	100.00
Single Stock Futures (Most Active)				
JASH14	51,380	12.74	10,557	2.77
TRUEH14	48,733	12.08	6,259	1.64
KTBH14	46,585	11.55	6,123	1.61
Total Single Stock Futures	403,328	100.00	381,276	100.00
SET50 Index Options (Most Active)				
S50H14C900	425	14.55	365	8.73
S50H14P850	413	14.14	906	21.66
S50H14P900	374	12.81	307	7.34
Total SET50 Index Options	2,920	100.00	4,183	100.00
Metal Futures (Most Active)				
GF10G14	60,033	47.33	-	-
GF10J14	33,582	26.48	6,106	41.16
GFG14	12,187	9.61	-	-
Total Metal Futures	126,843	100.00	14,833	100.00
Oil Futures (Most Active)				
BRH14	1,372	66.54	132	67.69
BRG14	484	23.47	-	-
BRJ14	185	8.97	54	27.69
Total Oil Futures	2,062	100.00	195	100.00
USD Futures (Most Active)				
USDH14	7,606	76.81	4,768	75.26
USDM14	949	9.58	1,082	17.08
USDG14	857	8.65	-	-
Total USD Futures	9,902	100.00	6,335	100.00
All Market	831,166	100.00	451,990	100.00



Broker Rank

บล.เคจีไอ มีสัดส่วนการซื้อขายสูงสุด ตามด้วย บล.ภัทร บล.เมย์แบงก์ กิม เอ็ง บล.เคที ซีมิโก้ และบล.ซีไอเอ็มบี ตามลำดับ โดยสมาชิกที่มีการซื้อขายสูงสุด 5 อันดับแรกมีการซื้อขายรวมกัน คิดเป็น 38.1% ของตลาด

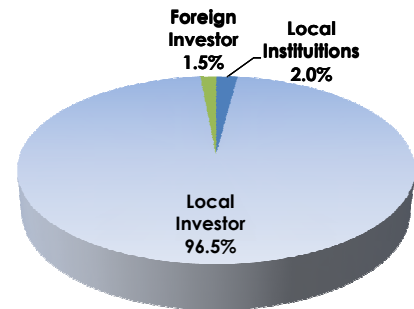
Top 10 Active Brokers			
Rank	Broker	Volume	%
1	KGI	178,754	10.75
2	PHATR	149,823	9.01
3	MBKET	122,670	7.38
4	KTZ	96,966	5.83
5	CIMBS	85,662	5.15
6	GBS	70,614	4.25
7	PST	66,778	4.02
8	KS	59,749	3.59
9	ASP	58,557	3.52
10	MTSGF	58,237	3.50



No. of Account Opened

ผู้ลงทุนในประเทศมีสัดส่วนของจำนวนการเปิดบัญชีซื้อขายสูงสุด คิดเป็น 96.5% ตามด้วยผู้ลงทุนสถาบันในประเทศ และผู้ลงทุนต่างประเทศ คิดเป็น 2.0% และ 1.5% ตามลำดับ

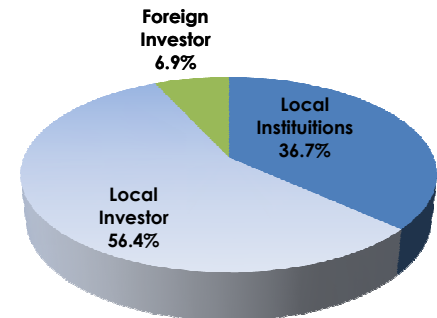
	Feb-14	Jan-14	Change
Local Institutions	1,812	1,813	-1
Local Investor	86,107	85,478	629
Foreign Investor	1,313	1,262	51
Total	89,232	88,553	679



Investor Type

ผู้ลงทุนในประเทศมีสัดส่วนการซื้อขายสูงสุด คิดเป็น 56.4% ตามด้วยผู้ลงทุนสถาบันในประเทศ คิดเป็น 36.7% และผู้ลงทุนต่างประเทศ คิดเป็น 6.9%

	Volume		
	Buy	Sell	Total
Local Institutions	273,503	336,796	610,299
Local Investor	500,424	437,656	938,080
Foreign Investor	57,239	56,714	113,953



Trading Channel

ผู้ลงทุนในประเทศ มีสัดส่วนการซื้อขายผ่านระบบอินเทอร์เน็ต คิดเป็น 33.11%