

Price Movement

ดัชนี SET50 เคลื่อนไหวค่อนข้างผันผวนในแดนบวกสลับแดนลบตลอดเดือน โดยเป็นไปในทิศทางเดียวกับตลาดหุ้นต่างประเทศ โดยปัจจัยภายนอก อาทิเช่น การวิตกกังวลเกี่ยวกับภาวะอุปทานน้ำมันโลก การขยายเวลาการให้ความช่วยเหลือกรีซ ตัวเลขเศรษฐกิจของสหรัฐที่ออกมาไม่ค่อยดี และปัจจัยภายในประเทศ จากตัวเลขภาคการส่งออกที่ประกาศออกมาไม่ค่อยดี ส่งผลให้กดดันบรรยากาศการลงทุนในตลาดหุ้นไทย

SET50 ปรับตัวลดลงจากเดือนก่อน 7.49 จุด หรือ -0.72% ขณะที่ \$50H15 (Active series) ปรับตัวลดลงจากเดือนก่อน 9.00 จุด หรือ -0.87% ซึ่งสอดคล้องกับทิศทางของ SET50

	High	Low	Settlement Price	Change (points)	Change %
SET50	1,074.39	1,042.80	1,042.80	-7.49	-0.72
\$50H15	1,078.00	1,029.50	1,037.10	-9.00	-0.87
\$50M15	1,073.00	1,025.70	1,033.20	-9.00	-0.87
\$50U15	1,068.90	1,022.10	1,028.90	-8.70	-0.85
\$50Z15	1,073.50	1,027.80	1,033.80	-8.30	-0.80
\$50G15	1,084.00	1,033.10	1,048.58	-1.12	-0.11
\$50K15	-	-	1,035.70	-9.60	-0.93

*** Change : เปรียบเทียบกับราคาปิดและราคา Settlement price ของ SET50 และ SET50 Index Futures ของเดือนก่อนหน้า

Trading Statistics

ตลาดสัญญาซื้อขายล่วงหน้ามีปริมาณการซื้อขายในเดือน ก.พ. รวมทั้งสิ้น 4,441,025 สัญญา โดยปริมาณการซื้อขายส่วนใหญ่เป็นของ Single Stock Market โดยมีการซื้อขายทั้งสิ้นเท่ากับ 2,645,035 สัญญา หรือคิดเป็น 59.56% ของทั้งตลาด ตามด้วย Equity Index Market โดยมีการซื้อขายทั้งสิ้นเท่ากับ 1,660,990 สัญญา, Metal Market มีการซื้อขาย 119,964 สัญญา, Currency Market มีการซื้อขาย 11,563 สัญญา และ Energy Market มีการซื้อขาย 3,473 สัญญา ตามลำดับ

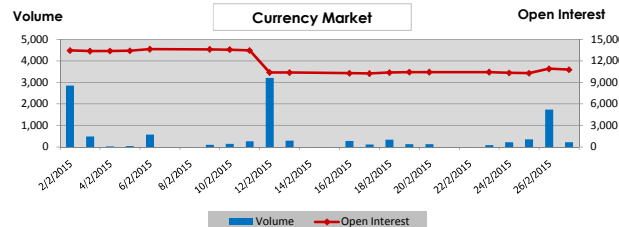
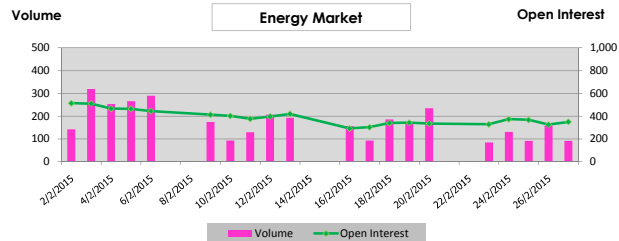
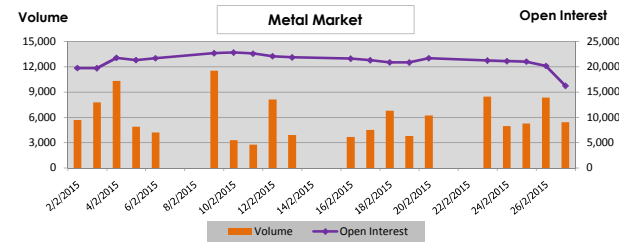
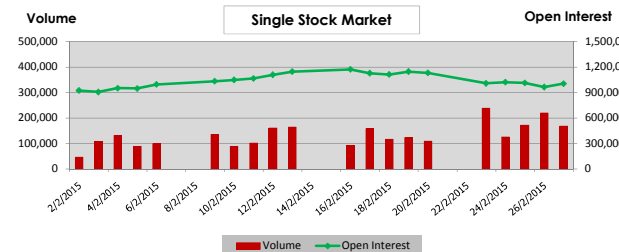
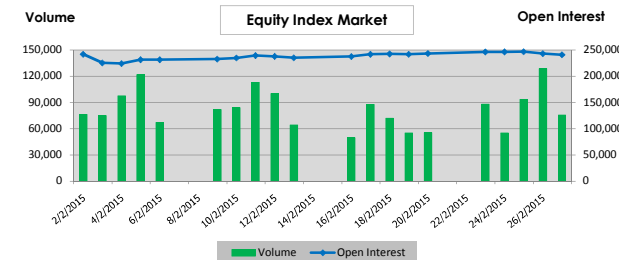
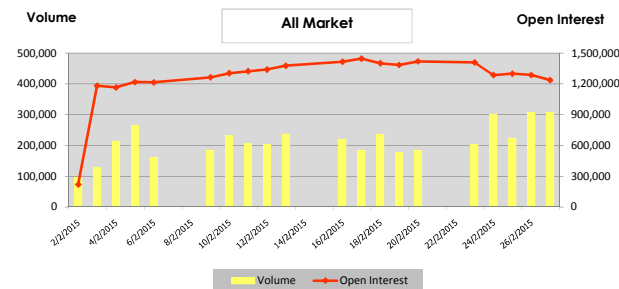
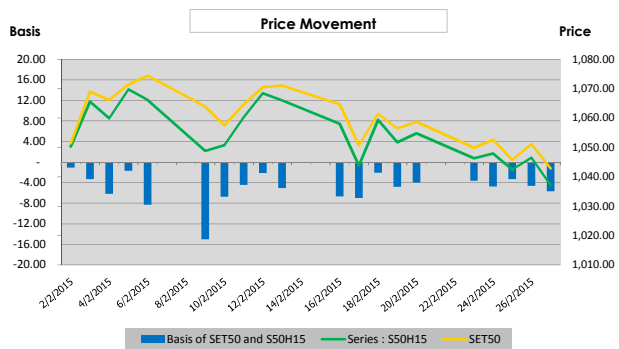
ทั้งนี้ ปริมาณการซื้อขายเฉลี่ยต่อวันในเดือนกุมภาพันธ์ เท่ากับ 222,051 สัญญา เพิ่มขึ้น 38,455 สัญญา หรือเท่ากับ +20.95% เมื่อเทียบกับเดือนก่อนหน้า

	Volume (Contracts)		Open Interest
	Average	Total	
Equity Index Market	83,049	1,660,990	240,855
SET50 Futures	82,099	1,641,986	224,187
Sector Futures	0	0	0
SET50 Options	950	19,004	16,668
- Call	312	6,250	5,209
- Put	638	12,754	11,459
Single Stock Market	132,252	2,645,035	1,004,857
Metal Market	5,998	119,964	16,224
- 10 Baht Gold Futures	5,247	104,947	12,572
- 50 Baht Gold Futures	751	15,017	3,652
Currency Market	578	11,563	10,776
Energy Market	174	3,473	351
Total All Market	222,051	4,441,025	1,273,063

Series Comparison

สัญญาที่มีการซื้อขายมากที่สุดในเดือนนี้ สำหรับ SET50 Index Futures ได้แก่ \$50H15 ขณะที่ SET50 Index Options ที่มีการซื้อขายสูงสุดได้แก่ \$50H15P950 โดยมีอัตรา Put/Call ratio อยู่ที่ประมาณ 2.04 เท่า สำหรับ Single Stock Futures, Metal Futures, Currency Futures และ Energy Futures สัญญาที่มีการซื้อขายสูงสุดได้แก่ IRPCM15, GF10G15, USDH15 และ BRH15 ตามลำดับ

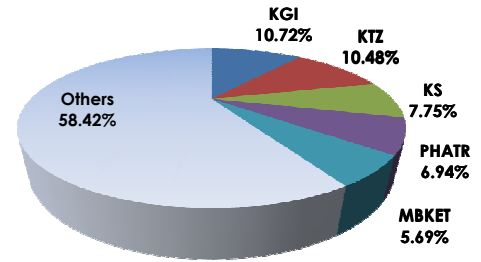
	Volume		Open Interest	
	Contracts	%	Contracts	%
SET50 Index Futures (Most Active)				
\$50H15	1,524,738	92.86	193,494	86.31
\$50M15	103,753	6.32	26,530	11.83
\$50U15	7,287	0.44	2,448	1.09
Total SET50 Index Futures	1,641,986	100.00	224,187	100.00
Single Stock Futures (Most Active)				
IRPCM15	244,399	9.24	46,286	4.61
BLANDH15	231,663	8.76	60,153	5.99
ITDH15	225,020	8.51	48,906	-
Total Single Stock Futures	2,645,035	100.00	1,004,857	100.00
SET50 Index Options (Most Active)				
\$50H15P950	3,655	19.23	4,618	27.71
\$50H15C1075	1,713	9.01	1,162	6.97
\$50H15P1025	1,694	8.91	899	5.39
Total SET50 Index Options	19,004	100.00	16,668	100.00
Metal Futures (Most Active)				
GF10G15	62,964	52.49	-	-
GF10J15	31,109	25.93	8,911	54.92
GF10M15	10,602	8.84	3,503	21.59
Total Metal Futures	119,964	100.00	16,224	100.00
Currency Futures (Most Active)				
USDH15	10,642	92.03	9,562	88.73
USDM15	816	7.06	1,213	11.26
USDG15	99	0.86	-	-
Total Currency Futures	11,563	100.00	10,776	100.00
Energy Futures (Most Active)				
BRH15	1,814	52.23	276	78.63
BRG15	1,261	36.31	-	-
BRJ15	383	11.03	67	19.09
Total Energy Futures	3,473	100.00	351	100.00
All Market	4,441,025	100.00	1,273,063	100.00



Broker Rank

บล. เคจีไอ มีสัดส่วนการซื้อขายสูงสุด ตามด้วย บล. เคที ซีมิโก้ บล. กสิกรไทย บล. ภัทร และบล. เมย์แบงก์ กิมเอ็ง ตามลำดับ โดยสมาชิกที่มีการซื้อขายสูงสุด 5 อันดับแรกมีการซื้อขายรวมกัน คิดเป็น 41.58% ของตลาด

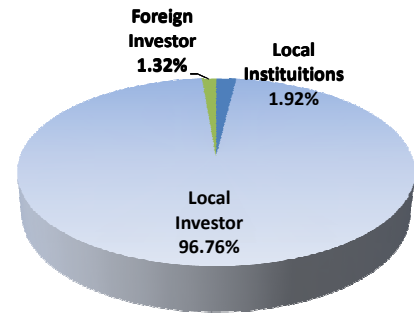
Top 10 Active Brokers			
Rank	Broker	Volume	%
1	KGI	952,401	10.72
2	KTZ	930,821	10.48
3	KS	688,159	7.75
4	PHATR	616,467	6.94
5	MBKET	505,122	5.69
6	BLS	458,326	5.16
7	RHBOS	445,514	5.02
8	CIMBS	305,415	3.44
9	PST	285,895	3.22
10	TNS	276,783	3.12



No. of Account Opened

ผู้ลงทุนในประเทศมีสัดส่วนของจำนวนการเปิดบัญชีซื้อขายสูงสุด คิดเป็น 96.76% ตามด้วยผู้ลงทุนสถาบันในประเทศ และผู้ลงทุนต่างประเทศ คิดเป็น 1.92% และ 1.32% ตามลำดับ

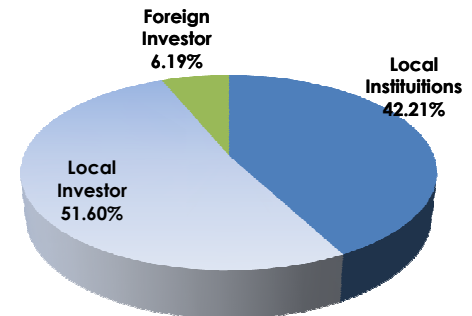
	Feb-15	Jan-15	Change
Local Institutions	1,968	1,975	-7
Local Investor	99,276	98,202	1,074
Foreign Investor	1,359	1,351	8
Total	102,603	101,528	1,075



Investor Type

ผู้ลงทุนในประเทศมีสัดส่วนการซื้อขายสูงสุด คิดเป็น 51.60% ตามด้วยผู้ลงทุนสถาบันในประเทศ คิดเป็น 42.21% และผู้ลงทุนต่างประเทศ คิดเป็น 6.19%

	Volume		
	Buy	Sell	Total
Local Institutions	1,822,579	1,926,399	3,748,978
Local Investor	2,348,202	2,235,135	4,583,337
Foreign Investor	270,244	279,491	549,735



Trading Channel

ผู้ลงทุนในประเทศ มีสัดส่วนการซื้อขายผ่านระบบอินเทอร์เน็ต คิดเป็น 22.43%