

Price Movement

ดัชนี SET50 เคลื่อนไหวปรับตัวผันผวน เนื่องจากปัจจัยจากต่างประเทศ อาทิ การเพิ่มขึ้นของอัตราดอกเบี้ยพันธบัตรรัฐบาลสหรัฐฯ ซึ่งอาจส่งผลให้ FED ขึ้นอัตราดอกเบี้ยเร็วขึ้น และการคลายความกังวลรัฐบาลสหรัฐฯ Shut down นอกจากนี้ตลาดยังได้รับผลกระทบจากความผันผวนของราคาน้ำมัน ขณะที่ปัจจัยภายในประเทศ ได้แก่ การผ่านร่างพ.ร.บ.EEC ตัวเลข GDP ปี 60 ที่เติบโต 3.9% การคงอัตราดอกเบี้ยไว้ที่ 1.5% ของกนง. และการกำหนดวันเลือกตั้งที่จะไม่เกินเดือน ก.พ. 62

SET50 ปรับตัวเพิ่มขึ้นจากเดือนก่อน 19.41 จุด หรือ +1.64% ขณะที่ S50H18 (Active series) ปรับตัวเพิ่มขึ้น 22.80 จุด หรือ +1.93%

	High	Low	Settlement Price	Change (points)	Change %
SET50	1,206.31	1,154.71	1,205.90	19.41	1.64
S50H18	1,221.90	1,134.00	1,205.10	22.80	1.93
S50M18	1,216.20	1,130.00	1,199.90	22.30	1.89
S50U18	1,211.00	1,129.80	1,195.60	20.00	1.70
S50G18	1,215.50	1,134.20	1,199.90	18.60	1.57

*** Change : เปลี่ยนเทียบกับราคาปิดและราคา Settlement price ของ SET50 และ SET50 Index Futures ของเดือนก่อนหน้า

Trading Statistics

ตลาดสัญญาซื้อขายล่วงหน้ามีปริมาณการซื้อขายในเดือนกุมภาพันธ์ รวมทั้งสิ้น 8,671,982 สัญญา โดยปริมาณการซื้อขายส่วนใหญ่เป็นของ Single Stock Market โดยมีการซื้อขายทั้งสิ้นเท่ากับ 4,820,024 สัญญา หรือคิดเป็น 55.58% ของทั้งตลาด ตามด้วย Equity Index Market โดยมีการซื้อขายทั้งสิ้นเท่ากับ 3,392,420 สัญญา, Metal Market มีการซื้อขาย 397,885 สัญญา, Currency Market มีการซื้อขาย 46,028 สัญญา, GOLD-D มีการซื้อขาย 14,957 สัญญา และ Agriculture Market มีการซื้อขาย 668 สัญญา ตามลำดับ

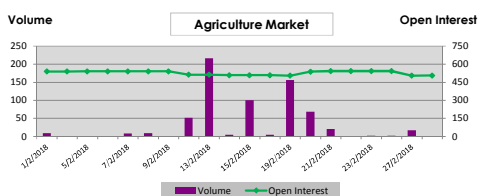
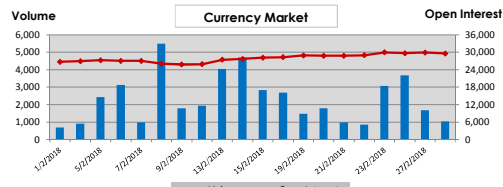
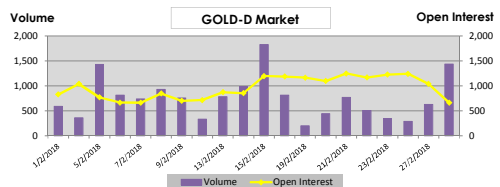
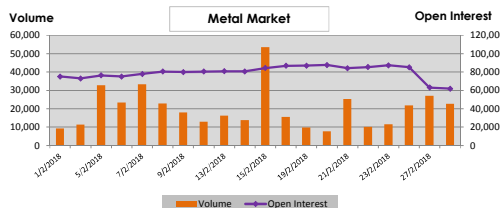
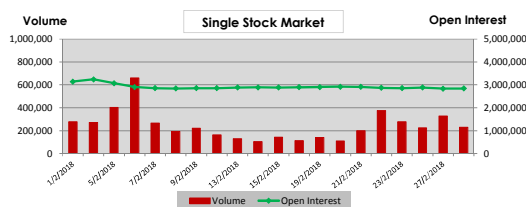
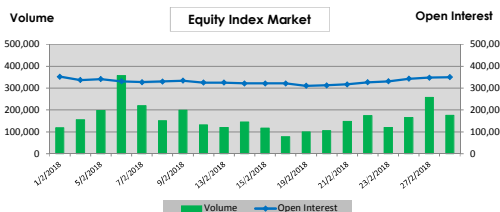
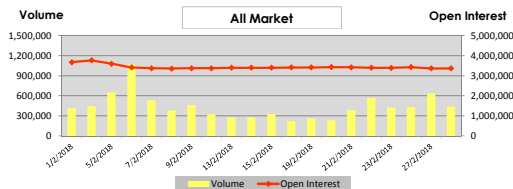
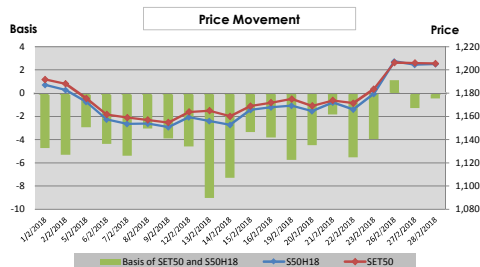
ทั้งนี้ ปริมาณการซื้อขายเฉลี่ยต่อวันในเดือนกุมภาพันธ์ เท่ากับ 433,599 สัญญา ลดลง 77,381 สัญญา หรือเท่ากับ -15.14% เมื่อเทียบกับเดือนก่อนหน้า

	Volume (Contracts)		Open Interest
	Average	Total	
Equity Index Market	169,621	3,392,420	431,857
SET50 Futures	161,956	3,239,123	350,543
SET50 Options	7,665	153,297	81,314
- Call	3,666	73,311	34,190
- Put	3,999	79,986	47,124
Single Stock Market	241,001	4,820,024	2,838,836
Metal Market	19,894	397,885	61,920
- 10 Baht Gold Futures	19,101	382,020	58,907
- 50 Baht Gold Futures	793	15,865	3,013
GOLD-D	748	14,957	661
Currency Market	2,301	46,028	29,563
Agriculture Market	33	668	507
Total All Market	433,599	8,671,982	3,363,344

Series Comparison

สัญญาที่มีการซื้อขายมากที่สุดในเดือนนี้ สำหรับ SET50 Index Futures ได้แก่ S50H18 ขณะที่ SET50 Index Options ที่มีการซื้อขายสูงสุดได้แก่ S50H18P1125 โดยมีอัตรา Put/Call ratio อยู่ที่ประมาณ 1.09 เท่า สำหรับ Single Stock Futures, Metal Futures, GOLD-D, Currency Futures และ Agriculture Futures สัญญาที่มีการซื้อขายสูงสุดได้แก่ BANPUH18, GFIOG18, GDH18, USDH18 และ RSS3DM18 ตามลำดับ

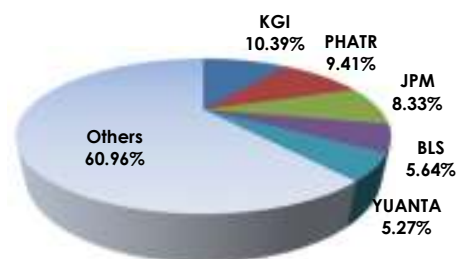
	Volume		Open Interest	
	Contracts	%	Contracts	%
SET50 Index Futures (Most Active)				
S50H18	2,979,720	91.99	305,501	87.15
S50M18	231,719	7.15	36,614	10.44
S50U18	20,665	0.64	6,384	1.82
Total SET50 Index Futures	3,239,123	100.00	350,543	100.00
Single Stock Futures (Most Active)				
BANPUH18	369,296	7.66	83,909	2.96
WHAH18	281,725	5.84	178,369	6.28
TRUEH18	202,756	4.21	56,228	1.98
Total Single Stock Futures	4,820,024	100.00	2,838,836	100.00
SET50 Index Options (Most Active)				
S50H18P1125	18,922	12.34	8,762	10.78
S50H18P1150	17,494	11.41	5,010	6.16
S50H18C1200	16,892	11.02	5,883	7.23
Total SET50 Index Options	153,297	100.00	81,314	100.00
Metal Futures (Most Active)				
GFIOG18	161,612	40.62	-	-
GFIOJ18	152,422	38.31	41,947	67.74
GFIOI18	64,992	16.33	15,620	25.23
Total Metal Futures	397,885	100.00	61,920	100.00
GOLD-D (Most Active)				
GDH18	15,213	3.82	784	1.27
Total GOLD-D	14,957	100.00	661	100.00
Currency Futures (Most Active)				
USDH18	24,963	54.23	12,592	42.59
USDM18	20,542	44.63	16,949	57.33
USDG18	490	1.06	-	-
Total Currency Futures	46,028	100.00	29,563	100.00
Agriculture Futures (Most Active)				
RSS3DM18	189	28.29	201	39.64
RSS3DK18	92	13.77	180	35.50
RSS3DH18	62	9.28	69	13.61
Total Agriculture Futures	668	100.00	507	100.00
All Market	8,671,982	100.00	3,363,344	100.00



Broker Rank

บล.เคจีไอ มีสัดส่วนการซื้อขายสูงสุด ตามด้วย บล.ภัทร บล.เจเอ็มอาร์แกน บล.บัวหลวง และบล.หยวนต้า ตามลำดับ โดยสมาชิกที่มีการซื้อขายสูงสุด 5 อันดับแรกมีการซื้อขายรวมกัน คิดเป็น 39.04% ของตลาด

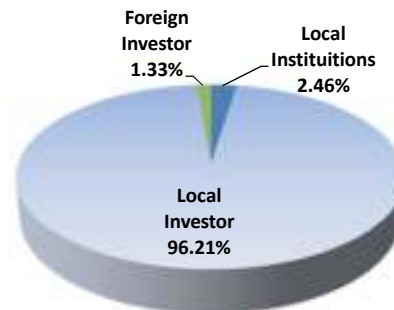
Top 10 Active Brokers			
Rank	Broker	Volume	%
1	KGI	1,802,412	10.39
2	PHATR	1,631,981	9.41
3	JPM	1,444,337	8.33
4	BLS	978,318	5.64
5	YUANTA	913,688	5.27
6	KTBST	837,138	4.83
7	CGS	827,777	4.77
8	PST	819,215	4.72
9	KS	813,527	4.69
10	TNS	692,197	3.99



No. of Account Opened

ผู้ลงทุนในประเทศมีสัดส่วนของจำนวนการเปิดบัญชีซื้อขายสูงสุด คิดเป็น 96.21% ตามด้วยผู้ลงทุนสถาบันในประเทศ และผู้ลงทุนต่างประเทศ คิดเป็น 2.46% และ 1.33% ตามลำดับ

	Feb-18	Jan-18	Change
Local Institutions	3,668	3,614	54
Local Investor	143,583	142,077	1,506
Foreign Investor	1,986	1,978	8
Total	149,237	147,669	1,568



Investor Type

ผู้ลงทุนในประเทศมีสัดส่วนการซื้อขายสูงสุด คิดเป็น 50.25% ตามด้วยผู้ลงทุนสถาบันในประเทศ คิดเป็น 36.95% และผู้ลงทุนต่างประเทศ คิดเป็น 12.80%

	Volume		
	Buy	Sell	Total
Local Institutions	3,271,153	3,137,888	6,409,041
Local Investor	4,268,032	4,447,465	8,715,497
Foreign Investor	1,132,797	1,086,629	2,219,426



Trading Channel

ผู้ลงทุนในประเทศ มีสัดส่วนการซื้อขายผ่านระบบอินเทอร์เน็ต คิดเป็น 24.33%