

Price Movement

ดัชนี SET50 เคลื่อนไหวค่อนข้างผันผวนตลอดเดือน เป็นไปในทิศทางเดียวกับตลาดต่างประเทศ จากราคาน้ำมันดิบที่เคลื่อนไหวค่อนข้างผันผวน และความวิตกกังวลเกี่ยวกับเศรษฐกิจโลก ขณะที่ปัจจัยภายในประเทศ ยังไม่มีปัจจัยใหม่เข้ามาสนับสนุนตลาด

SET50 ปรับตัวเพิ่มขึ้นจากเดือนก่อน 12.66 จุด หรือ +1.56% ขณะที่ S50H16 (Active series) ปรับตัวเพิ่มขึ้น 18.80 จุด หรือ +2.37%

	High	Low	Settlement Price	Change (points)	Change %
SET50	826.21	761.75	826.21	12.66	1.56
S50H16	814.00	744.20	813.40	18.80	2.37
S50M16	798.90	727.60	798.10	17.20	2.20
S50U16	785.20	715.10	785.00	13.50	1.75
S50Z16	776.00	708.00	775.70	8.80	1.15
S50G16	818.00	749.50	818.00	16.50	2.06
S50J16	804.30	788.80	804.30	8.90	1.11

*** Change : เปรียบเทียบกับราคาปิดและราคา Settlement price ของ SET50 และ SET50 Index Futures ของเดือนก่อนหน้า

Trading Statistics

ตลาดสัญญาซื้อขายล่วงหน้ามีปริมาณการซื้อขายในเดือน ม.ค. รวมทั้งสิ้น 4,262,556 สัญญา โดยปริมาณการซื้อขายส่วนใหญ่เป็นของ Equity Index Market โดยมีการซื้อขายทั้งสิ้นเท่ากับ 2,868,908 สัญญา หรือคิดเป็น 67.30% ของทั้งตลาด ตามด้วย Single Stock Market โดยมีการซื้อขายทั้งสิ้นเท่ากับ 1,189,943 สัญญา, Metal Market มีการซื้อขาย 172,568 สัญญา, Currency Market มีการซื้อขาย 28,320 สัญญา และ Energy Market มีการซื้อขาย 2,817 สัญญา ตามลำดับ

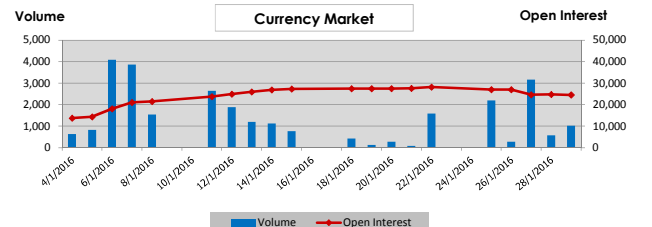
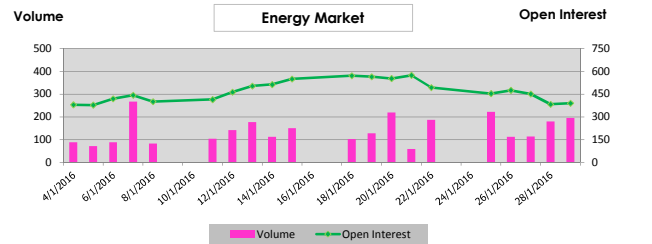
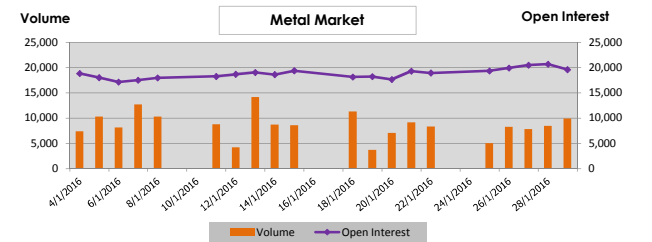
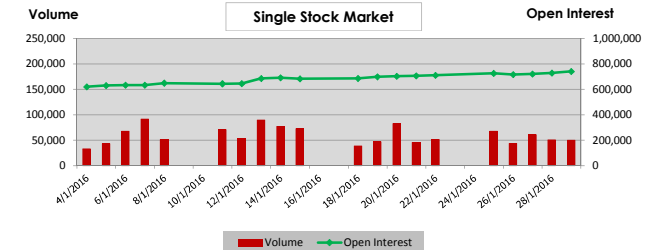
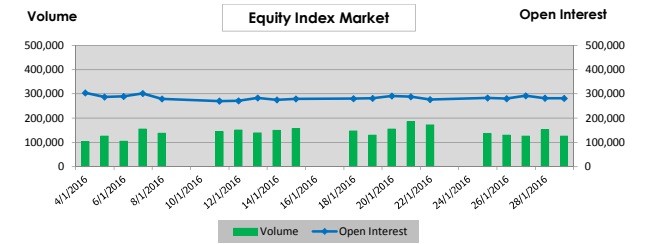
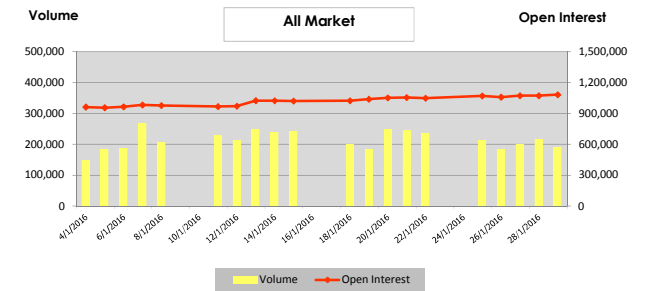
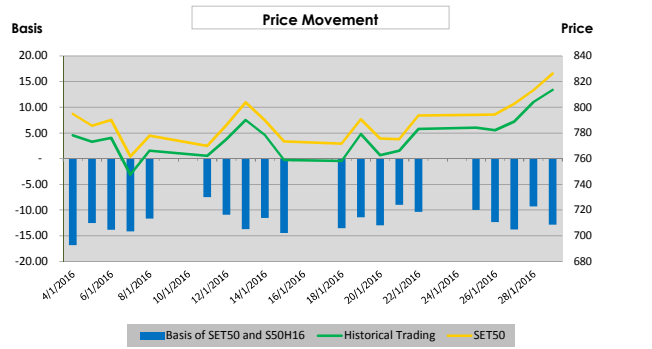
ทั้งนี้ ปริมาณการซื้อขายเฉลี่ยต่อวันในเดือนมกราคม เท่ากับ 213,128 สัญญา ลดลง 67,951 สัญญา หรือเท่ากับ -24.17% เมื่อเทียบกับเดือนก่อนหน้า

	Volume (Contracts)		Open Interest
	Average	Total	
Equity Index Market	143,445	2,868,908	297,688
SET50 Futures	142,083	2,841,658	281,785
SET50 Options	1,362	27,250	15,903
- Call	693	13,867	6,220
- Put	669	13,383	9,683
Single Stock Market	59,497	1,189,943	740,589
Metal Market	8,628	172,568	19,595
- 10 Baht Gold Futures	8,047	160,947	17,638
- 50 Baht Gold Futures	581	11,621	1,957
Currency Market	1,416	28,320	24,555
Energy Market	141	2,817	391
Total All Market	213,128	4,262,556	1,082,818

Series Comparison

สัญญาที่มีการซื้อขายมากที่สุดในเดือนนี้ สำหรับ SET50 Index Futures ได้แก่ S50H16 ขณะที่ SET50 Index Options ที่มีการซื้อขายสูงสุดได้แก่ S50H16C800 โดยมีอัตรา Put/Call ratio อยู่ที่ประมาณ 0.97 เท่า สำหรับ Single Stock Futures, Metal Futures, Currency Futures และ Energy Futures สัญญาที่มีการซื้อขายสูงสุดได้แก่ JASH16, GF10G16, USDH16 และ BRF16 ตามลำดับ

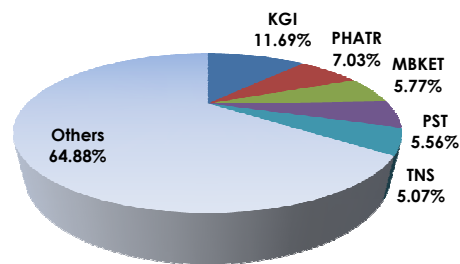
	Volume		Open Interest	
	Contracts	%	Contracts	%
SET50 Index Futures (Most Active)				
S50H16	2,680,363	94.32	264,352	93.81
S50M16	135,999	4.79	11,616	4.12
S50U16	16,079	0.57	4,177	1.48
Total SET50 Index Futures	2,841,658	100.00	281,785	100.00
Single Stock Futures (Most Active)				
JASH16	126,350	10.62	22,805	3.08
ITDH16	107,328	9.02	36,193	4.89
TRUEH16	98,999	8.32	13,711	-
Total Single Stock Futures	1,189,943	100.00	740,589	100.00
SET50 Index Options (Most Active)				
S50H16C800	3,145	11.54	984	6.19
S50H16P750	3,130	11.49	1,859	11.69
S50H16C825	3,125	11.47	1,034	6.50
Total SET50 Index Options	27,250	100.00	15,903	100.00
Metal Futures (Most Active)				
GF10G16	124,310	72.04	10,104	51.56
GF10J16	25,402	14.72	5,301	27.05
GF10M16	11,235	6.51	2,233	11.40
Total Metal Futures	172,568	100.00	19,595	100.00
Currency Futures (Most Active)				
USDH16	25,130	88.74	20,238	82.42
USDM16	2,401	8.48	4,091	16.66
USDF16	519	1.83	-	-
Total Currency Futures	28,320	100.00	24,555	100.00
Energy Futures (Most Active)				
BRF16	1,801	63.93	-	-
BRG16	840	29.82	207	52.94
BRH16	176	6.25	45	11.51
Total Energy Futures	2,817	100.00	391	100.00
All Market	4,262,556	100.00	1,082,818	100.00



Broker Rank

บล.เคจีไอ มีสัดส่วนการซื้อขายสูงสุด ตามด้วย บล.ภัทร บล.เมย์แบงก์ กิม เอ็ง บล.ฟิลลิป และบล.ธนาชาติ ตามลำดับ โดยสมาชิกที่มีการซื้อขายสูงสุด 5 อันดับแรกมีการซื้อขายรวมกัน คิดเป็น 35.12% ของตลาด

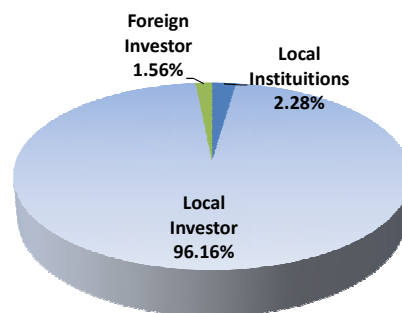
Top 10 Active Brokers			
Rank	Broker	Volume	%
1	KGI	996,870	11.69
2	PHATR	599,584	7.03
3	MBKET	492,104	5.77
4	PST	474,323	5.56
5	TNS	432,444	5.07
6	JPM	419,171	4.92
7	HGF	387,859	4.55
8	BLS	374,572	4.39
9	KS	332,958	3.91
10	GBS	299,050	3.51



No. of Account Opened

ผู้ลงทุนในประเทศมีสัดส่วนของจำนวนการเปิดบัญชีซื้อขายสูงสุด คิดเป็น 96.16% ตามด้วยผู้ลงทุนสถาบันในประเทศ และผู้ลงทุนต่างประเทศ คิดเป็น 2.28% และ 1.56% ตามลำดับ

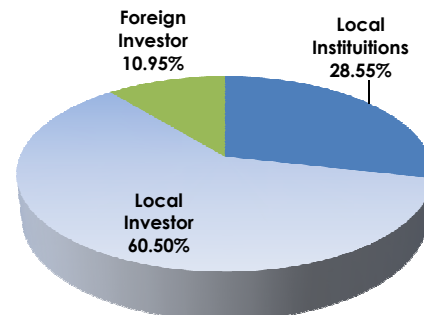
	Jan-16	Dec-15	Change
Local Institutions	2,597	2,517	80
Local Investor	109,401	109,295	106
Foreign Investor	1,772	1,763	9
Total	113,770	113,575	195



Investor Type

ผู้ลงทุนในประเทศมีสัดส่วนการซื้อขายสูงสุด คิดเป็น 60.50% ตามด้วยผู้ลงทุนสถาบันในประเทศ คิดเป็น 28.55% และผู้ลงทุนต่างประเทศ คิดเป็น 10.95%

	Volume		
	Buy	Sell	Total
Local Institutions	1,133,970	1,299,588	2,433,558
Local Investor	2,623,577	2,534,760	5,158,337
Foreign Investor	505,009	428,208	933,217



Trading Channel

ผู้ลงทุนในประเทศ มีสัดส่วนการซื้อขายผ่านระบบอินเทอร์เน็ต คิดเป็น 41.15%