

Price Movement

ดัชนี SET50 เคลื่อนไหวปรับตัวเพิ่มขึ้น เนื่องจากปัจจัยจากต่างประเทศ อาทิ ตัวเลขเศรษฐกิจสหรัฐฯ ที่เริ่มฟื้นตัว, ความกังวลการ Shut down รัฐบาลสหรัฐฯ, การคาดการณ์ FED อาจปรับขึ้นอัตราดอกเบี้ยอีก 4 ครั้งในปี นี้ อีกทั้งมติของธนาคารกลางของ ECB นอกจากนี้ตลาดยังได้รับปัจจัยบวกจากราคาน้ำมันดิบที่ปรับตัวเพิ่มขึ้นอย่างต่อเนื่อง ขณะที่ ปัจจัยภายในประเทศ ได้แก่ การเก็งกำไรผลประกอบการ Q4/60, ความกังวลการเลือกตั้งที่ยังคงไม่แน่นอน และค่าเงินบาทแข็งค่า

SET50 ปรับตัวเพิ่มขึ้นจากเดือนก่อน 51.02 จุด หรือ +4.49% ขณะที่ S50H18 (Active series) ปรับตัวเพิ่มขึ้น 51.30 จุด หรือ +4.54%

	High	Low	Settlement Price	Change (points)	Change %
SET50	1,195.60	1,156.28	1,195.46	51.02	4.49
S50H18	1,196.50	1,134.50	1,182.30	51.30	4.54
S50M18	1,192.00	1,131.90	1,177.60	48.30	4.28
S50U18	1,190.00	1,128.90	1,175.60	48.80	4.33
S50F18	1,194.90	1,131.00	1,181.30	54.20	4.81

*** Change : เปลี่ยนเทียบกับราคาปิดและราคา Settlement price ของ SET50 และ SET50 Index Futures ของเดือนก่อนหน้า

Trading Statistics

ตลาดสัญญาซื้อขายล่วงหน้ามีปริมาณการซื้อขายในเดือนมกราคม รวมทั้งสิ้น 10,730,585 สัญญา โดยปริมาณการซื้อขายส่วนใหญ่เป็นของ Single Stock Market โดยมีการซื้อขายทั้งสิ้นเท่ากับ 6,398,097 สัญญา หรือคิดเป็น 59.62% ของทั้งตลาด ตามด้วย Equity Index Market โดยมีการซื้อขายทั้งสิ้นเท่ากับ 3,913,753 สัญญา, Metal Market มีการซื้อขาย 327,166 สัญญา, Currency Market มีการซื้อขาย 76,142 สัญญา, GOLD-D มีการซื้อขาย 15,213 สัญญา และ Agriculture Market มีการซื้อขาย 214 สัญญา ตามลำดับ

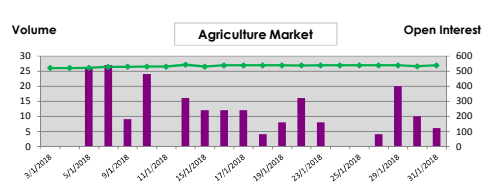
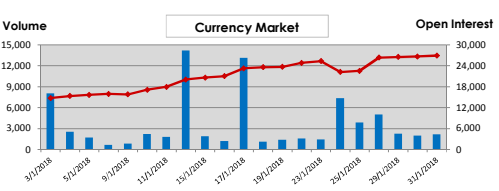
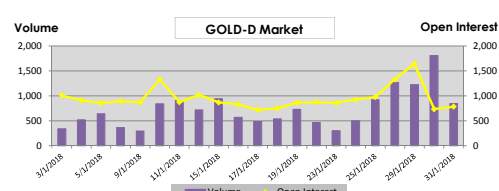
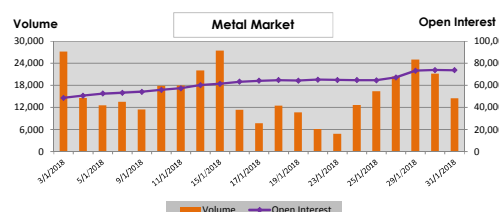
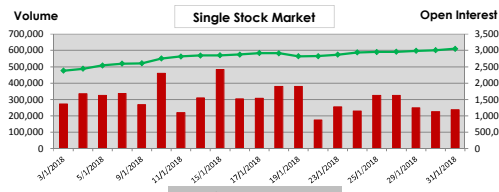
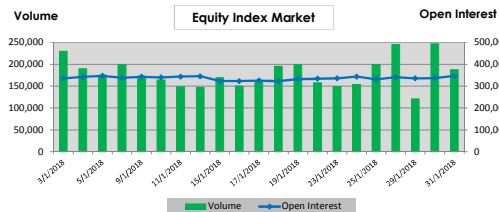
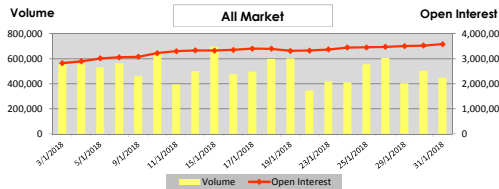
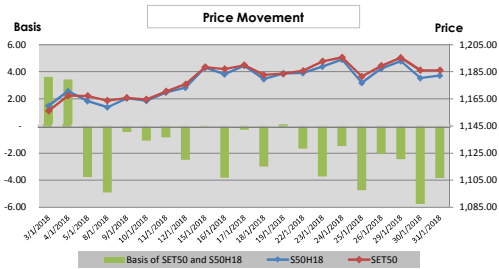
ทั้งนี้ ปริมาณการซื้อขายเฉลี่ยต่อวันในเดือนมกราคม เท่ากับ 510,980 สัญญา เพิ่มขึ้น 119,340 สัญญา หรือเท่ากับ +30.47% เมื่อเทียบกับเดือนก่อนหน้า

	Volume (Contracts)		Open Interest
	Average	Total	
Equity Index Market	186,369	3,913,753	424,177
SET50 Futures	178,909	3,757,092	346,907
SET50 Options	7,460	156,661	77,270
- Call	3,874	81,354	37,176
- Put	3,586	75,307	40,094
Single Stock Market	304,671	6,398,097	3,053,073
Metal Market	15,579	327,166	73,707
- 10 Baht Gold Futures	14,964	314,242	69,073
- 50 Baht Gold Futures	615	12,924	4,634
GOLD-D	724	15,213	784
Currency Market	3,626	76,142	26,915
Agriculture Market	10	214	539
Total All Market	510,980	10,730,585	3,579,195

Series Comparison

สัญญาที่มีการซื้อขายมากที่สุดในเดือนนี้ สำหรับ SET50 Index Futures ได้แก่ S50H18 ขณะที่ SET50 Index Options ที่มีการซื้อขายสูงสุดได้แก่ S50H18P1150 โดยมีอัตรา Put/Call ratio อยู่ที่ประมาณ 0.93 เท่า สำหรับ Single Stock Futures, Metal Futures, GOLD-D, Currency Futures และ Agriculture Futures สัญญาที่มีการซื้อขายสูงสุดได้แก่ WHAH18, GF10G18, GDH18, USDH18 และ RSS3DG18 ตามลำดับ

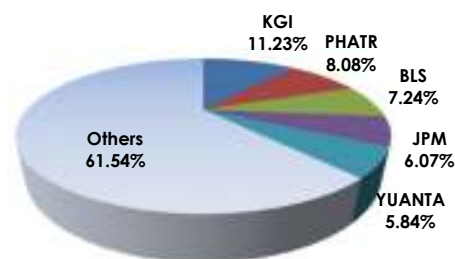
	Volume		Open Interest	
	Contracts	%	Contracts	%
SET50 Index Futures (Most Active)				
S50H18	3,502,916	93.23	315,200	90.86
S50M18	218,587	5.82	23,315	6.72
S50U18	27,076	0.72	6,502	1.87
Total SET50 Index Futures	3,757,092	100.00	346,907	100.00
Single Stock Futures (Most Active)				
WHAH18	564,948	8.83	224,594	7.36
BANPUH18	491,932	7.69	138,612	4.54
IRPCH18	346,988	5.42	76,596	2.51
Total Single Stock Futures	6,398,097	100.00	3,053,073	100.00
SET50 Index Options (Most Active)				
S50H18P1150	18,945	12.09	5,903	7.64
S50H18P1175	17,178	10.97	5,248	6.79
S50H18C1200	17,169	10.96	6,746	8.73
Total SET50 Index Options	156,661	100.00	77,270	100.00
Metal Futures (Most Active)				
GF10G18	190,548	58.24	34,969	47.44
GF10J18	85,791	26.22	23,476	31.85
GF10M18	37,903	11.59	10,628	14.42
Total Metal Futures	327,166	100.00	73,707	100.00
GOLD-D (Most Active)				
GDH18	15,213	4.65	784	1.06
Total GOLD-D	15,213	100.00	784	100.00
Currency Futures (Most Active)				
USDH18	59,110	77.63	15,832	58.82
USDM18	16,580	21.78	11,025	40.96
USDG18	278	0.37	58	0.22
Total Currency Futures	76,142	100.00	26,915	100.00
Agriculture Futures (Most Active)				
RSS3DG18	47	21.96	35	6.49
RSS3DM18	27	12.62	14	2.60
RSS3DK18	25	11.68	108	20.04
Total Agriculture Futures	214	100.00	539	100.00
All Market	10,730,585	100.00	3,579,195	100.00



Broker Rank

บล.เคจีไอ มีสัดส่วนการซื้อขายสูงสุด ตามด้วย บล.ภัทร บล.บัวหลวง บล.เจพีมอร์แกน และบล.หยวนต้า ตามลำดับ โดยสมาชิกที่มีการซื้อขายสูงสุด 5 อันดับแรกมีการซื้อขายรวมกัน คิดเป็น 38.46% ของตลาด

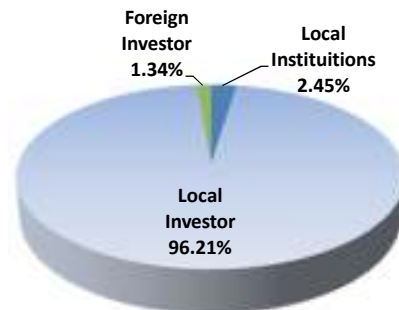
Top 10 Active Brokers			
Rank	Broker	Volume	%
1	KGI	2,408,178	11.23
2	PHATR	1,732,472	8.08
3	BLS	1,552,231	7.24
4	JPM	1,303,669	6.07
5	YUANTA	1,253,332	5.84
6	KTBST	1,242,490	5.79
7	TNS	1,119,018	5.21
8	KS	1,060,743	4.94
9	PST	981,385	4.57
10	MBKET	864,676	4.03



No. of Account Opened

ผู้ลงทุนในประเทศมีสัดส่วนของจำนวนการเปิดบัญชีซื้อขายสูงสุด คิดเป็น 96.21% ตามด้วยผู้ลงทุนสถาบันในประเทศ และผู้ลงทุนต่างประเทศ คิดเป็น 2.45% และ 1.34% ตามลำดับ

	Jan-18	Dec-17	Change
Local Institutions	3,614	3,604	10
Local Investor	142,077	140,982	1,095
Foreign Investor	1,978	1,973	5
Total	147,669	146,559	1,110



Investor Type

ผู้ลงทุนในประเทศมีสัดส่วนการซื้อขายสูงสุด คิดเป็น 52.24% ตามด้วยผู้ลงทุนสถาบันในประเทศ คิดเป็น 38.02% และผู้ลงทุนต่างประเทศ คิดเป็น 9.74%

	Volume		
	Buy	Sell	Total
Local Institutions	3,939,245	4,220,834	8,160,079
Local Investor	5,861,118	5,350,055	11,211,173
Foreign Investor	930,222	1,159,696	2,089,918



Trading Channel

ผู้ลงทุนในประเทศ มีสัดส่วนการซื้อขายผ่านระบบอินเทอร์เน็ต คิดเป็น 25.33%