

Price Movement

ดัชนี SET50 เคลื่อนไหวผันผวนในทิศทางขึ้น เช่นเดียวกับตลาดหุ้นต่างประเทศ เนื่องจากปัจจัยจากต่างประเทศ อาทิ FED ชะลอการขึ้นอัตราดอกเบี้ย ผลการประชุมน Brexit และการที่สหรัฐฯ ยุติภาวะ shut down ชั่วคราว อีกทั้งตลาดได้รับปัจจัยสนับสนุนจากราคาน้ำมันที่ปรับตัวเพิ่มขึ้น จากการผลิตของกลุ่ม OPEC และการที่สหรัฐฯ คร่าความสำเร็จเวลา ขณะที่ ปัจจัยภายในประเทศ ได้แก่ การประกาศ พ.ร.ฎ. การเลือกตั้ง ส.ส. เป็นการทั่วไป ผลประกอบการไตรมาส 4/2018 และค่าเงินบาทแข็งค่า

SET50 ปรับตัวเพิ่มขึ้นจากเดือนก่อน 51.58 จุด หรือ +4.94% ขณะที่ S50H19 (Active series) ปรับตัวเพิ่มขึ้น 45.80 จุด หรือ +4.39%

| | High | Low | Settlement Price | Change (points) | Change % |
|--------|----------|----------|------------------|-----------------|----------|
| SET50 | 1,096.50 | 1,041.49 | 1,091.05 | 51.58 | 4.94 |
| S50H19 | 1,094.80 | 1,031.20 | 1,088.80 | 45.80 | 4.39 |
| S50M19 | 1,088.90 | 1,026.60 | 1,083.30 | 45.60 | 4.39 |
| S50U19 | 1,084.80 | 1,023.20 | 1,079.20 | 44.70 | 4.32 |
| S50Z19 | 1,084.00 | 1,022.50 | 1,078.50 | 45.80 | 4.43 |

*** Change : เปลี่ยนเทียบกับราคาปิดและราคา Settlement price ของ SET50 และ SET50 Index Futures ของเดือนก่อนหน้า

Trading Statistics

ตลาดสัญญาซื้อขายล่วงหน้ามีปริมาณการซื้อขายในเดือนมกราคม รวมทั้งสิ้น 7,623,675 สัญญา โดยปริมาณการซื้อขายส่วนใหญ่เป็นของ Equity Index Market โดยมีการซื้อขายทั้งสิ้นเท่ากับ 3,640,903 สัญญา หรือคิดเป็น 47.76% ของทั้งตลาด ตามด้วย Single Stock Market โดยมีการซื้อขายทั้งสิ้นเท่ากับ 3,626,547 สัญญา, Metal Market มีการซื้อขาย 291,456 สัญญา, Currency Market มีการซื้อขาย 60,115 สัญญา, Agriculture Market มีการซื้อขาย 4,057 สัญญา และ GOLD-D Market มีการซื้อขาย 597 สัญญา ตามลำดับ

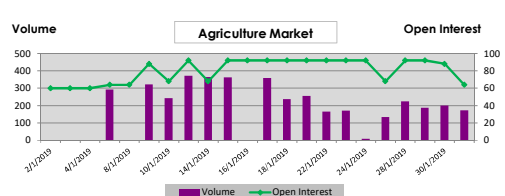
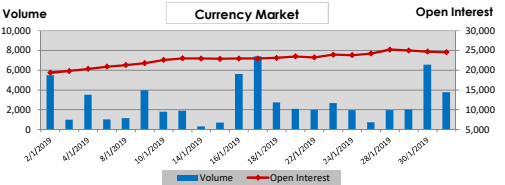
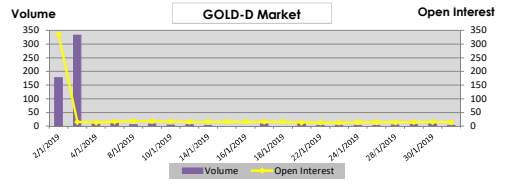
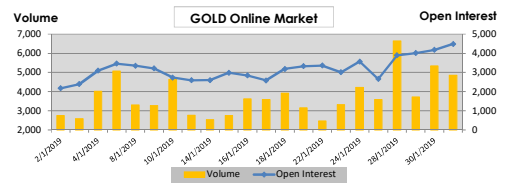
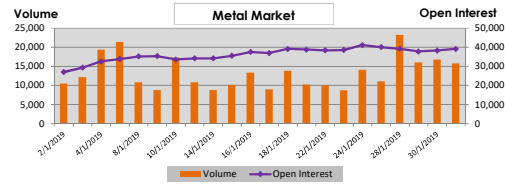
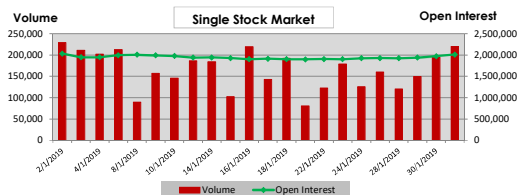
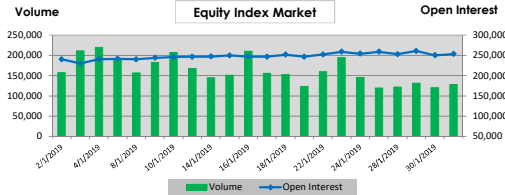
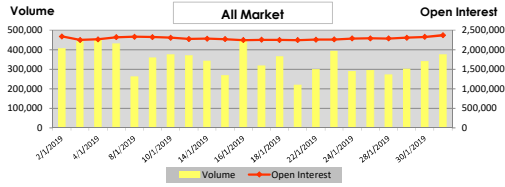
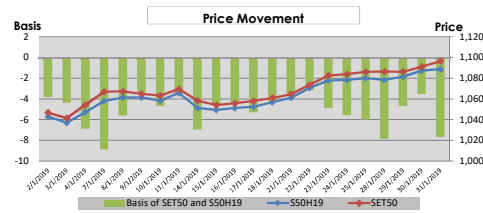
ทั้งนี้ ปริมาณการซื้อขายเฉลี่ยต่อวันในเดือนมกราคม เท่ากับ 346,531 สัญญา ลดลง 139,224 สัญญา หรือเท่ากับ -28.66% เมื่อเทียบกับวันเดือนก่อนหน้า

| | Volume (Contracts) | | Open Interest |
|----------------------------|--------------------|------------------|------------------|
| | Average | Total | |
| Equity Index Market | 165,495 | 3,640,903 | 297,462 |
| SET50 Futures | 161,194 | 3,546,273 | 253,175 |
| SET50 Options | 4,301 | 94,630 | 44,287 |
| - Call | 2,339 | 51,464 | 24,385 |
| - Put | 1,962 | 43,166 | 19,902 |
| Single Stock Market | 164,843 | 3,626,547 | 2,010,413 |
| Metal Market | 13,248 | 291,456 | 39,169 |
| - 10 Baht Gold Futures | 9,215 | 202,723 | 32,208 |
| - 50 Baht Gold Futures | 297 | 6,547 | 2,469 |
| - Gold Online Futures | 3,736 | 82,186 | 4,492 |
| GOLD-D Market | 27 | 597 | 14 |
| Currency Market | 2,733 | 60,115 | 24,544 |
| Agriculture Market | 185 | 4,057 | 64 |
| Total All Market | 346,531 | 7,623,675 | 2,371,666 |

Series Comparison

สัญญาที่มีการซื้อขายมากที่สุดในเดือนนี้ สำหรับ SET50 Index Futures ได้แก่ S50H19 ขณะที่ SET50 Index Options ที่มีการซื้อขายสูงสุดได้แก่ S50H19C1125 โดยมีอัตรา Put/Call ratio อยู่ที่ประมาณ 0.84 เท่า สำหรับ Single Stock Futures, Metal Futures, GOLD-D, Currency Futures และ Agriculture Futures สัญญาที่มีการซื้อขายสูงสุดได้แก่ BLANDM19, GF10G19, GDH19, USDH19 และ RSS3DM19 ตามลำดับ

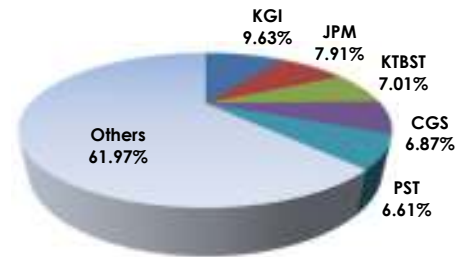
| | Volume | | Open Interest | |
|---|------------------|---------------|------------------|---------------|
| | Contracts | % | Contracts | % |
| SET50 Index Futures (Most Active) | | | | |
| S50H19 | 3,254,960 | 91.79 | 223,911 | 88.44 |
| S50M19 | 240,420 | 6.78 | 19,112 | 7.55 |
| S50U19 | 30,698 | 0.87 | 7,115 | 2.81 |
| Total SET50 Index Futures | 3,546,273 | 100.00 | 253,175 | 100.00 |
| Single Stock Futures (Most Active) | | | | |
| BLANDM19 | 286,509 | 7.90 | 156,718 | 7.80 |
| TRUEM19 | 237,081 | 6.54 | 68,202 | 3.39 |
| JASH19 | 186,896 | 5.15 | 35,120 | 1.75 |
| Total Single Stock Futures | 3,626,547 | 100.00 | 2,010,413 | 100.00 |
| SET50 Index Options (Most Active) | | | | |
| S50H19C1125 | 7,801 | 8.24 | 3,071 | 6.93 |
| S50H19P1000 | 7,318 | 7.73 | 2,506 | 5.66 |
| S50H19C1050 | 5,351 | 5.65 | 1,925 | 4.35 |
| Total SET50 Index Options | 94,630 | 100.00 | 44,287 | 100.00 |
| Metal Futures (Most Active) | | | | |
| GF10G19 | 149,298 | 51.22 | 17,655 | 45.07 |
| GOH19 | 82,186 | 28.20 | 4,492 | 11.47 |
| GF10J19 | 40,622 | 13.94 | 11,064 | 28.25 |
| Total Metal Futures | 291,456 | 100.00 | 39,169 | 100.00 |
| GOLD-D (Most Active) | | | | |
| GDH19 | 597 | 0.20 | 14 | 0.04 |
| Total GOLD-D | 597 | 100.00 | 14 | 100.00 |
| Currency Futures (Most Active) | | | | |
| USDH19 | 48,434 | 80.57 | 20,816 | 84.81 |
| USDM19 | 7,802 | 12.98 | 3,685 | 15.01 |
| USDF19 | 3,809 | 6.34 | - | - |
| Total Currency Futures | 60,115 | 100.00 | 24,544 | 100.00 |
| Agriculture Futures (Most Active) | | | | |
| RSS3DM19 | 822 | 20.26 | 4 | 6.25 |
| RSS3DK19 | 796 | 19.62 | 16 | 25.00 |
| RSS3DH19 | 568 | 14.00 | 32 | 50.00 |
| Total Agriculture Futures | 4,057 | 100.00 | 64 | 100.00 |
| All Market | 7,623,675 | 100.00 | 2,371,666 | 100.00 |



Broker Rank

บล.เคจีไอ มีสัดส่วนการซื้อขายสูงสุด ตามด้วย บล.เจพีมอร์แกน บล.เคทีบี บล.คันทรีกรุ๊ป และ บล.ฟิลลิป ตามลำดับ โดยสมาชิกที่มีการซื้อขายสูงสุด 5 อันดับแรกมีการซื้อขายรวมกัน คิดเป็น 38.03% ของตลาด

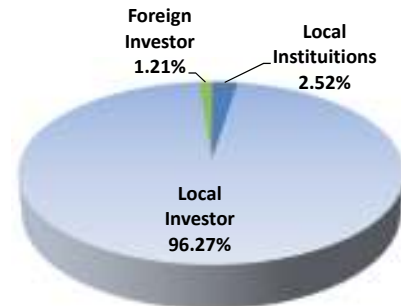
| Top 10 Active Brokers | | | |
|-----------------------|--------|-----------|------|
| Rank | Broker | Volume | % |
| 1 | KGI | 1,467,999 | 9.63 |
| 2 | JPM | 1,206,507 | 7.91 |
| 3 | KTBST | 1,068,627 | 7.01 |
| 4 | CGS | 1,046,940 | 6.87 |
| 5 | PST | 1,007,681 | 6.61 |
| 6 | BLS | 966,318 | 6.34 |
| 7 | PHATR | 817,342 | 5.36 |
| 8 | YUANTA | 798,289 | 5.24 |
| 9 | KS | 660,855 | 4.33 |
| 10 | AWS | 650,778 | 4.27 |



No. of Account Opened

ผู้ลงทุนในประเทศมีสัดส่วนของจำนวนการเปิดบัญชีซื้อขายสูงสุด คิดเป็น 96.27% ตามด้วยผู้ลงทุนสถาบันในประเทศ และผู้ลงทุนต่างประเทศ คิดเป็น 2.52% และ 1.21% ตามลำดับ

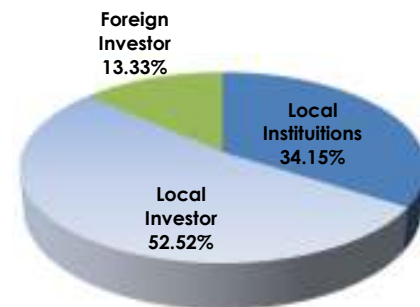
| | Jan-19 | Dec-18 | Change |
|--------------------|----------------|----------------|--------------|
| Local Institutions | 4,261 | 4,252 | 9 |
| Local Investor | 163,245 | 162,197 | 1,048 |
| Foreign Investor | 2,059 | 2,057 | 2 |
| Total | 169,565 | 168,506 | 1,059 |



Investor Type

ผู้ลงทุนในประเทศมีสัดส่วนการซื้อขายสูงสุด คิดเป็น 52.52% ตามด้วยผู้ลงทุนสถาบันในประเทศ คิดเป็น 34.15% และผู้ลงทุนต่างประเทศ คิดเป็น 13.33%

| | Volume | | |
|--------------------|-----------|-----------|-----------|
| | Buy | Sell | Total |
| Local Institutions | 2,653,391 | 2,553,048 | 5,206,439 |
| Local Investor | 3,902,900 | 4,105,287 | 8,008,187 |
| Foreign Investor | 1,067,384 | 965,340 | 2,032,724 |



Trading Channel

ผู้ลงทุนในประเทศ มีสัดส่วนการซื้อขายผ่านระบบอินเทอร์เน็ต คิดเป็น 29.88%