

Price Movement

ดัชนี SET50 เคลื่อนไหวค่อนข้างผันผวนตลอดเดือน โดยในช่วงปลายเดือนดัชนีได้ปรับลดช่วงบวกลงมา เนื่องจากยังมีปัจจัยบวกใหม่ๆ เข้ามาสืบสนนตลาด ในขณะที่เศรษฐกิจสหรัฐฯ เริ่มปรับตัวดีขึ้น โดยจะยุติมาตรการผ่อนคลายเชิงปริมาณ (คิวอี) ตามกำหนดการเดิม ต.ค. นี้ และยังไม่ส่งสัญญาณการขึ้นอัตราดอกเบี้ยนโยบาย กดดันให้เงินทุนต่างชาติเริ่มมีทิศทางเข้าซื้อสุทธิชะลอตัวลง

SET50 ปรับตัวเพิ่มขึ้นจากเดือนก่อน 18.91 จุด หรือ +1.86% ขณะที่ S50U14 (Active series) ปรับตัวเพิ่มขึ้นจากเดือนก่อน 8.20 จุด หรือ +0.82% ซึ่งสอดคล้องกับทิศทางของ SET50

	High	Low	Settlement Price	Change (points)	Change %
SET50	1,034.98	1,002.53	1,018.53	18.91	1.86
S50U14	1,030.70	992.00	999.20	8.20	0.82
S50Z14	1,033.00	992.50	1,002.20	12.20	1.22
S50H15	1,029.00	988.60	1,000.10	14.40	1.44
S50N14	1,034.50	996.80	1,018.63	24.73	2.43
S50M15	1,024.10	972.00	997.10	12.60	1.26
S50Q14	1,033.30	999.20	1,005.00	11.90	1.18
S50V14	-	-	1,003.30	-13.30	-1.33

*** Change : เปรียบเทียบกับราคาปิดและราคา Settlement price ของ SET50 และ SET50 Index Futures ของเดือนก่อนหน้า

Trading Statistics

ตลาดสัญญาซื้อขายล่วงหน้ามีปริมาณการซื้อขายในเดือน ก.ค. รวมทั้งสิ้น 4,105,368 สัญญา โดยปริมาณการซื้อขายส่วนใหญ่เป็นของ Single Stock Market โดยมีการซื้อขายทั้งสิ้นเท่ากับ 2,680,075 สัญญา หรือคิดเป็น 65.28% ของทั้งตลาด ตามด้วย Equity Index Market โดยมีการซื้อขายทั้งสิ้นเท่ากับ 1,267,004 สัญญา, Metal Market มีการซื้อขาย 144,671 สัญญา, Currency Market มีการซื้อขาย 9,746 สัญญา และ Energy Market มีการซื้อขาย 3,872 สัญญา ตามลำดับ

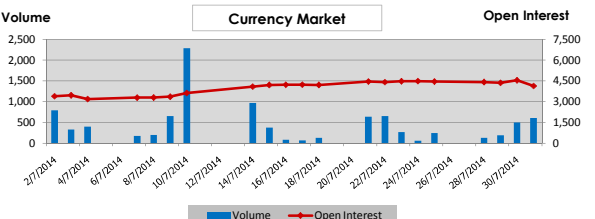
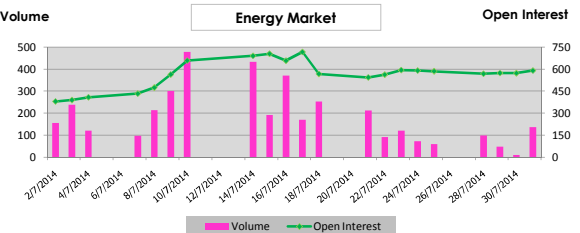
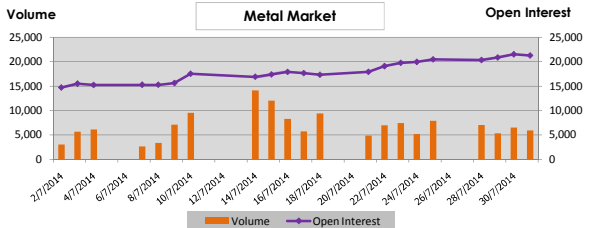
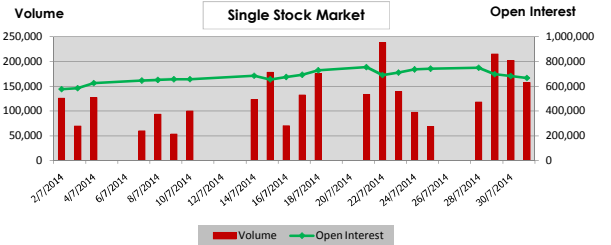
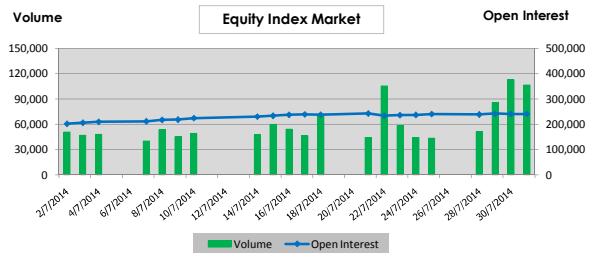
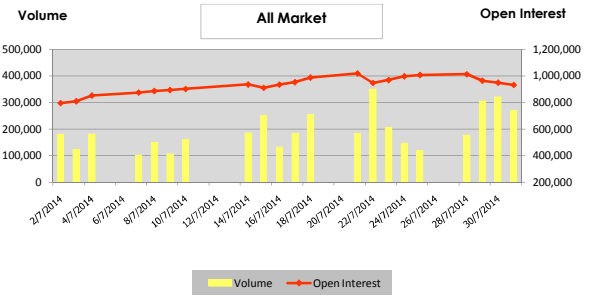
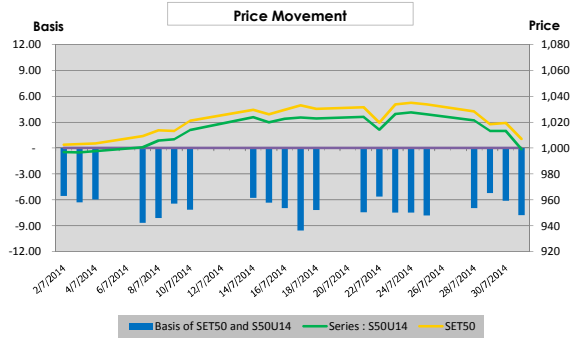
ทั้งนี้ ปริมาณการซื้อขายเฉลี่ยต่อวันในเดือนกรกฎาคม เท่ากับ 195,494 สัญญา ลดลง 5,008 สัญญา หรือเท่ากับ -2.50% เมื่อเทียบกับเดือนก่อนหน้า

	Volume (Contracts)		Open Interest
	Average	Total	
Equity Index Market	60,334	1,267,004	241,269
SET50 Futures	60,005	1,260,106	235,995
Sector Futures	0	0	0
SET50 Options	328	6,898	5,274
- Call	146	3,077	2,177
- Put	182	3,821	3,097
Single Stock Market	127,623	2,680,075	665,303
Metal Market	6,889	144,671	21,288
- 10 Baht Gold Futures	5,909	124,087	16,556
- 50 Baht Gold Futures	980	20,584	4,732
- Silver Futures	-	-	-
Currency Market	464	9,746	4,135
Energy Market	184	3,872	590
Total All Market	195,494	4,105,368	932,585

Series Comparison

สัญญาที่มีการซื้อขายมากที่สุดในเดือนนี้ สำหรับ SET50 Index Futures ได้แก่ S50U14 ขณะที่ SET50 Index Options ที่มีการซื้อขายสูงสุดได้แก่ S50U14P1000 โดยมีอัตรา Put/Call ratio อยู่ที่ประมาณ 1.24 เท่า สำหรับ Single Stock Futures, Metal Futures, Currency Futures และ Energy Futures สัญญาที่มีการซื้อขายสูงสุดได้แก่ BLANDU14, GF10Q14, USDU14 และ BRQ14 ตามลำดับ

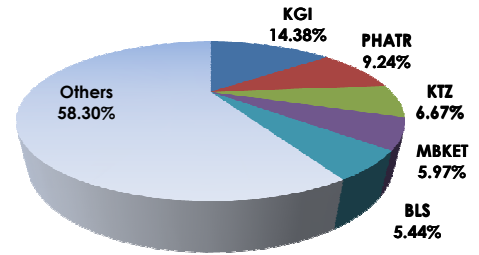
	Volume		Open Interest	
	Contracts	%	Contracts	%
SET50 Index Futures (Most Active)				
S50U14	1,149,201	91.20	204,742	86.76
S50Z14	101,833	8.08	28,705	12.16
S50H15	5,552	0.44	1,942	0.82
Total SET50 Index Futures	1,260,106	100.00	235,995	100.00
Single Stock Futures (Most Active)				
BLANDU14	534,000	19.92	137,544	20.67
TRUEU14X	406,444	15.17	34,934	5.25
TMBU14	232,908	8.69	40,071	6.02
Total Single Stock Futures	2,680,075	100.00	665,303	100.00
SET50 Index Options (Most Active)				
S50U14P1000	1,402	20.32	912	17.29
S50U14P1025	1,083	15.70	612	11.60
S50U14C1000	994	14.41	683	12.95
Total SET50 Index Options	6,898	100.00	5,274	100.00
Metal Futures (Most Active)				
GF10Q14	90,403	62.49	8,655	-
GF10V14	23,706	16.39	5,470	25.70
GFQ14	14,696	10.16	2,290	10.76
Total Metal Futures	144,671	100.00	21,288	100.00
Currency Futures (Most Active)				
USDU14	5,996	61.52	2,140	51.75
USDZ14	2,245	23.04	1,768	42.76
USDN14	1,076	11.04	-	-
Total Currency Futures	9,746	100.00	4,135	100.00
Energy Futures (Most Active)				
BRQ14	1,929	49.82	455	77.12
BRN14	1,466	37.86	-	-
BRU14	477	12.32	135	22.88
Total Energy Futures	3,872	100.00	590	100.00
All Market	4,105,368	100.00	932,585	100.00



Broker Rank

บล. เคจีไอ มีสัดส่วนการซื้อขายสูงสุด ตามด้วย บล.ภัทร บล.เคที ซีมิโก้ บล.เมย์แบงก์ กิมเอ็ง และ บล. บัวหลวง ตามลำดับ โดยสมาชิกที่มีการซื้อขายสูงสุด 5 อันดับแรกมีการซื้อขายรวมกัน คิดเป็น 41.70% ของตลาด

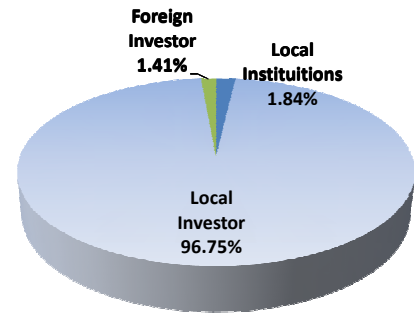
Top 10 Active Brokers			
Rank	Broker	Volume	%
1	KGI	1,180,776	14.38
2	PHATR	758,904	9.24
3	KTZ	547,813	6.67
4	MBKET	490,188	5.97
5	BLS	446,660	5.44
6	KS	401,932	4.90
7	CIMBS	360,593	4.39
8	SCBS	330,572	4.03
9	FSS	286,853	3.49
10	PST	279,394	3.40



No. of Account Opened

ผู้ลงทุนในประเทศมีสัดส่วนของจำนวนการเปิดบัญชีซื้อขายสูงสุด คิดเป็น 96.75% ตามด้วยผู้ลงทุนสถาบันในประเทศ และผู้ลงทุนต่างประเทศ คิดเป็น 1.84% และ 1.41% ตามลำดับ

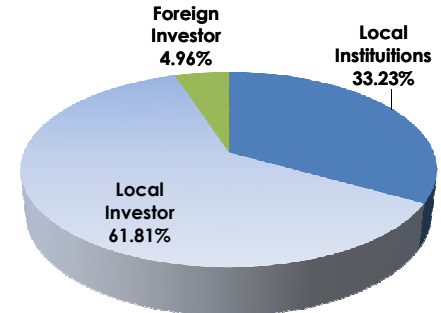
	Jul-14	Jun-14	Change
Local Institutions	1,732	1,714	18
Local Investor	91,429	90,409	1,020
Foreign Investor	1,336	1,339	-3
Total	94,497	93,462	1,035



Investor Type

ผู้ลงทุนในประเทศมีสัดส่วนการซื้อขายสูงสุด คิดเป็น 61.81% ตามด้วยผู้ลงทุนสถาบันในประเทศ คิดเป็น 33.23% และผู้ลงทุนต่างประเทศ คิดเป็น 4.96%

	Volume		
	Buy	Sell	Total
Local Institutions	1,307,385	1,420,495	2,727,880
Local Investor	2,593,147	2,482,124	5,075,271
Foreign Investor	204,836	202,749	407,585



Trading Channel

ผู้ลงทุนในประเทศ มีสัดส่วนการซื้อขายผ่านระบบอินเทอร์เน็ต คิดเป็น 32.26%