

**Price Movement**

ดัชนี SET50 เคลื่อนไหวในกรอบแคบในแดนลบเป็นส่วนใหญ่ โดยปัจจัยหลักมาจากปัจจัยภายในประเทศ เนื่องจากนักลงทุนยังคงกังวลการปรับลดประมาณการอัตราการเติบโตทางเศรษฐกิจของประเทศไทยในปี จากตัวเลขภาคการส่งออกที่ประกาศออกมาไม่ค่อยดี ทั้งนี้ ในวันที่ 11 มี.ค.58 คณะกรรมการนโยบายการเงิน (กนง.) ได้มีมติปรับลดอัตราดอกเบี้ยนโยบายลง 0.25% มาอยู่ที่ 1.75% ขณะที่ปัจจัยภายนอกประเทศ ยังไม่มีปัจจัยใหม่เข้ามาเพิ่มเติม

SET50 ปรับตัวลดลงจากเดือนก่อน 45.14 จุด หรือ -4.52% ขณะที่ S50H15 (Active series) ปรับตัวลดลงจากเดือนก่อน 38.99 จุด หรือ -3.917% ซึ่งสอดคล้องกับทิศทางของ SET50

	High	Low	Settlement Price	Change (points)	Change %
SET50	1,039.47	992.82	997.66	-45.14	-4.52
S50H15	1,041.00	984.40	998.11	-38.99	-3.91
S50M15	1,037.00	975.00	986.10	-47.10	-4.78
S50U15	1,031.70	969.00	979.90	-49.00	-5.00
S50Z15	1,037.00	972.00	982.60	-51.20	-5.21
S50J15	1,205.00	978.70	992.00	-40.30	-4.06
S50K15	1,028.30	980.90	990.00	-45.70	-4.62

\*\*\* Change : เปรียบเทียบกับราคาปิดและราคา Settlement price ของ SET50 และ SET50 Index Futures ของเดือนก่อนหน้า

**Trading Statistics**

ตลาดสัญญาซื้อขายล่วงหน้ามีปริมาณการซื้อขายในเดือน มี.ค. รวมทั้งสิ้น 4,907,369 สัญญา โดยปริมาณการซื้อขายส่วนใหญ่เป็นของ Single Stock Market โดยมีการซื้อขายทั้งสิ้นเท่ากับ 2,464,024 สัญญา หรือคิดเป็น 50.21% ของทั้งตลาด ตามด้วย Equity Index Market โดยมีการซื้อขายทั้งสิ้นเท่ากับ 2,316,856 สัญญา, Metal Market มีการซื้อขาย 99,482 สัญญา, Currency Market มีการซื้อขาย 24,501 สัญญา และ Energy Market มีการซื้อขาย 2,506 สัญญา ตามลำดับ

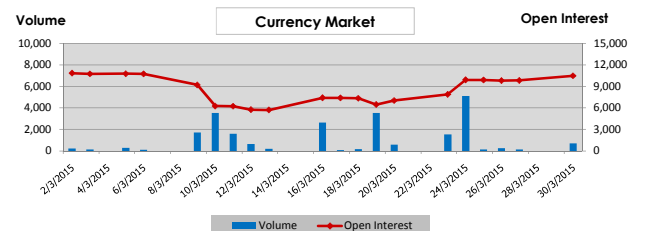
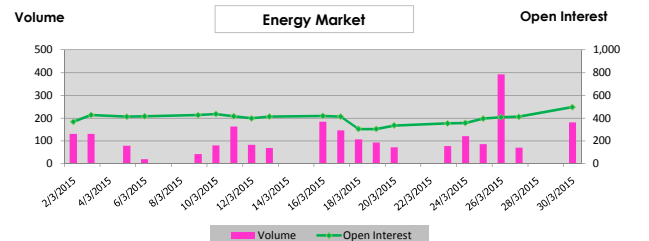
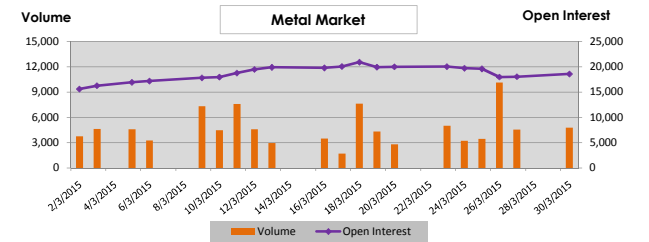
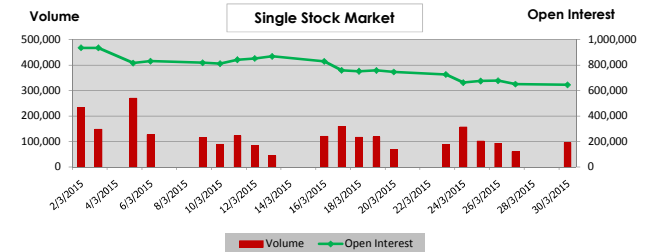
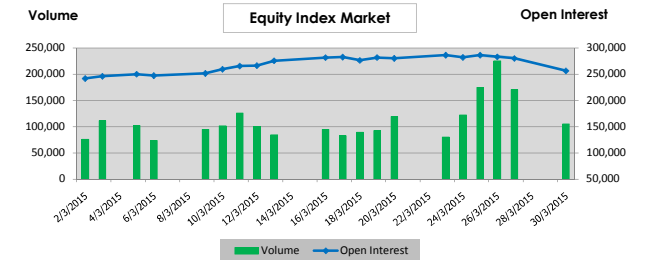
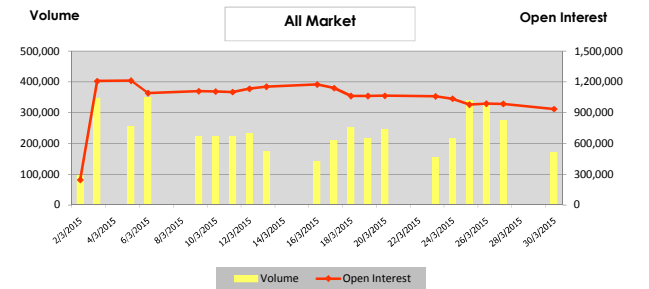
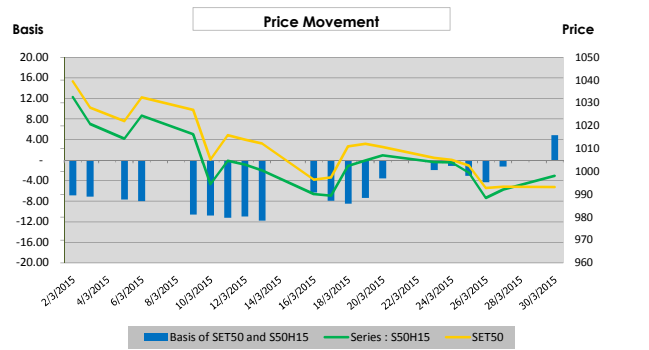
ทั้งนี้ ปริมาณการซื้อขายเฉลี่ยต่อวันในเดือนมีนาคม เท่ากับ 233,684 สัญญา เพิ่มขึ้น 11,633 สัญญา หรือเท่ากับ +5.24% เมื่อเทียบกับเดือนก่อนหน้า

	Volume (Contracts)		Open Interest
	Average	Total	
<b>Equity Index Market</b>	<b>110,326</b>	<b>2,316,856</b>	<b>197,254</b>
SET50 Futures	109,095	2,290,985	192,174
Sector Futures	0	0	0
SET50 Options	1,232	25,871	5,080
- Call	512	10,761	2,569
- Put	720	15,110	2,511
<b>Single Stock Market</b>	<b>117,334</b>	<b>2,464,024</b>	<b>619,338</b>
<b>Metal Market</b>	<b>4,737</b>	<b>99,482</b>	<b>18,774</b>
- 10 Baht Gold Futures	4,165	87,473	14,937
- 50 Baht Gold Futures	572	12,009	3,837
<b>Currency Market</b>	<b>1,167</b>	<b>24,501</b>	<b>7,538</b>
<b>Energy Market</b>	<b>119</b>	<b>2,506</b>	<b>550</b>
<b>Total All Market</b>	<b>233,684</b>	<b>4,907,369</b>	<b>843,454</b>

**Series Comparison**

สัญญาที่มีการซื้อขายมากที่สุดในเดือนนี้ สำหรับ SET50 Index Futures ได้แก่ S50H15 ขณะที่ SET50 Index Options ที่มีการซื้อขายสูงสุดได้แก่ S50H15P950 โดยมีอัตรา Put/Call ratio อยู่ที่ประมาณ 1.40 เท่า สำหรับ Single Stock Futures, Metal Futures, Currency Futures และ Energy Futures สัญญาที่มีการซื้อขายสูงสุดได้แก่ TPIPLZ15, GF10J15, USDM15 และ BRJ15 ตามลำดับ

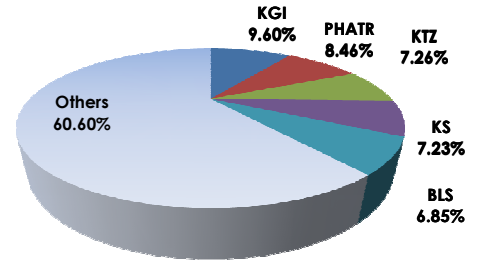
	Volume		Open Interest	
	Contracts	%	Contracts	%
<b>SET50 Index Futures (Most Active)</b>				
S50H15	1,627,966	71.06	-	-
S50M15	630,441	27.52	181,457	94.42
S50U15	25,178	1.10	7,977	4.15
<b>Total SET50 Index Futures</b>	<b>2,290,985</b>	<b>100.00</b>	<b>192,174</b>	<b>100.00</b>
<b>Single Stock Futures (Most Active)</b>				
TPIPLZ15	260,689	10.58	105,853	17.09
IRPCM15	229,431	9.31	4,879	0.79
ITDH15	190,442	7.73	-	-
<b>Total Single Stock Futures</b>	<b>2,464,024</b>	<b>100.00</b>	<b>619,338</b>	<b>100.00</b>
<b>SET50 Index Options (Most Active)</b>				
S50H15P950	6,655	25.72	-	-
S50M15C1000	1,947	7.53	594	11.69
S50H15P1000	1,917	7.41	-	-
<b>Total SET50 Index Options</b>	<b>25,871</b>	<b>100.00</b>	<b>5,080</b>	<b>100.00</b>
<b>Metal Futures (Most Active)</b>				
GF10J15	65,084	65.42	8,713	46.41
GF10M15	16,222	16.31	5,092	27.12
GFJ15	9,287	9.34	2,667	14.21
<b>Total Metal Futures</b>	<b>99,482</b>	<b>100.00</b>	<b>18,774</b>	<b>100.00</b>
<b>Currency Futures (Most Active)</b>				
USDM15	14,019	57.22	7,383	97.94
USDH15	10,298	42.03	-	-
USDU15	129	0.53	116	1.54
<b>Total Currency Futures</b>	<b>24,501</b>	<b>100.00</b>	<b>7,538</b>	<b>100.00</b>
<b>Energy Futures (Most Active)</b>				
BRJ15	1,332	53.15	352	64.00
BRH15	545	21.75	-	-
BRK15	440	17.56	84	15.27
<b>Total Energy Futures</b>	<b>2,506</b>	<b>100.00</b>	<b>550</b>	<b>100.00</b>
<b>All Market</b>	<b>4,907,369</b>	<b>100.00</b>	<b>843,454</b>	<b>100.00</b>



## Broker Rank

บล. เคจีไอ มีสัดส่วนการซื้อขายสูงสุด ตามด้วย บล.ภัทร บล. เคที ซีมิโก้ บล.กสิกรไทย และบล.บัวหลวง ตามลำดับ โดยสมาชิกที่มีการซื้อขาย สูงสุด 5 อันดับแรกมีการซื้อขายรวมกัน คิดเป็น 39.40% ของตลาด

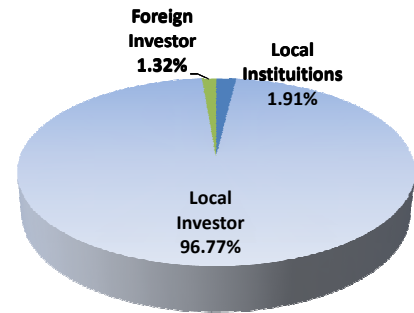
Top 10 Active Brokers			
Rank	Broker	Volume	%
1	KGI	942,556	9.60
2	PHATR	830,630	8.46
3	KTZ	712,863	7.26
4	KS	709,364	7.23
5	BLS	672,052	6.85
6	RHBOS	559,204	5.70
7	CS	458,334	4.67
8	HGF	450,044	4.59
9	MBKET	430,411	4.39
10	PST	365,556	3.72



## No. of Account Opened

ผู้ลงทุนในประเทศมีสัดส่วนของจำนวนการเปิดบัญชีซื้อขายสูงสุด คิดเป็น 96.77% ตามด้วยผู้ลงทุนสถาบันในประเทศ และผู้ลงทุนต่างประเทศ คิด เป็น 1.91% และ 1.32% ตามลำดับ

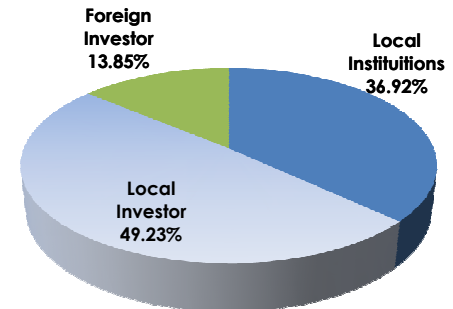
	Mar-15	Feb-15	Change
Local Institutions	1,965	1,968	-3
Local Investor	99,749	99,276	473
Foreign Investor	1,366	1,359	7
<b>Total</b>	<b>103,080</b>	<b>102,603</b>	<b>477</b>



## Investor Type

ผู้ลงทุนในประเทศมีสัดส่วนการซื้อขายสูงสุด คิดเป็น 49.23% ตามด้วย ผู้ลงทุนสถาบันในประเทศ คิดเป็น 36.92% และผู้ลงทุนต่างประเทศ คิดเป็น 13.85%

	Volume		
	Buy	Sell	Total
Local Institutions	1,995,357	1,628,534	3,623,891
Local Investor	2,246,828	2,584,565	4,831,393
Foreign Investor	665,184	694,270	1,359,454



## Trading Channel

ผู้ลงทุนในประเทศ มีสัดส่วนการซื้อขายผ่านระบบอินเทอร์เน็ต คิดเป็น 23.04%