

Price Movement

ดัชนี SET50 เคลื่อนไหวผันผวน เช่นเดียวกับตลาดหุ้นต่างประเทศ เนื่องจากปัจจัยจากต่างประเทศ อาทิ การปรับเพิ่มน้ำหนักหุ้นจีนใน MSCI ความกังวลภาวะเศรษฐกิจโลกถดถอย ความไม่แน่นอนของข้อตกลง Brexit และ FED คงอัตราดอกเบี้ยที่ 2.5% อีกทั้งตลาดได้รับปัจจัยสนับสนุนจากราคาน้ำมันที่ปรับตัวเพิ่มขึ้น จากการลดการผลิตของกลุ่มและผู้ผลิตนอกกลุ่ม OPEC ขณะที่ ปัจจัยภายในประเทศ ได้แก่ Fund Flow ต่างชาติไหลออก กนง.มีมติเอกฉันท์คงอัตราดอกเบี้ยที่ 1.75% และผลการเลือกตั้ง

SET50 ปรับตัวลดลงจากเดือนก่อน 8.36 จุด หรือ -0.76% ขณะที่ S50H19 (Active series) ปรับตัวลดลง 6.77 จุด หรือ -0.62%

	High	Low	Settlement Price	Change (points)	Change %
SET50	1,098.85	1,074.63	1,090.94	-8.36	-0.76
S50H19	1,099.30	1,070.00	1,088.83	-6.77	-0.62
S50M19	1,094.40	1,066.00	1,083.40	-8.10	-0.74
S50U19	1,089.90	1,062.80	1,080.20	-6.30	-0.58
S50Z19	1,090.20	1,062.50	1,079.40	-7.20	-0.66

*** Change : เปลี่ยนเทียบกับราคาปิดและราคา Settlement price ของ SET50 และ SET50 Index Futures ของเดือนก่อนหน้า

Trading Statistics

ตลาดสัญญาซื้อขายล่วงหน้ามีปริมาณการซื้อขายในเดือนมีนาคม รวมทั้งสิ้น 8,501,101 สัญญา โดยปริมาณการซื้อขายส่วนใหญ่เป็นของ Equity Index Market โดยมีการซื้อขายทั้งสิ้นเท่ากับ 4,174,468 สัญญา หรือคิดเป็น 49.11% ของทั้งตลาด ตามด้วย Single Stock Market โดยมีการซื้อขายทั้งสิ้นเท่ากับ 3,796,504 สัญญา, Metal Market มีการซื้อขาย 449,987 สัญญา, Currency Market มีการซื้อขาย 75,603 สัญญา, Agriculture Market มีการซื้อขาย 4,014 สัญญา และ GOLD-D Market มีการซื้อขาย 525 สัญญา ตามลำดับ

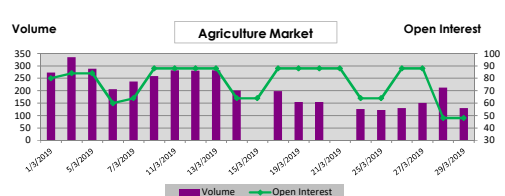
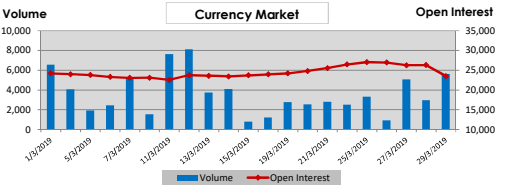
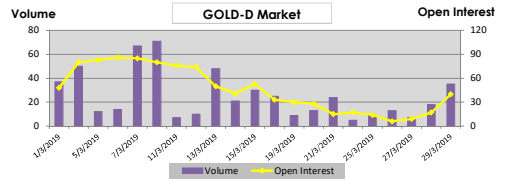
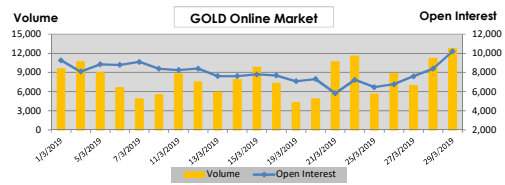
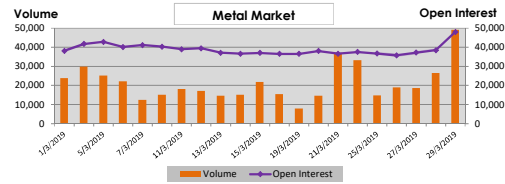
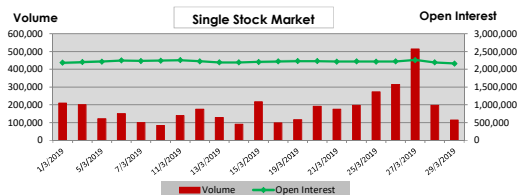
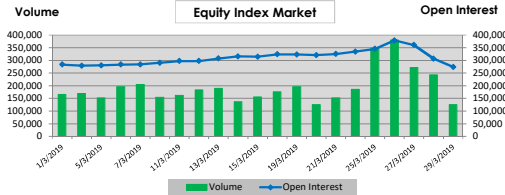
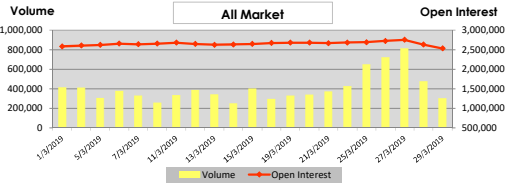
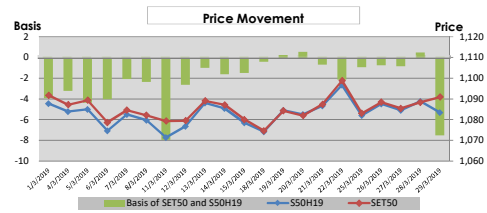
ทั้งนี้ ปริมาณการซื้อขายเฉลี่ยต่อวันในเดือนมีนาคม เท่ากับ 404,814 สัญญา เพิ่มขึ้น 95,938 สัญญา หรือเท่ากับ +31.06% เมื่อเทียบกับเดือนก่อนหน้า

	Volume (Contracts)		Open Interest
	Average	Total	
Equity Index Market	198,784	4,174,468	298,744
SET50 Futures	193,826	4,070,362	274,202
SET50 Options	4,958	104,106	24,542
- Call	2,679	56,253	12,781
- Put	2,279	47,853	11,761
Single Stock Market	180,786	3,796,504	2,162,099
Metal Market	21,428	449,987	48,038
- 10 Baht Gold Futures	12,929	271,517	35,821
- 50 Baht Gold Futures	385	8,078	2,004
- Gold Online Futures	8,114	170,392	10,213
GOLD-D Market	25	525	40
Currency Market	3,600	75,603	23,510
Agriculture Market	191	4,014	48
Total All Market	404,814	8,501,101	2,532,479

Series Comparison

สัญญาที่มีการซื้อขายมากที่สุดในเดือนนี้ สำหรับ SET50 Index Futures ได้แก่ S50H19 ขณะที่ SET50 Index Options ที่มีการซื้อขายสูงสุดได้แก่ S50M19C1100 โดยมีอัตรา Put/Call ratio อยู่ที่ประมาณ 0.85 เท่า สำหรับ Single Stock Futures, Metal Futures, GOLD-D, Currency Futures และ Agriculture Futures สัญญาที่มีการซื้อขายสูงสุดได้แก่ JASM19, GF10J19, GDM19, USDH19 และ RSS3DM19 ตามลำดับ

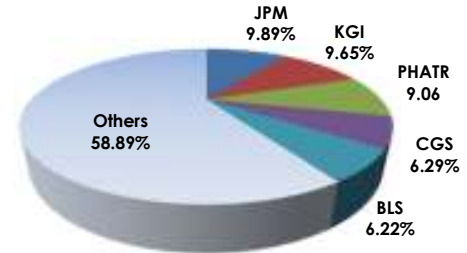
	Volume		Open Interest	
	Contracts	%	Contracts	%
SET50 Index Futures (Most Active)				
S50H19	2,862,954	70.34	-	-
S50M19	1,116,152	27.42	252,147	91.96
S50U19	70,315	1.73	15,712	5.73
Total SET50 Index Futures	4,070,362	100.00	274,202	100.00
Single Stock Futures (Most Active)				
JASM19	239,826	6.32	189,836	8.78
JASH19	218,165	5.75	-	-
SIRH19	199,435	5.25	-	-
Total Single Stock Futures	3,796,504	100.00	2,162,099	100.00
SET50 Index Options (Most Active)				
S50M19C1100	6,669	6.41	3,976	16.20
S50H19C1075	6,070	5.83	-	-
S50H19P1100	5,809	5.58	-	-
Total SET50 Index Options	104,106	100.00	24,542	100.00
Metal Futures (Most Active)				
GF10J19	194,355	43.19	20,500	42.67
GOH19	114,371	25.42	-	-
GF10M19	57,977	12.88	10,889	22.67
Total Metal Futures	449,987	100.00	48,038	100.00
GOLD-D (Most Active)				
GDM19	177	0.04	40	0.08
Total GOLD-D	525	100.00	40	100.00
Currency Futures (Most Active)				
USDH19	38,669	51.15	-	-
USDH19	31,456	41.61	18,649	79.32
USDU19	4,725	6.25	4,441	18.89
Total Currency Futures	75,603	100.00	23,510	100.00
Agriculture Futures (Most Active)				
RSS3DM19	660	16.44	36	75.00
RSS3DK19	588	14.65	8	16.67
RSS3DU19	554	13.80	4	8.33
Total Agriculture Futures	4,014	100.00	48	100.00
All Market	8,501,101	100.00	2,532,479	100.00



Broker Rank

บล.เจพีมอร์แกน มีสัดส่วนการซื้อขายสูงสุด ตามด้วย บล.เคจีไอ บล.ภัทร บล.คันทรีกรุ๊ป และบล.บัวหลวง ตามลำดับ โดยสมาชิกที่มีการซื้อขายสูงสุด 5 อันดับแรกมีการซื้อขายรวมกัน คิดเป็น 41.11% ของตลาด

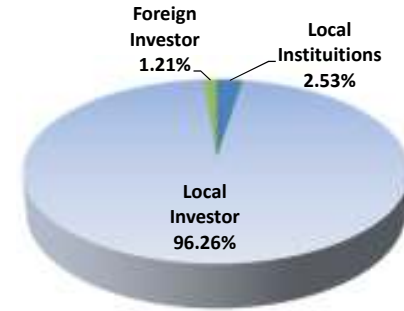
Top 10 Active Brokers			
Rank	Broker	Volume	%
1	JPM	1,681,253	9.89
2	KGI	1,640,576	9.65
3	PHATR	1,540,519	9.06
4	CGS	1,069,822	6.29
5	BLS	1,057,166	6.22
6	KTBST	956,852	5.63
7	KS	907,688	5.34
8	YUANTA	896,051	5.27
9	PST	700,208	4.12
10	CS	648,955	3.82



No. of Account Opened

ผู้ลงทุนในประเทศมีสัดส่วนของจำนวนการเปิดบัญชีซื้อขายสูงสุด คิดเป็น 96.26% ตามด้วยผู้ลงทุนสถาบันในประเทศ และผู้ลงทุนต่างประเทศ คิดเป็น 2.53% และ 1.21% ตามลำดับ

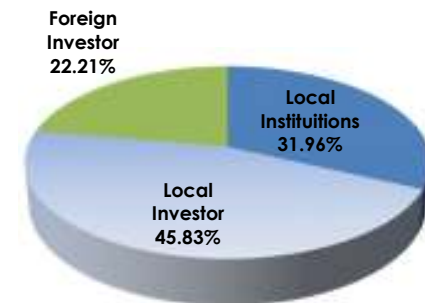
	Mar-19	Feb-19	Change
Local Institutions	4,278	4,272	6
Local Investor	162,964	161,475	1,489
Foreign Investor	2,052	2,057	-5
Total	169,294	167,804	1,490



Investor Type

ผู้ลงทุนในประเทศมีสัดส่วนการซื้อขายสูงสุด คิดเป็น 45.83% ตามด้วยผู้ลงทุนสถาบันในประเทศ คิดเป็น 31.96% และผู้ลงทุนต่างประเทศ คิดเป็น 22.21%

	Volume		
	Buy	Sell	Total
Local Institutions	2,713,778	2,719,917	5,433,695
Local Investor	3,931,955	3,860,699	7,792,654
Foreign Investor	1,855,368	1,920,485	3,775,853



Trading Channel

ผู้ลงทุนในประเทศ มีสัดส่วนการซื้อขายผ่านระบบอินเทอร์เน็ต คิดเป็น 25.86%