

Price Movement

ดัชนี SET50 เคลื่อนไหวค่อนข้างผันผวนตลอดเดือน ซึ่งเป็นไปในทิศทางเดียวกับตลาดหุ้นต่างประเทศ โดยมีปัจจัยหลักมาจากปัจจัยภายนอกประเทศ จากการที่ธนาคารกลางสหรัฐ ส่งสัญญาณจะเลิกใช้มาตรการกระตุ้นเศรษฐกิจ (QE) เร็วกว่าที่คาดการณ์ไว้ ประกอบกับดัชนีภาคการผลิต (PMI) ของจีนได้ปรับตัวลดลงต่ำกว่า 50 จุดเป็นครั้งแรกในรอบ 1 ปี ขณะที่ปัจจัยภายในประเทศ กนง. มีมติประกาศลดดอกเบี้ยนโยบาย 0.25% จาก 2.75% มาอยู่ที่ 2.50% ส่งผลให้ตลาดหุ้นไทยในช่วงปลายเดือนปรับตัวลดลงค่อนข้างแรง

SET50 ปรับตัวลดลงจากเดือนก่อน 26.61 จุด หรือ -2.52% ขณะที่ S50M13 (Active series) ปรับตัวลดลงจากเดือนก่อน 27.60 จุด หรือ -2.68% ซึ่งสอดคล้องกับทิศทางของ SET50

	High	Low	Settlement Price	Change (points)	Change %
SET50	1,092.27	1,029.01	1,029.01	-26.61	-2.52
S50M13	1,100.20	1,021.60	1,031.00	-27.60	-2.68
S50U13	1,096.30	1,020.70	1,030.00	-24.00	-2.33
S50K13	1,095.50	1,041.00	1,043.50	-13.70	-1.31
S50Z13	1,095.00	1,022.00	1,030.70	-22.40	-2.17
S50H14	1,094.80	1,024.00	1,030.00	-23.00	-2.23
S50N13	1,095.00	1,021.00	1,031.50	-25.40	-2.46
S50Q13	-	-	1,030.60	-	-

*** Change : เปรียบเทียบกับราคาปิดและราคา Settlement price ของ SET50 และ SET50 Index Futures ของเดือนก่อนหน้า

Trading Statistics

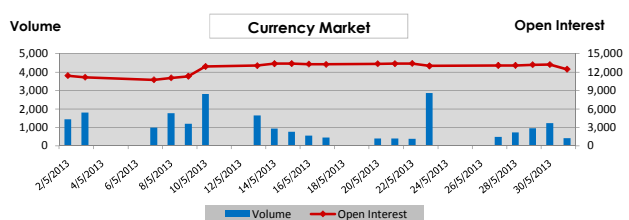
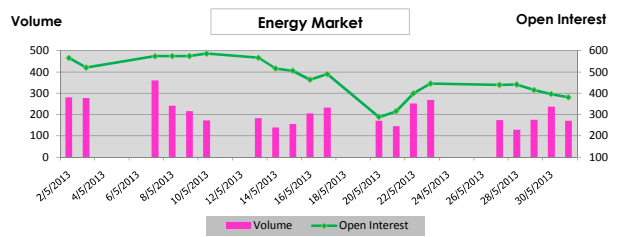
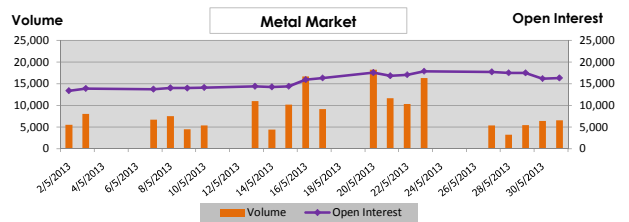
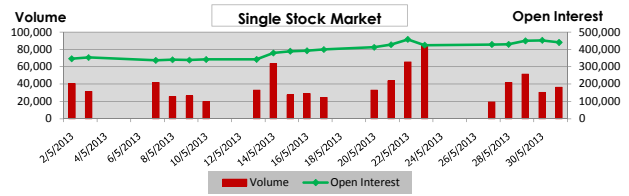
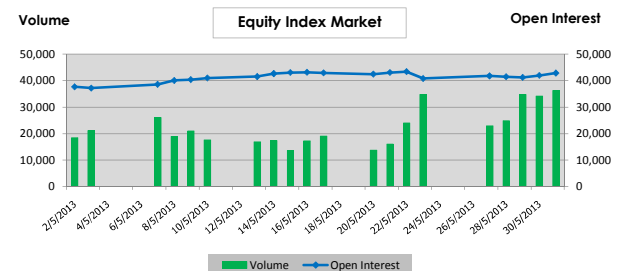
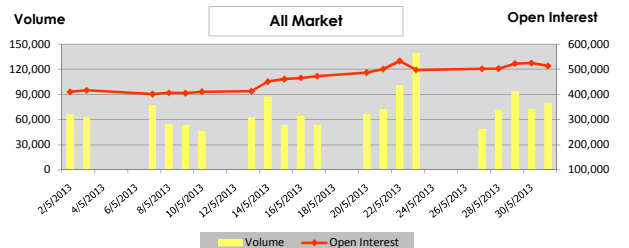
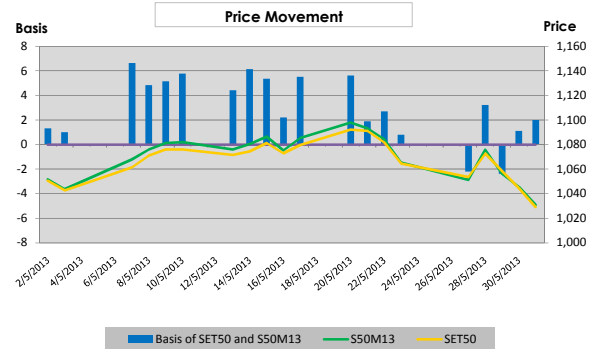
ตลาดสัญญาซื้อขายล่วงหน้ามีปริมาณการซื้อขายในเดือน พ.ค. รวมทั้งสิ้น 1,421,644 สัญญา โดยปริมาณการซื้อขายส่วนใหญ่เป็นของ Single Stock Market โดยมีการซื้อขายทั้งสิ้นเท่ากับ 772,857 สัญญา หรือคิดเป็น 54.36% ของทั้งหมด ตามด้วย Equity Index Market โดยมีการซื้อขายทั้งสิ้นเท่ากับ 449,283 สัญญา , Metal Futures มีการซื้อขาย 172,968 สัญญา, Currency Market มีการซื้อขาย 22,350 สัญญา และ Energy Market มีการซื้อขาย 4,186 สัญญา ตามลำดับ

	Volume (Contracts)		Open Interest
	Average	Total	
Equity Index Market	22,464	449,283	42,789
SET50 Futures	22,320	446,390	39,454
Sector Futures	0	0	0
SET50 Options	145	2,893	3,335
- Call	65	1,300	844
- Put	80	1,593	2,491
Single Stock Market	38,643	772,857	440,845
Metal Market	8,648	172,968	16,325
- 50 Baht Gold Futures	2,217	44,337	5,841
- 10 Baht Gold Futures	6,429	128,576	10,452
- Silver Futures	3	55	32
Energy Market	209	4,186	381
Currency Market	1,118	22,350	12,486
Total All Market	71,082	1,421,644	512,826

Series Comparison

สัญญาที่มีการซื้อขายมากที่สุดในเดือนนี้ สำหรับ SET50 Index Futures ได้แก่ S50M13 ขณะที่ SET50 Index Options ที่มีการซื้อขายสูงสุดได้แก่ S50M13C1075 โดยมีอัตรา Put/Call ratio อยู่ที่ประมาณ 1.23 เท่า สำหรับ Single Stock Futures, Metal Futures, Oil Futures และ USD Futures สัญญาที่มีการซื้อขายสูงสุดได้แก่ BLANDU13, GF10M13, BRM13 และ USDM13 ตามลำดับ

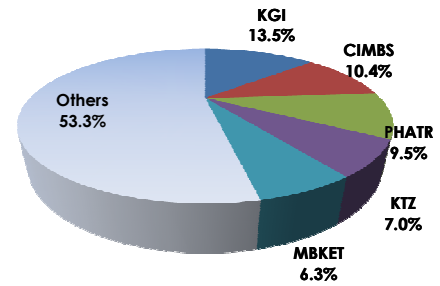
	Volume		Open Interest	
	Contracts	%	Contracts	%
SET50 Index Futures (Most Active)				
S50M13	413,404	92.61	33,646	85.28
S50U13	25,672	5.75	4,990	12.65
S50K13	5,654	1.27	-	-
Total SET50 Index Futures	446,390	100.00	39,454	100.00
Single Stock Futures (Most Active)				
BLANDU13	142,352	18.42	76,623	17.38
ITDM13	117,942	15.26	113,076	25.65
BLANDM13	48,808	6.32	19,893	4.51
Total Single Stock Futures	772,857	100.00	440,845	100.00
SET50 Index Options (Most Active)				
S50M13C1075	401	13.86	161	4.83
S50M13P1050	397	13.72	146	4.38
S50M13P1075	352	12.17	151	4.53
Total SET50 Index Options	2,893	100.00	3,335	100.00
Metal Futures (Most Active)				
GF10M13	98,133	56.73	4,831	29.59
GFM13	34,689	20.06	2,655	16.26
GF10Q13	20,871	12.07	3,646	22.33
Total Metal Futures	172,968	100.00	16,325	100.00
Oil Futures (Most Active)				
BRM13	2,367	56.55	268	70.34
BRK13	1,308	31.25	-	-
BRN13	506	12.09	109	28.61
Total Oil Futures	4,186	100.00	381	100.00
USD Futures (Most Active)				
USDM13	9,564	42.79	8,176	65.48
USDK13	7,381	33.02	-	-
USDU13	5,103	22.83	4,150	33.24
Total USD Futures	22,350	100.00	12,486	100.00



Broker Rank

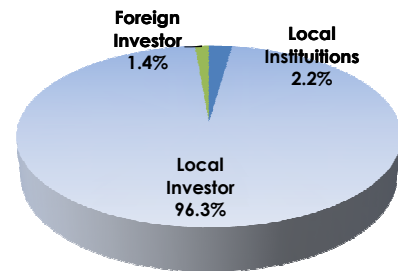
บล.เคจีไอ มีสัดส่วนการซื้อขายสูงสุด ตามด้วย บล.ซีไอเอ็มบี บล.ภัทร บล.เคที ซีมิโก้ และบล.เมย์แบงก์ กิมเอ็ง ตามลำดับ โดยสมาชิกที่มีการซื้อขายสูงสุด 5 อันดับแรกมีการซื้อขายรวมกัน คิดเป็น 46.7% ของตลาด

Top 10 Active Brokers			
Rank	Broker	Volume	%
1	KGI	383,699	13.49
2	CIMBS	296,458	10.43
3	PHATR	271,009	9.53
4	KTZ	199,037	7.00
5	MBKET	178,932	6.29
6	GBS	143,751	5.06
7	PST	133,362	4.69
8	TNITY	97,638	3.43
9	FSS	93,579	3.29
10	ASP	92,049	3.24



No. of Account Opened

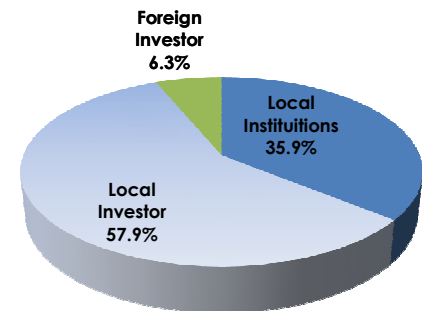
ผู้ลงทุนในประเทศมีสัดส่วนของจำนวนการเปิดบัญชีซื้อขายสูงสุด คิดเป็น 96.3% ตามด้วยผู้ลงทุนสถาบันในประเทศ และผู้ลงทุนต่างประเทศ คิดเป็น 2.2% และ 1.4% ตามลำดับ



	May-13	Apr-13	Change
Local Institutions	1,949	1,936	13
Local Investor	83,538	82,143	1,395
Foreign Investor	1,179	1,170	9
Total	86,666	85,249	1,417

Investor Type

ผู้ลงทุนในประเทศมีสัดส่วนการซื้อขายสูงสุด คิดเป็น 57.9% ตามด้วยผู้ลงทุนสถาบันในประเทศ คิดเป็น 35.9% และผู้ลงทุนต่างประเทศ คิดเป็น 6.3%



	Volume		
	Buy	Sell	Total
Local Institutions	455,188	564,265	1,019,453
Local Investor	879,681	766,076	1,645,757
Foreign Investor	86,775	91,303	178,078

Trading Channel

ผู้ลงทุนในประเทศ มีสัดส่วนการซื้อขายผ่านระบบอินเทอร์เน็ต คิดเป็น 30.54%