

Price Movement

ดัชนี SET50 เคลื่อนไหวในแดนลบเป็นส่วนใหญ่ เป็นไปในทิศทางเดียวกับตลาดหุ้นต่างประเทศ เนื่องจากเงินดอลลาร์สหรัฐที่แข็งค่าขึ้นอย่างต่อเนื่อง อันเป็นผลมาจากกระแสคาดการณ์ที่ว่า ธนาคารกลางสหรัฐ (เฟด) จะปรับขึ้นอัตราดอกเบี้ยในปีนี้ ขณะที่ ปัจจัยภายในประเทศ สภาพัฒนาฯ ได้มีการปรับลดอัตราการขยายตัวทางเศรษฐกิจปี 2558 ลงเหลือร้อยละ 3.0-4.0 เนื่องจากราคาสินค้าส่งออกลดลงตามราคาน้ำมันดิบและราคาสินค้าเกษตรในตลาดโลก ส่งผลให้กดดันบรรยากาศการลงทุนในตลาดหุ้นไทย

SET50 ปรับตัวลดลงจากเดือนก่อน 20.73 จุด หรือ -2.06% ขณะที่ S\$OM15 (Active series) ปรับตัวลดลง 25.20 จุด หรือ -2.51% ซึ่งสอดคล้องกับทิศทางของ SET50

|         | High     | Low    | Settlement Price | Change (points) | Change % |
|---------|----------|--------|------------------|-----------------|----------|
| SET50   | 1,012.71 | 985.15 | 985.37           | -20.73          | -2.06    |
| S\$OM15 | 1,014.50 | 971.70 | 978.60           | -25.20          | -2.51    |
| S\$OU15 | 1,004.00 | 963.60 | 969.40           | -28.40          | -2.85    |
| S\$OZ15 | 1,004.90 | 965.00 | 970.90           | -28.10          | -2.81    |
| S\$OH16 | 1,000.90 | 960.80 | 965.60           | -28.50          | -2.87    |
| S\$OK15 | 1,014.70 | 974.50 | 986.32           | -18.18          | -1.81    |
| S\$ON15 | 1,005.80 | 973.00 | 975.20           | -26.80          | -2.67    |

\*\*\* Change : เปรียบเทียบราคาปิดและราคา Settlement price ของ SET50 และ SET50 Index Futures ของเดือนก่อนหน้า

Trading Statistics

ตลาดสัญญาซื้อขายล่วงหน้ามีปริมาณการซื้อขายในเดือน พ.ค. รวมทั้งสิ้น 2,691,291 สัญญา โดยปริมาณการซื้อขายส่วนใหญ่เป็นของ Equity Index Market โดยมีการซื้อขายทั้งสิ้นเท่ากับ 1,846,274 สัญญา หรือคิดเป็น 68.60% ของทั้งตลาด ตามด้วย Single Stock Market โดยมีการซื้อขายทั้งสิ้นเท่ากับ 723,796 สัญญา, Metal Market มีการซื้อขาย 92,578 สัญญา, Currency Market มีการซื้อขาย 27,365 สัญญา และ Energy Market มีการซื้อขาย 1,278 สัญญา ตามลำดับ

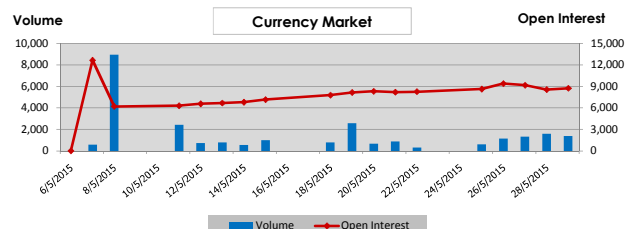
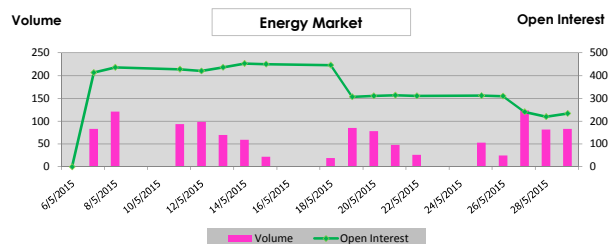
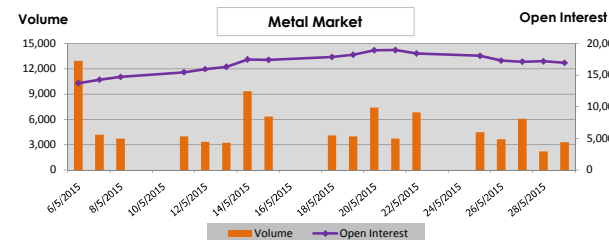
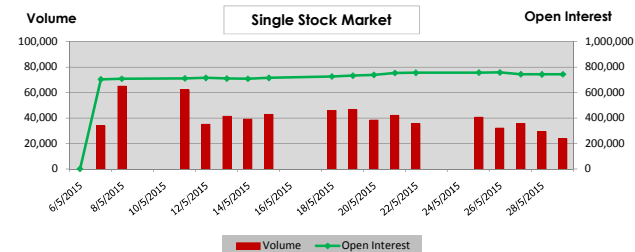
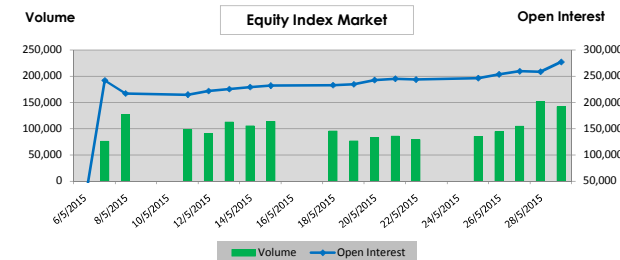
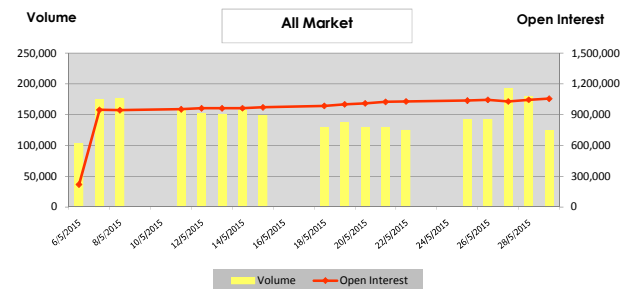
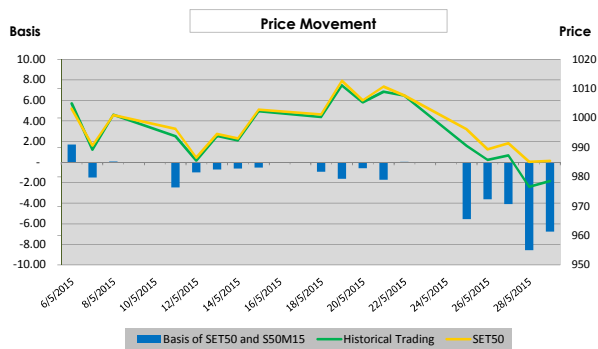
ทั้งนี้ ปริมาณการซื้อขายเฉลี่ยต่อวันในเดือนพฤษภาคม เท่ากับ 149,516 สัญญา ลดลง 7,305 สัญญา หรือเท่ากับ -4.66% เมื่อเทียบกับเดือนก่อนหน้า

|                            | Volume (Contracts) |                  | Open Interest    |
|----------------------------|--------------------|------------------|------------------|
|                            | Average            | Total            |                  |
| <b>Equity Index Market</b> | <b>102,571</b>     | <b>1,846,274</b> | <b>286,284</b>   |
| SET50 Futures              | 101,475            | 1,826,554        | 271,891          |
| Sector Futures             | 0                  | 0                | 0                |
| SET50 Options              | 1,096              | 19,720           | 14,393           |
| - Call                     | 433                | 7,799            | 6,361            |
| - Put                      | 662                | 11,921           | 8,032            |
| <b>Single Stock Market</b> | <b>40,211</b>      | <b>723,796</b>   | <b>735,294</b>   |
| <b>Metal Market</b>        | <b>5,143</b>       | <b>92,578</b>    | <b>16,936</b>    |
| - 10 Baht Gold Futures     | 4,650              | 83,695           | 14,070           |
| - 50 Baht Gold Futures     | 494                | 8,883            | 2,866            |
| <b>Currency Market</b>     | <b>1,520</b>       | <b>27,365</b>    | <b>8,775</b>     |
| <b>Energy Market</b>       | <b>71</b>          | <b>1,278</b>     | <b>218</b>       |
| <b>Total All Market</b>    | <b>149,516</b>     | <b>2,691,291</b> | <b>1,047,507</b> |

Series Comparison

สัญญาที่มีการซื้อขายมากที่สุดในเดือนนี้ สำหรับ SET50 Index Futures ได้แก่ S\$OM15 ขณะที่ SET50 Index Options ที่มีการซื้อขายสูงสุดได้แก่ S\$OM15P975 โดยมีอัตรา Put/Call ratio อยู่ที่ประมาณ 1.53 เท่า สำหรับ Single Stock Futures, Metal Futures, Currency Futures และ Energy Futures สัญญาที่มีการซื้อขายสูงสุดได้แก่ TRUEM15X, GF10Q15, USDM15 และ BRM15 ตามลำดับ

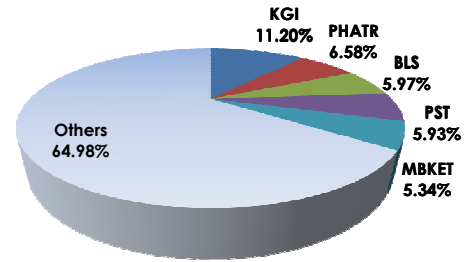
|   | Volume           |               | Open Interest    |               |
|---|------------------|---------------|------------------|---------------|
|   | Contracts        | %             | Contracts        | %             |
| <b>SET50 Index Futures (Most Active)</b>  |                  |               |                  |               |
| S\$OM15                                   | 1,671,730        | 91.52         | 233,978          | 86.06         |
| S\$OU15                                   | 134,577          | 7.37          | 31,978           | 11.76         |
| S\$OZ15                                   | 14,039           | 0.77          | 3,752            | 1.38          |
| <b>Total SET50 Index Futures</b>          | <b>1,826,554</b> | <b>100.00</b> | <b>271,891</b>   | <b>100.00</b> |
| <b>Single Stock Futures (Most Active)</b> |                  |               |                  |               |
| TRUEM15X                                  | 117,436          | 16.23         | 10,434           | 1.42          |
| ITDM15                                    | 100,190          | 13.84         | 36,797           | 5.00          |
| TPIPLZ15                                  | 75,350           | 10.41         | 195,795          | -             |
| <b>Total Single Stock Futures</b>         | <b>723,796</b>   | <b>100.00</b> | <b>735,294</b>   | <b>100.00</b> |
| <b>SET50 Index Options (Most Active)</b>  |                  |               |                  |               |
| S\$OM15P975                               | 3,296            | 16.71         | 1,554            | 10.80         |
| S\$OM15P1000                              | 2,477            | 12.56         | 1,431            | 9.94          |
| S\$OM15C1025                              | 2,156            | 10.93         | 1,135            | 7.89          |
| <b>Total SET50 Index Options</b>          | <b>19,720</b>    | <b>100.00</b> | <b>14,393</b>    | <b>100.00</b> |
| <b>Metal Futures (Most Active)</b>        |                  |               |                  |               |
| GF10Q15                                   | 12,165           | 13.14         | 4,451            | 26.28         |
| GFQ15                                     | 916              | 0.99          | 608              | 3.59          |
| GF10V15                                   | 8,116            | 8.77          | 2,264            | 13.37         |
| <b>Total Metal Futures</b>                | <b>92,578</b>    | <b>100.00</b> | <b>16,936</b>    | <b>100.00</b> |
| <b>Currency Futures (Most Active)</b>     |                  |               |                  |               |
| USDM15                                    | 21,961           | 80.25         | 5,977            | 68.11         |
| USDU15                                    | 4,554            | 16.64         | 2,710            | 30.88         |
| USDK15                                    | 708              | 2.59          | -                | -             |
| <b>Total Currency Futures</b>             | <b>27,365</b>    | <b>100.00</b> | <b>8,775</b>     | <b>100.00</b> |
| <b>Energy Futures (Most Active)</b>       |                  |               |                  |               |
| BRM15                                     | 745              | 58.29         | 142              | 65.14         |
| BRN15                                     | 282              | 22.07         | 66               | 30.28         |
| BRK15                                     | 222              | 17.37         | -                | -             |
| <b>Total Energy Futures</b>               | <b>1,278</b>     | <b>100.00</b> | <b>218</b>       | <b>100.00</b> |
| <b>All Market</b>                         | <b>2,691,291</b> | <b>100.00</b> | <b>1,047,507</b> | <b>100.00</b> |



## Broker Rank

บล. เคจีไอ มีสัดส่วนการซื้อขายสูงสุด ตามด้วย บล.ภัทร บล.บัวหลวง บล. ฟิลลิป และบล. เมย์แบงก์ กิมเอ็ง ตามลำดับ โดยสมาชิกที่มีการซื้อขายสูงสุด 5 อันดับแรกมีการซื้อขายรวมกัน คิดเป็น 35.02% ของตลาด

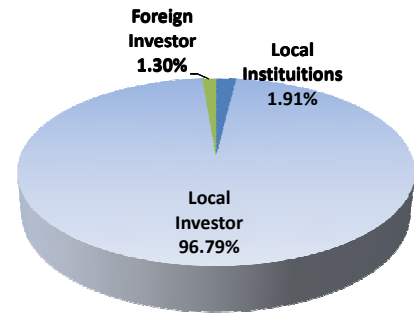
| Top 10 Active Brokers |        |         |       |
|-----------------------|--------|---------|-------|
| Rank                  | Broker | Volume  | %     |
| 1                     | KGI    | 602,626 | 11.20 |
| 2                     | PHATR  | 353,906 | 6.58  |
| 3                     | BLS    | 321,549 | 5.97  |
| 4                     | PST    | 319,082 | 5.93  |
| 5                     | MBKET  | 287,477 | 5.34  |
| 6                     | CS     | 285,464 | 5.30  |
| 7                     | KS     | 210,478 | 3.91  |
| 8                     | UOBKH  | 198,862 | 3.69  |
| 9                     | KTZ    | 194,849 | 3.62  |
| 10                    | AEC    | 189,350 | 3.52  |



## No. of Account Opened

ผู้ลงทุนในประเทศมีสัดส่วนของจำนวนการเปิดบัญชีซื้อขายสูงสุด คิดเป็น 96.79% ตามด้วยผู้ลงทุนสถาบันในประเทศ และผู้ลงทุนต่างประเทศ คิดเป็น 1.91% และ 1.30% ตามลำดับ

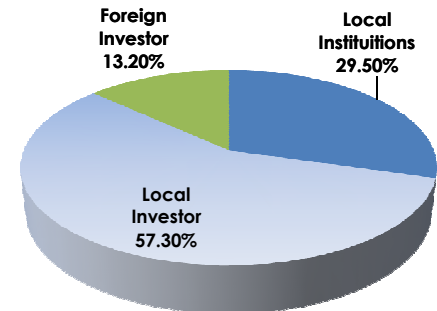
|                    | May-15         | Apr-15         | Change       |
|--------------------|----------------|----------------|--------------|
| Local Institutions | 2,006          | 1,964          | 42           |
| Local Investor     | 101,851        | 100,654        | 1,197        |
| Foreign Investor   | 1,368          | 1,366          | 2            |
| <b>Total</b>       | <b>105,225</b> | <b>103,984</b> | <b>1,241</b> |



## Investor Type

ผู้ลงทุนในประเทศมีสัดส่วนการซื้อขายสูงสุด คิดเป็น 57.30% ตามด้วยผู้ลงทุนสถาบันในประเทศ คิดเป็น 29.50% และผู้ลงทุนต่างประเทศ คิดเป็น 13.20%

|                    | Volume    |           |           |
|--------------------|-----------|-----------|-----------|
|                    | Buy       | Sell      | Total     |
| Local Institutions | 802,824   | 785,220   | 1,588,044 |
| Local Investor     | 1,564,927 | 1,518,845 | 3,083,772 |
| Foreign Investor   | 323,540   | 387,226   | 710,766   |



## Trading Channel

ผู้ลงทุนในประเทศ มีสัดส่วนการซื้อขายผ่านระบบอินเทอร์เน็ต คิดเป็น 36.50%