

Price Movement

ดัชนี SET50 เคลื่อนไหวค่อนข้างผันผวนตลอดเดือน โดยมีปัจจัยหลักเป็นปัจจัยการเมืองภายในประเทศที่ยังมีความไม่แน่นอนทำให้ตลาดอยู่ในภาวะความเสี่ยงสูง ขณะที่ปัจจัยภายนอกประเทศ เกิดจากความกังวลเรื่อง QE กระตุ้นให้เม็ดเงินทุนไหลออกนอกประเทศ

SET50 ปรับตัวลดลงจากเดือนก่อน 51.84 จุด หรือ -5.30% ขณะที่ S5OZ13 (Active series) ปรับตัวลดลงจากเดือนก่อน 52.40 จุด หรือ -5.61% ซึ่งสอดคล้องกับทิศทางของ SET50

	High	Low	Settlement Price	Change (points)	Change %
SET50	982.61	923.30	935.22	-51.84	-5.30
S5OZ13	988.00	913.70	934.30	-52.40	-5.61
S5OH14	985.10	911.00	931.90	-51.80	-5.56
S5OM14	981.40	909.80	929.30	-50.50	-5.43
S5OU14	977.00	908.00	926.50	-50.20	-5.42
S5OX13	986.20	917.00	928.15	-58.65	-6.32
S5OF14	978.80	913.20	933.60	-52.50	-5.62
S5OG14	-	-	933.10	-	-

*** Change : เปรียบเทียบกับราคาปิดและราคา Settlement price ของ SET50 และ SET50 Index Futures ของเดือนก่อนหน้า

Trading Statistics

ตลาดสัญญาซื้อขายล่วงหน้ามีปริมาณการซื้อขายในเดือน พ.ย. รวมทั้งสิ้น 1,064,982 สัญญา โดยปริมาณการซื้อขายส่วนใหญ่เป็นของ Single Stock Market โดยมีการซื้อขายทั้งสิ้นเท่ากับ 576,607 สัญญา หรือคิดเป็น 54.14% ของทั้งตลาด ตามด้วย Equity Index Market โดยมีการซื้อขายทั้งสิ้นเท่ากับ 362,837 สัญญา, Metal Market มีการซื้อขาย 115,536 สัญญา, Currency Market มีการซื้อขาย 7,714 สัญญา และ Energy Market มีการซื้อขาย 2,288 สัญญา ตามลำดับ

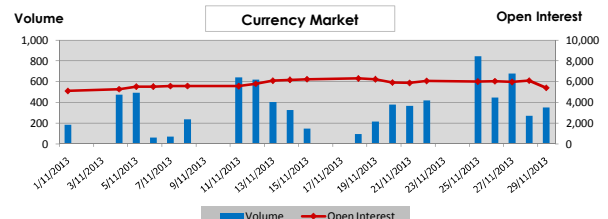
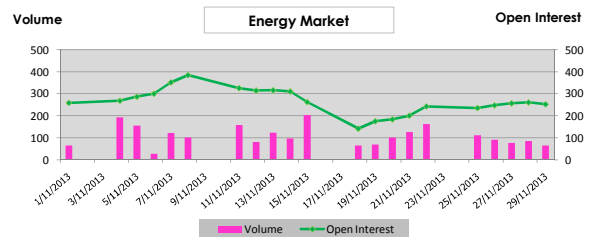
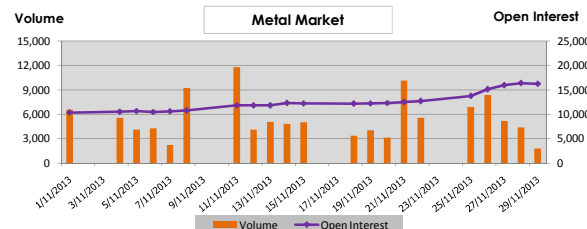
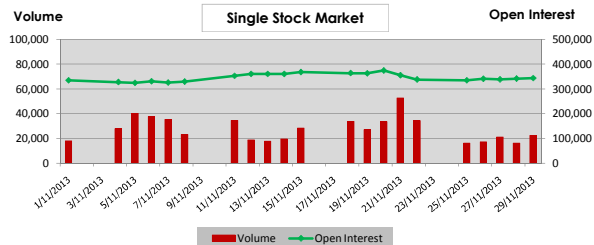
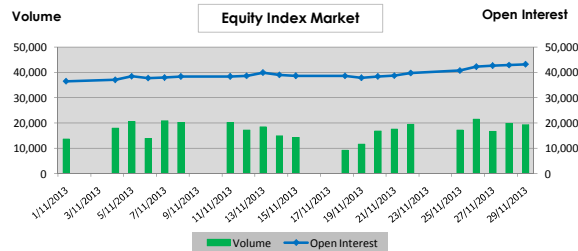
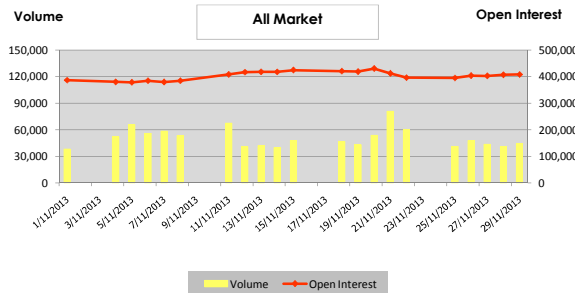
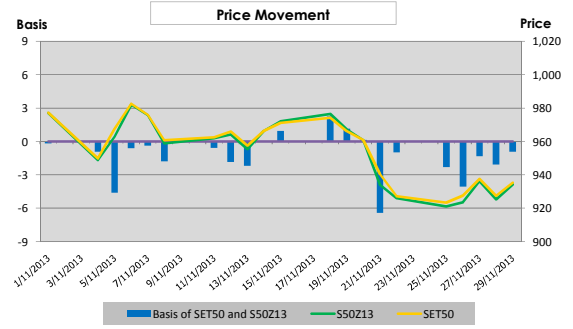
ทั้งนี้ ปริมาณการซื้อขายเฉลี่ยต่อวันในเดือนพฤศจิกายนเท่ากับ 50,713 สัญญา ลดลง 12,753 สัญญา หรือเท่ากับ -20.09% เมื่อเทียบกับเดือนก่อนหน้า

	Volume (Contracts)		Open Interest
	Average	Total	
Equity Index Market	17,278	362,837	43,191
SET50 Futures	17,065	358,367	38,216
Sector Futures	0	0	0
SET50 Options	213	4,470	4,975
- Call	77	1,611	1,773
- Put	136	2,859	3,202
Single Stock Market	27,457	576,607	343,068
Metal Market	5,502	115,536	16,209
- 50 Baht Gold Futures	950	19,945	5,914
- 10 Baht Gold Futures	4,552	95,585	10,280
- Silver Futures	0	6	15
Energy Market	109	2,288	253
Currency Market	367	7,714	5,403
Total All Market	50,713	1,064,982	408,124

Series Comparison

สัญญาที่มีการซื้อขายมากที่สุดในเดือนนี้ สำหรับ SET50 Index Futures ได้แก่ S5OZ13 ขณะที่ SET50 Index Options ที่มีการซื้อขายสูงสุดได้แก่ S5OZ13P900 โดยมีอัตรา Put/Call ratio อยู่ที่ประมาณ 1.77 เท่า สำหรับ Single Stock Futures, Metal Futures, Oil Futures และ USD Futures สัญญาที่มีการซื้อขายสูงสุดได้แก่ TRUEZ13, GF10Z13, BRZ13 และ USDZ13 ตามลำดับ

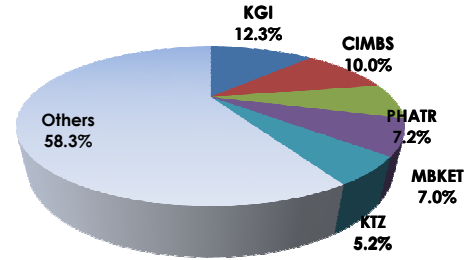
	Volume		Open Interest	
	Contracts	%	Contracts	%
SET50 Index Futures (Most Active)				
S5OZ13	334,692	93.39	34,546	90.40
S5OH14	21,868	6.10	2,847	7.45
S5OM14	937	0.26	543	1.42
Total SET50 Index Futures	358,367	100.00	38,216	100.00
Single Stock Futures (Most Active)				
TRUEZ13	88,806	15.40	7,523	2.19
BLANDH14	70,051	12.15	73,493	21.42
ITDZ13X	41,898	7.27	5,205	1.52
Total Single Stock Futures	576,607	100.00	343,068	100.00
SET50 Index Options (Most Active)				
S5OZ13P900	827	18.50	649	13.05
S5OZ13P825	779	17.43	1,754	35.26
S5OZ13C950	344	7.70	213	4.28
Total SET50 Index Options	4,470	100.00	4,975	100.00
Metal Futures (Most Active)				
GF10Z13	70,220	60.78	4,136	25.52
GF10G14	15,350	13.29	3,293	20.32
GFZ13	13,691	11.85	2,413	14.89
Total Metal Futures	115,536	100.00	16,209	100.00
Oil Futures (Most Active)				
BRZ13	1,460	63.81	196	77.47
BRX13	590	25.79	-	-
BRF14	229	10.01	55	21.74
Total Oil Futures	2,288	100.00	253	100.00
USD Futures (Most Active)				
USDZ13	4,992	64.71	4,025	74.50
USDX13	1,463	18.97	-	-
USDH14	1,126	14.60	1,266	23.43
Total USD Futures	7,714	100.00	5,403	100.00
All Market	1,064,982	100.00	408,124	100.00



Broker Rank

บล.เคจีไอ มีสัดส่วนการซื้อขายสูงสุด ตามด้วย บล.ซีไอเอ็มบี บล.ภัทร บล.เมย์แบงก์ กิมเอ็ง และบล.เคที ซีมิโก้ ตามลำดับ โดยสมาชิกที่มีการซื้อขายสูงสุด 5 อันดับแรกมีการซื้อขายรวมกัน คิดเป็น 41.7% ของตลาด

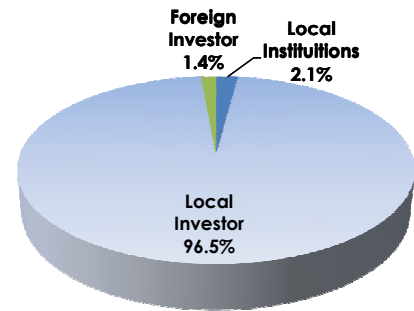
Top 10 Active Brokers			
Rank	Broker	Volume	%
1	KGI	261,368	12.27
2	CIMBS	213,019	10.00
3	PHATR	153,751	7.22
4	MBKET	148,671	6.98
5	KTZ	110,894	5.21
6	TNITY	86,073	4.04
7	PST	83,635	3.93
8	RHBOS	79,401	3.73
9	GBS	78,985	3.71
10	FSS	76,456	3.59



No. of Account Opened

ผู้ลงทุนในประเทศมีสัดส่วนของจำนวนการเปิดบัญชีซื้อขายสูงสุด คิดเป็น 96.5% ตามด้วยผู้ลงทุนสถาบันในประเทศ และผู้ลงทุนต่างประเทศ คิดเป็น 2.1% และ 1.4% ตามลำดับ

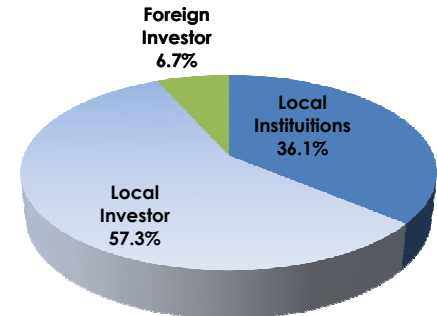
	Nov-13	Oct-13	Change
Local Institutions	1,801	1,781	20
Local Investor	83,849	82,545	1,304
Foreign Investor	1,243	1,235	8
Total	86,893	85,561	1,332



Investor Type

ผู้ลงทุนในประเทศมีสัดส่วนการซื้อขายสูงสุด คิดเป็น 57.3% ตามด้วยผู้ลงทุนสถาบันในประเทศ คิดเป็น 36.1% และผู้ลงทุนต่างประเทศ คิดเป็น 6.7%

	Volume		
	Buy	Sell	Total
Local Institutions	378,701	389,801	768,502
Local Investor	616,288	603,326	1,219,614
Foreign Investor	69,993	71,855	141,848



Trading Channel

ผู้ลงทุนในประเทศ มีสัดส่วนการซื้อขายผ่านระบบอินเทอร์เน็ต คิดเป็น 31.4%