

Price Movement

ดัชนี SET50 เคลื่อนไหวในกรอบแคบในแดนลบเป็นส่วนใหญ่ เนื่องจากนักลงทุนจับตาดูการประชุมนโยบายการเงินของธนาคารกลางสหรัฐ (เฟด) และธนาคารกลางยุโรป (ECB) และราคาน้ำมันที่ปรับตัวลดลงด้วย ขณะที่ปัจจัยภายในประเทศ ยังไม่มีปัจจัยใหม่เข้ามาสนับสนุน

SET50 ปรับตัวลดลงจากเดือนก่อน 30.14 จุด หรือ -3.35% ขณะที่ S\$OZ15 (Active series) ปรับตัวลดลง 27.10 จุด หรือ -3.03%

	High	Low	Settlement Price	Change (points)	Change %
SET50	921.61	869.38	869.38	-30.14	-3.35
S\$OZ15	922.70	862.10	867.40	-27.10	-3.03
S\$OH16	911.60	850.00	854.90	-29.10	-3.29
S\$OM16	903.50	841.40	845.40	-30.80	-3.52
S\$OU16	896.10	835.80	840.10	-29.10	-3.35
S\$OX15	922.10	868.90	872.21	-24.79	-2.76
S\$OF16	915.00	852.00	865.00	-21.00	-2.37

*** Change : เปรียบเทียบกับราคาปิดและราคา Settlement price ของ SET50 และ SET50 Index Futures ของเดือนก่อนหน้า

Trading Statistics

ตลาดสัญญาซื้อขายล่วงหน้ามีปริมาณการซื้อขายในเดือน พ.ย. รวมทั้งสิ้น 3,147,843 สัญญา โดยปริมาณการซื้อขายส่วนใหญ่เป็นของ Equity Index Market โดยมีการซื้อขายทั้งสิ้นเท่ากับ 1,936,521 สัญญา หรือคิดเป็น 61.52% ของทั้งตลาด ตามด้วย Single Stock Market โดยมีการซื้อขายทั้งสิ้นเท่ากับ 1,061,086 สัญญา, Metal Market มีการซื้อขาย 126,425 สัญญา, Currency Market มีการซื้อขาย 21,775 สัญญา และ Energy Market มีการซื้อขาย 2,036 สัญญา ตามลำดับ

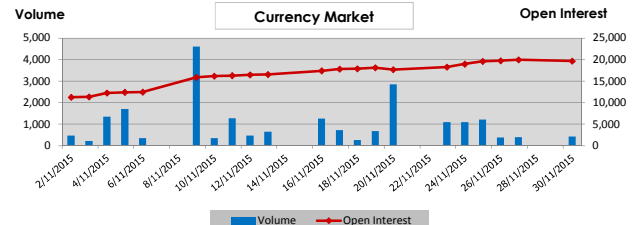
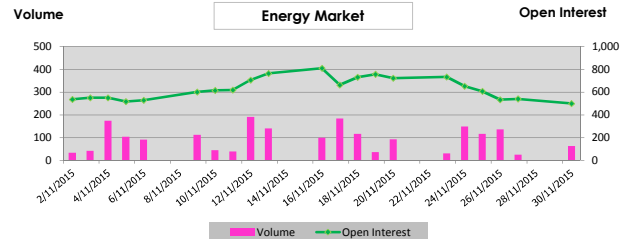
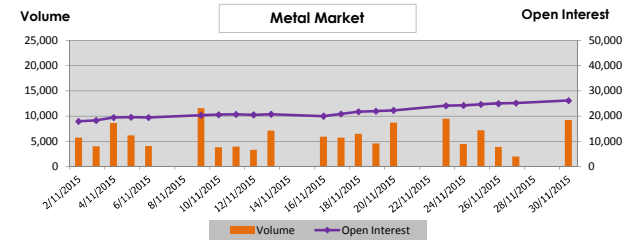
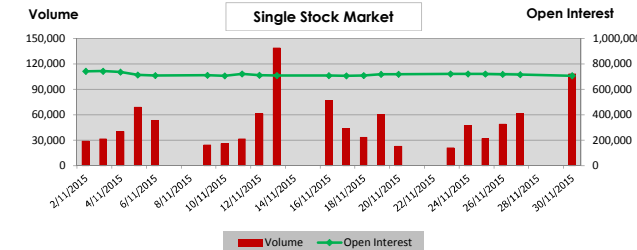
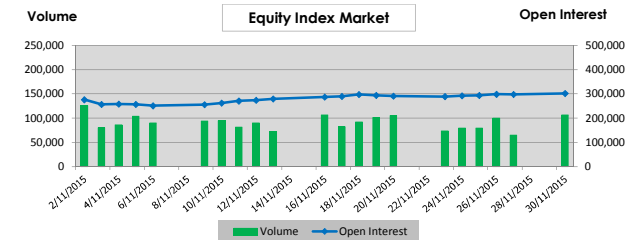
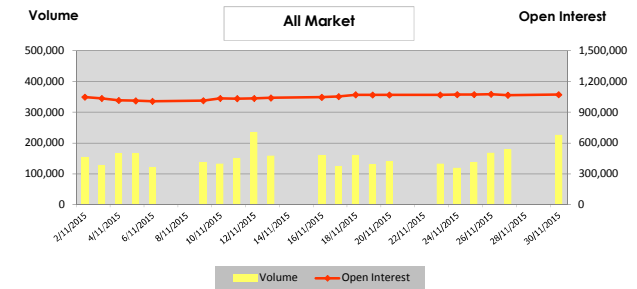
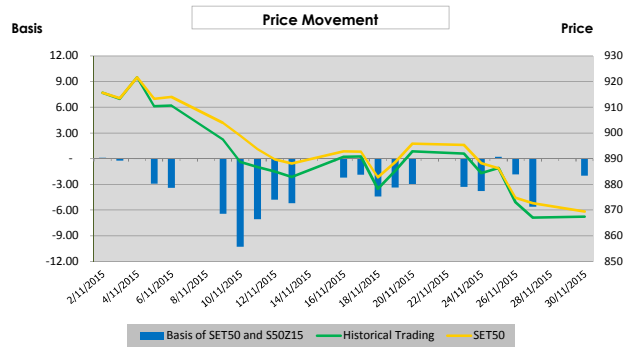
ทั้งนี้ ปริมาณการซื้อขายเฉลี่ยต่อวันในเดือนพฤศจิกายน เท่ากับ 149,897 สัญญา ลดลง 18,102 สัญญา หรือเท่ากับ -10.78% เมื่อเทียบกับเดือนก่อนหน้า

	Volume (Contracts)		Open Interest
	Average	Total	
Equity Index Market	92,215	1,936,521	318,694
SET50 Futures	91,124	1,913,598	302,052
SET50 Options	1,091	22,923	16,642
- Call	505	10,609	6,574
- Put	586	12,314	10,068
Single Stock Market	50,528	1,061,086	707,297
Metal Market	6,020	126,425	26,117
- 10 Baht Gold Futures	5,639	118,421	23,693
- 50 Baht Gold Futures	381	8,004	2,424
Currency Market	1,037	21,775	19,682
Energy Market	97	2,036	501
Total All Market	149,897	3,147,843	1,072,291

Series Comparison

สัญญาที่มีการซื้อขายมากที่สุดในเดือนนี้ สำหรับ SET50 Index Futures ได้แก่ S\$OZ15 ขณะที่ SET50 Index Options ที่มีการซื้อขายสูงสุดได้แก่ S\$OZ15C925 โดยมีอัตรา Put/Call ratio อยู่ที่ประมาณ 1.16 เท่า สำหรับ Single Stock Futures, Metal Futures, Currency Futures และ Energy Futures สัญญาที่มีการซื้อขายสูงสุดได้แก่ TPIPLM16, GF10Z15, USDZ15 และ BRZ15 ตามลำดับ

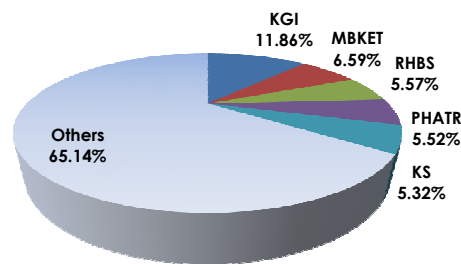
	Volume		Open Interest	
	Contracts	%	Contracts	%
SET50 Index Futures (Most Active)				
S\$OZ15	1,781,280	93.09	262,733	86.98
S\$OH16	117,694	6.15	31,940	10.57
S\$OM16	10,240	0.54	4,506	1.49
Total SET50 Index Futures	1,913,598	100.00	302,052	100.00
Single Stock Futures (Most Active)				
TPIPLM16	127,369	12.00	139,454	19.72
ITDZ15	113,545	10.70	31,262	4.42
TRUEZ15	78,187	7.37	16,745	-
Total Single Stock Futures	1,061,086	100.00	707,297	100.00
SET50 Index Options (Most Active)				
S\$OZ15C925	3,418	14.91	1,248	7.50
S\$OZ15P875	3,060	13.35	1,828	10.98
S\$OZ15C900	2,880	12.56	1,354	8.14
Total SET50 Index Options	22,923	100.00	16,642	100.00
Metal Futures (Most Active)				
GF10Z15	87,335	69.08	13,297	50.91
GF10G16	21,135	16.72	7,276	27.86
GF10J16	9,951	7.87	3,120	11.95
Total Metal Futures	126,425	100.00	26,117	100.00
Currency Futures (Most Active)				
USDZ15	16,127	74.06	12,382	62.91
USDH16	5,086	23.36	7,023	35.68
USDX15	283	1.30	-	-
Total Currency Futures	21,775	100.00	19,682	100.00
Energy Futures (Most Active)				
BRZ15	1,456	71.51	433	86.43
BRX15	302	14.83	-	-
BRF16	265	13.02	59	11.78
Total Energy Futures	2,036	100.00	501	100.00
All Market	3,147,843	100.00	1,072,291	100.00



Broker Rank

บล.เคจีไอ มีสัดส่วนการซื้อขายสูงสุด ตามด้วย บล.เมย์แบงก์ กิมเอ็ง บล.อาร์เอชบี บล.ภัทร และบล. กสิกรไทย ตามลำดับ โดยสมาชิกที่มีการซื้อขายสูงสุด 5 อันดับแรกมีการซื้อขายรวมกัน คิดเป็น 34.86% ของตลาด

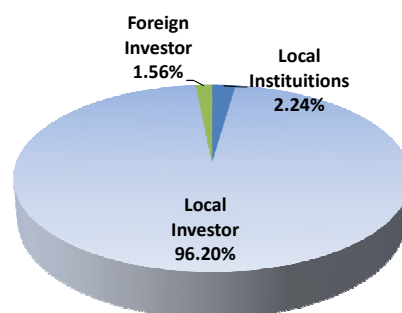
Top 10 Active Brokers			
Rank	Broker	Volume	%
1	KGI	746,570	11.86
2	MBKET	415,079	6.59
3	RHBS	350,854	5.57
4	PHATR	347,650	5.52
5	KS	334,859	5.32
6	CIMBS	295,713	4.70
7	BLS	283,082	4.50
8	JPM	258,642	4.11
9	PST	257,233	4.09
10	HGF	243,212	3.86



No. of Account Opened

ผู้ลงทุนในประเทศมีสัดส่วนของจำนวนการเปิดบัญชีซื้อขายสูงสุด คิดเป็น 96.20% ตามด้วยผู้ลงทุนสถาบันในประเทศ และผู้ลงทุนต่างประเทศ คิดเป็น 2.24% และ 1.56% ตามลำดับ

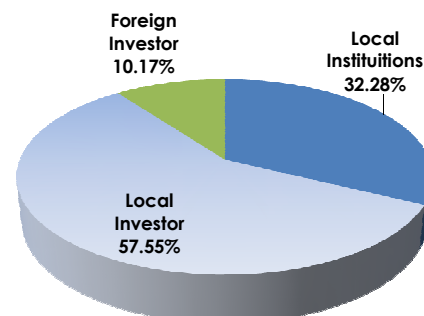
	Nov-15	Oct-15	Change
Local Institutions	2,520	2,504	16
Local Investor	108,253	107,093	1,160
Foreign Investor	1,755	1,754	1
Total	112,528	111,351	1,177



Investor Type

ผู้ลงทุนในประเทศมีสัดส่วนการซื้อขายสูงสุด คิดเป็น 57.55% ตามด้วยผู้ลงทุนสถาบันในประเทศ คิดเป็น 32.28% และผู้ลงทุนต่างประเทศ คิดเป็น 10.17%

	Volume		
	Buy	Sell	Total
Local Institutions	1,026,979	1,005,311	2,032,290
Local Investor	1,824,565	1,798,507	3,623,072
Foreign Investor	296,299	344,025	640,324



Trading Channel

ผู้ลงทุนในประเทศ มีสัดส่วนการซื้อขายผ่านระบบอินเทอร์เน็ต คิดเป็น 36.04%