

Price Movement

ดัชนี SET50 เคลื่อนไหวในกรอบแคบในแดนบวกสลับแดนลบตลอดเดือน เป็นไปในทิศทางเดียวกับตลาดหุ้นต่างประเทศ ขณะที่การประชุมธนาคารกลางสหรัฐ (เฟด) ในช่วงปลายเดือน ได้ส่งสัญญาณในการประชุมว่าจะพิจารณาการปรับขึ้นดอกเบี้ยในเดือนธันวาคม นอกจากนี้ ปัจจัยภายในประเทศ ยังไม่มีปัจจัยใหม่เข้ามาหนุนตลาด

SET50 ปรับตัวเพิ่มขึ้นจากเดือนก่อน 30.81 จุด หรือ 3.55% ขณะที่ S50Z15 (Active series) ปรับตัวเพิ่มขึ้น 40.20 จุด หรือ 4.71%

	High	Low	Settlement Price	Change (points)	Change %
SET50	923.53	867.23	899.52	30.81	3.55
S50Z15	929.90	850.20	894.50	40.20	4.71
S50H16	917.50	836.90	884.00	41.70	4.95
S50M16	905.90	829.00	876.20	41.50	4.97
S50U16	898.00	822.00	869.20	41.40	5.00
S50V15	930.40	855.00	902.46	45.46	5.30
S50X15	930.90	858.70	897.00	41.40	4.84

*** Change : เปรียบเทียบกับราคาปิดและราคา Settlement price ของ SET50 และ SET50 Index Futures ของเดือนก่อนหน้า

Trading Statistics

ตลาดสัญญาซื้อขายล่วงหน้ามีปริมาณการซื้อขายในเดือน ต.ค. รวมทั้งสิ้น 3,527,989 สัญญา โดยปริมาณการซื้อขายส่วนใหญ่เป็นของ Equity Index Market โดยมีการซื้อขายทั้งสิ้นเท่ากับ 2,277,726 สัญญา หรือคิดเป็น 64.56% ของทั้งหมด ตามด้วย Single Stock Market โดยมีการซื้อขายทั้งสิ้นเท่ากับ 1,076,760 สัญญา, Metal Market มีการซื้อขาย 142,063 สัญญา, Currency Market มีการซื้อขาย 28,669 สัญญา และ Energy Market มีการซื้อขาย 2,771 สัญญา ตามลำดับ

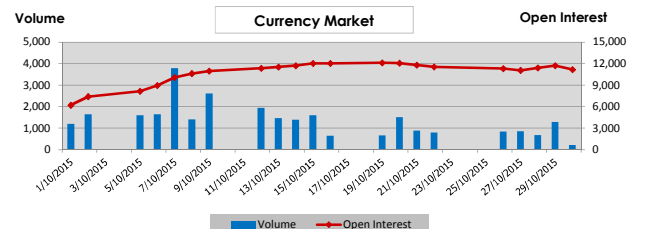
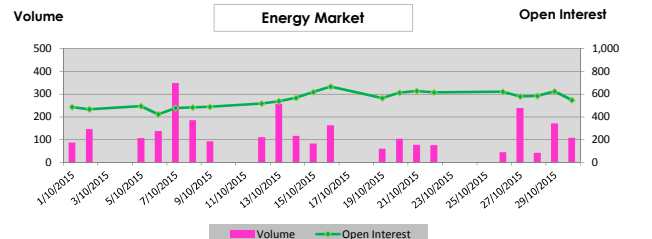
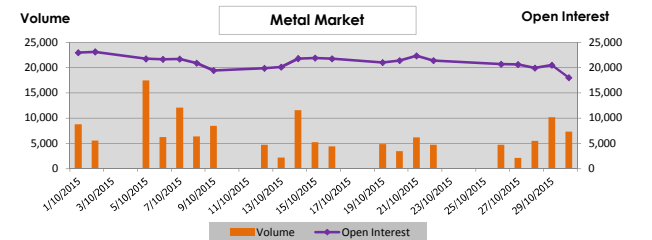
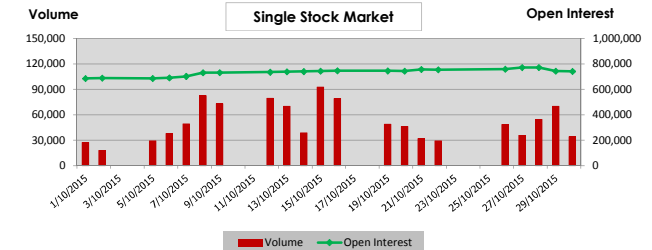
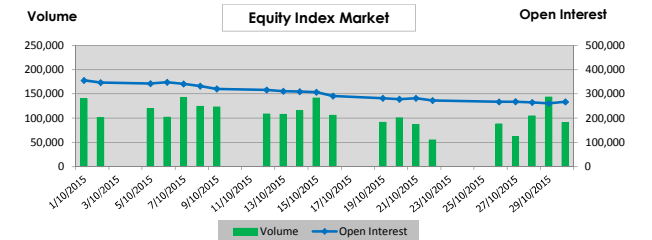
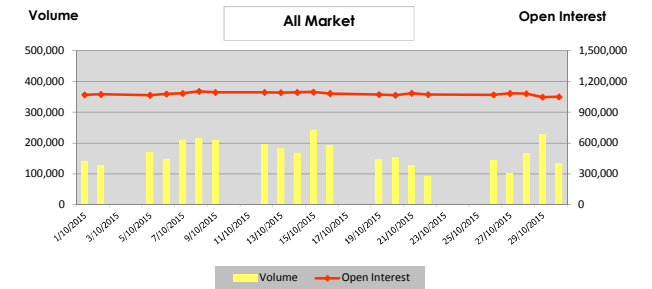
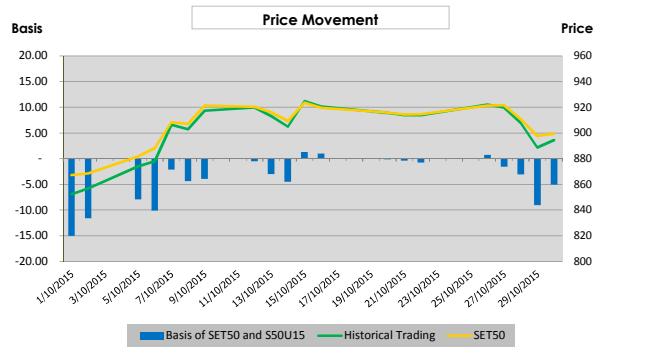
ทั้งนี้ ปริมาณการซื้อขายเฉลี่ยต่อวันในเดือนตุลาคม เท่ากับ 167,999 สัญญา ลดลง 60,574 สัญญา หรือเท่ากับ -26.50% เมื่อเทียบกับเดือนก่อนหน้า

	Volume (Contracts)		Open Interest
	Average	Total	
Equity Index Market	108,463	2,277,726	279,647
SET50 Futures	107,597	2,259,541	267,444
SET50 Options	866	18,185	12,203
- Call	421	8,848	4,462
- Put	445	9,337	7,741
Single Stock Market	51,274	1,076,760	741,374
Metal Market	6,765	142,063	17,999
- 10 Baht Gold Futures	6,266	131,582	15,985
- 50 Baht Gold Futures	499	10,481	2,014
Currency Market	1,365	28,669	11,172
Energy Market	132	2,771	548
Total All Market	167,999	3,527,989	1,050,740

Series Comparison

สัญญาที่มีการซื้อขายมากที่สุดในเดือนนี้ สำหรับ SET50 Index Futures ได้แก่ S50Z15 ขณะที่ SET50 Index Options ที่มีการซื้อขายสูงสุดได้แก่ S50Z15C900 โดยมีอัตรา Put/Call ratio อยู่ที่ประมาณ 1.06 เท่า สำหรับ Single Stock Futures, Metal Futures, Currency Futures และ Energy Futures สัญญาที่มีการซื้อขายสูงสุดได้แก่ JASM16, GF10G16, USDZ15 และ BRX15 ตามลำดับ

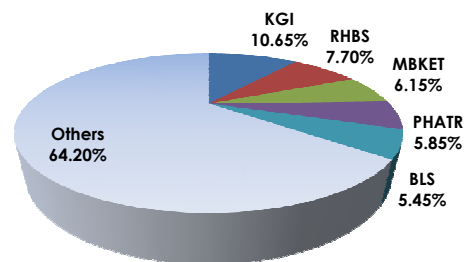
	Volume		Open Interest	
	Contracts	%	Contracts	%
SET50 Index Futures (Most Active)				
S50Z15	2,103,191	93.08	239,439	89.53
S50H16	137,518	6.09	23,071	8.63
S50M16	14,011	0.62	3,529	1.32
Total SET50 Index Futures	2,259,541	100.00	267,444	100.00
Single Stock Futures (Most Active)				
JASM16	151,623	14.08	26,857	3.62
ITDZ15	114,550	10.64	49,180	6.63
TPIPLM16	102,039	9.48	111,814	-
Total Single Stock Futures	1,076,760	100.00	741,374	100.00
SET50 Index Options (Most Active)				
S50Z15C900	2,257	12.41	780	6.39
S50Z15C925	1,901	10.45	810	6.64
S50Z15P875	1,880	10.34	1,483	12.15
Total SET50 Index Options	18,185	100.00	12,203	100.00
Metal Futures (Most Active)				
GF10G16	13,490	9.50	4,378	24.32
GFV15	6,167	4.34	-	-
GFZ15	3,213	2.26	1,543	8.57
Total Metal Futures	142,063	100.00	17,999	100.00
Currency Futures (Most Active)				
USDZ15	21,612	75.38	7,701	68.93
USDH16	4,756	16.59	2,955	26.45
USDV15	1,691	5.90	-	-
Total Currency Futures	28,669	100.00	11,172	100.00
Energy Futures (Most Active)				
BRX15	1,312	47.35	338	61.68
BRV15	856	30.89	-	-
BRZ15	550	19.85	173	31.57
Total Energy Futures	2,771	100.00	548	100.00
All Market	3,527,989	100.00	1,050,740	100.00



Broker Rank

บล.เคจีไอ มีสัดส่วนการซื้อขายสูงสุด ตามด้วย บล. อาร์เอชบี บล.เมย์แบงก์ กิมเอ็ง บล.ภัทร และบล. บัวหลวง ตามลำดับ โดยสมาชิกที่มีการซื้อขาย สูงสุด 5 อันดับแรกมีการซื้อขายรวมกัน คิดเป็น 35.80% ของตลาด

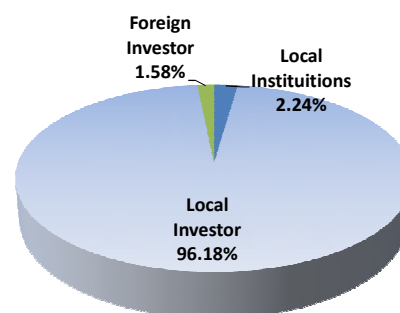
Top 10 Active Brokers			
Rank	Broker	Volume	%
1	KGI	751,297	10.65
2	RHBS	542,982	7.70
3	MBKET	434,268	6.15
4	PHATR	412,953	5.85
5	BLS	384,736	5.45
6	PST	343,093	4.86
7	KS	321,058	4.55
8	JPM	277,656	3.94
9	HGF	266,691	3.78
10	TNS	243,015	3.44



No. of Account Opened

ผู้ลงทุนในประเทศมีสัดส่วนของจำนวนการเปิดบัญชีซื้อขายสูงสุด คิดเป็น 96.18% ตามด้วยผู้ลงทุนสถาบันในประเทศ และผู้ลงทุนต่างประเทศ คิดเป็น 2.24% และ 1.58% ตามลำดับ

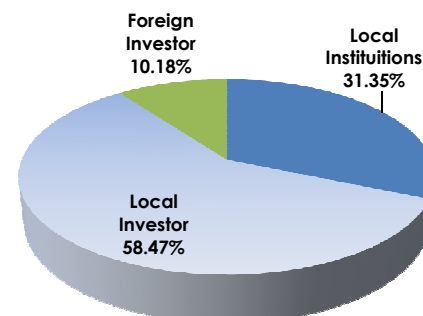
	Oct-15	Sep-15	Change
Local Institutions	2,504	2,427	77
Local Investor	107,093	106,037	1,056
Foreign Investor	1,754	1,755	-1
Total	111,351	110,219	1,132



Investor Type

ผู้ลงทุนในประเทศมีสัดส่วนการซื้อขายสูงสุด คิดเป็น 58.47% ตามด้วยผู้ลงทุนสถาบันในประเทศ คิดเป็น 31.35% และผู้ลงทุนต่างประเทศ คิดเป็น 10.18%

	Volume		
	Buy	Sell	Total
Local Institutions	1,046,204	1,165,266	2,211,470
Local Investor	2,089,525	2,036,403	4,125,928
Foreign Investor	392,260	326,320	718,580



Trading Channel

ผู้ลงทุนในประเทศ มีสัดส่วนการซื้อขายผ่านระบบอินเทอร์เน็ต คิดเป็น 36.25%