

Price Movement

ดัชนี SET50 เคลื่อนไหวในรอบแคบตลอดเดือน แต่ในช่วงปลายเดือน ปรับตัวลดลงค่อนข้างแรง จากสถานการณ์ประท้วงในฮ่องกงที่อาจส่งผลกระทบต่อแนวโน้มเศรษฐกิจจีนและลูกกลามไปยังประเทศอื่นๆ ทั่วโลก ขณะที่ปัจจัยภายในประเทศ ยังไร้ปัจจัยใหม่ที่เข้ามาหนุนตลาด รอเพียงการประกาศมาตรการกระตุ้นเศรษฐกิจในประเทศช่วงภาคไตรมาส

SET50 ปรับตัวเพิ่มขึ้นจากเดือนก่อน 12.97 จุด หรือ +1.24% ขณะที่ S50U14 (Active series) ปรับตัวเพิ่มขึ้นจากเดือนก่อน 10.30 จุด หรือ +0.98% ซึ่งสอดคล้องกับทิศทางของ SET50

	High	Low	Settlement Price	Change (points)	Change %
SET50	1,069.08	1,043.58	1,057.22	12.97	1.24
S50U14	1,069.70	1,038.20	1,052.50	10.30	0.98
S50Z14	1,072.60	1,041.90	1,058.00	12.30	1.16
S50H15	1,072.00	1,039.30	1,056.10	13.80	1.31
S50M15	1,066.50	1,035.60	1,053.80	14.80	1.40
S50U15	1,070.00	1,048.50	1,051.80	-8.40	-0.80
S50V14	1,068.80	1,041.60	1,055.50	16.50	1.56
S50X14	1,069.90	1,046.90	1,054.80	14.10	1.34

*** Change : เปรียบเทียบกับราคาปิดและราคา Settlement price ของ SET50 และ SET50 Index Futures ของเดือนก่อนหน้า

Trading Statistics

ตลาดสัญญาซื้อขายล่วงหน้ามีปริมาณการซื้อขายในเดือน ก.ย. รวมทั้งสิ้น 4,339,036 สัญญา โดยปริมาณการซื้อขายส่วนใหญ่เป็นของ Single Stock Market โดยมีการซื้อขายทั้งสิ้นเท่ากับ 2,488,184 สัญญา หรือคิดเป็น 57.34% ของทั้งตลาด ตามด้วย Equity Index Market โดยมีการซื้อขายทั้งสิ้นเท่ากับ 1,682,714 สัญญา, Metal Market มีการซื้อขาย 113,520 สัญญา, Currency Market มีการซื้อขาย 52,068 สัญญา และ Energy Market มีการซื้อขาย 2,550 สัญญา ตามลำดับ

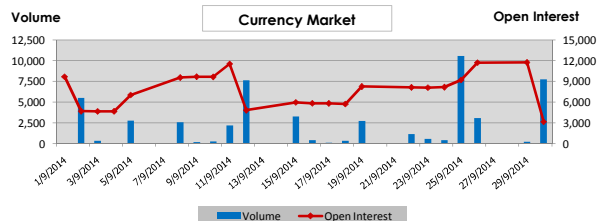
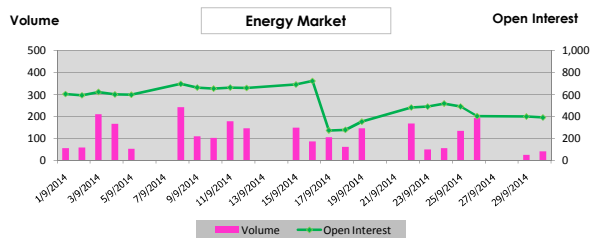
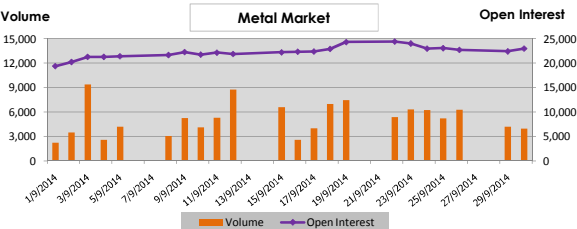
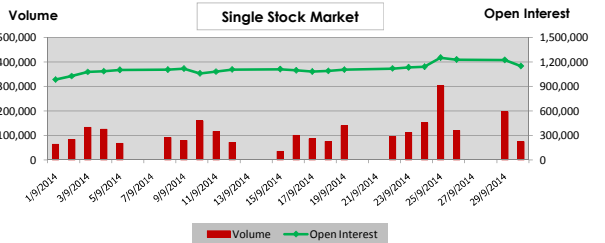
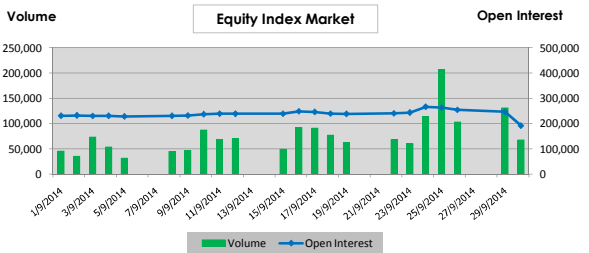
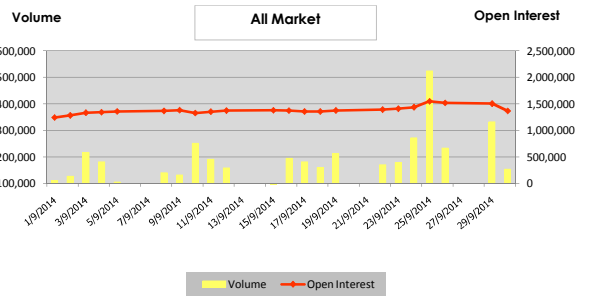
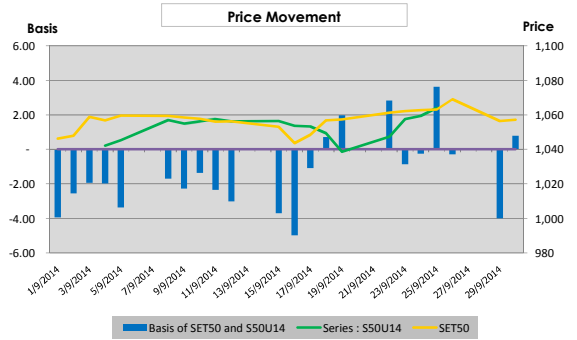
ทั้งนี้ ปริมาณการซื้อขายเฉลี่ยต่อวันในเดือนกันยายน เท่ากับ 197,229 สัญญา เพิ่มขึ้น 10,868 สัญญา หรือเท่ากับ +5.83% เมื่อเทียบกับเดือนก่อนหน้า

	Volume (Contracts)		Open Interest
	Average	Total	
Equity Index Market	76,487	1,682,714	192,268
SET50 Futures	75,861	1,668,947	188,929
Sector Futures	0	0	0
SET50 Options	626	13,767	3,339
- Call	307	6,762	1,489
- Put	318	7,005	1,850
Single Stock Market	113,099	2,488,184	1,148,310
Metal Market	5,160	113,520	22,976
- 10 Baht Gold Futures	4,530	99,649	18,400
- 50 Baht Gold Futures	631	13,871	4,576
Currency Market	2,367	52,068	3,161
Energy Market	116	2,550	391
Total All Market	197,229	4,339,036	1,367,106

Series Comparison

สัญญาที่มีการซื้อขายมากที่สุดในเดือนนี้ สำหรับ SET50 Index Futures ได้แก่ S50U14 ขณะที่ SET50 Index Options ที่มีการซื้อขายสูงสุดได้แก่ S50U14P1050 โดยมีอัตรา Put/Call ratio อยู่ที่ประมาณ 1.04 เท่า สำหรับ Single Stock Futures, Metal Futures, Currency Futures และ Energy Futures สัญญาที่มีการซื้อขายสูงสุดได้แก่ BLANDU14, GF10V14, USDZ14 และ BRV14 ตามลำดับ

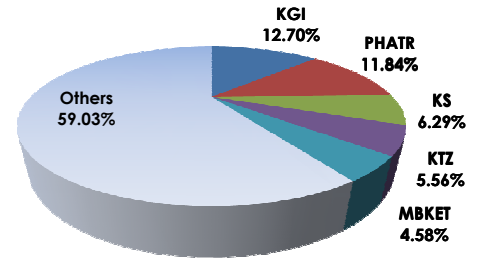
	Volume		Open Interest	
	Contracts	%	Contracts	%
SET50 Index Futures (Most Active)				
S50U14	1,093,627	65.53	-	-
S50Z14	549,634	32.93	179,301	94.90
S50H15	23,032	1.38	7,993	4.23
Total SET50 Index Futures	1,668,947	100.00	188,929	100.00
Single Stock Futures (Most Active)				
BLANDU14	278,020	11.17	-	-
TRUEU14X	240,923	9.68	-	-
BLANDZ14	232,630	9.35	170,591	14.86
Total Single Stock Futures	2,488,184	100.00	1,148,310	100.00
SET50 Index Options (Most Active)				
S50U14P1050	2,805	20.37	-	-
S50U14C1050	2,304	16.74	-	-
S50U14C1075	1,466	10.65	-	-
Total SET50 Index Options	13,767	100.00	3,339	100.00
Metal Futures (Most Active)				
GF10V14	70,144	61.79	9,613	-
GF10Z14	19,104	16.83	5,852	25.47
GFV14	10,550	9.29	2,286	9.95
Total Metal Futures	113,520	100.00	22,976	100.00
Currency Futures (Most Active)				
USDZ14	27,995	53.77	2,979	94.24
USDU14	23,896	45.89	-	-
USDV14	124	0.24	137	4.33
Total Currency Futures	52,068	100.00	3,161	100.00
Energy Futures (Most Active)				
BRV14	1,454	57.02	325	83.12
BRU14	927	36.35	-	-
BRX14	169	6.63	66	16.88
Total Energy Futures	2,550	100.00	391	100.00
All Market	4,339,036	100.00	1,367,106	100.00



Broker Rank

บล. เคจีไอ มีสัดส่วนการซื้อขายสูงสุด ตามด้วย บล.ภัทร บล.กสิกรไทย บล.เคที ซีมิโก้ และบล.เมย์แบงก์ กิมเอ็ง ตามลำดับ โดยสมาชิกที่มีการซื้อขายสูงสุด 5 อันดับแรกมีการซื้อขายรวมกัน คิดเป็น 40.97% ของตลาด

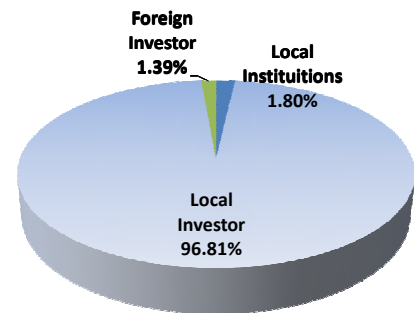
Top 10 Active Brokers			
Rank	Broker	Volume	%
1	KGI	1,101,814	12.70
2	PHATR	1,027,681	11.84
3	KS	546,083	6.29
4	KTZ	482,091	5.56
5	MBKET	397,575	4.58
6	CS	374,353	4.31
7	BLS	367,302	4.23
8	SCBS	326,711	3.76
9	CIMBS	325,250	3.75
10	FSS	303,324	3.50



No. of Account Opened

ผู้ลงทุนในประเทศมีสัดส่วนของจำนวนการเปิดบัญชีซื้อขายสูงสุด คิดเป็น 96.81% ตามด้วยผู้ลงทุนสถาบันในประเทศ และผู้ลงทุนต่างประเทศ คิดเป็น 1.80% และ 1.39% ตามลำดับ

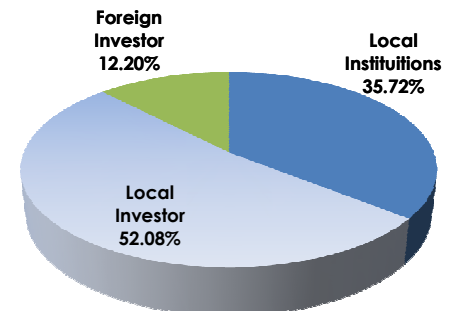
	Sep-14	Aug-14	Change
Local Institutions	1,742	1,733	9
Local Investor	93,900	92,878	1,022
Foreign Investor	1,350	1,345	5
Total	96,992	95,956	1,036



Investor Type

ผู้ลงทุนในประเทศมีสัดส่วนการซื้อขายสูงสุด คิดเป็น 52.08% ตามด้วยผู้ลงทุนสถาบันในประเทศ คิดเป็น 35.72% และผู้ลงทุนต่างประเทศ คิดเป็น 12.20%

	Volume		
	Buy	Sell	Total
Local Institutions	1,395,773	1,703,761	3,099,534
Local Investor	2,417,557	2,101,938	4,519,495
Foreign Investor	525,706	533,337	1,059,043



Trading Channel

ผู้ลงทุนในประเทศ มีสัดส่วนการซื้อขายผ่านระบบอินเทอร์เน็ต คิดเป็น 25.21%