

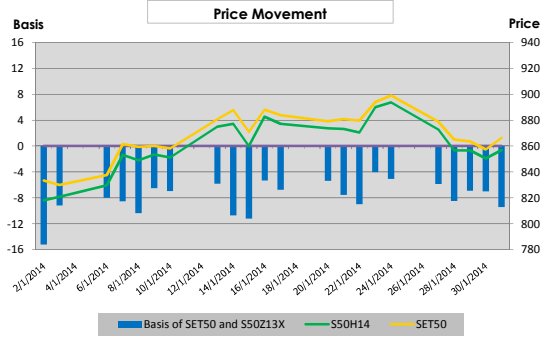
Price Movement

ดัชนี SET50 เคลื่อนไหวค่อนข้างผันผวนตลอดเดือน เนื่องจากตลาดยังคงกดดันด้วยปัจจัยลบทั้งจากภายในและภายนอกประเทศ โดยปัจจัยหลักยังคงเป็นปัญหาทางการเมืองภายในประเทศที่ยังคงยืดเยื้อต่อเนื่องมาจากปลายปีที่ผ่านมา ขณะที่ปัจจัยภายนอกประเทศ นักลงทุนยังคงวิตกกังวลเกี่ยวกับแนวโน้มเศรษฐกิจและสถานการณ์การเมืองในประเทศกลุ่มตลาดเกิดใหม่ รวมทั้งการคาดการณ์ว่าธนาคารกลางสหรัฐ (เฟด) จะปรับลดขนาดมาตรการผ่อนคลายเชิงปริมาณ (QE) ลงอีก ทำให้กดดันบรรยากาศการลงทุนในตลาดหุ้นไทย

SET50 ปรับตัวลดลงจากเดือนก่อน 17.06 จุด หรือ -2.05% ขณะที่ S50H14 (Active series) ปรับตัวลดลงจากเดือนก่อน 15.40 จุด หรือ -1.80% ซึ่งสอดคล้องกับทิศทางของ SET50

	High	Low	Settlement Price	Change (points)	Change %
SET50	898.88	829.89	866.34	-17.06	-2.05
S50H14	897.00	796.80	856.90	-15.40	-1.80
S50M14	892.00	790.00	852.10	-11.90	-1.40
S50F14	901.00	805.20	859.53	-11.77	-1.37
S50U14	887.30	785.00	848.00	-13.00	-1.53
S50Z14	887.10	790.00	850.00	-11.00	-1.29
S50G14	890.00	804.00	861.70	-9.00	-1.04
S50J14	840.00	840.00	860.00	-	-

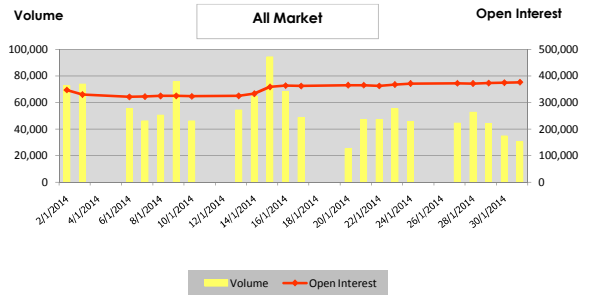
*** Change : เปลี่ยนเทียบกับราคาปิดและราคา Settlement price ของ SET50 และ SET50 Index Futures ของเดือนก่อนหน้า



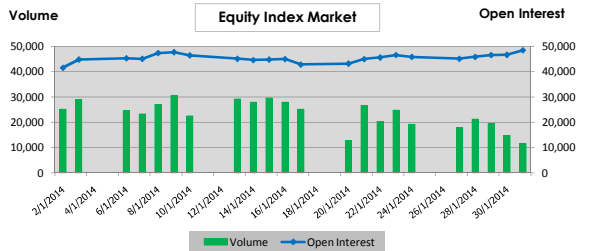
Trading Statistics

ตลาดสัญญาซื้อขายล่วงหน้ามีปริมาณการซื้อขายในเดือน ม.ค. รวมทั้งสิ้น 1,181,220 สัญญา โดยปริมาณการซื้อขายส่วนใหญ่เป็นของ Single Stock Market โดยมีการซื้อขายทั้งสิ้นเท่ากับ 539,987 สัญญา หรือคิดเป็น 45.71% ของทั้งตลาด ตามด้วย Equity Index Market โดยมีการซื้อขายทั้งสิ้นเท่ากับ 511,513 สัญญา, Metal Market มีการซื้อขาย 114,536 สัญญา, Currency Market มีการซื้อขาย 12,807 สัญญา และ Energy Market มีการซื้อขาย 2,377 สัญญา ตามลำดับ

ทั้งนี้ ปริมาณการซื้อขายเฉลี่ยต่อวันในเดือนมกราคม เท่ากับ 53,692 สัญญา ลดลง 2,950 สัญญา หรือเท่ากับ -5.82% เมื่อเทียบกับเดือนก่อนหน้า

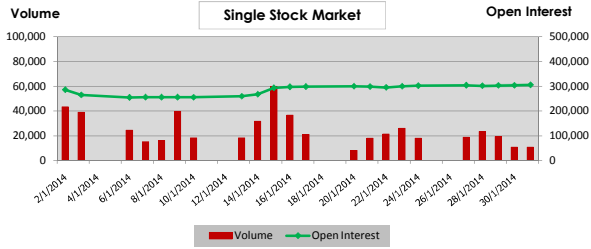


	Volume (Contracts)		Open Interest
	Average	Total	
Equity Index Market	23,251	511,513	48,472
SET50 Futures	23,048	507,060	45,181
Sector Futures	0	0	0
SET50 Options	202	4,453	3,291
- Call	89	1,968	1,558
- Put	113	2,485	1,733
Single Stock Market	24,545	539,987	304,864
Metal Market	5,206	114,536	17,961
- 50 Baht Gold Futures	926	20,374	6,199
- 10 Baht Gold Futures	4,280	94,160	11,756
- Silver Futures	0	2	6
Energy Market	108	2,377	176
Currency Market	582	12,807	5,043
Total All Market	53,692	1,181,220	376,516

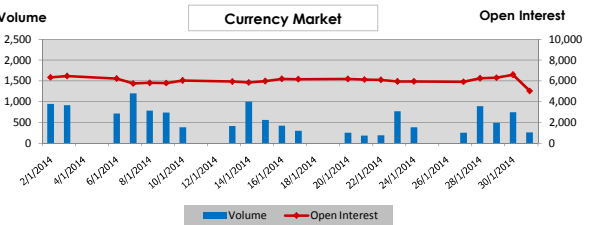
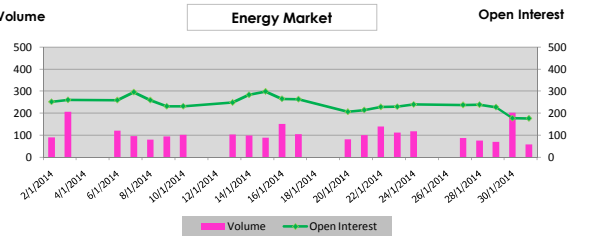
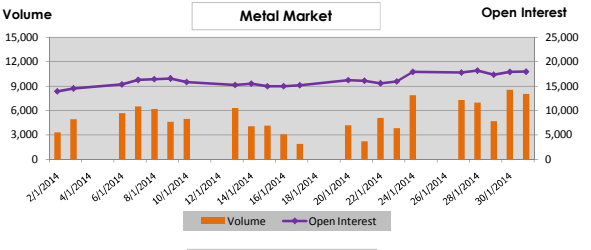


Series Comparison

สัญญาที่มีการซื้อขายมากที่สุดในเดือนนี้ สำหรับ SET50 Index Futures ได้แก่ S50H14 ขณะที่ SET50 Index Options ที่มีการซื้อขายสูงสุดได้แก่ S50H14C900 โดยมีอัตรา Put/Call ratio อยู่ที่ประมาณ 1.26 เท่า สำหรับ Single Stock Futures, Metal Futures, Oil Futures และ USD Futures สัญญาที่มีการซื้อขายสูงสุดได้แก่ TRUEH14, GF10G14, BRG14 และ USDH14 ตามลำดับ



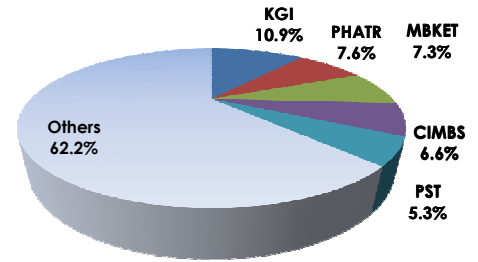
	Volume		Open Interest	
	Contracts	%	Contracts	%
SET50 Index Futures (Most Active)				
S50H14	467,767	92.25	41,063	90.89
S50M14	34,772	6.86	3,485	7.71
S50F14	2,163	0.43	-	-
Total SET50 Index Futures	507,060	100.00	45,181	100.00
Single Stock Futures (Most Active)				
TRUEH14	111,139	20.58	7,538	2.47
JASU14	55,867	10.35	25,367	8.32
KTBH14	51,276	9.50	8,253	2.71
Total Single Stock Futures	539,987	100.00	304,864	100.00
SET50 Index Options (Most Active)				
S50H14C900	464	10.42	203	6.17
S50H14P850	452	10.15	808	24.55
S50H14P825	398	8.94	217	6.59
Total SET50 Index Options	4,453	100.00	3,291	100.00
Metal Futures (Most Active)				
GF10G14	70,140	61.24	4,494	25.02
GF10J14	15,978	13.95	4,958	27.60
GFG14	14,060	12.28	2,483	13.82
Total Metal Futures	114,536	100.00	17,961	100.00
Oil Futures (Most Active)				
BRG14	1,242	52.25	96	54.55
BRF14	790	33.24	-	-
BRH14	343	14.43	78	44.32
Total Oil Futures	2,377	100.00	176	100.00
USD Futures (Most Active)				
USDH14	6,461	50.45	3,909	77.51
USDF14	4,648	36.29	-	-
USDM14	1,237	9.66	780	15.47
Total USD Futures	12,807	100.00	5,043	100.00
All Market	1,181,220	100.00	376,516	100.00



Broker Rank

บล.เคจีไอ มีสัดส่วนการซื้อขายสูงสุด ตามด้วย บล.ภัทร บล.เมย์แบงก์ กิม เอ็ง บล.ซีไอเอ็มบี และบล.ฟิลลิป ตามลำดับ โดยสมาชิกที่มีการซื้อขาย สูงสุด 5 อันดับแรกมีการซื้อขายรวมกัน คิดเป็น 37.8% ของตลาด

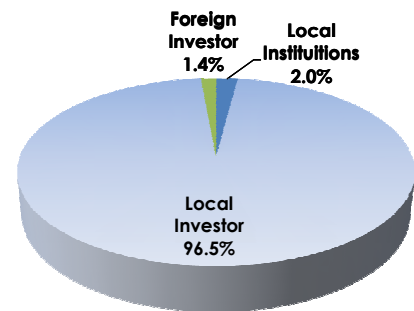
Top 10 Active Brokers			
Rank	Broker	Volume	%
1	KGI	258,208	10.93
2	PHATR	180,672	7.65
3	MBKET	172,510	7.30
4	CIMBS	156,950	6.64
5	PST	125,644	5.32
6	KTZ	115,557	4.89
7	KS	94,888	4.02
8	TNITY	90,552	3.83
9	GBS	88,678	3.75
10	FSS	87,854	3.72



No. of Account Opened

ผู้ลงทุนในประเทศมีสัดส่วนของจำนวนการเปิดบัญชีซื้อขายสูงสุด คิดเป็น 96.5% ตามด้วยผู้ลงทุนสถาบันในประเทศ และผู้ลงทุนต่างประเทศ คิดเป็น 2.0% และ 1.4% ตามลำดับ

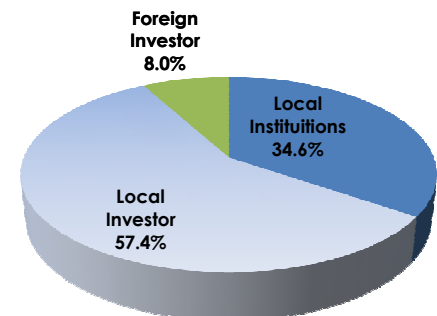
	Jan-14	Dec-13	Change
Local Institutions	1,813	1,811	2
Local Investor	85,478	84,633	845
Foreign Investor	1,262	1,249	13
Total	88,553	87,693	860



Investor Type

ผู้ลงทุนในประเทศมีสัดส่วนการซื้อขายสูงสุด คิดเป็น 57.4% ตามด้วย ผู้ลงทุนสถาบันในประเทศ คิดเป็น 34.6% และผู้ลงทุนต่างประเทศ คิดเป็น 8.0%

	Volume		
	Buy	Sell	Total
Local Institutions	399,229	417,934	817,163
Local Investor	683,204	673,519	1,356,723
Foreign Investor	98,787	89,767	188,554



Trading Channel

ผู้ลงทุนในประเทศ มีสัดส่วนการซื้อขายผ่านระบบอินเทอร์เน็ต คิดเป็น 33.55%