

Price Movement

ดัชนี SET50 เคลื่อนไหวในกรอบแคบตลอดเดือน โดยเป็นไปในทิศทางเดียวกับตลาดหุ้นต่างประเทศ โดยมีปัจจัยหลักมาจากสถานการณ์ทางการเมืองในยูเครนและโรเมเนีย และจากการที่สหรัฐฯ เปิดเผยข้อมูลเศรษฐกิจที่ผันผวน ขณะที่ปัจจัยการเมืองภายในประเทศที่ผ่อนคลายลงก็ช่วยหนุนตลาดให้ปรับตัวขึ้น

SET50 ปรับตัวเพิ่มขึ้นจากเดือนก่อน 36.25 จุด หรือ +3.87% ขณะที่ S50M14 (Active series) ปรับตัวเพิ่มขึ้นจากเดือนก่อน 42.70 จุด หรือ +4.61% ซึ่งสอดคล้องกับทิศทางของ SET50

	High	Low	Settlement Price	Change (points)	Change %
SET50	931.77	909.96	935.76	36.25	3.87
S50H14	935.30	894.00	934.14	43.04	4.61
S50M14	929.50	887.00	926.70	42.70	4.61
S50U14	923.00	881.40	920.30	40.50	4.40
S50Z14	921.30	883.20	919.50	40.30	4.38
S50J14	928.40	897.60	927.00	41.00	4.42
S50H15	917.30	907.00	917.00	-	-
S50K14	-	-	926.10	36.80	3.97

*** Change : เปรียบเทียบกับราคาปิดและราคา Settlement price ของ SET50 และ SET50 Index Futures ของเดือนก่อนหน้า

Trading Statistics

ตลาดสัญญาซื้อขายล่วงหน้ามีปริมาณการซื้อขายในเดือน มี.ค. รวมทั้งสิ้น 1,485,366 สัญญา โดยปริมาณการซื้อขายส่วนใหญ่เป็นของ Single Stock Market โดยมีการซื้อขายทั้งสิ้นเท่ากับ 962,829 สัญญา หรือคิดเป็น 64.82% ของทั้งตลาด ตามด้วย Equity Index Market โดยมีการซื้อขายทั้งสิ้นเท่ากับ 367,741 สัญญา, Metal Market มีการซื้อขาย 139,226 สัญญา, Currency Market มีการซื้อขาย 12,272 สัญญา และ Energy Market มีการซื้อขาย 3,298 สัญญา ตามลำดับ

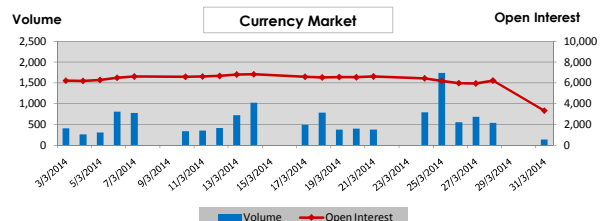
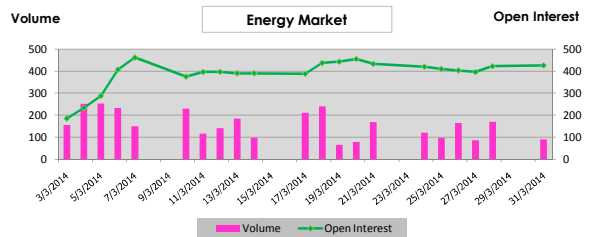
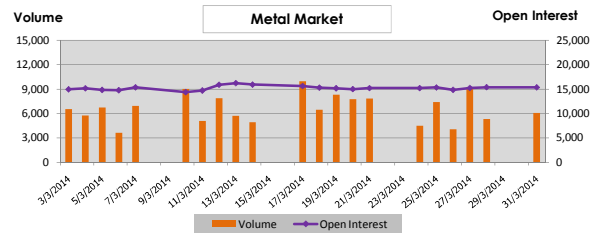
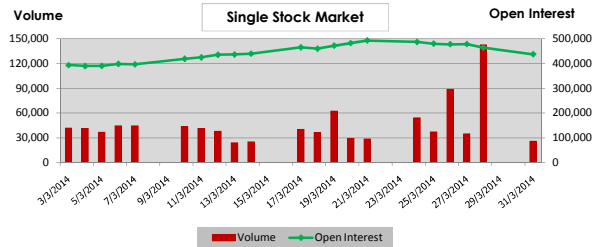
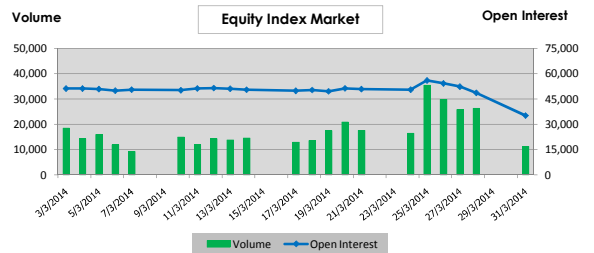
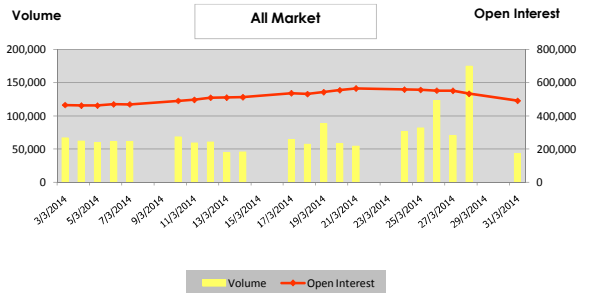
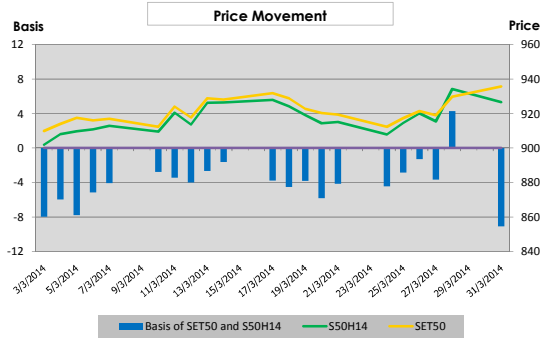
ทั้งนี้ ปริมาณการซื้อขายเฉลี่ยต่อวันในเดือนมีนาคม เท่ากับ 70,732 สัญญา เพิ่มขึ้น 26,986 สัญญา หรือเท่ากับ +61.69% เมื่อเทียบกับเดือนก่อนหน้า

	Volume (Contracts)		Open Interest
	Average	Total	
Equity Index Market	17,511	367,741	35,221
SET50 Futures	17,234	361,904	34,110
Sector Futures	0	0	0
SET50 Options	278	5,837	1,111
- Call	118	2,472	525
- Put	160	3,365	586
Single Stock Market	45,849	962,829	436,910
Metal Market	6,630	139,226	15,354
- 50 Baht Gold Futures	1,074	22,549	4,941
- 10 Baht Gold Futures	5,556	116,675	10,406
- Silver Futures	0	2	7
Energy Market	157	3,298	426
Currency Market	584	12,272	3,328
Total All Market	70,732	1,485,366	491,239

Series Comparison

สัญญาที่มีการซื้อขายมากที่สุดในเดือนนี้ สำหรับ SET50 Index Futures ได้แก่ S50H14 ขณะที่ SET50 Index Options ที่มีการซื้อขายสูงสุดได้แก่ S50H14C925 โดยมีอัตรา Put/Call ratio อยู่ที่ประมาณ 1.36 เท่า สำหรับ Single Stock Futures, Metal Futures, Oil Futures และ USD Futures สัญญาที่มีการซื้อขายสูงสุดได้แก่ BLANDH14, GF10J14, BRJ14 และ USDH14 ตามลำดับ

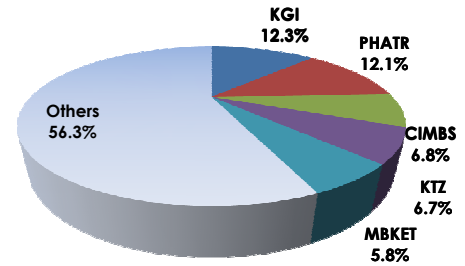
	Volume		Open Interest	
	Contracts	%	Contracts	%
SET50 Index Futures (Most Active)				
S50H14	248,385	68.63	-	-
S50M14	108,702	30.04	32,772	96.08
S50U14	3,994	1.10	1,059	3.10
Total SET50 Index Futures	361,904	100.00	34,110	100.00
Single Stock Futures (Most Active)				
BLANDH14	150,229	15.60	-	-
JASH14	53,349	5.54	-	-
JASU14	49,411	5.13	32,543	7.45
Total Single Stock Futures	962,829	100.00	436,910	100.00
SET50 Index Options (Most Active)				
S50H14C925	936	16.04	-	-
S50H14P900	787	13.48	-	-
S50H14P925	697	11.94	-	-
Total SET50 Index Options	5,837	100.00	1,111	100.00
Metal Futures (Most Active)				
GF10J14	88,446	63.53	5,500	35.82
GF10M14	21,907	15.73	3,747	24.40
GFJ14	16,640	11.95	2,694	17.55
Total Metal Futures	139,226	100.00	15,354	100.00
Oil Futures (Most Active)				
BRJ14	1,921	58.25	280	65.73
BRH14	993	30.11	-	-
BRK14	380	11.52	145	34.04
Total Oil Futures	3,298	100.00	426	100.00
USD Futures (Most Active)				
USDH14	7,655	62.38	-	-
USDM14	3,321	27.06	2,116	63.58
USDJ14	1,212	9.88	1,168	35.10
Total USD Futures	12,272	100.00	3,328	100.00
All Market	1,485,366	100.00	491,239	100.00



Broker Rank

บล.เคจีไอ มีสัดส่วนการซื้อขายสูงสุด ตามด้วย บล.ภัทร บล.ซีไอเอ็มบี บล.เคที ซีมิโก้ และบล.เมย์แบงก์ กิมเอ็ง ตามลำดับ โดยสมาชิกที่มีการซื้อขายสูงสุด 5 อันดับแรกมีการซื้อขายรวมกัน คิดเป็น 43.7% ของตลาด

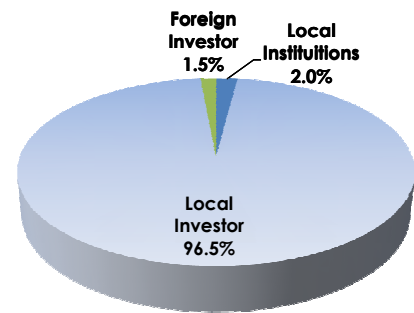
Top 10 Active Brokers			
Rank	Broker	Volume	%
1	KGI	365,116	12.29
2	PHATR	358,678	12.07
3	CIMBS	202,793	6.83
4	KTZ	197,756	6.66
5	MBKET	173,552	5.84
6	KS	172,703	5.81
7	RHBOS	152,464	5.13
8	SCBS	104,386	3.51
9	MTSGF	94,222	3.17
10	ASP	88,667	2.98



No. of Account Opened

ผู้ลงทุนในประเทศมีสัดส่วนของจำนวนการเปิดบัญชีซื้อขายสูงสุด คิดเป็น 96.5% ตามด้วยผู้ลงทุนสถาบันในประเทศ และผู้ลงทุนต่างประเทศ คิดเป็น 2.0% และ 1.5% ตามลำดับ

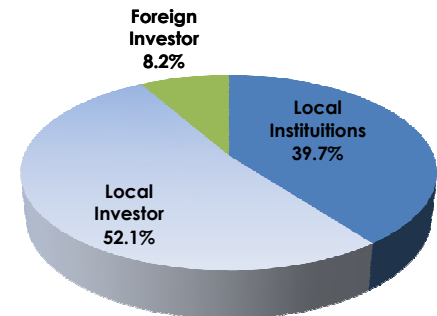
	Mar-14	Feb-14	Change
Local Institutions	1,826	1,812	14
Local Investor	86,927	86,107	820
Foreign Investor	1,313	1,313	0
Total	90,066	89,232	834



Investor Type

ผู้ลงทุนในประเทศมีสัดส่วนการซื้อขายสูงสุด คิดเป็น 52.1% ตามด้วยผู้ลงทุนสถาบันในประเทศ คิดเป็น 39.7% และผู้ลงทุนต่างประเทศ คิดเป็น 8.2%

	Volume		
	Buy	Sell	Total
Local Institutions	546,822	633,126	1,179,948
Local Investor	816,195	730,447	1,546,642
Foreign Investor	122,349	121,793	244,142



Trading Channel

ผู้ลงทุนในประเทศ มีสัดส่วนการซื้อขายผ่านระบบอินเทอร์เน็ต คิดเป็น 23.38%