

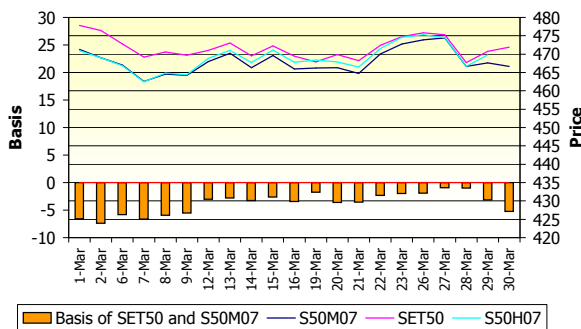
TFEX Monthly Market Report (March 2007)

Price Movement

ดัชนี SET50 เคลื่อนไหวค่อนข้างทรงตัว โดยได้รับผลกระทบจากความไม่ชัดเจนทางการเมือง และภาวะเศรษฐกิจที่ส่อเค้าว่าจะซบเซาลง โดยค่า Basis ระหว่างดัชนี SET50 กับ S50M07 อยู่ในช่วง -7.40 ถึง -0.93 จุด

| | High | Low | Settlement Price | Change |
|--------|-------|-------|------------------|--------|
| S50H07 | 476.1 | 462.4 | 469.79 | 0.09 |
| S50M07 | 475.0 | 462.5 | 466.7 | - 3.5 |
| S50U07 | 475.4 | 463.1 | 466.5 | 1.5 |
| S50Z07 | 475.2 | 466.0 | 470.0 | 0.2 |
| S50H08 | 471.0 | 467.5 | 467.4 | N/A |

SET50 vs Futures



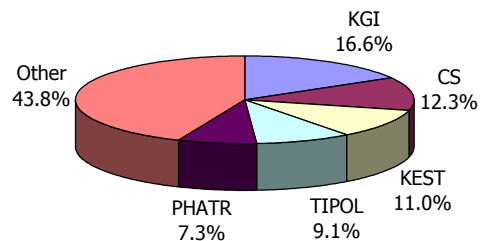
Series Comparison

S50H07 เป็นสัญญาที่มีการซื้อขายมากที่สุดในเดือนนี้ คิดเป็นร้อยละ 51 ของสัญญาที่ซื้อขายทั้งหมด โดยจำนวน Open Interest ปรับลดลงค่อนข้างมากจากการที่ S50H07 หมดอายุลง

| | Volume | | Open Interests | |
|--------|--------|---------|----------------|---------|
| | Amount | % | Amount | Change |
| S50H07 | 23,232 | 51.58% | - | - 6,192 |
| S50M07 | 21,508 | 47.75% | 5,651 | 4,577 |
| S50U07 | 252 | 0.56% | 268 | 154 |
| S50Z07 | 34 | 0.08% | 72 | 20 |
| S50H08 | 14 | 0.03% | 5 | 5 |
| Total | 45,040 | 100.00% | 5,996 | - 1,436 |

Broker Rank

กลุ่มสมาชิกที่มีปริมาณการซื้อขายสูงสุด 5 อันดับแรก ได้แก่ KGI, CS, KEST, TIPOLO, PHATR โดยมีสัดส่วนการซื้อขายร้อยละ 56.2 ของปริมาณการซื้อขายรวมของตลาด สำหรับปริมาณการซื้อขายที่เหลือเป็นของสมาชิกอีก 18 ราย



Trading Statistics

SET50 Index Futures มีปริมาณการซื้อขายรวมทั้งสิ้น 45,040 สัญญา คิดเป็นมูลค่า 21,109 ล้านบาท คิดเป็นค่าเฉลี่ยวันละ 2,144 สัญญา หรือ 1,005 ล้านบาท โดยเพิ่มขึ้นจากเดือนก่อนที่มีปริมาณการซื้อขายเฉลี่ยที่ 2,089 สัญญา หรือเพิ่มขึ้นเท่ากับร้อยละ 2.63

| | 2007 | Mar-07 | Change MoM | |
|------------------------|---------|--------|------------|-------|
| | | | Amount | % |
| Volume | | | | |
| Total | 148,263 | 45,040 | 3,250 | 7.78% |
| Daily Average | 2,391 | 2,144 | 55 | 2.63% |
| Value (Million) | | | | |
| Total | 68,639 | 21,109 | 1,242 | 6.25% |
| Daily Average | 1,107 | 1,005 | 12 | 1.21% |

Investor Type

นักลงทุนทั่วไปเป็นผู้ทำการซื้อขายสูงสุดด้วยสัดส่วนร้อยละ 47.1 นักลงทุนสถาบันในประเทศมีสัดส่วนร้อยละ 20.4 และนักลงทุนต่างชาติร้อยละ 32.5

