

Price Movement

ดัชนี SET50 เคลื่อนไหวในกรอบแคบแคบในแดนบวกสลับแดนลบ ซึ่งเป็นไปในทิศทางเดียวกับตลาดหุ้นต่างประเทศ ขณะที่ มีเม็ดเงินจากกองทุนรวมหุ้นระยะยาว (LTF) และกองทุนรวมหุ้นเพื่อการเลี้ยงชีพ (RMF) เข้ามาในช่วงปลายเดือนช่วยหนุนตลาดให้ปรับตัวเพิ่มขึ้น

SET50 ปรับตัวเพิ่มขึ้นจากเดือนก่อน 37.15 จุด หรือ 7.68% ขณะที่ S50Z09 (Nearest series) ปรับตัวเพิ่มขึ้นจากเดือนก่อน 45.06 จุด หรือ 9.37% ซึ่งสอดคล้องกับทิศทางของ SET50

	High	Low	Settlement Price	Change (points)	Change %
SET50	526.89	486.96	520.69	37.15	7.68
S50Z09	526.50	480.70	526.16	45.06	9.37
S50H10	525.00	479.90	515.60	37.60	7.87
S50M10	524.00	478.00	514.00	37.00	7.76
S50U10	521.00	478.30	512.00	36.00	7.56
S50Z10	520.90	512.70	513.00	-	-

\*\*\* Change : เปลี่ยนขึ้น/ลงจากวันก่อนหน้า Settlement price ของ SET50 และ SET50 Index Futures ของเดือนก่อนหน้า

Trading Statistics

ตลาดอนุพันธ์มีปริมาณการซื้อขายในเดือนธ.ค. รวมทั้งสิ้น 297,026 สัญญา คิดเป็นมูลค่า 167,318.47 ล้านบาท ปริมาณการซื้อขายส่วนใหญ่เป็นของ SET50 Index Futures คิดเป็น 64.60% ของทั้งหมด โดยมีการซื้อขายทั้งสิ้นเท่ากับ 191,892 สัญญา คิดเป็นมูลค่า 96,405.51 ล้านบาท SET50 Index Options มีการซื้อขาย 9,947 สัญญา คิดเป็นมูลค่า 18.57 ล้านบาท Single Stock Futures มีการซื้อขาย 17,958 สัญญา คิดเป็นมูลค่า 610.85 ล้านบาท และ Gold Futures มีการซื้อขาย 77,229 สัญญา คิดเป็นมูลค่า 70,283.53 ล้านบาท

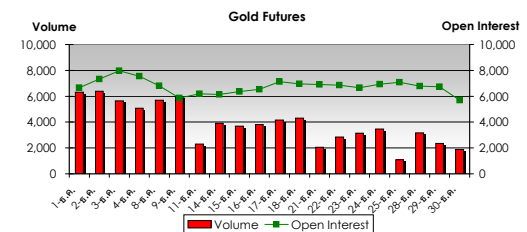
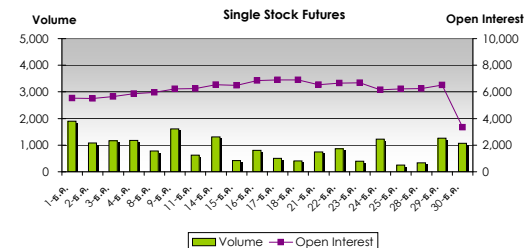
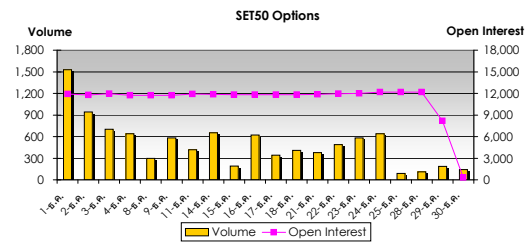
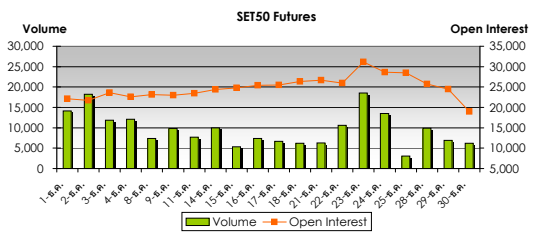
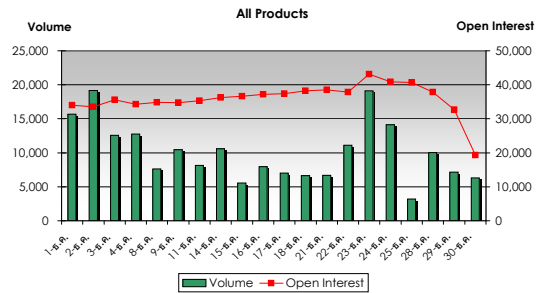
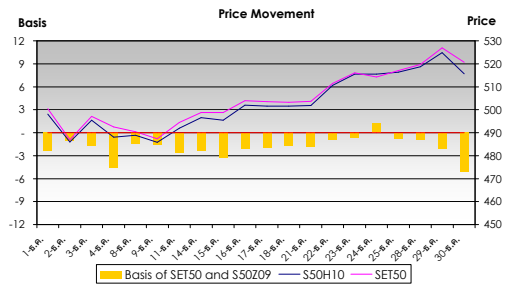
ทั้งนี้ ปริมาณการซื้อขายเฉลี่ยต่อวันในเดือนธันวาคมเท่ากับ 14,851 สัญญา หรือคิดเป็นมูลค่า 8,365.92 ล้านบาท ลดลงเท่ากับ 1,818 สัญญา หรือคิดเป็นมูลค่า 483.76 ล้านบาท เมื่อเทียบกับเดือนก่อนหน้า และปริมาณการซื้อขายเฉลี่ยต่อวันในรอบปี 2552 เท่ากับ 12,771 สัญญา หรือคิดเป็นมูลค่า 5,588.62 ล้านบาท

	Volume (Contracts)		Value (M.Baht)		Open Interest
	Average	Total	Average	Total	
SET50 Futures	9,595	191,892	4,820.28	96,405.51	18,961
SET50 Options	497	9,947	0.93	18.57	302
Call	248	4,952	0.50	9.97	145
Put	250	4,995	0.43	8.60	157
<b>Total SET50 Index Market</b>	<b>10,092</b>	<b>201,839</b>	<b>4,821.20</b>	<b>96,424.09</b>	<b>19,263</b>
ADVANCH Futures	24	485	2.02	40.43	55
BANPU Futures	3	53	1.47	29.43	6
BAY Futures	10	200	0.21	4.23	8
BBL Futures	-	-	-	-	-
ITD Futures	180	3,597	0.53	10.62	1,369
KBANK Futures	1	20	0.08	1.69	-
KTB Futures	268	5,366	2.62	52.43	330
LH Futures	53	1,059	0.34	6.75	237
PTEP Futures	113	2,258	15.68	313.66	230
PTT Futures	11	215	2.51	50.19	27
QH Futures	69	1,385	0.18	3.62	569
SCB Futures	-	5	0.02	0.42	-
SCC Futures	2	41	0.47	9.36	1
TTA Futures	164	3,274	4.40	88.00	505
<b>Total Stock Market</b>	<b>898</b>	<b>17,958</b>	<b>30.54</b>	<b>610.85</b>	<b>3,337</b>
Gold Futures	3,861	77,229	3,514.18	70,283.53	5,681
<b>Total Gold Market</b>	<b>3,861</b>	<b>77,229</b>	<b>3,514.18</b>	<b>70,283.53</b>	<b>5,681</b>
<b>Total All Market</b>	<b>14,851</b>	<b>297,026</b>	<b>8,365.92</b>	<b>167,318.47</b>	<b>28,281</b>

Series Comparison

สัญญาที่มีการซื้อขายมากที่สุดในเดือนนี้ สำหรับ SET50 Index Futures ได้แก่ S50Z09 ขณะที่ SET50 Call Options ที่มีการซื้อขายสูงสุดได้แก่ S50Z09C500, Put Options ที่มีการซื้อขายสูงสุดได้แก่ S50Z09P490 โดยมีอัตรา Put/Call ratio อยู่ที่ประมาณ 1.01 เท่า สำหรับ Stock Futures ที่มีการซื้อขายสูงสุดได้แก่ KTBZ09 และ Gold Futures สัญญา GFZ09 เป็นสัญญาที่มีการซื้อขายมากที่สุด

	Volume		Open Interest	
	Contracts	%	Contracts	%
<b>SET50 Index Futures</b>				
S50Z09	134,162	69.92	-	-
S50H10	55,644	29.00	17,780	93.77
S50M10	1,856	0.97	1,059	5.59
S50U10	210	0.11	116	0.61
S50Z10	20	0.01	6	0.03
<b>Total SET50 Futures</b>	<b>191,892</b>	<b>100.00</b>	<b>18,961</b>	<b>100.00</b>
<b>SET50 Index Call Options (Most Active)</b>				
S50Z09C500	1,922	38.81	-	-
S50Z09C510	1,159	23.40	-	-
S50Z09C490	610	12.32	-	-
<b>Total SET50 Call Options</b>	<b>4,952</b>	<b>100.00</b>	<b>145</b>	<b>100.00</b>
<b>SET50 Index Put Options (Most Active)</b>				
S50Z09P490	1,253	25.09	-	-
S50Z09P500	1,048	20.98	-	-
S50Z09P460	706	14.13	-	-
<b>Total SET50 Put Options</b>	<b>4,995</b>	<b>100.00</b>	<b>157</b>	<b>100.00</b>
<b>Single Stock Futures (Most Active)</b>				
KTBZ09	4,909	27.34	-	-
TTAZ09	2,575	14.34	-	-
ITDZ09	2,372	13.21	-	-
<b>Total Single Stock Futures</b>	<b>17,958</b>	<b>100.00</b>	<b>3,337</b>	<b>100.00</b>
<b>Gold Futures</b>				
GFZ09	37,732	48.86	-	-
GFG10	34,137	44.20	4,406	77.56
GFJ10	5,271	6.83	1,207	21.25
GFM10	89	0.12	68	1.20
<b>Total Gold Futures</b>	<b>77,229</b>	<b>100.00</b>	<b>5,681</b>	<b>100.00</b>

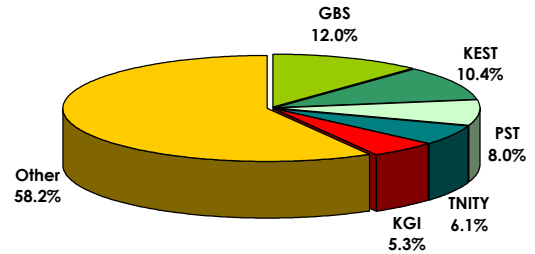


## Broker Rank

บล. โกลเบส มีสัดส่วนการซื้อขายสูงสุด ตามด้วย บล.กิมเอ็ง บล. ฟิลลิป บล.ทรินิตี้ และบล. เคจีไอ ตามลำดับ โดยสมาชิกที่มีการซื้อขายสูงสุด 5 อันดับแรกมีการซื้อขาย รวมกัน คิดเป็น 41.8% ของตลาด

ทั้งนี้ บล. กิมเอ็ง มีสัดส่วนการซื้อขายสูงสุดในรอบปี 2552 โดยมีสัดส่วนการซื้อขาย รวม คิดเป็น 10.8% ตามด้วย บล.ฟิลลิป และบล.เคจีไอ คิดเป็น 9.8% และ 7.8% ตามลำดับ

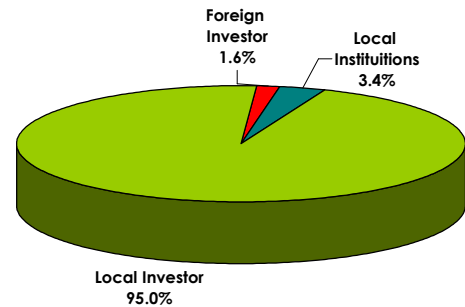
Top 10 Active Brokers			
Rank	Broker	Volume	%
1	GBS	71,340	12.0
2	KEST	61,621	10.4
3	PST	47,509	8.0
4	TNITY	36,187	6.1
5	KGI	31,455	5.3
6	PHATR	26,753	4.5
7	CS	23,432	3.9
8	ASP	22,976	3.9
9	TCAF	21,665	3.7
10	KTZ	21,425	3.6



## No. of Account Opened

ผู้ลงทุนในประเทศมีสัดส่วนของจำนวนการเปิดบัญชีซื้อขายสูงสุด คิดเป็น 95.0% ตามด้วยผู้ลงทุนสถาบันในประเทศ และผู้ลงทุนต่างประเทศ คิดเป็น 3.4% และ 1.6% ตามลำดับ

	Dec-09	Nov-09	Change
Local Institutions	1,008	955	53
Local Investor	28,066	27,097	969
Foreign Investor	472	465	7
<b>Total</b>	<b>29,546</b>	<b>28,517</b>	<b>1,029</b>



## Investor Type

ผู้ลงทุนในประเทศมีสัดส่วนการซื้อขายสูงสุด คิดเป็น 54.2% ตามด้วยผู้ลงทุนสถาบันในประเทศ คิดเป็น 31.3% และผู้ลงทุนต่างประเทศ คิดเป็น 14.6% ซึ่งมีสัดส่วนใกล้เคียงกับปริมาณการซื้อขายในรอบปี 2552 ที่ผู้ลงทุนในประเทศมีสัดส่วนการซื้อขาย คิดเป็น 60.3% ผู้ลงทุนสถาบันในประเทศ และผู้ลงทุนต่างประเทศ คิดเป็น 28.4% และ 11.3% ตามลำดับ

	Volume		
	Buy	Sell	Total
Local Institutions	89,406	96,256	185,662
Local Investor	164,899	157,000	321,899
Foreign Investor	42,721	43,770	86,491

