

Price Movement

ดัชนี SET50 เคลื่อนไหวในทิศทางที่สอดคล้องกับตลาดหุ้นในภูมิภาค โดยในช่วงต้นเดือนเคลื่อนไหวในกรอบแคบแคบ หากในช่วงปลายเดือนปรับตัวเพิ่มขึ้นค่อนข้างแรง เนื่องจากแนวโน้มการฟื้นตัวของเศรษฐกิจฝั่งสหรัฐและยุโรปยังคงค่อนข้างอ่อนแอ ได้สร้างความวิตกกังวลให้กับนักลงทุนในตลาดหุ้นสหรัฐและยุโรปมากกว่าเอเชียที่มีภาพการฟื้นตัวของเศรษฐกิจที่แข็งแกร่งกว่า ประกอบกับแนวโน้มการปรับขึ้นอัตราดอกเบี้ยเพื่อความสมดุลสภาพทางการเงินเพื่อ ให้ความทุนให้กระแสเงินทุนไหลเข้ามาลงทุนในภูมิภาคเอเชีย รวมถึงตลาดหุ้นไทยอย่างค่อนเนื่อง

SET50 ปรับตัวเพิ่มขึ้นจากเดือนก่อน 38.84 จุด หรือ 6.65% ขณะที่ S50U10 (Nearest series) ปรับตัวเพิ่มขึ้นจากเดือนก่อน 45.00 จุด หรือ 7.81% ซึ่งสอดคล้องกับทิศทางของ SET50

	High	Low	Settlement Price	Change (points)	Change %
SET50	622.67	585.69	622.67	38.84	6.65
S50U10	622.00	577.00	621.40	45.00	7.81
S50Z10	621.00	576.00	620.70	46.00	8.00
S50H11	618.00	572.00	616.70	45.70	8.00
S50M11	617.60	572.10	617.60	47.60	8.35

*** Change : เปลี่ยนเทียบกับราคารับและราคา Settlement price ของ SET50 และ SET50 Index Futures ของเดือนก่อนหน้า

Trading Statistics

ตลาดอนุพันธ์มีปริมาณการซื้อขายในเดือนส.ค. รวมทั้งสิ้น 316,330 สัญญา คิดเป็นมูลค่า 152,982.66 ล้านบาท ปริมาณการซื้อขายส่วนใหญ่เป็นของ SET50 Index Futures คิดเป็น 50.39% ของทั้งหมด โดยมีการซื้อขายทั้งสิ้นเท่ากับ 159,398 สัญญา คิดเป็นมูลค่า 95,147.32 ล้านบาท SET50 Index Options มีการซื้อขาย 7,326 สัญญา คิดเป็นมูลค่า 22.23 ล้านบาท Single Stock Futures มีการซื้อขาย 72,185 สัญญา คิดเป็นมูลค่า 1,060.76 ล้านบาท และ Gold Futures มีการซื้อขาย 77,421 สัญญา คิดเป็นมูลค่า 56,752.35 ล้านบาท

ทั้งนี้ ปริมาณการซื้อขายเฉลี่ยต่อวันในเดือนสิงหาคมเท่ากับ 15,816 สัญญา หรือคิดเป็นมูลค่า 7,649.13 ล้านบาท เพิ่มขึ้นเท่ากับ 1,862 สัญญา หรือเท่ากับ 919.63 ล้านบาท เมื่อเทียบกับเดือนก่อนหน้า และปริมาณการซื้อขายเฉลี่ยต่อวันในช่วง 8 เดือนแรกของปีเท่ากับ 15,941 สัญญา หรือคิดเป็นมูลค่า 8,132.37 ล้านบาท

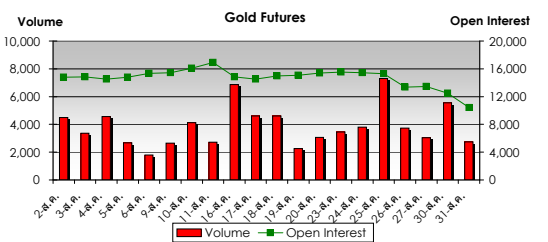
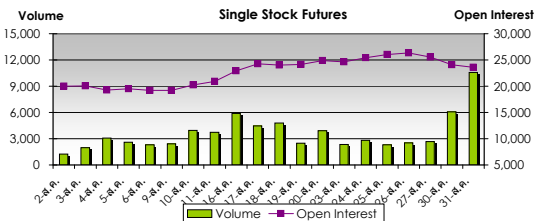
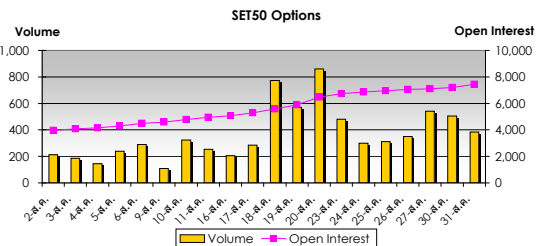
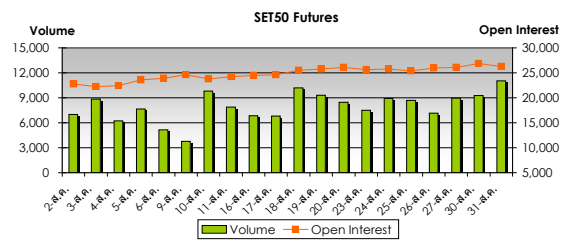
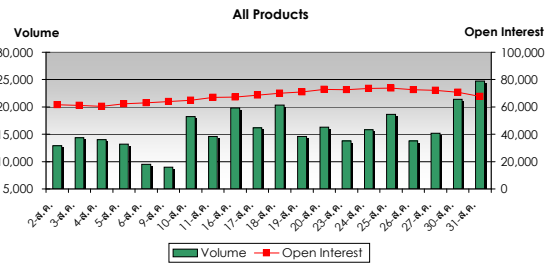
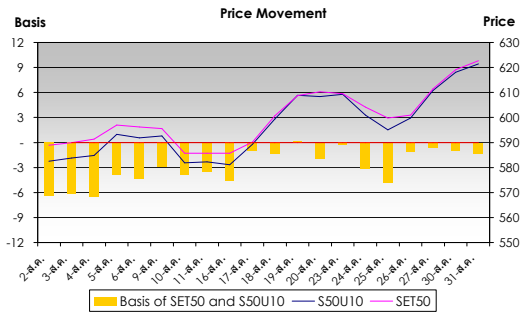
	Volume (Contracts)		Value (M.Baht)		Open Interest
	Average	Total	Average	Total	
SET50 Futures	7,970	159,398	4,757.37	95,147.32	26,296
SET50 Options	366	7,326	1.11	22.23	7,436
Call	190	3,801	0.74	14.82	3,386
Put	176	3,525	0.37	7.41	4,050
Total SET50 Index Market	8,336	166,724	4,758.48	95,169.55	33,732
ADVANC Futures	10	193	0.94	18.82	66
BANPU Futures	3	50	1.55	30.99	40
BAY Futures	6	116	0.12	2.38	107
BBL Futures	1	18	0.13	2.53	407
ITD Futures	743	14,856	2.39	47.71	9,231
KBANK Futures	1	20	0.10	2.10	15
KTB Futures	2,348	46,955	30.83	616.51	8,373
LH Futures	143	2,863	0.87	17.41	1,178
PTTEP Futures	60	1,207	8.85	177.04	647
PTT Futures	10	197	2.54	50.89	119
QH Futures	112	2,240	0.27	5.32	1,856
SCB Futures	2	32	0.15	2.95	20
SCC Futures	0	8	0.11	2.21	5
TTA Futures	172	3,430	4.19	83.90	1,541
Total Stock Market	3,609	72,185	53.04	1,060.76	23,605
Gold Futures	3,871	77,421	2,837.62	56,752.35	10,395
Total Gold Market	3,871	77,421	2,837.62	56,752.35	10,395
Total All Market	15,816	316,330	7,649.13	152,982.66	67,732

Series Comparison

สัญญาที่มีการซื้อขายมากที่สุดในเดือนนี้ สำหรับ SET50 Index Futures ได้แก่ S50U10 ขณะที่ SET50 Call Options ที่มีการซื้อขายสูงสุดได้แก่ S50U10C550, Put Options ที่มีการซื้อขายสูงสุดได้แก่ S50U10P540 โดยมีอัตรา Put/Call ratio อยู่ที่ประมาณ 0.99 เท่า สำหรับ Stock Futures ที่มีการซื้อขายสูงสุดได้แก่ KTBUI0 และ Gold Futures สัญญา GFQ10 เป็นสัญญาที่มีการซื้อขายมากที่สุดใน

	Volume		Open Interest	
	Contracts	%	Contracts	%
SET50 Index Futures				
S50U10	141,809	88.97	23,032	87.59
S50Z10	16,826	10.56	2,825	10.74
S50H11	602	0.38	360	1.37
S50M11	161	0.10	79	0.30
Total SET50 Futures	159,398	100.00	26,296	100.00
SET50 Index Call Options (Most Active)				
S50U10C600	837	22.02	620	18.31
S50U10C610	802	21.10	439	12.97
S50U10C590	396	10.42	288	8.51
Total SET50 Call Options	3,801	100.00	3,386	100.00
SET50 Index Put Options (Most Active)				
S50U10P580	747	21.19	465	11.48
S50U10P610	593	16.82	374	9.23
S50U10P600	528	14.98	374	9.23
Total SET50 Put Options	3,525	100.00	4,050	100.00
Single Stock Futures (Most Active)				
KTBUI0	42,489	58.86	6,702	28.39
ITDU10	11,394	15.78	6,480	27.45
KTBZ10	4,465	6.19	1,668	7.07
Total Single Stock Futures	72,185	100.00	23,605	100.00
Gold Futures				
GFQ10	30,033	38.79	-	-
GFV10	20,722	26.77	5,305	51.03
GF10Q10	9,167	11.84	-	-
Total Gold Futures	77,421	100.00	10,395	100.00

Disclaimer: This document provides general information only. It should not be considered as an investment advice. Although every attempt has been made to ensure the accuracy of the information, TFEX and its affiliates assume no responsibility for any error

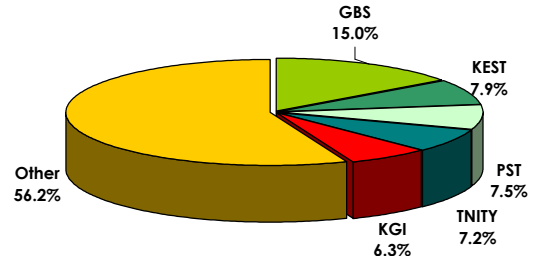


Broker Rank

บล. โกลเบล็ก มีสัดส่วนการซื้อขายสูงสุด ตามด้วย บล. ฟิลลิป บล.กิมเฮ็ง บล.ทรีดีดี และ บล.เคจีไอ ตามลำดับ โดยสมาชิกที่มีการซื้อขายสูงสุด 5 อันดับแรกมีการซื้อขายรวมกัน คิดเป็น 43.8% ของตลาด

ทั้งนี้ บล. โกลเบล็ก มีสัดส่วนการซื้อขายสูงสุดในช่วง 8 เดือนแรกของปี โดยมีสัดส่วนการซื้อขายรวม คิดเป็น 12.8% ตามด้วย บล. ฟิลลิป และบล.กิมเฮ็ง คิดเป็น 8.5% และ 8.4% ตามลำดับ

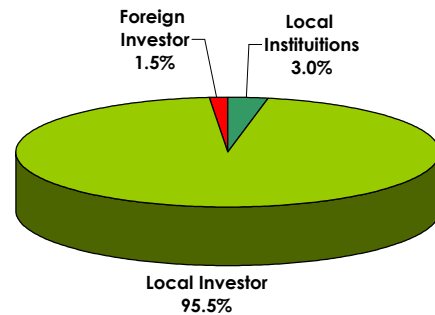
Top 10 Active Brokers			
Rank	Broker	Volume	%
1	GBS	94,904	15.0
2	PST	49,718	7.9
3	KEST	47,609	7.5
4	TNITY	45,328	7.2
5	KGI	39,558	6.3
6	MTSGF	29,949	4.7
7	ASP	29,748	4.7
8	PHATR	25,477	4.0
9	KTZ	23,008	3.6
10	AFC	20,935	3.3



No. of Account Opened

ผู้ลงทุนในประเทศมีสัดส่วนของจำนวนการเปิดบัญชีซื้อขายสูงสุด คิดเป็น 95.5% ตามด้วยผู้ลงทุนสถาบันในประเทศ และผู้ลงทุนต่างประเทศ คิดเป็น 3.0% และ 1.5% ตามลำดับ

	Aug-10	Jul-10	Change
Local Institutions	1,119	1,117	2
Local Investor	35,699	34,597	1,102
Foreign Investor	554	549	5
Total	37,372	36,263	1,109



Investor Type

ผู้ลงทุนในประเทศมีสัดส่วนการซื้อขายสูงสุด คิดเป็น 55.1% ตามด้วยผู้ลงทุนสถาบันในประเทศ คิดเป็น 37.0% และผู้ลงทุนต่างประเทศ คิดเป็น 7.9% ซึ่งมีสัดส่วนใกล้เคียงกับปริมาณการซื้อขายในช่วง 8 เดือนแรกของปี ที่ผู้ลงทุนในประเทศมีสัดส่วนการซื้อขาย คิดเป็น 57.1% ผู้ลงทุนสถาบันในประเทศ และผู้ลงทุนต่างประเทศ คิดเป็น 32.5% และ 10.4% ตามลำดับ

	Volume		
	Buy	Sell	Total
Local Institutions	116,143	117,908	234,051
Local Investor	172,404	176,175	348,579
Foreign Investor	27,783	22,247	50,030

