

**Price Movement**

ดัชนี SET50 เคลื่อนไหวในแนบวงสลับแดนตลอดทั้งเดือน เนื่องจากนักลงทุนยังคงรอดูมาตรการการแก้ปัญหาค่าเงินบาทที่แข็งค่า อีกทั้งกระแสเงินลงทุนที่ไหลเข้ามาในภูมิภาคเอเชียและตลาดหุ้นไทย ก็เริ่มชะลอการลงทุนและมีการขายทำกำไรออกมา นอกจากนี้ ความไม่มั่นใจเกี่ยวกับขนาดของมาตรการผ่อนคลายนโยบายเชิงปริมาณรอบที่ 2 ของธนาคารกลางสหรัฐฯ ก็ส่งผลทำให้ดัชนีปรับตัวขึ้นไปได้ไม่สูงมาก

SET50 ปรับตัวเพิ่มขึ้นจากเดือนก่อน 3.10 จุด หรือ 0.46% ขณะที่ S50Z10 (Nearest series) ปรับตัวลดลงจากเดือนก่อน 1.70 จุด หรือ -0.25%

	High	Low	Settlement Price	Change (points)	Change %
SET50	692.32	666.06	677.52	3.10	0.46
S50Z10	699.60	660.00	675.50	-1.70	-0.25
S50H11	698.20	659.00	674.90	-0.50	-0.07
S50M11	697.20	657.80	674.50	0.50	0.07
S50U11	695.00	659.00	672.20	-1.30	-0.19

\*\*\* Change : เปลี่ยนเทียบกับราคารายวัน Settlement price ของ SET50 และ SET50 Index Futures ของเดือนก่อนหน้า

**Trading Statistics**

ตลาดอนุพันธ์มีปริมาณการซื้อขายในเดือนค.ศ. รวมทั้งสิ้น 467,219 สัญญา โดยปริมาณการซื้อขายส่วนใหญ่เป็นของ SET50 Index Futures คิดเป็น 41.74% ของทั้งตลาด โดยมีการซื้อขายทั้งสิ้นเท่ากับ 195,024 สัญญา SET50 Index Options มีการซื้อขาย 5,345 สัญญา Single Stock Futures มีการซื้อขาย 137,871 สัญญา Gold Futures มีการซื้อขาย 128,959 สัญญา และ Interest Rate Futures มีการซื้อขาย 20 สัญญา

ทั้งนี้ ปริมาณการซื้อขายเฉลี่ยต่อวันในเดือนตุลาคมเท่ากับ 23,363 สัญญา ลดลงเท่ากับ 1,159 สัญญา เมื่อเทียบกับเดือนก่อนหน้า และปริมาณการซื้อขายเฉลี่ยต่อวันในช่วง 10 เดือนแรกของปีเท่ากับ 17,630 สัญญา

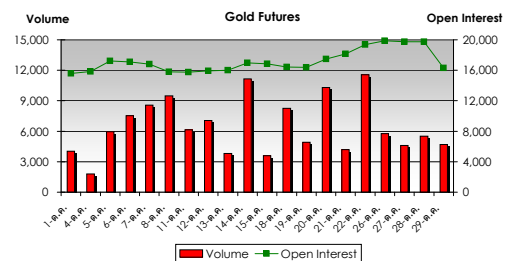
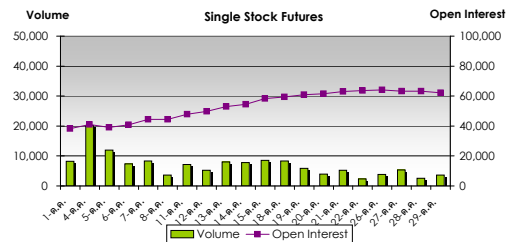
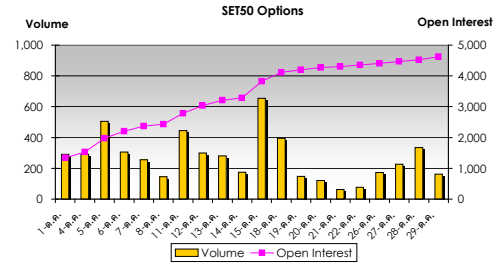
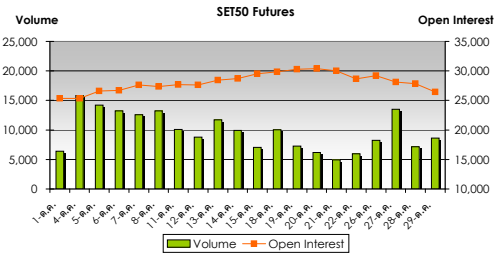
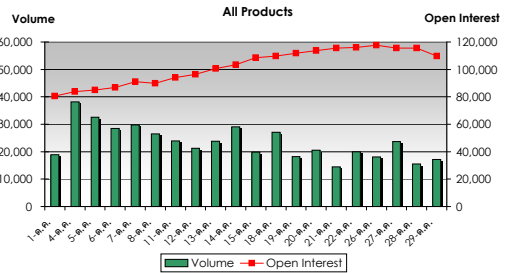
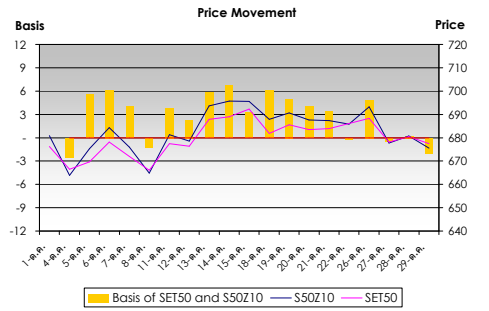
	Volume (Contracts)		Open Interest
	Average	Total	
SET50 Futures	9,751	195,024	26,453
SET50 Options	267	5,345	4,622
Call	138	2,767	2,336
Put	129	2,578	2,286
<b>Total SET50 Index Market</b>	<b>10,018</b>	<b>200,369</b>	<b>31,075</b>
ADVANC Futures	5	107	100
BANPU Futures	30	595	229
BAY Futures	23	463	149
BBL Futures	5	107	436
ITD Futures	2,576	51,518	24,399
KBANK Futures	5	96	40
KTB Futures	2,549	50,988	13,296
LH Futures	549	10,986	3,150
PITPE Futures	99	1,986	516
PTT Futures	15	293	161
QH Futures	823	16,453	17,292
SCB Futures	4	75	44
SCC Futures	3	54	43
ITA Futures	208	4,150	2,375
<b>Total Stock Market</b>	<b>6,894</b>	<b>137,871</b>	<b>62,230</b>
Gold Futures	6,448	128,959	16,320
<b>Total Gold Market</b>	<b>6,448</b>	<b>128,959</b>	<b>16,320</b>
Interest Rate Futures	3	20	12
<b>Total Interest Rate Market</b>	<b>3</b>	<b>20</b>	<b>12</b>
<b>Total All Market</b>	<b>23,363</b>	<b>467,219</b>	<b>109,637</b>

**Series Comparison**

สัญญาที่มีการซื้อขายมากที่สุดในเดือนนี้ สำหรับ SET50 Index Futures ได้แก่ S50Z10 ขณะที่ SET50 Call Options ที่มีการซื้อขายสูงสุดได้แก่ S50Z10C690, Put Options ที่มีการซื้อขายสูงสุดได้แก่ S50Z10P670 โดยมีอัตรา Put/Call ratio อยู่ที่ประมาณ 0.96 เท่า สำหรับ Stock Futures ที่มีการซื้อขายสูงสุดได้แก่ ITDZ10 และ Gold Futures สัญญา GFV10 เป็นสัญญาที่มีการซื้อขายมากที่สุด

	Volume		Open Interest	
	Contracts	%	Contracts	%
<b>SET50 Index Futures</b>				
S50Z10	179,392	91.98	24,532	92.74
S50H11	14,660	7.52	1,600	6.05
S50M11	716	0.37	223	0.84
S50U11	256	0.13	98	0.37
<b>Total SET50 Futures</b>	<b>195,024</b>	<b>100.00</b>	<b>26,453</b>	<b>100.00</b>
<b>SET50 Index Call Options (Most Active)</b>				
S50Z10C690	481	17.38	332	0.14
S50Z10C700	470	16.99	269	0.12
S50Z10C670	440	15.90	424	0.18
<b>Total SET50 Call Options</b>	<b>2,767</b>	<b>100.00</b>	<b>2,336</b>	<b>100.00</b>
<b>SET50 Index Put Options (Most Active)</b>				
S50Z10P670	767	29.75	622	0.27
S50Z10P690	283	10.98	231	0.10
S50Z10P660	274	10.63	218	0.10
<b>Total SET50 Put Options</b>	<b>2,578</b>	<b>100.00</b>	<b>2,286</b>	<b>100.00</b>
<b>Single Stock Futures (Most Active)</b>				
ITDZ10	51,274	37.19	24,173	38.84
KTBZ10	49,168	35.66	12,911	20.75
QHZ10	14,408	10.45	15,495	24.90
<b>Total Single Stock Futures</b>	<b>137,871</b>	<b>100.00</b>	<b>62,230</b>	<b>100.00</b>
<b>Gold Futures</b>				
GFV10	39,046	30.28	-	-
GFZ10	31,972	24.79	6,493	39.79
GF10Z10	20,005	15.51	4,472	27.40
<b>Total Gold Futures</b>	<b>128,959</b>	<b>100.00</b>	<b>16,320</b>	<b>100.00</b>
<b>Interest Rate Futures</b>				
TGBS210	20	100.00	12	100.00
TGBS111	-	-	-	-
<b>Total Interest Rate Futures</b>	<b>20</b>	<b>0.02</b>	<b>12</b>	<b>100.00</b>

**Disclaimer:** This document provides general information only. It should not be considered as an investment advice. Although every attempt has been made to ensure the accuracy of the information, TFEX and its affiliates assume no responsibility for any error

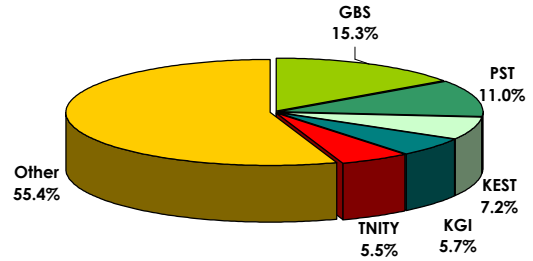


## Broker Rank

บล. โกลเบล็ก มีสัดส่วนการซื้อขายสูงสุด ตามด้วย บล. ฟิลลิป บล.กิมเฮ็ง บล.เคจีไอและบล.ทรีนิตี้ ตามลำดับ โดยสมาชิกที่มีการซื้อขายสูงสุด 5 อันดับแรกมีการซื้อขายรวมกัน คิดเป็น 55.4% ของตลาด

ทั้งนี้ บล. โกลเบล็ก มีสัดส่วนการซื้อขายสูงสุดในช่วง 10 เดือนแรกของปีนี้ โดยมีสัดส่วนการซื้อขายรวม คิดเป็น 13.2% ตามด้วย บล. ฟิลลิป และบล.กิมเฮ็ง คิดเป็น 9.0% และ 8.1% ตามลำดับ

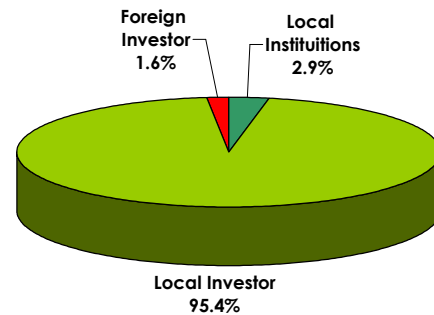
Top 10 Active Brokers			
Rank	Broker	Volume	%
1	GBS	143,162	15.3
2	PST	102,604	11.0
3	KEST	66,855	7.2
4	KGI	53,199	5.7
5	TNITY	51,316	5.5
6	PHATR	46,981	5.0
7	AFC	41,811	4.5
8	MTSGF	41,205	4.4
9	KTZ	35,323	3.8
10	BLS	28,479	3.1



## No. of Account Opened

ผู้ลงทุนในประเทศมีสัดส่วนของจำนวนการเปิดบัญชีซื้อขายสูงสุด คิดเป็น 95.5% ตามด้วยผู้ลงทุนสถาบันในประเทศ และผู้ลงทุนต่างประเทศ คิดเป็น 2.9% และ 1.6% ตามลำดับ

	Oct-10	Sep-10	Change
Local Institutions	1,148	1,134	14
Local Investor	37,431	36,555	876
Foreign Investor	647	563	84
<b>Total</b>	<b>39,226</b>	<b>38,252</b>	<b>974</b>



## Investor Type

ผู้ลงทุนในประเทศมีสัดส่วนการซื้อขายสูงสุด คิดเป็น 55.7% ตามด้วยผู้ลงทุนสถาบันในประเทศ คิดเป็น 32.9% และผู้ลงทุนต่างประเทศ คิดเป็น 11.4% ซึ่งมีสัดส่วนใกล้เคียงกับปริมาณการซื้อขายในช่วง 9 เดือนแรกของปีนี้ ที่ผู้ลงทุนในประเทศมีสัดส่วนการซื้อขาย คิดเป็น 56.9% ผู้ลงทุนสถาบันในประเทศ และผู้ลงทุนต่างประเทศ คิดเป็น 32.6% และ 10.5% ตามลำดับ

	Volume		
	Buy	Sell	Total
Local Institutions	151,897	171,979	323,876
Local Investor	286,565	259,374	545,939
Foreign Investor	28,757	35,866	64,623

