

Price Movement

ดัชนี SET50 เคลื่อนไหวค่อนข้างผันผวนตลอดเดือน โดยเป็นแรงกดดันจากภายนอกประเทศซึ่งเป็นปัจจัยหลักที่ทำให้นักลงทุนเริ่มกังวลในการลงทุน อาทิเช่น ปัญหาหนี้สินในยุโรป ปัญหาหนี้สินของสหรัฐฯ ขณะที่ปัจจัยภายในประเทศ ยังคงเป็นเรื่องของการเลือกตั้ง ไม่มีปัจจัยใหม่

SET50 ปรับตัวลดลงจากเดือนก่อน 13.68 จุด หรือ -1.78% ขณะที่ \$SOM11 (Nearest series) ปรับตัวลดลงจากเดือนก่อน 16.60 จุด หรือ -2.14% ซึ่งสอดคล้องกับทิศทางของ SET50

	High	Low	Settlement Price	Change (points)	Change %
SET50	777.49	737.78	757.01	-13.68	-1.78
\$SOM11	778.10	733.00	758.10	-16.60	-2.14
\$SOU11	776.50	732.50	757.90	-16.10	-2.08
\$S0211	776.80	732.50	757.30	-16.60	-2.14
\$S0H12	775.00	725.00	756.00	-17.00	-2.20

\*\*\* Change : เปลี่ยนแปลง/บริหารหา Settlement price ของ SET50 และ SET50 Index Futures ของเดือนก่อนหน้า

Trading Statistics

ตลาดอนุพันธ์มีปริมาณการซื้อขายในเดือนพ.ค. รวมทั้งสิ้น 662,663 สัญญา โดยปริมาณการซื้อขายส่วนใหญ่เป็นของ SET50 Index Futures คิดเป็น 42.12% ของทั้งตลาด โดยมีการซื้อขายทั้งสิ้นเท่ากับ 279,143 สัญญา SET50 Index Options มีการซื้อขาย 14,260 สัญญา Single Stock Futures มีการซื้อขาย 126,497 สัญญา Gold Futures มีการซื้อขาย 242,730 สัญญา และ Interest Rate Futures มีการซื้อขาย 33 สัญญา

ทั้งนี้ ปริมาณการซื้อขายเฉลี่ยต่อวันในเดือนพฤษภาคมเท่ากับ 36,815 สัญญา เพิ่มขึ้น 6,246 สัญญา เมื่อเทียบกับเดือนก่อนหน้า และปริมาณการซื้อขายเฉลี่ยต่อปี เท่ากับ 29,592 สัญญา

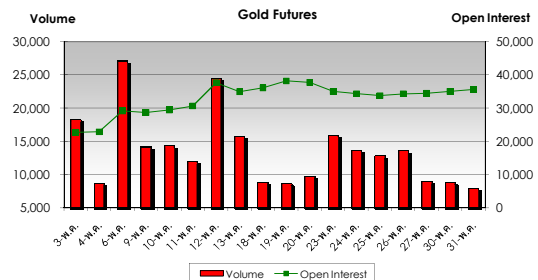
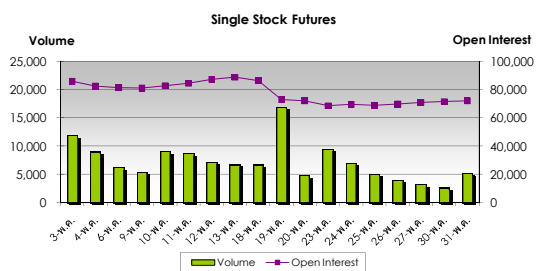
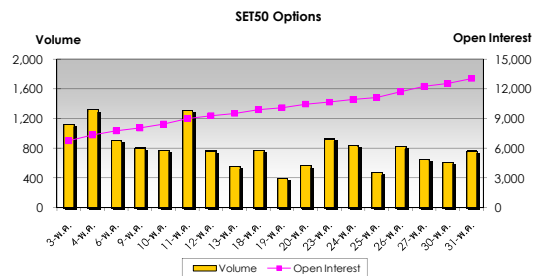
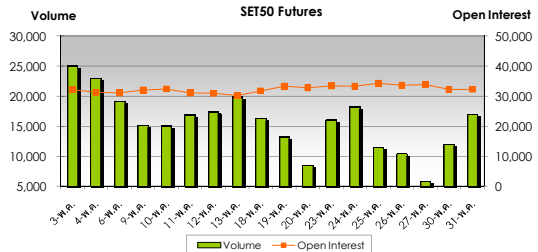
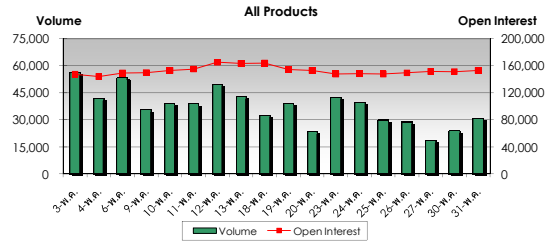
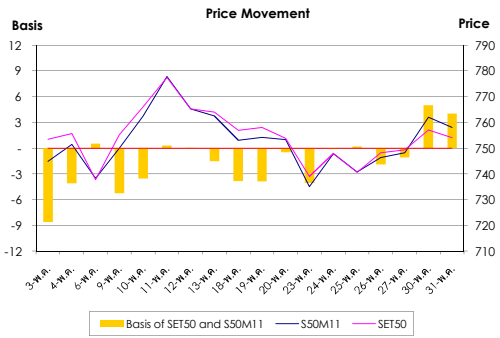
	Volume (Contracts)		Open Interest
	Average	Total	
<b>SET50 Index Market</b>	<b>16,300</b>	<b>293,403</b>	<b>45,307</b>
SET50 Futures	15,508	279,143	32,267
SET50 Options	792	14,260	13,040
Call	393	7,073	5,749
Put	399	7,187	7,291
<b>Single Stock Market</b>	<b>7,028</b>	<b>126,497</b>	<b>71,929</b>
<b>Gold Market</b>	<b>13,485</b>	<b>242,730</b>	<b>35,627</b>
- 50 Baht	7,212	129,818	23,448
- 10 Baht	6,273	112,912	12,179
<b>Interest Rate Market</b>	<b>2</b>	<b>33</b>	<b>37</b>
- 3M BIBOR	1	14	13
- 6M THBFX	1	13	7
- 5Y Gov. Bond	0	7	17
<b>Total All Market</b>	<b>36,815</b>	<b>662,663</b>	<b>152,900</b>

Series Comparison

สัญญาที่มีการซื้อขายมากที่สุดในเดือนนี้ สำหรับ SET50 Index Futures ได้แก่ \$SOM11 ขณะที่ SET50 Call Options ที่มีการซื้อขายสูงสุดได้แก่ \$SOM11C750, Put Options ที่มีการซื้อขายสูงสุดได้แก่ \$SOM11P740 โดยมีอัตรา Put/Call ratio อยู่ที่ประมาณ 1.02 เท่า สำหรับ Single Stock Futures, Gold Futures และ Interest Rate Futures สัญญาที่มีการซื้อขายสูงสุดได้แก่ KTBM11, GFM11 และ BB3M11 ตามลำดับ

	Volume		Open Interest	
	Contracts	%	Contracts	%
<b>SET50 Index Futures</b>				
\$SOM11	250,900	89.88	27,131	84.08
\$SOU11	25,911	9.28	4,100	12.71
\$S0211	2,022	0.72	850	2.63
\$S0H12	310	0.11	186	0.58
<b>Total SET50 Futures</b>	<b>279,143</b>	<b>100.00</b>	<b>32,267</b>	<b>100.00</b>
<b>SET50 Index Call Options (Most Active)</b>				
\$SOM11C750	1,340	18.95	893	0.16
\$SOM11C780	1,161	16.41	908	0.16
\$SOM11C740	1,123	15.88	667	0.12
<b>Total SET50 Call Options</b>	<b>7,073</b>	<b>100.00</b>	<b>5,749</b>	<b>100.00</b>
<b>SET50 Index Put Options (Most Active)</b>				
\$SOM11P740	1,637	22.78	1,134	0.16
\$SOM11P750	1,426	19.84	950	0.13
\$SOM11P760	870	12.11	598	0.08
<b>Total SET50 Put Options</b>	<b>7,187</b>	<b>100.00</b>	<b>7,291</b>	<b>100.00</b>
<b>Single Stock Futures (Most Active)</b>				
KTBM11	41,691	32.96	7,857	10.92
ITAM11	17,213	13.61	5,623	7.82
TMBM11	15,971	12.63	4,489	6.24
<b>Total Single Stock Futures</b>	<b>126,497</b>	<b>100.00</b>	<b>71,929</b>	<b>100.00</b>
<b>Gold Futures</b>				
GFM11	77,375	31.88	12,752	35.79
GF10M11	62,847	25.89	4,965	13.94
GFQ11	38,182	15.73	7,246	20.34
<b>Total Gold Futures</b>	<b>242,730</b>	<b>100.00</b>	<b>35,627</b>	<b>100.00</b>
<b>Interest Rate Futures</b>				
BB3M11	12	36.36	10	27.03
TGB5M11	11	33.33	13	35.14
TBFZ11	6	18.18	4	10.81
<b>Total Interest Rate Futures</b>	<b>33</b>	<b>100.00</b>	<b>37</b>	<b>100.00</b>

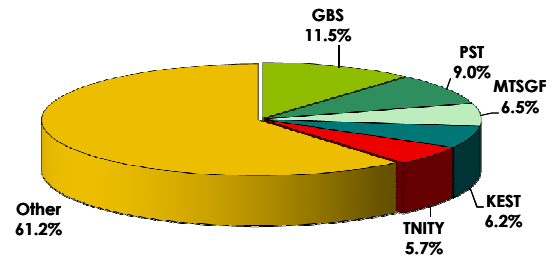
Disclaimer: This document provides general information only. It should not be considered as an investment advice. Although every attempt has been made to ensure the accuracy of the information, TFEX and its affiliates assume no responsibility for any error



## Broker Rank

บล. โกลเบิ้ล มีสัดส่วนการซื้อขายสูงสุด ตามด้วย บล. ฟิลลิป บ. เอ็มทีเอส บล.กิม เอง และ บล.ทรีบีดี ตามลำดับ โดยสมาชิกที่มีการซื้อขายสูงสุด 5 อันดับแรกมีการซื้อขายรวมกัน คิดเป็น 38.8% ของตลาด

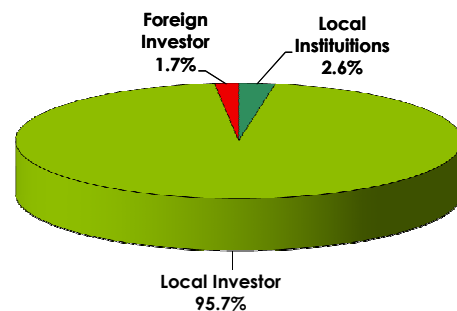
Top 10 Active Brokers			
Rank	Broker	Volume	%
1	GBS	152,304	11.5
2	PST	118,794	9.0
3	MTSGF	85,968	6.5
4	KEST	83,224	6.2
5	TNITY	75,423	5.7
6	AFC	67,049	5.1
7	PHATR	64,174	4.8
8	CGS	62,059	4.7
9	UOBKH	61,894	4.7
10	KGI	55,279	4.2



## No. of Account Opened

ผู้ลงทุนในประเทศมีสัดส่วนของจำนวนการเปิดบัญชีซื้อขายสูงสุด คิดเป็น 95.7% ตามด้วยผู้ลงทุนสถาบันในประเทศ และผู้ลงทุนต่างประเทศ คิดเป็น 2.6% และ 1.7% ตามลำดับ

	May-11	Apr-11	Change
Local Institutions	1,274	1,275	-1
Local Investor	46,574	44,947	1,627
Foreign Investor	842	825	17
<b>Total</b>	<b>48,690</b>	<b>47,047</b>	<b>1,643</b>



## Investor Type

ผู้ลงทุนในประเทศมีสัดส่วนการซื้อขายสูงสุด คิดเป็น 59.8% ตามด้วยผู้ลงทุนสถาบันในประเทศ คิดเป็น 35.1% และผู้ลงทุนต่างประเทศ คิดเป็น 5.1%

	Volume		
	Buy	Sell	Total
Local Institutions	234,632	230,973	465,605
Local Investor	400,681	392,255	792,936
Foreign Investor	27,350	39,435	66,785

