

## Price Movement

ดัชนี SET50 เคลื่อนไหวผันผวนในแดนลบเป็นส่วนใหญ่ เป็นไปในทิศทางเดียวกับตลาดหุ้นต่างประเทศ โดยเฉพาะตลาดหุ้นจีน เนื่องจากนักลงทุนยังคงมีความวิตกกังวลเกี่ยวกับการชะลอตัวของเศรษฐกิจจีนที่อาจจะส่งผลกระทบต่อตลาดหุ้นทั่วโลก รวมทั้งตลาดหุ้นไทย ขณะที่ปัจจัยภายในประเทศ ก็ยังรวมมาตรการกระตุ้นเศรษฐกิจของทีเอ็มเซคที่ชะงักงัน

SET50 ปรับตัวลดลงจากเดือนก่อน 44.74 จุด หรือ -4.71% ขณะที่ S50U15 (Active series) ปรับตัวลดลง 34.90 จุด หรือ -3.75%

	High	Low	Settlement Price	Change (points)	Change %
SET50	949.76	840.84	905.68	-44.74	-4.71
S50U15	936.70	829.00	895.40	-34.90	-3.75
S50Z15	928.30	824.00	889.70	-33.10	-3.59
S50H16	922.00	815.00	879.50	-38.70	-4.21
S50M16	916.50	809.80	870.80	-42.00	-4.60
S50Q15	939.10	838.30	891.36	-46.44	-4.95
S50V15	913.00	834.00	890.80	-44.10	-4.72

\*\*\* Change : เปรียบเทียบกับราคาปิดและราคา Settlement price ของ SET50 และ SET50 Index Futures ของเดือนก่อนหน้า

## Trading Statistics

ตลาดสัญญาซื้อขายล่วงหน้ามีปริมาณการซื้อขายในเดือน ส.ค. รวมทั้งสิ้น 4,287,007 สัญญา โดยปริมาณการซื้อขายส่วนใหญ่เป็นของ Equity Index Market โดยมีการซื้อขายทั้งสิ้นเท่ากับ 2,759,185 สัญญา หรือคิดเป็น 64.36% ของทั้งตลาด ตามด้วย Single Stock Market โดยมีการซื้อขายทั้งสิ้นเท่ากับ 1,349,055 สัญญา, Metal Market มีการซื้อขาย 159,202 สัญญา, Currency Market มีการซื้อขาย 17,713 สัญญา และ Energy Market มีการซื้อขาย 1,852 สัญญา ตามลำดับ

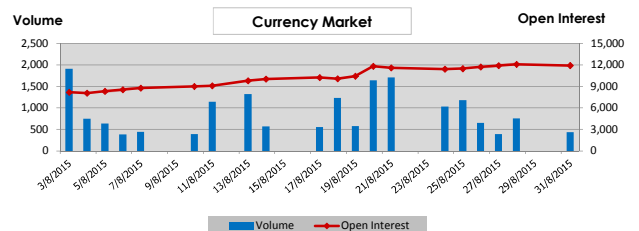
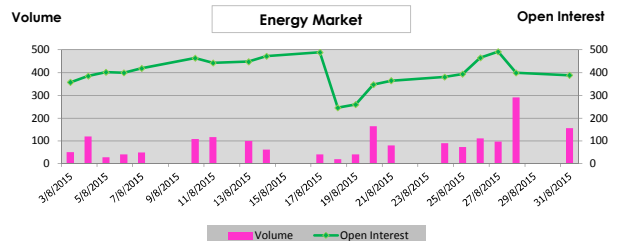
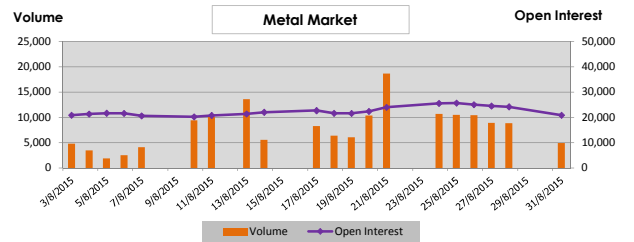
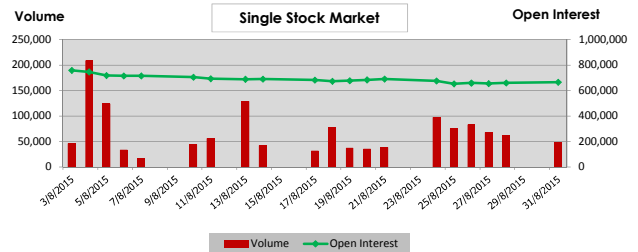
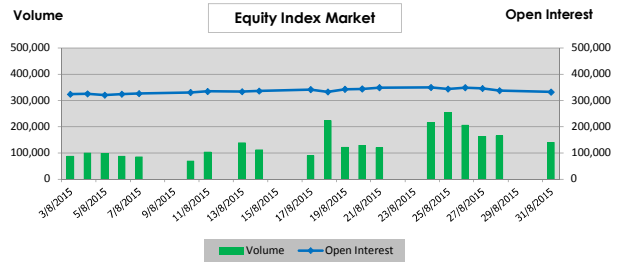
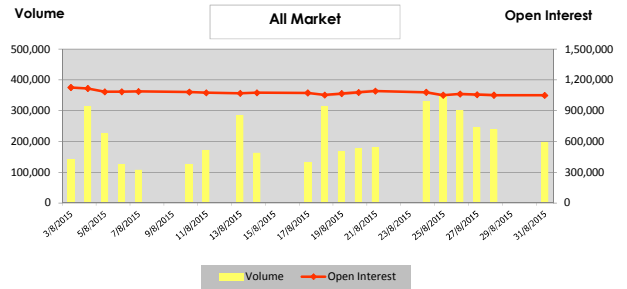
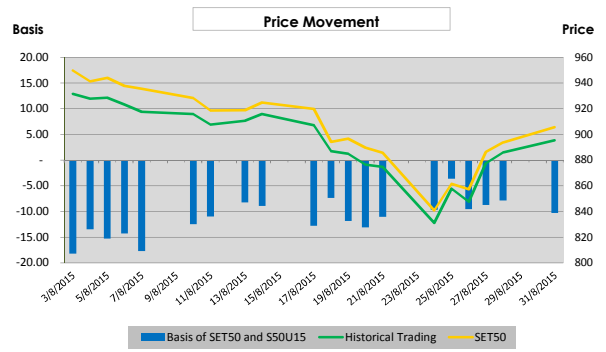
ทั้งนี้ ปริมาณการซื้อขายเฉลี่ยต่อวันในเดือนสิงหาคม เท่ากับ 214,350 สัญญา เพิ่มขึ้น 15,954 สัญญา หรือเท่ากับ +8.04% เมื่อเทียบกับเดือนก่อนหน้า

	Volume (Contracts)		Open Interest
	Average	Total	
<b>Equity Index Market</b>	<b>137,959</b>	<b>2,759,185</b>	<b>351,096</b>
SET50 Futures	135,523	2,710,459	332,124
Sector Futures	0	0	0
SET50 Options	2,436	48,726	18,972
- Call	1,116	22,328	9,157
- Put	1,320	26,398	9,815
<b>Single Stock Market</b>	<b>67,453</b>	<b>1,349,055</b>	<b>666,038</b>
<b>Metal Market</b>	<b>7,960</b>	<b>159,202</b>	<b>20,854</b>
- 10 Baht Gold Futures	7,320	146,396	18,169
- 50 Baht Gold Futures	640	12,806	2,685
<b>Currency Market</b>	<b>886</b>	<b>17,713</b>	<b>11,926</b>
<b>Energy Market</b>	<b>93</b>	<b>1,852</b>	<b>389</b>
<b>Total All Market</b>	<b>214,350</b>	<b>4,287,007</b>	<b>1,050,303</b>

## Series Comparison

สัญญาที่มีการซื้อขายมากที่สุดในเดือนนี้ สำหรับ SET50 Index Futures ได้แก่ S50U15 ขณะที่ SET50 Index Options ที่มีการซื้อขายสูงสุดได้แก่ S50U15P925 โดยมีอัตรา Put/Call ratio อยู่ที่ประมาณ 1.18 เท่า สำหรับ Single Stock Futures, Metal Futures, Currency Futures และ Energy Futures สัญญาที่มีการซื้อขายสูงสุดได้แก่ TPIPLM15, GF10Z15, USDU15 และ BRU15 ตามลำดับ

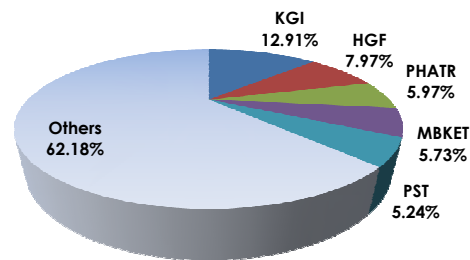
	Volume		Open Interest	
	Contracts	%	Contracts	%
<b>SET50 Index Futures (Most Active)</b>				
S50U15	2,480,940	91.53	291,518	87.77
S50Z15	203,911	7.52	34,171	10.29
S50H16	18,075	0.67	4,537	1.37
<b>Total SET50 Index Futures</b>	<b>2,710,459</b>	<b>100.00</b>	<b>332,124</b>	<b>100.00</b>
<b>Single Stock Futures (Most Active)</b>				
TPIPLM16	237,346	17.59	115,064	17.28
KTBU15	105,208	7.80	12,325	1.85
TPIPLH16	98,023	7.27	91,704	-
<b>Total Single Stock Futures</b>	<b>1,349,055</b>	<b>100.00</b>	<b>666,038</b>	<b>100.00</b>
<b>SET50 Index Options (Most Active)</b>				
S50U15P925	4,751	9.75	1,592	8.39
S50U15P900	4,609	9.46	1,130	5.96
S50U15C925	4,459	9.15	1,220	6.43
<b>Total SET50 Index Options</b>	<b>48,726</b>	<b>100.00</b>	<b>18,972</b>	<b>100.00</b>
<b>Metal Futures (Most Active)</b>				
GF10Z15	21,414	13.45	7,612	36.50
GFQ15	6,461	4.06	-	-
GFV15	4,558	2.86	1,770	8.49
<b>Total Metal Futures</b>	<b>159,202</b>	<b>100.00</b>	<b>20,854</b>	<b>100.00</b>
<b>Currency Futures (Most Active)</b>				
USDU15	14,701	83.00	8,925	74.84
USDZ15	2,038	11.51	2,660	22.30
USDQ15	530	2.99	-	-
<b>Total Currency Futures</b>	<b>17,713</b>	<b>100.00</b>	<b>11,926</b>	<b>100.00</b>
<b>Energy Futures (Most Active)</b>				
BRU15	1,123	60.64	252	64.78
BRV15	336	18.14	107	27.51
BRQ15	322	17.39	-	-
<b>Total Energy Futures</b>	<b>1,852</b>	<b>100.00</b>	<b>389</b>	<b>100.00</b>
<b>All Market</b>	<b>4,287,007</b>	<b>100.00</b>	<b>1,050,303</b>	<b>100.00</b>



## Broker Rank

บล.เคจีไอ มีสัดส่วนการซื้อขายสูงสุด ตามด้วย บ.ฮั่วเซ่งเฮง บล.ภัทร บล.เมย์แบงก์ กิมเอ็ง และบล.ฟิลลิป ตามลำดับ โดยสมาชิกที่มีการซื้อขายสูงสุด 5 อันดับแรกมีการซื้อขายรวมกัน คิดเป็น 37.82% ของตลาด

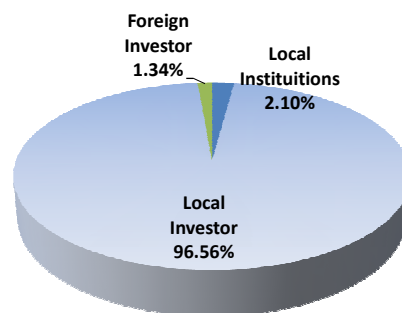
Top 10 Active Brokers			
Rank	Broker	Volume	%
1	KGI	1,106,837	12.91
2	HGF	683,059	7.97
3	PHATR	511,962	5.97
4	MBKET	490,880	5.73
5	PST	449,629	5.24
6	BLS	447,004	5.21
7	KS	375,395	4.38
8	RHBOS	333,769	3.89
9	UOBKH	297,346	3.47
10	GBS	283,884	3.31



## No. of Account Opened

ผู้ลงทุนในประเทศมีสัดส่วนของจำนวนการเปิดบัญชีซื้อขายสูงสุด คิดเป็น 96.56% ตามด้วยผู้ลงทุนสถาบันในประเทศ และผู้ลงทุนต่างประเทศ คิดเป็น 2.10% และ 1.34% ตามลำดับ

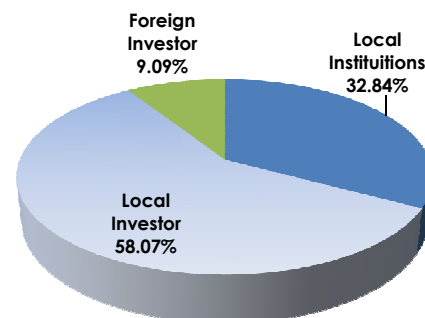
	Aug-15	Jul-15	Change
Local Institutions	2,275	2,253	22
Local Investor	104,895	103,953	942
Foreign Investor	1,460	1,413	47
<b>Total</b>	<b>108,630</b>	<b>107,619</b>	<b>1,011</b>



## Investor Type

ผู้ลงทุนในประเทศมีสัดส่วนการซื้อขายสูงสุด คิดเป็น 58.07% ตามด้วยผู้ลงทุนสถาบันในประเทศ คิดเป็น 32.84% และผู้ลงทุนต่างประเทศ คิดเป็น 9.09%

	Volume		
	Buy	Sell	Total
Local Institutions	1,471,059	1,344,213	2,815,272
Local Investor	2,404,397	2,574,704	4,979,101
Foreign Investor	411,551	368,090	779,641



## Trading Channel

ผู้ลงทุนในประเทศ มีสัดส่วนการซื้อขายผ่านระบบอินเทอร์เน็ต คิดเป็น 37.16%