

Price Movement

ดัชนี SET50 เคลื่อนไหวผันผวน เช่นเดียวกับตลาดหุ้นต่างประเทศ เนื่องจากปัจจัยจากต่างประเทศ อาทิ ECB ปรับลดคาดการณ์การขยายตัวของ Eurozone การเจรจาการค้าระหว่างจีนกับสหรัฐฯ การเจรจาระหว่างสหรัฐฯ กับเกาหลีเหนือที่ยังคงไร้ข้อสรุป FED ส่งสัญญาณชะลอการขึ้นอัตราดอกเบี้ย อีกทั้งตลาดได้รับปัจจัยสนับสนุนจากราคาน้ำมันที่ปรับตัวเพิ่มขึ้น จากการลดการผลิตของกลุ่ม OPEC และข่าวดีอียูเมีย ขณะที่ ปัจจัยภายในประเทศ ได้แก่ กบง.มีมติคงอัตราดอกเบี้ย และผลประกอบการ Q4/19

SET50 ปรับตัวเพิ่มขึ้นจากเดือนก่อน 2.80 จุด หรือ +0.26% ขณะที่ S50H19 (Active series) ปรับตัวเพิ่มขึ้น 6.80 จุด หรือ +0.62%

	High	Low	Settlement Price	Change (points)	Change %
SET50	1,114.72	1,088.97	1,099.30	2.80	0.26
S50H19	1,111.70	1,078.70	1,095.60	6.80	0.62
S50M19	1,106.30	1,075.00	1,091.50	8.20	0.76
S50U19	1,102.20	1,070.90	1,086.50	7.30	0.68
S50Z19	1,101.50	1,070.30	1,086.60	8.10	0.75

*** Change : เปลี่ยนเทียบกับราคาปิดและราคา Settlement price ของ SET50 และ SET50 Index Futures ของเดือนก่อนหน้า

Trading Statistics

ตลาดสัญญาซื้อขายล่วงหน้ามีปริมาณการซื้อขายในเดือนกุมภาพันธ์ รวมทั้งสิ้น 5,868,647 สัญญา โดยปริมาณการซื้อขายส่วนใหญ่เป็นของ Single Stock Market โดยมีการซื้อขายทั้งสิ้นเท่ากับ 2,740,811 สัญญา หรือคิดเป็น 46.70% ของทั้งตลาด ตามด้วย Equity Index Market โดยมีการซื้อขายทั้งสิ้นเท่ากับ 2,695,622 สัญญา, Metal Market มีการซื้อขาย 365,123 สัญญา, Currency Market มีการซื้อขาย 62,321 สัญญา, Agriculture Market มีการซื้อขาย 4,088 สัญญา และ GOLD-D Market มีการซื้อขาย 682 สัญญา ตามลำดับ

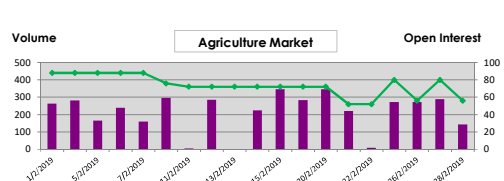
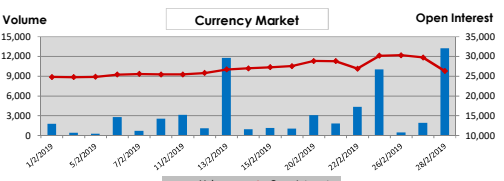
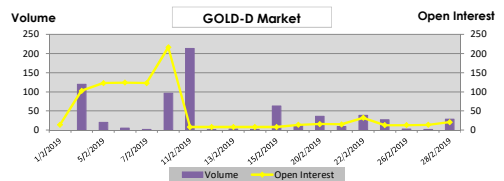
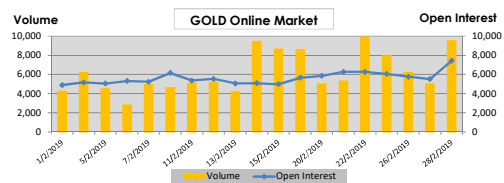
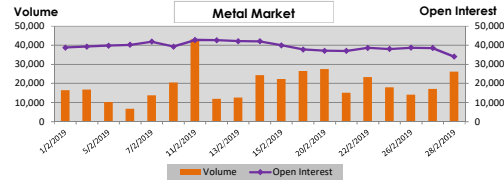
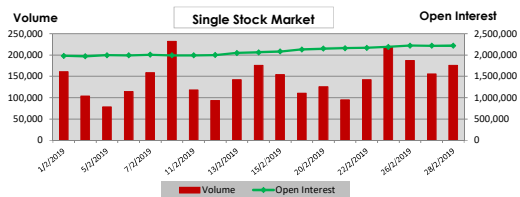
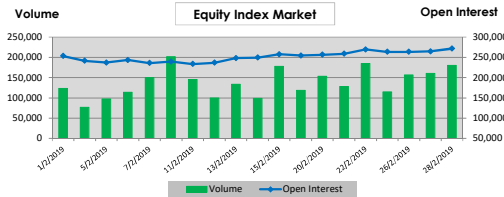
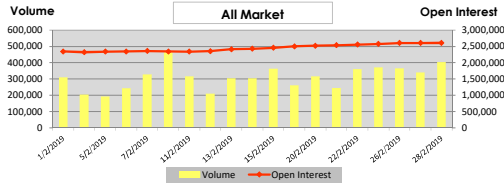
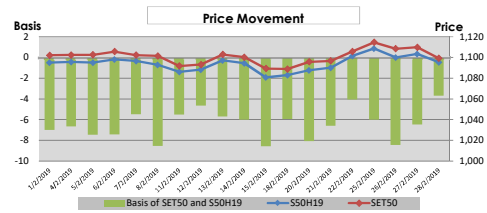
ทั้งนี้ ปริมาณการซื้อขายเฉลี่ยต่อวันในเดือนกุมภาพันธ์ เท่ากับ 308,876 สัญญา ลดลง 37,655 สัญญา หรือเท่ากับ -10.87% เมื่อเทียบกับเดือนก่อนหน้า

	Volume (Contracts)		Open Interest
	Average	Total	
Equity Index Market	141,875	2,695,622	328,368
SET50 Futures	137,465	2,611,838	271,533
SET50 Options	4,410	83,784	56,835
- Call	2,089	39,693	28,149
- Put	2,321	44,091	28,686
Single Stock Market	144,253	2,740,811	2,220,370
Metal Market	19,217	365,123	34,022
- 10 Baht Gold Futures	12,570	238,835	25,074
- 50 Baht Gold Futures	466	8,849	1,526
- Gold Online Futures	6,181	117,439	7,422
GOLD-D Market	36	682	21
Currency Market	3,280	62,321	26,301
Agriculture Market	215	4,088	56
Total All Market	308,876	5,868,647	2,609,138

Series Comparison

สัญญาที่มีการซื้อขายมากที่สุดในเดือนนี้ สำหรับ SET50 Index Futures ได้แก่ S50H19 ขณะที่ SET50 Index Options ที่มีการซื้อขายสูงสุดได้แก่ S50H19P1050 โดยมีอัตรา Put/Call ratio อยู่ที่ประมาณ 1.11 เท่า สำหรับ Single Stock Futures, Metal Futures, GOLD-D, Currency Futures และ Agriculture Futures สัญญาที่มีการซื้อขายสูงสุดได้แก่ JASH19, GOH19, GDH19, USDH19 และ RSS3DN19 ตามลำดับ

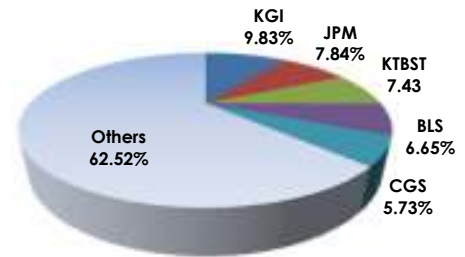
	Volume		Open Interest	
	Contracts	%	Contracts	%
SET50 Index Futures (Most Active)				
S50H19	2,359,634	90.34	230,830	85.01
S50M19	212,062	8.12	29,451	10.85
S50U19	26,365	1.01	7,292	2.69
Total SET50 Index Futures	2,611,838	100.00	271,533	100.00
Single Stock Futures (Most Active)				
JASH19	206,845	7.55	158,401	7.13
TRUEH19	178,266	6.50	74,967	3.38
TMBH19	145,914	5.32	76,612	3.45
Total Single Stock Futures	2,740,811	100.00	2,220,370	100.00
SET50 Index Options (Most Active)				
S50H19P1050	8,050	9.61	4,998	8.79
S50H19P1100	6,708	8.01	3,098	5.45
S50H19C1150	5,580	6.66	2,588	4.55
Total SET50 Index Options	83,784	100.00	56,835	100.00
Metal Futures (Most Active)				
GOH19	117,439	32.16	7,422	21.82
GFI0G19	116,072	31.79	-	-
GFI0J19	88,281	24.18	16,877	49.61
Total Metal Futures	365,123	100.00	34,022	100.00
GOLD-D (Most Active)				
GDH19	682	0.19	21	0.06
Total GOLD-D	682	100.00	21	100.00
Currency Futures (Most Active)				
USDH19	34,131	54.77	19,770	75.17
USDM19	27,741	44.51	6,196	23.56
USDJ19	203	0.33	186	0.71
Total Currency Futures	62,321	100.00	26,301	100.00
Agriculture Futures (Most Active)				
RSS3DN19	920	22.50	-	-
RSS3DK19	656	16.05	8	14.29
RSS3DH19	558	13.65	8	14.29
Total Agriculture Futures	4,088	100.00	56	100.00
All Market	5,868,647	100.00	2,609,138	100.00



Broker Rank

บล.เคจีไอ มีสัดส่วนการซื้อขายสูงสุด ตามด้วย บล.เจพีมอร์แกน บล.เคทีบี บล.บัวหลวง และบล.คันทรีกรุป ตามลำดับ โดยสมาชิกที่มีการซื้อขายสูงสุด 5 อันดับแรกมีการซื้อขายรวมกัน คิดเป็น 37.48% ของตลาด

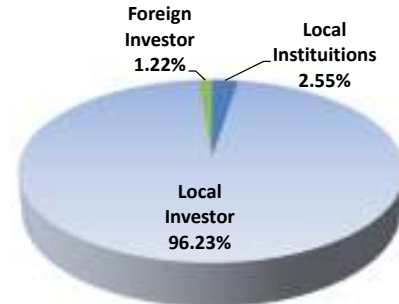
Top 10 Active Brokers			
Rank	Broker	Volume	%
1	KGI	1,153,109	9.83
2	JPM	919,057	7.84
3	KTBST	871,004	7.43
4	BLS	780,736	6.65
5	CGS	673,125	5.73
6	PHATR	663,074	5.65
7	KS	583,464	4.97
8	YUANTA	563,563	4.80
9	PST	561,719	4.79
10	CAF	420,292	3.58



No. of Account Opened

ผู้ลงทุนในประเทศมีสัดส่วนของจำนวนการเปิดบัญชีซื้อขายสูงสุด คิดเป็น 96.23% ตามด้วยผู้ลงทุนสถาบันในประเทศ และผู้ลงทุนต่างประเทศ คิดเป็น 2.55% และ 1.22% ตามลำดับ

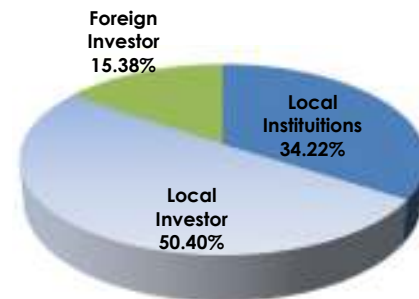
	Feb-19	Jan-19	Change
Local Institutions	4,272	4,261	11
Local Investor	161,475	163,245	-1,770
Foreign Investor	2,057	2,059	-2
Total	167,804	169,565	-1,761



Investor Type

ผู้ลงทุนในประเทศมีสัดส่วนการซื้อขายสูงสุด คิดเป็น 50.40% ตามด้วยผู้ลงทุนสถาบันในประเทศ คิดเป็น 34.22% และผู้ลงทุนต่างประเทศ คิดเป็น 15.38%

	Volume		
	Buy	Sell	Total
Local Institutions	1,922,681	2,092,815	4,015,496
Local Investor	3,070,630	2,845,500	5,916,130
Foreign Investor	875,336	930,332	1,805,668



Trading Channel

ผู้ลงทุนในประเทศ มีสัดส่วนการซื้อขายผ่านระบบอินเทอร์เน็ต คิดเป็น 28.66%