

**Price Movement**

ดัชนี SET50 เคลื่อนไหวค่อนข้างผันผวนในแดนบวกสลับแดนลบตลอดเดือน โดยเป็นไปในทิศทางเดียวกับตลาดหุ้นต่างประเทศ เนื่องจากความวิตกกังวลเกี่ยวกับแนวโน้มเศรษฐกิจโลก หลังจากกองทุนการเงินระหว่างประเทศ (ไอเอ็มเอฟ) ได้ปรับลดคาดการณ์การขยายตัวของเศรษฐกิจทั่วโลก นอกจากนี้ธนาคารกลางยุโรป (ECB) ได้ตัดสินใจที่จะเข้ามาแทรกแซงตลาดเงินปริมาณ (QE) ครั้งใหญ่ เพื่อพลิกฟื้นเศรษฐกิจที่อ่อนแอของภูมิภาค ในขณะที่ปัจจัยภายในประเทศ กง.มีมติคงอัตราดอกเบี้ยนโยบายไว้ที่ร้อยละ 2.00 ส่งผลให้กดดันบรรยากาศการลงทุนในตลาดหุ้นไทย

SET50 ปรับตัวเพิ่มขึ้นจากเดือนก่อน 49.28 จุด หรือ +4.69% ขณะที่ S50H15 (Active series) ปรับตัวเพิ่มขึ้นจากเดือนก่อน 57.00 จุด หรือ +5.45% ซึ่งสอดคล้องกับทิศทางของ SET50

	High	Low	Settlement Price	Change (points)	Change %
SET50	1,073.00	980.50	1,050.29	49.28	4.69
S50H15	1,082.50	961.80	1,046.10	57.00	5.45
S50M15	1,077.00	955.60	1,042.20	59.60	5.72
S50U15	1,067.20	952.80	1,037.60	58.30	5.62
S50Z15	1,070.00	955.00	1,042.10	60.40	5.80
S50F15	1,073.80	963.00	1,055.72	61.22	5.80
S50G15	1,069.50	963.00	1,049.70	56.80	5.41

\*\*\* Change : เปรียบเทียบราคาปิดและราคา Settlement price ของ SET50 และ SET50 Index Futures ของเดือนก่อนหน้า

**Trading Statistics**

ตลาดสัญญาซื้อขายล่วงหน้ามีปริมาณการซื้อขายในเดือน ม.ค. รวมทั้งสิ้น 3,671,920 สัญญา โดยปริมาณการซื้อขายส่วนใหญ่เป็นของ Equity Index Market โดยมีการซื้อขายทั้งสิ้นเท่ากับ 1,883,456 สัญญา หรือคิดเป็น 51.29% ของทั้งตลาด ตามด้วย Single Stock Market โดยมีการซื้อขายทั้งสิ้นเท่ากับ 1,619,197 สัญญา, Metal Market มีการซื้อขาย 129,756 สัญญา, Currency Market มีการซื้อขาย 36,615 สัญญา และ Energy Market มีการซื้อขาย 2,896 สัญญา ตามลำดับ

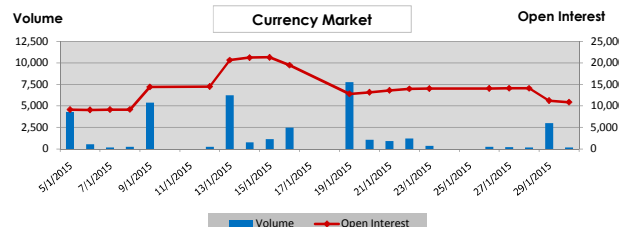
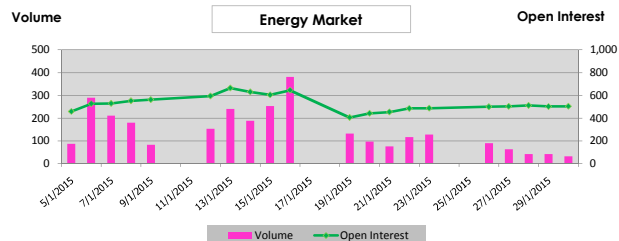
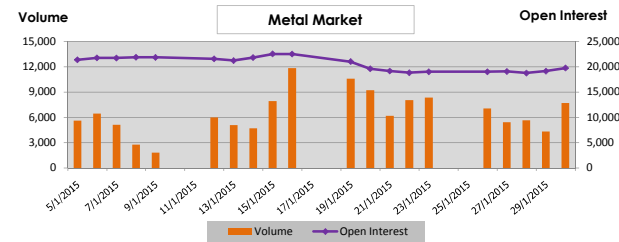
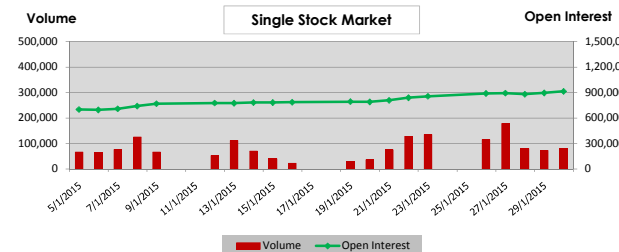
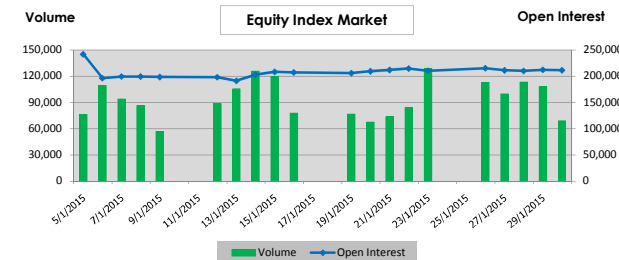
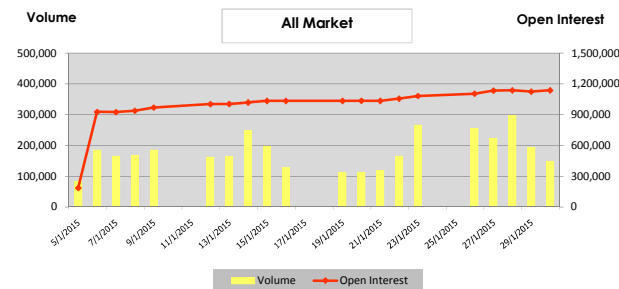
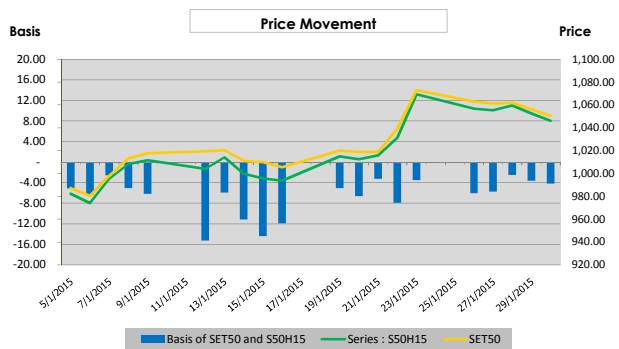
ทั้งนี้ ปริมาณการซื้อขายเฉลี่ยต่อวันในเดือนมกราคม เท่ากับ 183,596 สัญญา ลดลง 89,043 สัญญา หรือเท่ากับ -32.66% เมื่อเทียบกับเดือนก่อนหน้า

	Volume (Contracts)		Open Interest
	Average	Total	
<b>Equity Index Market</b>	<b>94,173</b>	<b>1,883,456</b>	<b>211,337</b>
SET50 Futures	93,504	1,870,075	203,899
Sector Futures	0	0	0
SET50 Options	669	13,381	7,438
- Call	317	6,336	3,126
- Put	352	7,045	4,312
<b>Single Stock Market</b>	<b>80,960</b>	<b>1,619,197</b>	<b>914,642</b>
<b>Metal Market</b>	<b>6,488</b>	<b>129,756</b>	<b>19,761</b>
- 10 Baht Gold Futures	5,646	112,920	14,971
- 50 Baht Gold Futures	842	16,836	4,790
<b>Currency Market</b>	<b>1,831</b>	<b>36,615</b>	<b>10,844</b>
<b>Energy Market</b>	<b>145</b>	<b>2,896</b>	<b>505</b>
<b>Total All Market</b>	<b>183,596</b>	<b>3,671,920</b>	<b>1,157,089</b>

**Series Comparison**

สัญญาที่มีการซื้อขายมากที่สุดในเดือนนี้ สำหรับ SET50 Index Futures ได้แก่ S50H15 ขณะที่ SET50 Index Options ที่มีการซื้อขายสูงสุดได้แก่ S50H15P1000 โดยมีอัตรา Put/Call ratio อยู่ที่ประมาณ 1.11 เท่า สำหรับ Single Stock Futures, Metal Futures, Currency Futures และ Energy Futures สัญญาที่มีการซื้อขายสูงสุดได้แก่ ITDH15, GF10G15, USDH15 และ BRG15 ตามลำดับ

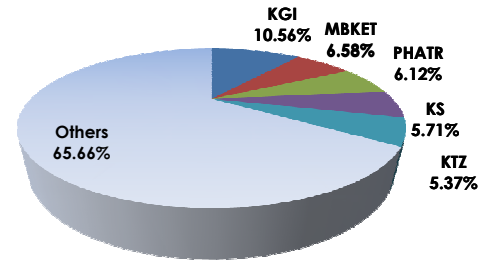
	Volume		Open Interest	
	Contracts	%	Contracts	%
<b>SET50 Index Futures (Most Active)</b>				
S50H15	1,729,612	92.49	181,302	88.92
S50Z15	3,323	0.18	954	0.47
S50F15	1,955	0.10	-	-
<b>Total SET50 Index Futures</b>	<b>1,870,075</b>	<b>100.00</b>	<b>203,899</b>	<b>100.00</b>
<b>Single Stock Futures (Most Active)</b>				
ITDH15	347,833	21.48	41,998	4.59
TRUEH15X	159,704	9.86	35,926	3.93
TPIPLZ15	110,582	6.83	-	-
<b>Total Single Stock Futures</b>	<b>1,619,197</b>	<b>100.00</b>	<b>914,642</b>	<b>100.00</b>
<b>SET50 Index Options (Most Active)</b>				
S50H15P1000	1,432	10.70	529	7.11
S50H15C1050	1,320	9.86	523	7.03
S50H15P1025	1,222	9.13	408	5.49
<b>Total SET50 Index Options</b>	<b>13,381</b>	<b>100.00</b>	<b>7,438</b>	<b>100.00</b>
<b>Metal Futures (Most Active)</b>				
GF10G15	82,068	63.25	7,348	37.18
GF10J15	21,170	16.32	5,289	26.76
GFG15	12,390	9.55	1,864	9.43
<b>Total Metal Futures</b>	<b>129,756</b>	<b>100.00</b>	<b>19,761</b>	<b>100.00</b>
<b>Currency Futures (Most Active)</b>				
USDH15	35,040	95.70	10,003	92.24
USDM15	1,037	2.83	708	6.53
USDF15	393	1.07	-	-
<b>Total Currency Futures</b>	<b>36,615</b>	<b>100.00</b>	<b>10,844</b>	<b>100.00</b>
<b>Energy Futures (Most Active)</b>				
BRG15	1,659	57.29	358	70.89
BRF15	863	29.80	-	-
BRH15	352	12.15	131	25.94
<b>Total Energy Futures</b>	<b>2,896</b>	<b>100.00</b>	<b>505</b>	<b>100.00</b>
<b>All Market</b>	<b>3,671,920</b>	<b>100.00</b>	<b>1,157,089</b>	<b>100.00</b>



## Broker Rank

บล. เคจีไอ มีสัดส่วนการซื้อขายสูงสุด ตามด้วย บล.เมย์แบงก์ กิมเอ็ง บล. ภัทร บล.กลสิกรไทย และบล. เคที ซิมิโก่ ตามลำดับ โดยสมาชิกที่มีการซื้อขายสูงสุด 5 อันดับแรกมีการซื้อขายรวมกัน คิดเป็น 34.34% ของตลาด

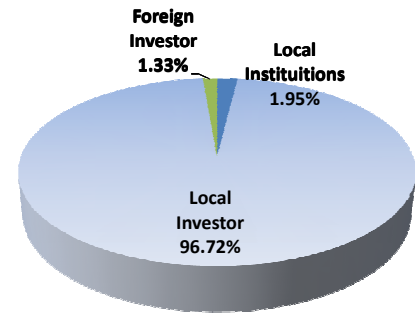
Top 10 Active Brokers			
Rank	Broker	Volume	%
1	KGI	775,355	10.56
2	MBKET	482,942	6.58
3	PHATR	449,712	6.12
4	KS	419,414	5.71
5	KTZ	394,649	5.37
6	RHBOS	358,588	4.88
7	BLS	343,743	4.68
8	PST	339,885	4.63
9	HGF	331,030	4.51
10	GBS	307,465	4.19



## No. of Account Opened

ผู้ลงทุนในประเทศมีสัดส่วนของจำนวนการเปิดบัญชีซื้อขายสูงสุด คิดเป็น 96.72% ตามด้วยผู้ลงทุนสถาบันในประเทศ และผู้ลงทุนต่างประเทศ คิดเป็น 1.95% และ 1.33% ตามลำดับ

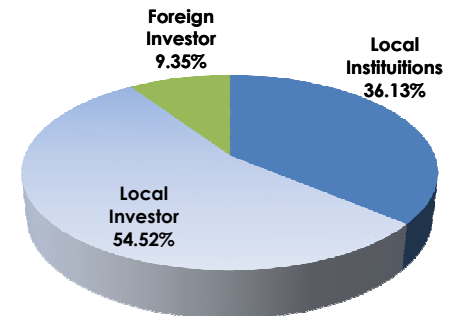
	Jan-15	Dec-14	Change
Local Institutions	1,975	1,975	0
Local Investor	98,202	97,330	872
Foreign Investor	1,351	1,345	6
<b>Total</b>	<b>101,528</b>	<b>100,650</b>	<b>878</b>



## Investor Type

ผู้ลงทุนในประเทศมีสัดส่วนการซื้อขายสูงสุด คิดเป็น 54.52% ตามด้วยผู้ลงทุนสถาบันในประเทศ คิดเป็น 36.13% และผู้ลงทุนต่างประเทศ คิดเป็น 9.35%

	Volume		
	Buy	Sell	Total
Local Institutions	1,219,060	1,434,296	2,653,356
Local Investor	2,101,921	1,901,926	4,003,847
Foreign Investor	350,939	335,698	686,637



## Trading Channel

ผู้ลงทุนในประเทศ มีสัดส่วนการซื้อขายผ่านระบบอินเทอร์เน็ต คิดเป็น 30.33%