

Price Movement

ดัชนี SET50 เคลื่อนไหวผันผวนปรับตัวลดลง เป็นไปในทิศทางเดียวกับตลาดหุ้นต่างประเทศ โดยปัจจัยหลักจากต่างประเทศ ได้แก่ ความตึงเครียดระหว่างสหรัฐฯ และอิหร่าน, การแพร่ระบาดของไวรัสโคโรนา และราคาน้ำมัน WTI ปรับตัวลดลงแรงจากปัจจัยข้างต้น ขณะที่ปัจจัยภายในประเทศ ได้แก่ ว่างงบประมาณรายจ่ายปี 2563, ค่าเงินบาทอ่อนค่า, ผลประกอบการปี 2562 และยอดส่งออกปี 2562 ที่หดตัว 2.65% เทียบกับปีก่อนหน้า

SET50 ปรับตัวลดลงจากเดือนก่อน 50.42 จุด หรือ -4.72% ขณะที่ S50H20 (Active series) ปรับตัวลดลง 53.70 จุด หรือ -5.03%

	High	Low	Settlement Price	Change (points)	Change %
SET50	1,081.22	1,016.90	1,018.08	-50.42	-4.72
S50H20	1,081.70	1,007.40	1,013.20	-53.70	-5.03
S50M20	1,076.70	1,003.40	1,009.80	-53.30	-5.01
S50U20	1,070.50	995.00	1,004.60	-52.30	-4.95
S50Q20	1,069.00	997.20	1,003.20	-51.40	-4.87

*** Change : เปลี่ยนเทียบกับราคาปิดและราคา Settlement price ของ SET50 และ SET50 Index Futures ของเดือนก่อนหน้า

Trading Statistics

ตลาดสัญญาซื้อขายล่วงหน้ามีปริมาณการซื้อขายในเดือนมกราคม รวมทั้งสิ้น 10,619,570 สัญญา โดยปริมาณการซื้อขายส่วนใหญ่เป็นของ Single Stock Market โดยมีการซื้อขายทั้งสิ้นเท่ากับ 5,091,197 สัญญา หรือคิดเป็น 47.94% ของทั้งตลาด ตามด้วย Equity Index Market โดยมีการซื้อขายทั้งสิ้นเท่ากับ 4,551,212 สัญญา, Metal Market มีการซื้อขาย 853,260 สัญญา, Currency Market มีการซื้อขาย 118,312 สัญญา, Agriculture Market มีการซื้อขาย 5,033 สัญญา และ GOLD-D Market มีการซื้อขาย 556 สัญญา ตามลำดับ

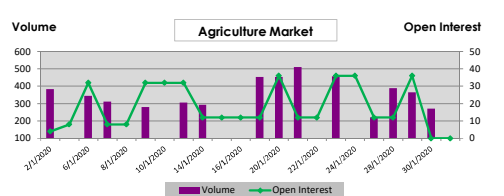
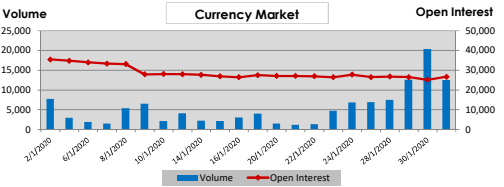
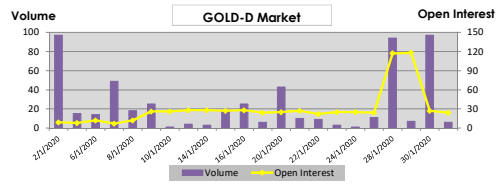
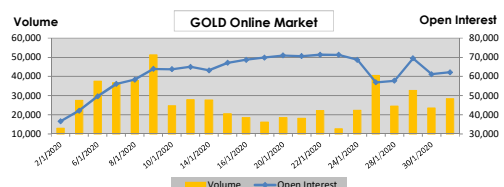
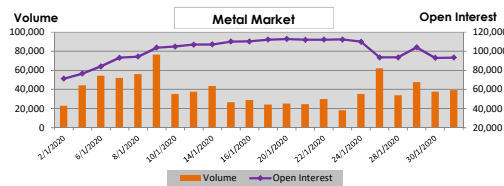
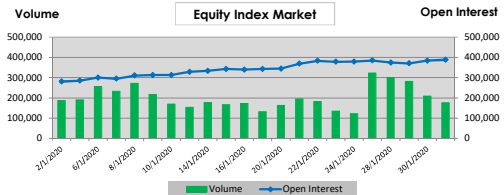
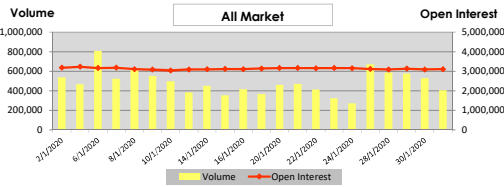
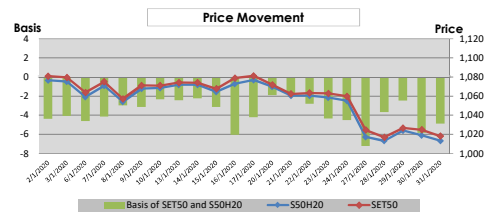
ทั้งนี้ ปริมาณการซื้อขายเฉลี่ยต่อวันในเดือนมกราคม เท่ากับ 482,708 สัญญา ลดลง 62,643 สัญญา หรือเท่ากับ -11.49% เมื่อเทียบกับเดือนก่อนหน้า

	Volume (Contracts)		Open Interest
	Average	Total	
Equity Index Market	206,873	4,551,212	440,989
SET50 Futures	200,192	4,404,235	387,893
SET50 Options	6,681	146,977	53,096
- Call	3,694	81,263	31,250
- Put	2,987	65,714	21,846
Single Stock Market	231,418	5,091,197	2,544,028
Metal Market	38,785	853,260	93,466
- 10 Baht Gold Futures	11,768	258,891	29,361
- 50 Baht Gold Futures	500	10,998	1,865
- Gold Online Futures	26,517	583,371	62,240
GOLD-D Market	25	556	24
Currency Market	5,378	118,312	26,743
Agriculture Market	229	5,033	-
Total All Market	482,708	10,619,570	3,105,250

Series Comparison

สัญญาที่มีการซื้อขายมากที่สุดในเดือนนี้ สำหรับ SET50 Index Futures ได้แก่ S50H20 ขณะที่ SET50 Index Options ที่มีการซื้อขายสูงสุดได้แก่ S50H20C1075 โดยมีอัตรา Put/Call ratio อยู่ที่ประมาณ 0.81 เท่า สำหรับ Single Stock Futures, Metal Futures, GOLD-D, Currency Futures และ Agriculture Futures สัญญาที่มีการซื้อขายสูงสุดได้แก่ TMBU20, GOH20, GDH20, USDH20 และ RSS3DK20 ตามลำดับ

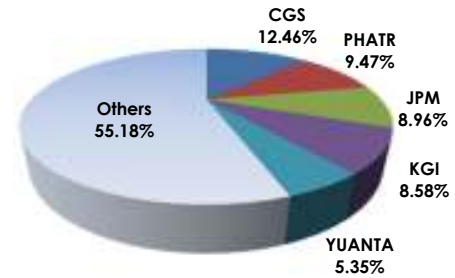
	Volume		Open Interest	
	Contracts	%	Contracts	%
SET50 Index Futures (Most Active)				
S50H20	3,989,487	90.58	338,157	87.18
S50M20	335,685	7.62	34,477	8.89
S50U20	59,068	1.34	11,011	2.84
Total SET50 Index Futures	4,404,235	100.00	387,893	100.00
Single Stock Futures (Most Active)				
TMBU20	398,597	7.83	79,208	3.11
WHAH20	306,486	6.02	40,176	1.58
IRPCH20	301,400	5.92	88,995	3.50
Total Single Stock Futures	5,091,197	100.00	2,544,028	100.00
SET50 Index Options (Most Active)				
S50H20C1075	23,450	15.95	6,283	11.83
S50H20C1100	22,072	15.02	6,549	12.33
S50H20P1025	18,047	12.28	5,090	9.59
Total SET50 Index Options	146,977	100.00	53,096	100.00
Metal Futures (Most Active)				
GOH20	583,371	68.37	62,240	66.59
GF10G20	170,482	19.98	14,564	15.58
GF10J20	60,527	7.09	10,377	11.10
Total Metal Futures	853,260	100.00	93,466	100.00
GOLD-D (Most Active)				
GDH20	556	100.00	24	100.00
Total GOLD-D	556	100.00	24	100.00
Currency Futures (Most Active)				
USDH20	79,277	67.01	15,411	57.63
USDM20	34,716	29.34	9,294	34.75
USDG20	3,721	3.15	2,038	-
Total Currency Futures	118,312	100.00	26,743	100.00
Agriculture Futures (Most Active)				
RSS3DK20	926	18.40	-	-
RSS3DM20	898	17.84	-	-
RSS3DJ20	876	17.41	-	-
Total Agriculture Futures	5,033	100.00	-	100.00
All Market	10,619,570	100.00	3,105,250	100.00



Broker Rank

บล.คันทรีกรุป มีสัดส่วนการซื้อขายสูงสุด ตามด้วย บล.ภัทร บล.เจพีมอร์แกน บล.เคจีไอ และบล.หยวนต้า ตามลำดับ โดยสมาชิกที่มีการซื้อขายสูงสุด 5 อันดับแรกมีการซื้อขายรวมกัน คิดเป็น 44.82% ของตลาด

Top 10 Active Brokers			
Rank	Broker	Volume	%
1	CGS	2,646,723	12.46
2	PHATR	2,011,554	9.47
3	JPM	1,901,968	8.96
4	KGI	1,822,346	8.58
5	YUANTA	1,136,157	5.35
6	KS	969,872	4.57
7	PST	921,409	4.34
8	BLS	908,663	4.28
9	RHBS	907,862	4.27
10	KTBST	855,878	4.03



No. of Account Opened

ผู้ลงทุนในประเทศมีสัดส่วนของจำนวนการเปิดบัญชีซื้อขายสูงสุด คิดเป็น 96.66% ตามด้วยผู้ลงทุนสถาบันในประเทศ และผู้ลงทุนต่างประเทศ คิดเป็น 2.23% และ 1.11% ตามลำดับ

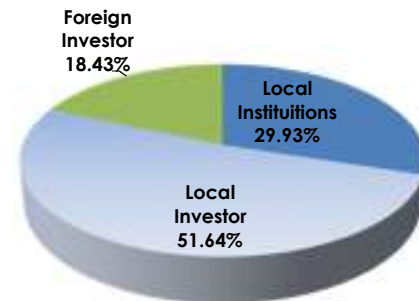
	Jan-20	Dec-19	Change
Local Institutions	4,181	4,172	9
Local Investor	181,066	180,575	491
Foreign Investor	2,072	2,066	6
Total	187,319	186,813	506



Investor Type

ผู้ลงทุนในประเทศมีสัดส่วนการซื้อขายสูงสุด คิดเป็น 51.64% ตามด้วยผู้ลงทุนสถาบันในประเทศ คิดเป็น 29.93% และผู้ลงทุนต่างประเทศ คิดเป็น 18.43%

	Volume		
	Buy	Sell	Total
Local Institutions	3,293,947	3,062,546	6,356,493
Local Investor	5,309,705	5,657,552	10,967,257
Foreign Investor	2,015,918	1,899,472	3,915,390



Trading Channel

ผู้ลงทุนในประเทศ มีสัดส่วนการซื้อขายผ่านระบบอินเทอร์เน็ต คิดเป็น 27.71%