

Price Movement

ดัชนี SET50 เคลื่อนไหวในแดนลบเป็นส่วนใหญ่ เป็นไปในทิศทางเดียวกับตลาดหุ้นต่างประเทศ โดยได้รับแรงกดดันจากการร่วงลงของตลาดหุ้นและยุโรป โดยเฉพาะตลาดหุ้นจีน เนื่องจากความวิตกกังวลเกี่ยวกับภาวะชะลอตัวของเศรษฐกิจในประเทศ ขณะที่ปัจจัยภายในประเทศ ยังไม่มีปัจจัยใหม่เข้ามาสนับสนุนการลงทุน

SET50 ปรับตัวลดลงจากเดือนก่อน 38.79 จุด หรือ -3.92% ขณะที่ S\$0U15 (Active series) ปรับตัวลดลง 42.30 จุด หรือ 4.35%

	High	Low	Settlement Price	Change (points)	Change %
SET50	980.28	926.10	950.42	-38.79	-3.92
S\$0U15	978.40	904.50	930.30	-42.30	-4.35
S\$0Z15	975.60	899.30	922.80	-47.20	-4.87
S\$0H16	970.70	894.80	918.20	-47.80	-4.95
S\$0M16	968.00	889.40	912.80	-50.20	-5.21
S\$0N15	985.00	920.00	933.33	-46.97	-4.79
S\$0Q15	975.60	910.50	937.80	-40.20	-4.11

*** Change : เปรียบเทียบราคาปิดและราคา Settlement price ของ SET50 และ SET50 Index Futures ของเดือนก่อนหน้า

Trading Statistics

ตลาดสัญญาซื้อขายล่วงหน้ามีปริมาณการซื้อขายในเดือน ก.ค. รวมทั้งสิ้น 4,166,318 สัญญา โดยปริมาณการซื้อขายส่วนใหญ่เป็นของ Equity Index Market โดยมีการซื้อขายทั้งสิ้นเท่ากับ 2,041,485 สัญญา หรือคิดเป็น 49.00% ของทั้งตลาด ตามด้วย Single Stock Market โดยมีการซื้อขายทั้งสิ้นเท่ากับ 2,001,366 สัญญา, Metal Market มีการซื้อขาย 105,425 สัญญา, Currency Market มีการซื้อขาย 16,798 สัญญา และ Energy Market มีการซื้อขาย 1,244 สัญญา ตามลำดับ

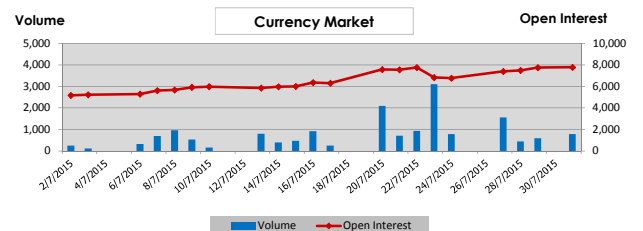
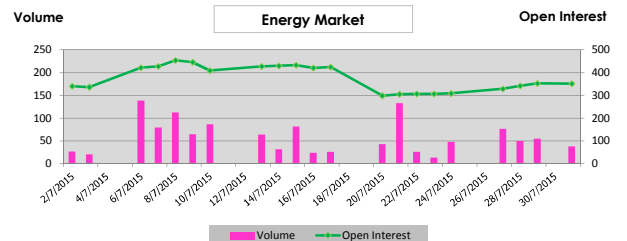
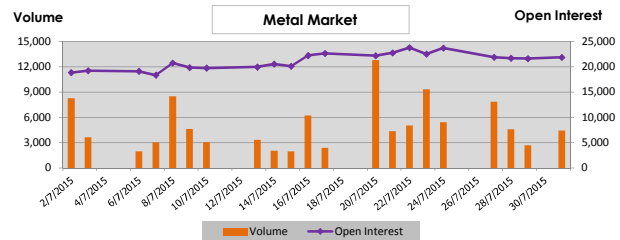
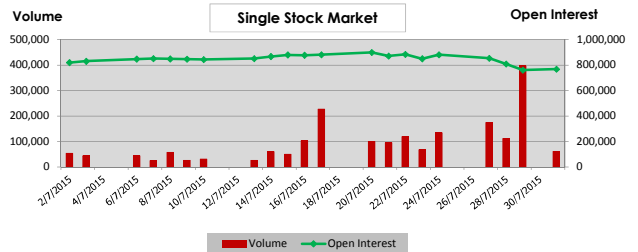
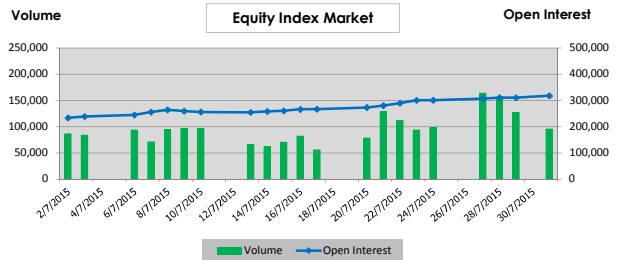
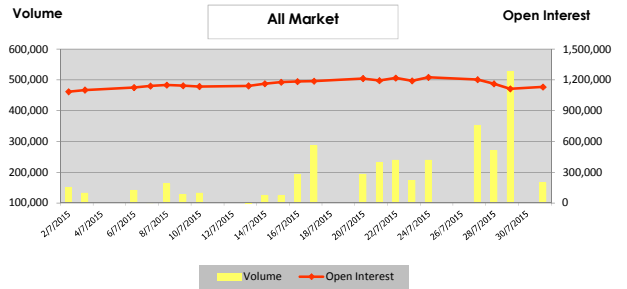
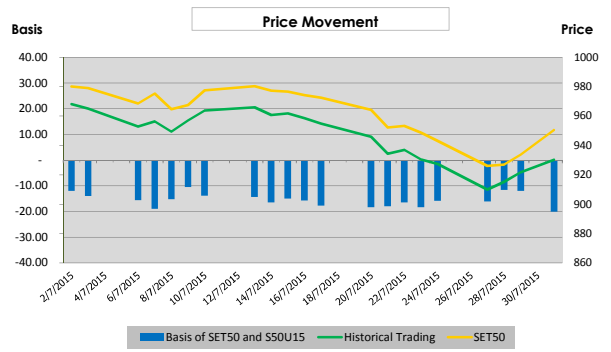
ทั้งนี้ ปริมาณการซื้อขายเฉลี่ยต่อวันในเดือนกรกฎาคม เท่ากับ 198,396 สัญญา ลดลง 2,802 สัญญา หรือเท่ากับ -1.39% เมื่อเทียบกับเดือนก่อนหน้า

	Volume (Contracts)		Open Interest
	Average	Total	
Equity Index Market	97,214	2,041,485	333,018
SET50 Futures	95,613	2,007,882	317,724
Sector Futures	0	0	0
SET50 Options	1,600	33,603	15,294
- Call	695	14,592	5,796
- Put	905	19,011	9,498
Single Stock Market	95,303	2,001,366	768,151
Metal Market	5,020	105,425	21,862
- 10 Baht Gold Futures	4,619	97,009	19,248
- 50 Baht Gold Futures	401	8,416	2,614
Currency Market	800	16,798	7,780
Energy Market	59	1,244	352
Total All Market	198,396	4,166,318	1,131,163

Series Comparison

สัญญาที่มีการซื้อขายมากที่สุดในเดือนนี้ สำหรับ SET50 Index Futures ได้แก่ S\$0U15 ขณะที่ SET50 Index Options ที่มีการซื้อขายสูงสุดได้แก่ S\$0U15P925 โดยมีอัตรา Put/Call ratio อยู่ที่ประมาณ 1.30 เท่า สำหรับ Single Stock Futures, Metal Futures, Currency Futures และ Energy Futures สัญญาที่มีการซื้อขายสูงสุดได้แก่ TPIPLZ15, GFQ1Z15, USDU15 และ BRQ15 ตามลำดับ

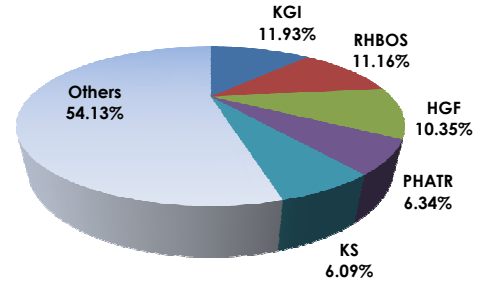
	Volume		Open Interest	
	Contracts	%	Contracts	%
SET50 Index Futures (Most Active)				
S\$0U15	1,850,700	92.17	288,217	90.71
S\$0Z15	137,614	6.85	24,493	7.71
S\$0H16	14,749	0.73	4,064	1.28
Total SET50 Index Futures	2,007,882	100.00	317,724	100.00
Single Stock Futures (Most Active)				
TPIPLZ15	304,433	15.21	95,315	12.41
TPIPLM16	217,765	10.88	85,909	11.18
HEMRAJM16	210,022	10.49	50,163	-
Total Single Stock Futures	2,001,366	100.00	768,151	100.00
SET50 Index Options (Most Active)				
S\$0U15P925	5,735	17.07	2,701	17.66
S\$0U15P950	5,083	15.13	3,162	20.67
S\$0U15C975	4,094	12.18	1,176	7.69
Total SET50 Index Options	33,603	100.00	15,294	100.00
Metal Futures (Most Active)				
GF1OZ15	7,805	7.40	2,406	11.01
GFQ15	6,442	6.11	1,409	6.44
GFV15	1,440	1.37	1,001	4.58
Total Metal Futures	105,425	100.00	21,862	100.00
Currency Futures (Most Active)				
USDU15	13,487	80.29	6,106	78.48
USDZ15	1,717	10.22	1,371	17.62
USDN15	1,187	7.07	-	-
Total Currency Futures	16,798	100.00	7,780	100.00
Energy Futures (Most Active)				
BRQ15	700	56.27	282	80.11
BRN15	327	26.29	135	38.35
BRU15	203	16.32	58	16.48
Total Energy Futures	1,244	100.00	352	100.00
All Market	4,166,318	100.00	1,131,163	100.00



Broker Rank

บล.เคจีไอ มีสัดส่วนการซื้อขายสูงสุด ตามด้วย บล.อาร์เอชบี ไอเอสเค บ. ฮั่วเซ่งเฮง บล.ภัทร และบล.กลีกรไทย ตามลำดับ โดยสมาชิกที่มีการซื้อขายสูงสุด 5 อันดับแรกมีการซื้อขายรวมกัน คิดเป็น 45.87% ของตลาด

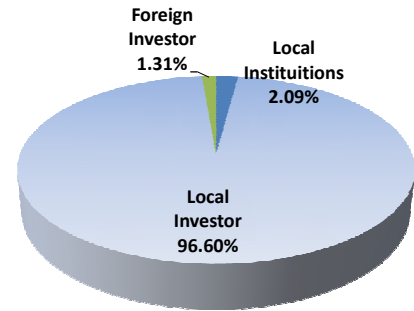
Top 10 Active Brokers			
Rank	Broker	Volume	%
1	KGI	994,494	11.93
2	RHBOS	930,153	11.16
3	HGF	862,298	10.35
4	PHATR	528,243	6.34
5	KS	507,114	6.09
6	CIMBS	351,737	4.22
7	MBKET	330,937	3.97
8	PST	327,021	3.92
9	TNS	316,547	3.80
10	BLS	307,654	3.69



No. of Account Opened

ผู้ลงทุนในประเทศมีสัดส่วนของจำนวนการเปิดบัญชีซื้อขายสูงสุด คิดเป็น 96.60% ตามด้วยผู้ลงทุนสถาบันในประเทศ และผู้ลงทุนต่างประเทศ คิดเป็น 2.09% และ 1.31% ตามลำดับ

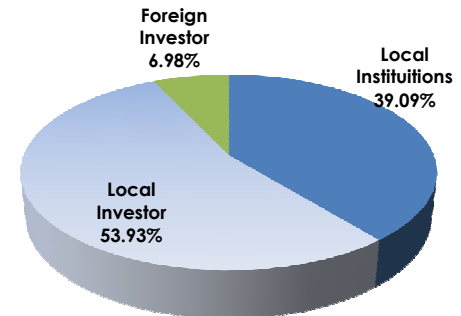
	Jul-15	Jun-15	Change
Local Institutions	2,253	2,243	10
Local Investor	103,953	102,741	1,212
Foreign Investor	1,413	1,374	39
Total	107,619	106,358	1,261



Investor Type

ผู้ลงทุนในประเทศมีสัดส่วนการซื้อขายสูงสุด คิดเป็น 53.93% ตามด้วยผู้ลงทุนสถาบันในประเทศ คิดเป็น 39.09% และผู้ลงทุนต่างประเทศ คิดเป็น 6.98%

	Volume		
	Buy	Sell	Total
Local Institutions	1,672,692	1,584,870	3,257,562
Local Investor	2,213,732	2,279,818	4,493,550
Foreign Investor	279,894	301,630	581,524



Trading Channel

ผู้ลงทุนในประเทศ มีสัดส่วนการซื้อขายผ่านระบบอินเทอร์เน็ต คิดเป็น 30.10%