

Price Movement

ดัชนี SET50 เคลื่อนไหวในแดนลบเป็นส่วนใหญ่ เป็นไปในทิศทางเดียวกับตลาดหุ้นต่างประเทศ โดยปัจจัยหลัก มาจากความกังวลเกี่ยวกับสินของกรีซที่ยังไม่ได้ข้อสรุปและมีโอกาสผิดนัดชำระหนี้ กระเทบ Sentiment ตลาดหุ้นทั่วโลก ขณะที่ปัจจัยภายในประเทศ ยังไม่มีปัจจัยใหม่ๆ เข้ามาสนับสนุนการลงทุน

SET50 ปรับตัวเพิ่มขึ้นจากเดือนก่อน 3.84 จุด หรือ 0.39% ขณะที่ S50M15 (Active series) ปรับตัวเพิ่มขึ้น 20.87 จุด หรือ 2.13%

	High	Low	Settlement Price	Change (points)	Change %
SET50	1,000.75	972.01	989.21	3.84	0.39
S50M15	1,005.00	960.50	999.47	20.87	2.13
S50U15	992.00	951.00	972.60	3.20	0.33
S50Z15	992.70	952.50	970.00	-0.90	-0.09
S50H16	988.00	948.40	966.00	0.40	0.04
S50N15	999.00	955.00	980.30	5.10	0.52
S50Q15	981.10	957.00	978.00	2.00	0.20

*** Change : เปรียบเทียบราคาปิดและราคา Settlement price ของ SET50 และ SET50 Index Futures ของเดือนก่อนหน้า

Trading Statistics

ตลาดสัญญาซื้อขายล่วงหน้ามีปริมาณการซื้อขายในเดือน มิ.ย. รวมทั้งสิ้น 4,225,163 สัญญา โดยปริมาณการซื้อขายส่วนใหญ่เป็นของ Equity Index Market โดยมีการซื้อขายทั้งสิ้นเท่ากับ 2,667,892 สัญญา หรือคิดเป็น 63.14% ของทั้งตลาด ตามด้วย Single Stock Market โดยมีการซื้อขายทั้งสิ้นเท่ากับ 1,435,331 สัญญา, Metal Market มีการซื้อขาย 106,806 สัญญา, Currency Market มีการซื้อขาย 13,549 สัญญา และ Energy Market มีการซื้อขาย 1,585 สัญญา ตามลำดับ

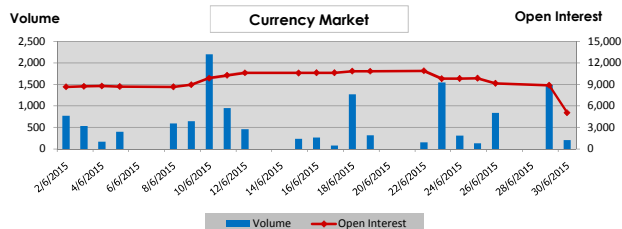
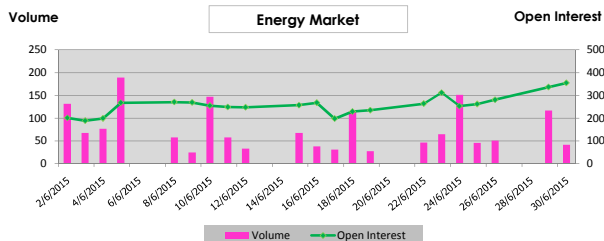
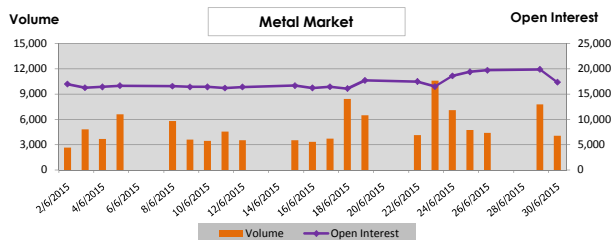
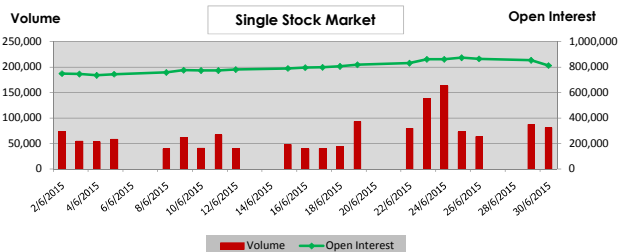
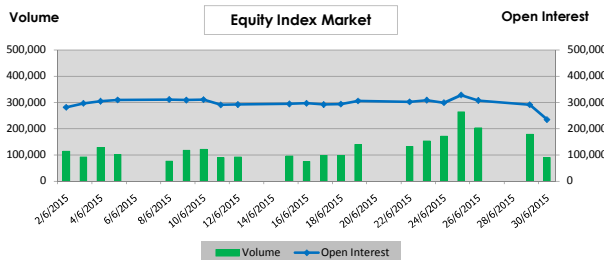
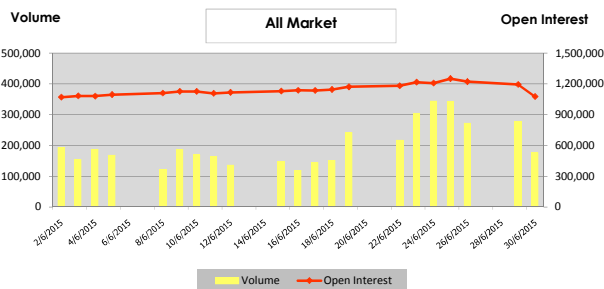
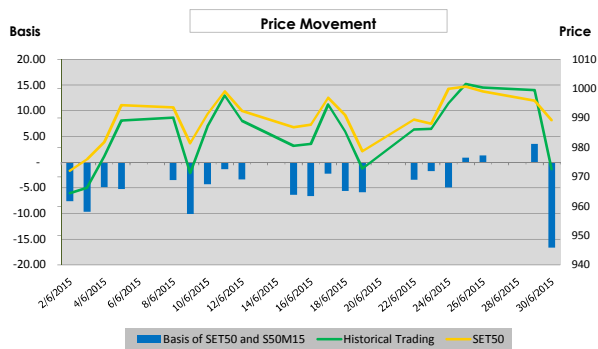
ทั้งนี้ ปริมาณการซื้อขายเฉลี่ยต่อวันในเดือนมิถุนายน เท่ากับ 201,198 สัญญา เพิ่มขึ้น 51,682 สัญญา หรือเท่ากับ +34.57% เมื่อเทียบกับเดือนก่อนหน้า

	Volume (Contracts)		Open Interest
	Average	Total	
Equity Index Market	127,042	2,667,892	241,323
SET50 Futures	125,612	2,637,842	234,907
Sector Futures	0	0	0
SET50 Options	1,430	30,050	6,416
- Call	686	14,421	2,706
- Put	744	15,629	3,710
Single Stock Market	68,349	1,435,331	812,961
Metal Market	5,086	106,806	17,344
- 10 Baht Gold Futures	4,632	97,271	15,373
- 50 Baht Gold Futures	454	9,535	1,971
Currency Market	645	13,549	5,063
Energy Market	75	1,585	355
Total All Market	201,198	4,225,163	1,077,046

Series Comparison

สัญญาที่มีการซื้อขายมากที่สุดในเดือนนี้ สำหรับ SET50 Index Futures ได้แก่ S50M15 ขณะที่ SET50 Index Options ที่มีการซื้อขายสูงสุดได้แก่ S50M15C1000 โดยมีอัตรา Put/Call ratio อยู่ที่ประมาณ 1.08 เท่า สำหรับ Single Stock Futures, Metal Futures, Currency Futures และ Energy Futures สัญญาที่มีการซื้อขายสูงสุดได้แก่ TPIPLZ15, GFIOV15, USDM15 และ BRN15 ตามลำดับ

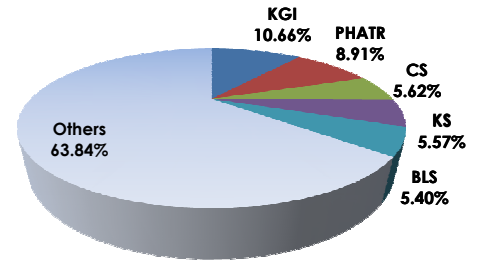
	Volume		Open Interest	
	Contracts	%	Contracts	%
SET50 Index Futures (Most Active)				
S50M15	1,826,567	69.24	-	-
S50U15	761,126	28.85	220,859	94.02
S50Z15	38,019	1.44	10,834	4.61
Total SET50 Index Futures	2,637,842	100.00	234,907	100.00
Single Stock Futures (Most Active)				
TPIPLZ15	177,018	12.33	191,238	23.52
TPIPLH16	150,149	10.46	95,002	11.69
ITDM15	99,700	6.95	-	-
Total Single Stock Futures	1,435,331	100.00	812,961	100.00
SET50 Index Options (Most Active)				
S50M15C1000	5,721	19.04	-	-
S50M15P975	3,902	12.99	-	-
S50M15P1000	3,577	11.90	-	-
Total SET50 Index Options	30,050	100.00	6,416	100.00
Metal Futures (Most Active)				
GFIOV15	14,274	13.36	4,781	27.57
GFM15	5,614	5.26	-	-
GFQ15	2,677	2.51	1,350	7.78
Total Metal Futures	106,806	100.00	17,344	100.00
Currency Futures (Most Active)				
USDM15	8,105	59.82	-	-
USDU15	4,945	36.50	4,660	92.04
USDN15	347	2.56	277	5.47
Total Currency Futures	13,549	100.00	5,063	100.00
Energy Futures (Most Active)				
BRN15	822	51.86	193	54.37
BRM15	465	29.34	-	-
BRQ15	293	18.49	157	44.23
Total Energy Futures	1,585	100.00	355	100.00
All Market	4,225,163	100.00	1,077,046	100.00



Broker Rank

บล.เคจีไอ มีสัดส่วนการซื้อขายสูงสุด ตามด้วย บล.ภัทร บล.เครดิต สวิส บล.กสิกรไทย และบล.บัวหลวง ตามลำดับ โดยสมาชิกที่มีการซื้อขาย สูงสุด 5 อันดับแรกมีการซื้อขายรวมกัน คิดเป็น 36.16% ของตลาด

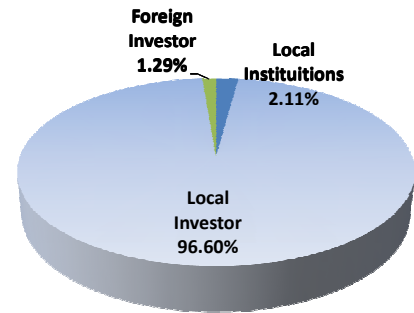
Top 10 Active Brokers			
Rank	Broker	Volume	%
1	KGI	900,696	10.66
2	PHATR	752,746	8.91
3	CS	474,773	5.62
4	KS	471,066	5.57
5	BLS	456,137	5.40
6	RHBOS	435,176	5.15
7	HGF	368,210	4.36
8	MBKET	357,217	4.23
9	PST	354,408	4.19
10	JPM	281,976	3.34



No. of Account Opened

ผู้ลงทุนในประเทศมีสัดส่วนของจำนวนการเปิดบัญชีซื้อขายสูงสุด คิดเป็น 96.60% ตามด้วยผู้ลงทุนสถาบันในประเทศ และผู้ลงทุนต่างประเทศ คิด เป็น 2.11% และ 1.29% ตามลำดับ

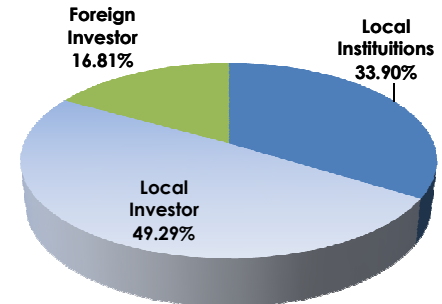
	Jun-15	May-15	Change
Local Institutions	2,243	2,006	237
Local Investor	102,741	101,851	890
Foreign Investor	1,374	1,368	6
Total	106,358	105,225	1,133



Investor Type

ผู้ลงทุนในประเทศมีสัดส่วนการซื้อขายสูงสุด คิดเป็น 49.29% ตามด้วย ผู้ลงทุนสถาบันในประเทศ คิดเป็น 33.90% และผู้ลงทุนต่างประเทศ คิดเป็น 16.81%

	Volume		
	Buy	Sell	Total
Local Institutions	1,359,756	1,504,871	2,864,627
Local Investor	2,154,413	2,010,826	4,165,239
Foreign Investor	710,994	709,466	1,420,460



Trading Channel

ผู้ลงทุนในประเทศ มีสัดส่วนการซื้อขายผ่านระบบอินเทอร์เน็ต คิดเป็น 28.82%