

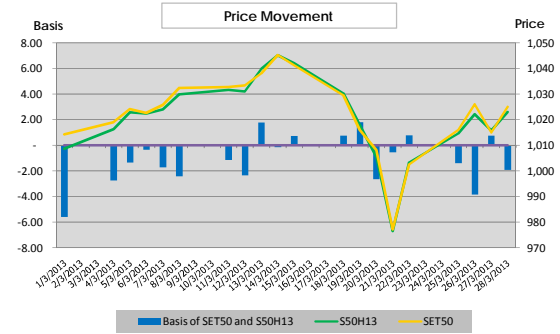
Price Movement

ดัชนี SET50 เคลื่อนไหวค่อนข้างผันผวน ซึ่งเป็นไปในทิศทางเดียวกับตลาดหุ้นต่างประเทศ โดยมาจากทั้งปัจจัยเรื่องต่างประเทศ เช่น วิกฤตการเงินในประเทศกรีซ และตัวเลขเศรษฐกิจสหรัฐและญี่ปุ่นที่ออกมาดีกว่าที่คาด ขณะที่ปัจจัยภายในประเทศเป็นเรื่องของเมกะโปรเจกต์มูลค่า 2.2 ล้านล้านบาท ทำให้แรงงายท่ากว่าไรของนักลงทุนเป็นระยะ ขณะที่ที่ยังคงมีเงินลงทุนไหลเข้ามาทำให้ดัชนียังคงปรับเพิ่มขึ้น

SET50 ปรับตัวเพิ่มขึ้นจากเดือนก่อน 9.21 จุด หรือ 0.91% ขณะที่ S50H13 (Active series) ปรับตัวเพิ่มขึ้นจากเดือนก่อน 8.82 จุด หรือ 0.88% ซึ่งสอดคล้องกับทิศทางของ SET50

	High	Low	Settlement Price	Change (points)	Change %
SET50	1,045.26	977.04	1,024.92	10.89	1.07
S50H13	1,048.20	968.90	1,015.72	8.82	0.87
S50M13	1,045.90	968.70	1,023.00	18.00	1.76
S50U13	1,045.00	968.00	1,020.90	16.10	1.58
S50J13	1,044.80	969.00	1,022.50	16.50	1.61
S50Z13	1,045.00	967.00	1,020.00	14.80	1.45
S50H14	1,023.00	1,014.00	1,020.50	-	-
S50K13	1,038.00	1,006.00	1,022.40	15.60	1.53

*** Change : เปรียบเทียบกับราคาปิดและราคา Settlement price ของ SET50 และ SET50 Index Futures ของเดือนก่อนหน้า

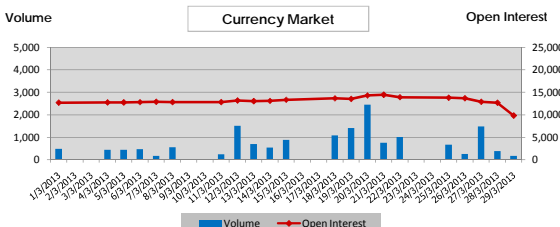
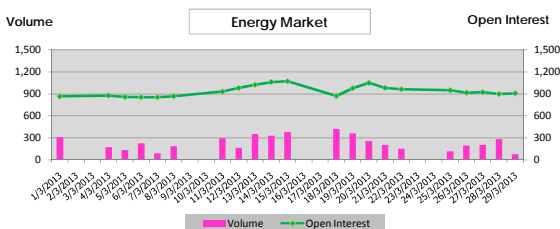
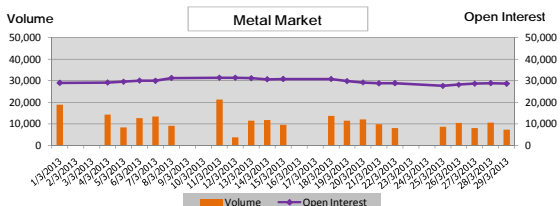
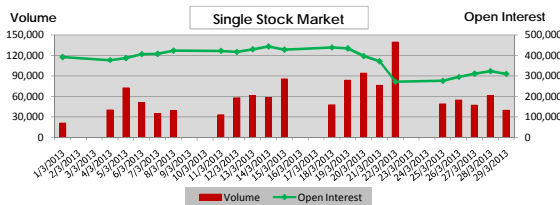
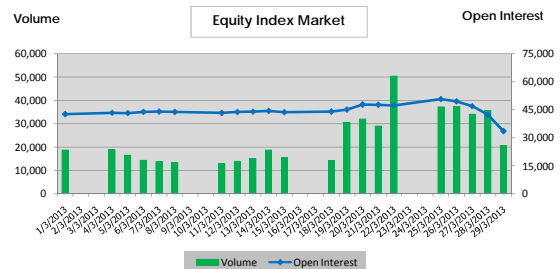
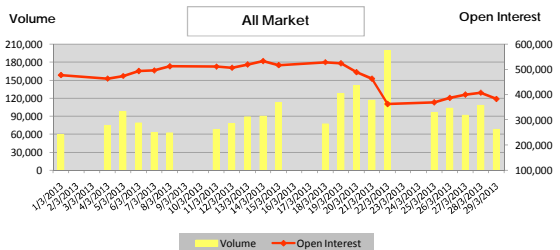


Trading Statistics

ตลาดสัญญาซื้อขายล่วงหน้ามีปริมาณการซื้อขายในเดือน มี.ค. รวมทั้งสิ้น 2,002,601 สัญญา โดยปริมาณการซื้อขายส่วนใหญ่เป็นของ Single Stock Market โดยมีการซื้อขายทั้งสิ้นเท่ากับ 1,252,187 สัญญา หรือคิดเป็น 62.53% ของทั้งตลาด ตามด้วย Equity Index Market โดยมีการซื้อขายทั้งสิ้นเท่ากับ 492,994 สัญญา , Metal Futures มีการซื้อขาย 236,344 สัญญา, Currency Market มีการซื้อขาย 16,136 สัญญา และ Energy Market มีการซื้อขาย 4,940 สัญญา ตามลำดับ

ทั้งนี้ ปริมาณการซื้อขายเฉลี่ยต่อวันในเดือนมีนาคมเท่ากับ 95,362 สัญญา เพิ่มขึ้น 27,585 สัญญา หรือเท่ากับ 40.70% เมื่อเทียบกับเดือนก่อนหน้า

	Volume (Contracts)		Open Interest
	Average	Total	
Equity Index Market	23,476	492,994	33,563
SET50 Futures	23,301	489,321	31,728
Sector Futures	0	0	0
SET50 Options	175	3,673	1,835
- Call	94	1,974	225
- Put	81	1,699	1,610
Single Stock Market	59,628	1,252,187	310,441
Metal Market	11,254	236,344	28,646
- 50 Baht Gold Futures	3,201	67,215	10,892
- 10 Baht Gold Futures	8,052	169,099	17,620
- Silver Futures	1	30	134
Energy Market	235	4,940	908
Currency Market	768	16,136	9,841
Total All Market	95,362	2,002,601	383,399



Series Comparison

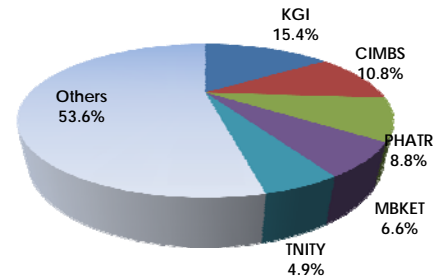
สัญญาที่มีการซื้อขายมากที่สุดในเดือนนี้ สำหรับ SET50 Index Futures ได้แก่ S50H13 ขณะที่ SET50 Index Options ที่มีการซื้อขายสูงสุดได้แก่ S50H13C1025 โดยมีอัตรา Put/Call ratio อยู่ที่ประมาณ 0.86 เท่า สำหรับ Single Stock Futures, Metal Futures, Oil Futures และ USD Futures สัญญาที่มีการซื้อขายสูงสุดได้แก่ BTSU13, GF10J13, BRJ13 และ USDH13 ตามลำดับ

	Volume		Open Interest	
	Contracts	%	Contracts	%
SET50 Index Futures (Most Active)				
S50H13	321,181	65.64	6,061	19.10
S50M13	159,559	32.61	29,262	92.23
S50U13	6,371	1.30	1,753	5.53
Total SET50 Index Futures	489,321	100.00	31,728	100.00
Single Stock Futures (Most Active)				
BTSU13	191,525	15.30	105,589	34.01
ITDM13	161,220	12.88	49,114	15.82
ITDH13	145,900	11.65	6,640	2.14
Total Single Stock Futures	1,252,187	100.00	310,441	100.00
SET50 Index Options (Most Active)				
S50H13C1025	845	23.01	400	21.80
S50H13P1000	528	14.38	343	18.69
S50H13C1000	507	13.80	-	-
Total SET50 Index Options	3,673	100.00	1,835	100.00
Metal Futures (Most Active)				
GF10J13	128,985	54.58	10,454	36.49
GFJ13	51,674	21.86	7,176	25.05
GF10M13	28,155	11.91	5,297	18.49
Total Metal Futures	236,344	100.00	28,646	100.00
Oil Futures (Most Active)				
BRJ13	2,864	57.98	647	71.26
BRH13	1,198	24.25	252	27.75
BRK13	808	16.36	245	26.98
Total Oil Futures	4,940	100.00	908	100.00
USD Futures (Most Active)				
USDH13	10,224	63.36	2,964	30.12
USDJ13	2,900	17.97	1,018	10.34
USDN13	2,710	16.79	8,735	88.76
Total USD Futures	16,136	100.00	9,841	100.00

Broker Rank

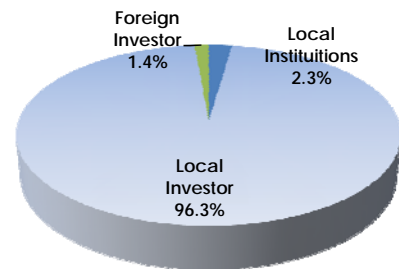
บล.เคจีไอ มีสัดส่วนการซื้อขายสูงสุด ตามด้วย บล. ซีไอเอ็มบี บล.ภัทร บล.เมย์แบงก์ กิมเอ็ง และ บล. ทรีนิตี้ ตามลำดับ โดยสมาชิกที่มีการซื้อขายสูงสุด 5 อันดับแรกมีการซื้อขายรวมกัน คิดเป็น 46.4% ของตลาด

Top 10 Active Brokers			
Rank	Broker	Volume	%
1	KGI	616,409	15.39
2	CIMBS	433,369	10.82
3	PHATR	352,514	8.80
4	MBKET	263,317	6.57
5	TNITY	194,659	4.86
6	KTZ	176,380	4.40
7	ASP	156,719	3.91
8	GBS	149,864	3.74
9	PST	133,583	3.34
10	CGS	123,735	3.09



No. of Account Opened

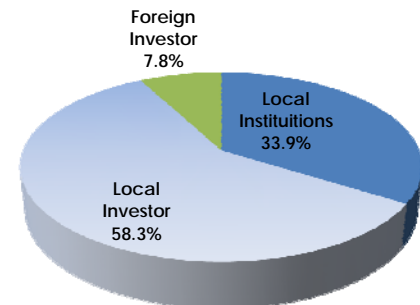
ผู้ลงทุนในประเทศมีสัดส่วนของจำนวนการเปิดบัญชีซื้อขายสูงสุด คิดเป็น 96.3% ตามด้วยผู้ลงทุนสถาบันในประเทศ และผู้ลงทุนต่างประเทศ คิดเป็น 2.3% และ 1.4% ตามลำดับ



	Mar-13	Feb-13	Change
Local Institutions	1,931	1,907	24
Local Investor	81,066	79,747	1,319
Foreign Investor	1,158	1,170	-12
Total	84,155	82,824	1,331

Investor Type

ผู้ลงทุนในประเทศมีสัดส่วนการซื้อขายสูงสุด คิดเป็น 58.3% ตามด้วยผู้ลงทุนสถาบันในประเทศ คิดเป็น 33.9% และผู้ลงทุนต่างประเทศ คิดเป็น 7.8%



	Volume		
	Buy	Sell	Total
Local Institutions	687,654	668,734	1,356,388
Local Investor	1,143,838	1,192,276	2,336,114
Foreign Investor	171,109	141,591	312,700

Trading Channel

ผู้ลงทุนในประเทศ มีสัดส่วนการซื้อขายผ่านระบบอินเทอร์เน็ต คิดเป็น 31.00%