

**Price Movement**

ดัชนี SET50 เคลื่อนไหวปรับตัวลง เนื่องจากมีปัจจัยจากต่างประเทศ อาทิ การเก็บภาษีนำเข้าเหล็กและอลูมิเนียมของสหรัฐฯ ผลการประชุม FED ที่มีการปรับขึ้นอัตราดอกเบี้ย และค่าเงิน USD อ่อนค่า นอกจากนี้ตลาดยังได้รับผลกระทบจากราคาน้ำมันอ่อนตัวลง ขณะที่ ปัจจัยภายในประเทศ ได้แก่ มติคงอัตราดอกเบี้ยของกนง. การที่ภาครัฐชะลอการใช้จ่าย 4.4 เพื่อขยายระยะเวลาจ่ายค่าใบอนุญาตคลื่น 900 MHz การประกาศไม่เก็บค่าธรรมเนียมของกลุ่มธนาคาร และสนช.ยื่นให้ศาลรัฐธรรมนูญวินิจฉัยร่างพ.ร.บ. ว่าด้วยการเลือกตั้งส.ส. ซึ่งอาจส่งผลกระทบต่อ road map

SET50 ปรับตัวลดลงจากเดือนก่อน 33.78 จุด หรือ -2.80% ขณะที่ S50H18 (Active series) ปรับตัวลดลง 47.98 จุด หรือ -3.98%

	High	Low	Settlement Price	Change (points)	Change %
SET50	1,195.91	1,164.10	1,177.92	-33.78	-2.80
S50H18	1,199.60	1,156.00	1,157.12	-47.98	-3.98
S50M18	1,193.00	1,150.20	1,165.00	-34.90	-2.91
S50U18	1,189.70	1,148.20	1,162.30	-33.30	-2.79
S50H19	1,193.00	1,153.10	1,165.30	-34.60	-2.88

\*\*\* Change : เปลี่ยนเทียบกับราคาปิดและราคา Settlement price ของ SET50 และ SET50 Index Futures ของเดือนก่อนหน้า

**Trading Statistics**

ตลาดสัญญาซื้อขายล่วงหน้ามีปริมาณการซื้อขายในเดือนมีนาคม รวมทั้งสิ้น 10,904,077 สัญญา โดยปริมาณการซื้อขายส่วนใหญ่เป็นของ Single Stock Market โดยมีการซื้อขายทั้งสิ้นเท่ากับ 6,472,443 สัญญา หรือคิดเป็น 59.36% ของทั้งหมด ตามด้วย Equity Index Market โดยมีการซื้อขายทั้งสิ้นเท่ากับ 4,015,376 สัญญา, Metal Market มีการซื้อขาย 368,409 สัญญา, Currency Market มีการซื้อขาย 35,056 สัญญา, GOLD-D มีการซื้อขาย 12,653 สัญญา และ Agriculture Market มีการซื้อขาย 140 สัญญา ตามลำดับ

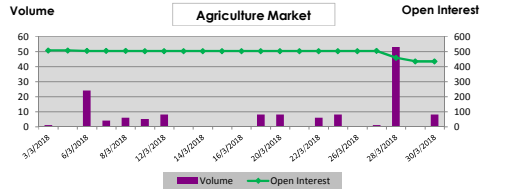
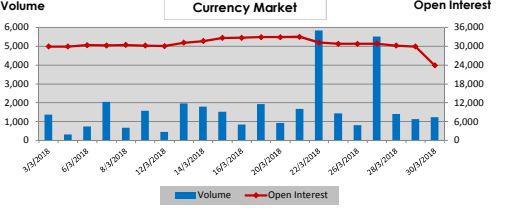
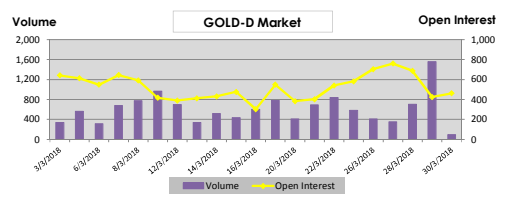
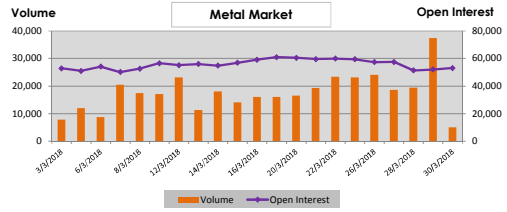
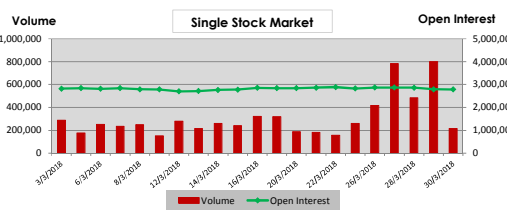
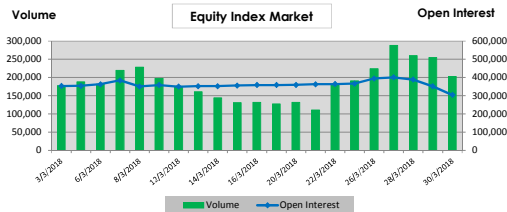
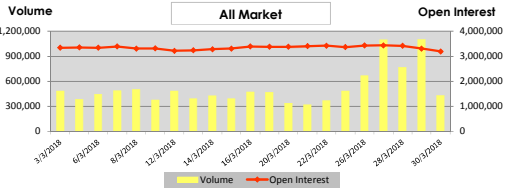
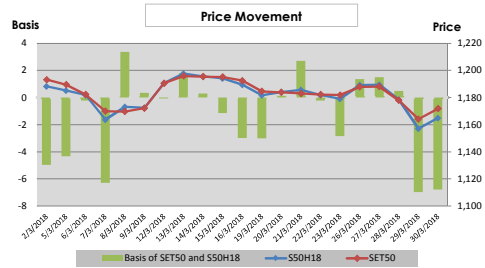
ทั้งนี้ ปริมาณการซื้อขายเฉลี่ยต่อวันในเดือนมีนาคม เท่ากับ 519,242 สัญญา เพิ่มขึ้น 85,643 สัญญา หรือเท่ากับ +19.75% เมื่อเทียบกับเดือนก่อนหน้า

	Volume (Contracts)		Open Interest
	Average	Total	
<b>Equity Index Market</b>	<b>191,208</b>	<b>4,015,376</b>	<b>330,837</b>
SET50 Futures	185,915	3,904,229	304,205
SET50 Options	5,293	111,147	26,632
- Call	2,552	53,594	14,446
- Put	2,741	57,553	12,186
<b>Single Stock Market</b>	<b>308,212</b>	<b>6,472,443</b>	<b>2,788,921</b>
<b>Metal Market</b>	<b>17,543</b>	<b>368,409</b>	<b>53,035</b>
- 10 Baht Gold Futures	16,801	352,826	49,489
- 90 Baht Gold Futures	742	15,583	3,546
<b>GOLD-D</b>	<b>603</b>	<b>12,653</b>	<b>461</b>
<b>Currency Market</b>	<b>1,669</b>	<b>35,056</b>	<b>23,903</b>
<b>Agriculture Market</b>	<b>7</b>	<b>140</b>	<b>435</b>
<b>Total All Market</b>	<b>519,242</b>	<b>10,904,077</b>	<b>3,197,592</b>

**Series Comparison**

สัญญาที่มีการซื้อขายมากที่สุดในเดือนนี้ สำหรับ SET50 Index Futures ได้แก่ S50H18 ขณะที่ SET50 Index Options ที่มีการซื้อขายสูงสุดได้แก่ S50H18C1175 โดยมีอัตรา Put/Call ratio อยู่ที่ประมาณ 1.07 เท่า สำหรับ Single Stock Futures, Metal Futures, GOLD-D, Currency Futures และ Agriculture Futures สัญญาที่มีการซื้อขายสูงสุดได้แก่ BLANDM18, GF10J18, GDM18, USDM18 และ RSS3DK18 ตามลำดับ

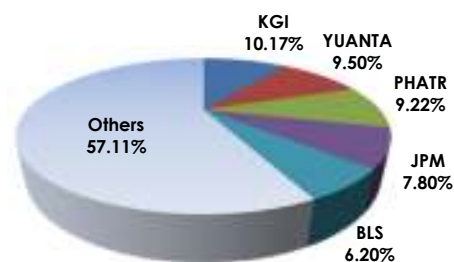
	Volume		Open Interest	
	Contracts	%	Contracts	%
<b>SET50 Index Futures (Most Active)</b>				
S50H18	2,650,634	67.89	-	-
S50M18	1,182,711	30.29	287,058	94.36
S50U18	56,984	1.46	12,856	4.23
<b>Total SET50 Index Futures</b>	<b>3,904,229</b>	<b>100.00</b>	<b>304,205</b>	<b>100.00</b>
<b>Single Stock Futures (Most Active)</b>				
BLANDM18	530,251	8.19	412,112	14.78
IRPCM18	271,820	4.20	73,461	2.63
WHAH18	256,822	3.97	-	-
<b>Total Single Stock Futures</b>	<b>6,472,443</b>	<b>100.00</b>	<b>2,788,921</b>	<b>100.00</b>
<b>SET50 Index Options (Most Active)</b>				
S50H18C1175	10,906	9.81	-	-
S50H18P1150	8,542	7.69	-	-
S50H18C1225	7,500	6.75	-	-
<b>Total SET50 Index Options</b>	<b>111,147</b>	<b>100.00</b>	<b>26,632</b>	<b>100.00</b>
<b>Metal Futures (Most Active)</b>				
GF10J18	229,259	62.23	24,863	46.88
GF10M18	90,988	24.70	18,828	35.50
GF10O18	32,579	8.84	5,798	10.93
<b>Total Metal Futures</b>	<b>368,409</b>	<b>100.00</b>	<b>53,035</b>	<b>100.00</b>
<b>GOLD-D (Most Active)</b>				
GDM18	7,699	2.09	461	0.87
GDH18	4,954	1.34	-	-
<b>Total GOLD-D</b>	<b>12,653</b>	<b>100.00</b>	<b>461</b>	<b>100.00</b>
<b>Currency Futures (Most Active)</b>				
USDM18	22,181	63.27	23,198	97.05
USDH18	11,836	33.76	-	-
USDU18	828	2.36	522	2.18
<b>Total Currency Futures</b>	<b>35,056</b>	<b>100.00</b>	<b>23,903</b>	<b>100.00</b>
<b>Agriculture Futures (Most Active)</b>				
RSS3DK18	48	34.29	180	41.38
RSS3DJ18	34	24.29	34	7.82
RSS3DM18	1	0.71	200	45.98
<b>Total Agriculture Futures</b>	<b>140</b>	<b>100.00</b>	<b>435</b>	<b>100.00</b>
<b>All Market</b>	<b>10,904,077</b>	<b>100.00</b>	<b>3,197,592</b>	<b>100.00</b>



## Broker Rank

บล.เคจีไอ มีสัดส่วนการซื้อขายสูงสุด ตามด้วย บล.หยวนต้า บล.ภัทร บล.เจพีมอร์แกน และบล.บัวหลวง ตามลำดับ โดยสมาชิกที่มีการซื้อขายสูงสุด 5 อันดับแรกมีการซื้อขายรวมกัน คิดเป็น 42.89% ของตลาด

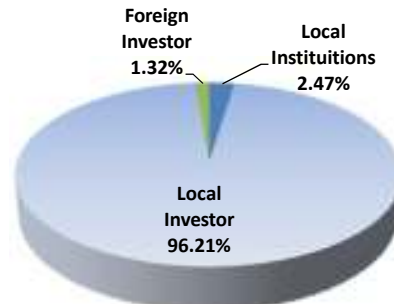
Top 10 Active Brokers			
Rank	Broker	Volume	%
1	KGI	2,215,675	10.17
2	YUANTA	2,071,340	9.50
3	PHATR	2,010,248	9.22
4	JPM	1,701,331	7.80
5	BLS	1,352,326	6.20
6	KS	1,088,729	4.99
7	CGS	921,138	4.22
8	PST	881,422	4.04
9	SCBS	858,191	3.94
10	KTBST	854,728	3.92



## No. of Account Opened

ผู้ลงทุนในประเทศมีสัดส่วนของจำนวนการเปิดบัญชีซื้อขายสูงสุด คิดเป็น 96.21% ตามด้วยผู้ลงทุนสถาบันในประเทศ และผู้ลงทุนต่างประเทศ คิดเป็น 2.47% และ 1.32% ตามลำดับ

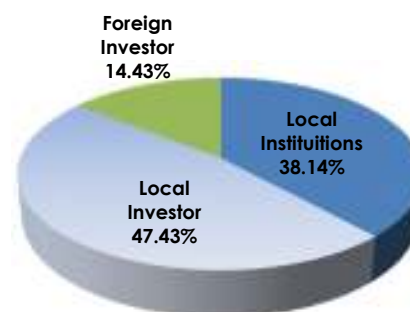
	Mar-18	Feb-18	Change
Local Institutions	3,725	3,668	57
Local Investor	145,249	143,583	1,666
Foreign Investor	1,988	1,986	2
<b>Total</b>	<b>150,962</b>	<b>149,237</b>	<b>1,725</b>



## Investor Type

ผู้ลงทุนในประเทศมีสัดส่วนการซื้อขายสูงสุด คิดเป็น 47.43% ตามด้วยผู้ลงทุนสถาบันในประเทศ คิดเป็น 38.14% และผู้ลงทุนต่างประเทศ คิดเป็น 14.43%

	Volume		
	Buy	Sell	Total
Local Institutions	4,116,547	4,200,750	8,317,297
Local Investor	5,181,449	5,161,521	10,342,970
Foreign Investor	1,606,081	1,541,806	3,147,887



## Trading Channel

ผู้ลงทุนในประเทศ มีสัดส่วนการซื้อขายผ่านระบบอินเทอร์เน็ต คิดเป็น 20.73%