

Price Movement

ดัชนี SET50 เคลื่อนไหวผันผวนในแดนลบเป็นส่วนใหญ่ เป็นไปในทิศทางเดียวกับตลาดหุ้นต่างประเทศ เนื่องจากความวิตกกังวลเกี่ยวกับการชะลอตัวของเศรษฐกิจโลก อาทิเช่น การชะลอตัวของเศรษฐกิจจีน ตัวเลขข้อมูลเศรษฐกิจที่ผันผวนของสหรัฐ และการส่งสัญญาณเรื่องการปรับขึ้นอัตราดอกเบี้ยของเฟดในขั้นนี้ ขณะที่ปัจจัยภายในประเทศ นักลงทุนยังคงรอมาตรการใหม่ๆ ที่จะมากระตุ้นเศรษฐกิจของทีมชาติเศรษฐกิจชุดใหม่

SET50 ปรับตัวลดลงจากเดือนก่อน 36.97 จุด หรือ -4.08% ขณะที่ S50U15 (Active series) ปรับตัวลดลง 25.05 จุด หรือ -2.80%

	High	Low	Settlement Price	Change (points)	Change %
SET50	909.87	868.04	868.71	-36.97	-4.08
S50U15	908.60	863.50	870.35	-25.05	-2.80
S50Z15	902.00	844.70	854.30	-35.40	-3.98
S50H16	891.00	833.90	842.30	-37.20	-4.23
S50M16	884.80	824.00	834.70	-36.10	-4.15
S50V15	905.00	820.00	857.00	-33.80	-3.79
S50U16	838.00	825.60	827.80	-28.10	-3.28

*** Change : เปรียบเทียบกับราคาปิดและราคา Settlement price ของ SET50 และ SET50 Index Futures ของเดือนก่อนหน้า

Trading Statistics

ตลาดสัญญาซื้อขายล่วงหน้ามีปริมาณการซื้อขายในเดือน ก.ย. รวมทั้งสิ้น 5,028,621 สัญญา โดยปริมาณการซื้อขายส่วนใหญ่เป็นของ Equity Index Market โดยมีการซื้อขายทั้งสิ้นเท่ากับ 3,622,422 สัญญา หรือคิดเป็น 72.04% ของทั้งตลาด ตามด้วย Single Stock Market โดยมีการซื้อขายทั้งสิ้นเท่ากับ 1,249,834 สัญญา, Metal Market มีการซื้อขาย 124,845 สัญญา, Currency Market มีการซื้อขาย 28,668 สัญญา และ Energy Market มีการซื้อขาย 2,852 สัญญา ตามลำดับ

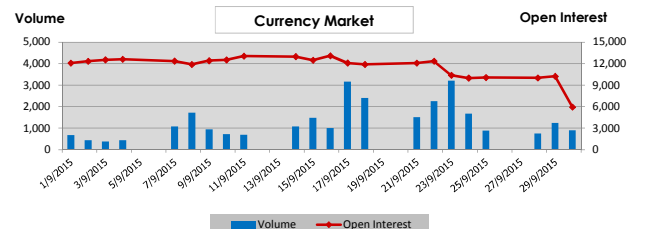
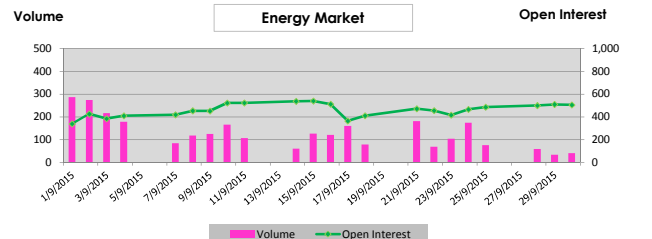
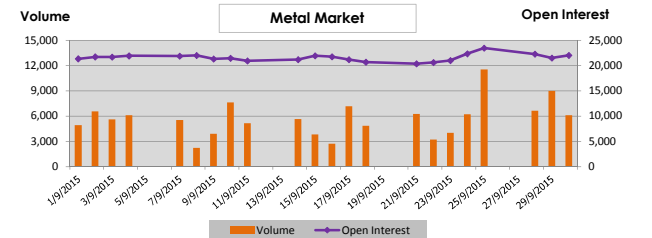
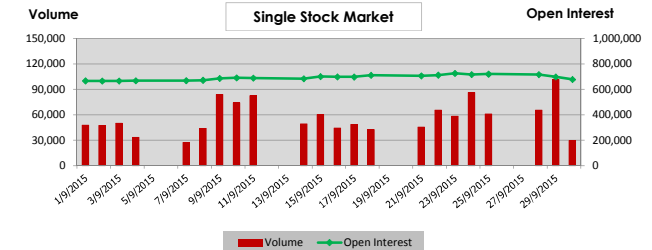
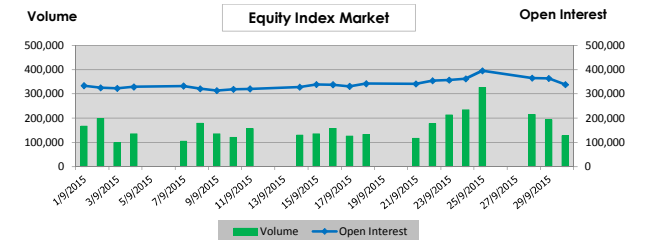
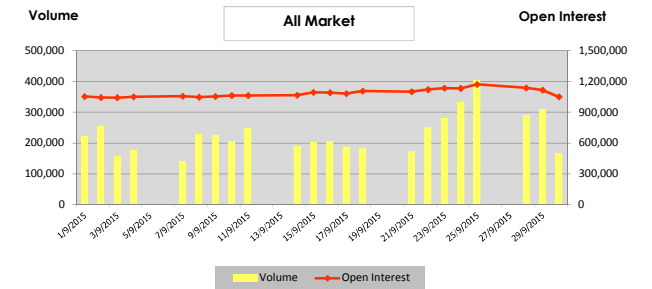
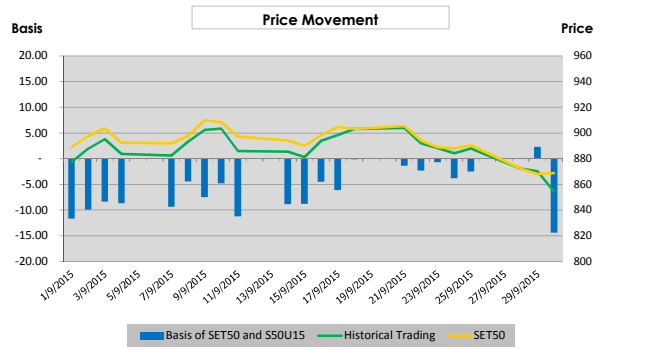
ทั้งนี้ ปริมาณการซื้อขายเฉลี่ยต่อวันในเดือนกันยายน เท่ากับ 228,574 สัญญา เพิ่มขึ้น 14,223 สัญญา หรือเท่ากับ +6.64% เมื่อเทียบกับเดือนก่อนหน้า

	Volume (Contracts)		Open Interest
	Average	Total	
Equity Index Market	164,656	3,622,422	345,621
SET50 Futures	163,326	3,593,170	338,520
SET50 Options	1,330	29,252	7,101
- Call	593	13,056	2,305
- Put	736	16,196	4,796
Single Stock Market	56,811	1,249,834	678,339
Metal Market	5,675	124,845	22,023
- 10 Baht Gold Futures	5,243	115,355	19,024
- 50 Baht Gold Futures	431	9,490	2,999
Currency Market	1,303	28,668	5,945
Energy Market	130	2,852	504
Total All Market	228,574	5,028,621	1,052,434

Series Comparison

สัญญาที่มีการซื้อขายมากที่สุดในเดือนนี้ สำหรับ SET50 Index Futures ได้แก่ S50U15 ขณะที่ SET50 Index Options ที่มีการซื้อขายสูงสุดได้แก่ S50U15C900 โดยมีอัตรา Put/Call ratio อยู่ที่ประมาณ 1.24 เท่า สำหรับ Single Stock Futures, Metal Futures, Currency Futures และ Energy Futures สัญญาที่มีการซื้อขายสูงสุดได้แก่ ITDU15, GF10G16, USDU15 และ BRV15 ตามลำดับ

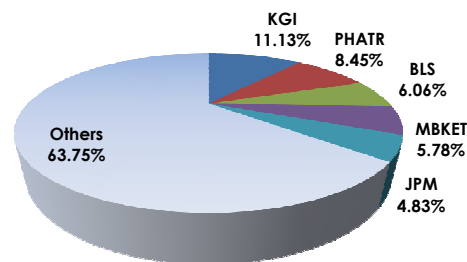
	Volume		Open Interest	
	Contracts	%	Contracts	%
SET50 Index Futures (Most Active)				
S50U15	2,412,490	67.14	-	-
S50Z15	1,125,513	31.32	317,577	93.81
S50H16	44,287	1.23	17,260	5.10
Total SET50 Index Futures	3,593,170	100.00	338,520	100.00
Single Stock Futures (Most Active)				
ITDU15	95,775	7.66	-	-
ITDZ15	80,798	6.46	47,526	7.01
SIRIZ15	75,567	6.05	8,850	-
Total Single Stock Futures	1,249,834	100.00	678,339	100.00
SET50 Index Options (Most Active)				
S50U15C900	4,098	14.01	-	-
S50U15P875	3,558	12.16	-	-
S50U15P900	3,097	10.59	-	-
Total SET50 Index Options	29,252	100.00	7,101	100.00
Metal Futures (Most Active)				
GF10G16	9,709	7.78	2,670	12.12
GFV15	6,724	5.39	1,594	7.24
GFZ15	1,899	1.52	1,076	4.89
Total Metal Futures	124,845	100.00	22,023	100.00
Currency Futures (Most Active)				
USDU15	14,237	49.66	-	-
USDZ15	11,713	40.86	4,822	81.11
USDV15	1,987	6.93	694	11.67
Total Currency Futures	28,668	100.00	5,945	100.00
Energy Futures (Most Active)				
BRV15	1,412	49.51	369	72.92
BRU15	1,047	36.71	-	-
BRX15	342	11.99	127	25.10
Total Energy Futures	2,852	100.00	504	100.00
All Market	5,028,621	100.00	1,052,434	100.00



Broker Rank

บล.เคจีไอ มีสัดส่วนการซื้อขายสูงสุด ตามด้วย บล.ภัทร บล. บัวหลวง บล. เมย์แบงก์ กิมเอ็ง และบล.เจพีมอร์แกน ตามลำดับ โดยสมาชิกที่มีการซื้อขายสูงสุด 5 อันดับแรกมีการซื้อขายรวมกัน คิดเป็น 36.25% ของตลาด

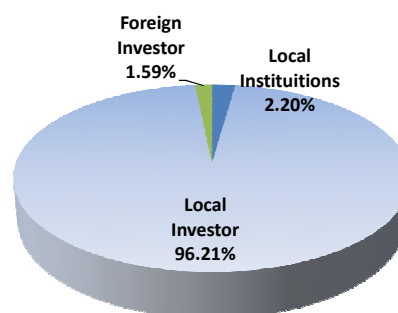
Top 10 Active Brokers			
Rank	Broker	Volume	%
1	KGI	1,118,943	11.13
2	PHATR	849,353	8.45
3	BLS	609,151	6.06
4	MBKET	581,128	5.78
5	JPM	486,084	4.83
6	PST	463,382	4.61
7	KS	424,948	4.23
8	UOBKH	375,698	3.74
9	CS	365,085	3.63
10	GBS	332,779	3.31



No. of Account Opened

ผู้ลงทุนในประเทศมีสัดส่วนของจำนวนการเปิดบัญชีซื้อขายสูงสุด คิดเป็น 96.21% ตามด้วยผู้ลงทุนสถาบันในประเทศ และผู้ลงทุนต่างประเทศ คิดเป็น 2.20% และ 1.59% ตามลำดับ

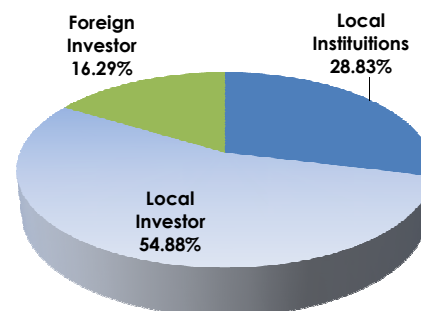
	Sep-15	Aug-15	Change
Local Institutions	2,427	2,275	152
Local Investor	106,037	104,895	1,142
Foreign Investor	1,755	1,460	295
Total	110,219	108,630	1,589



Investor Type

ผู้ลงทุนในประเทศมีสัดส่วนการซื้อขายสูงสุด คิดเป็น 54.88% ตามด้วยผู้ลงทุนสถาบันในประเทศ คิดเป็น 28.83% และผู้ลงทุนต่างประเทศ คิดเป็น 16.29%

	Volume		
	Buy	Sell	Total
Local Institutions	1,438,785	1,460,805	2,899,590
Local Investor	2,787,125	2,731,788	5,518,913
Foreign Investor	802,711	836,028	1,638,739



Trading Channel

ผู้ลงทุนในประเทศ มีสัดส่วนการซื้อขายผ่านระบบอินเทอร์เน็ต คิดเป็น 35.62%