

# สรุปภาวะการซื้อขายของตลาดสัญญาซื้อขายล่วงหน้า ปี 2563

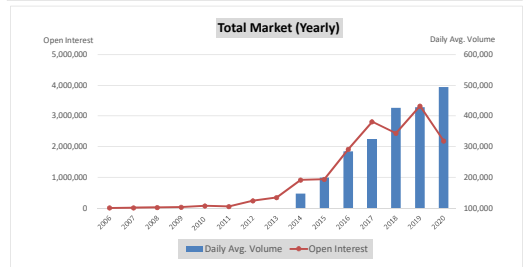
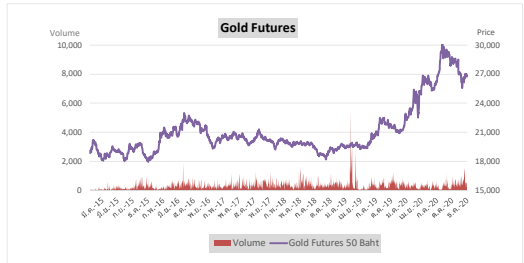
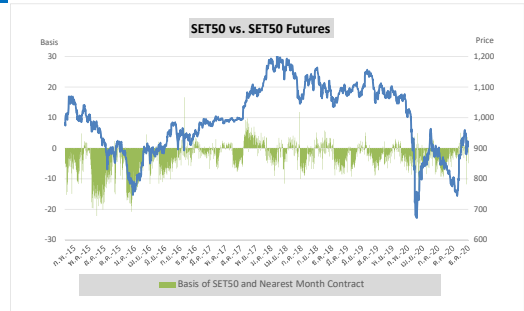


## Market Overview

ดัชนีตลาดหลักทรัพย์ในปี 2563 เคลื่อนไหวผันผวนในแดนลบเป็นส่วนใหญ่ เป็นไปในทิศทางเดียวกับตลาดหุ้นต่างประเทศ โดยปัจจัยหลักมาจากการแพร่ระบาดอย่างกว้างขวางของไวรัส COVID-19 ที่ส่งผลกระทบต่อการชะลอตัวของเศรษฐกิจโลกและเศรษฐกิจภายในประเทศ

การเคลื่อนไหวของราคา SET50 Index Futures ในปี 2563 ปรับตัวลดลง 161.40 จุด หรือคิดเป็น -15.13% เมื่อเทียบกับสิ้นปี 2562 ขณะที่ SET50 Index ปรับตัวลดลง 158.05 จุด หรือคิดเป็น -14.79% โดยมีค่าสหสัมพันธ์ (Correlation) สูงถึง 0.99 และมีค่าเบสิส ระหว่าง SET50 Index Futures และ SET50 Index เคลื่อนไหวอยู่ระหว่าง -14.01 จุด ถึง 5.09 จุด

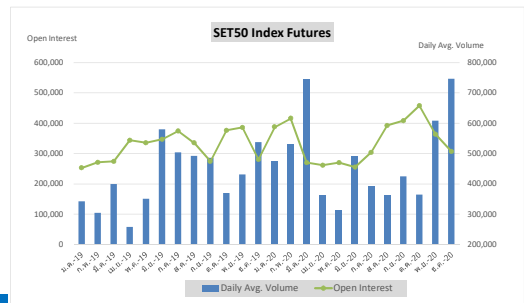
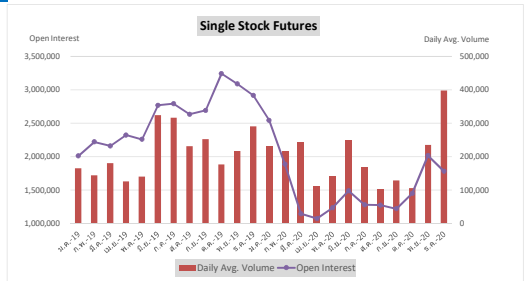
การเคลื่อนไหวของราคาทองคำแท่งในปี 2563 ราคาทองคำแท่งปรับตัวเพิ่มขึ้น 5,350 บาท คิดเป็น +24.88% เมื่อเทียบกับสิ้นปี 2562 ราคาทองคำแท่งปรับตัวเพิ่มขึ้นต่อเนื่อง จากการแพร่ระบาดอย่างกว้างขวางของไวรัส Covid-19 ส่งผลให้นักลงทุนเข้าซื้อทองคำในฐานะสินทรัพย์ปลอดภัย โดยราคาทองคำแท่งในประเทศสูงสุดที่ราคา 30,620 บาท ในวันที่ 7 สิงหาคม 2563 และต่ำสุดที่ราคา 21,830 บาทต่อทองคำ 1 บาท ในวันที่ 2 มกราคม 2563



## Trading Summary

ตลาดสัญญาซื้อขายล่วงหน้ามีปริมาณการซื้อขายในปี 2563 รวมทั้งสิ้น 120,193,573 สัญญา ซึ่งมีปริมาณการซื้อขายเฉลี่ยต่อวันเท่ากับ 494,624 สัญญา เพิ่มขึ้นจากปีก่อนร้อยละ 15.47 เมื่อเทียบกับปริมาณการซื้อขายเฉลี่ยต่อวันในปี 2562 และมีจำนวนสถานะคงค้างทั้งสิ้น 2,194,994 สัญญา ลดลงจากปีก่อนร้อยละ 34.09

ปริมาณการซื้อขายรวมสูงที่สุดจำนวน 1,558,692 สัญญา ในวันที่ 13 มีนาคม 2563 และปริมาณการซื้อขายต่ำที่สุดจำนวน 236,052 สัญญา ในวันที่ 8 พฤษภาคม 2563



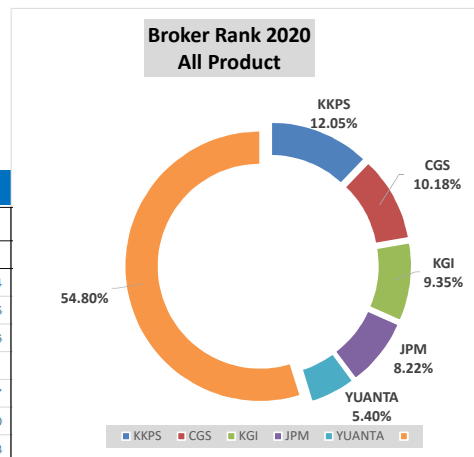
	2020		2019		%Change
	Average	Total	Average	Total	
TFEX	494,624	120,193,573	428,369	104,521,995	15.47%
Index Market	243,475	59,164,454	180,850	44,127,498	34.63%
Metal Market	44,520	10,818,307	30,883	7,535,542	44.15%
Single Stock Market	195,007	47,386,674	213,517	52,098,173	-8.67%
Currency Market	11,536	2,803,128	2,758	673,060	318.19%
Agricultural Market	72	17,597	224	54,565	-67.62%
Gold-D	14	3,413	136	33,157	-89.66%
Gold Online	33,366	8,108,010	16,289	3,974,556	104.84%

	2020	2019	2018	2017	2016	2015
All Market						
Daily avg. volume	494,624	428,369	426,213	324,217	285,189	199,749
Total volume	120,193,573	104,521,995	104,422,200	78,990,574	69,576,164	48,538,899
Open Interest	2,194,994	3,330,230	2,440,223	2,813,036	1,919,913	941,492

Disclaimer: This document provides general information only. It should not be considered as an investment advice. Although every attempt has been made to ensure the accuracy of the information, TFEX and its affiliates assume no responsibility for any error or omissions, including any damage loss or claim arising from reliance on the information.

## Broker Rank

บล. เกียรตินาคินภัทร มีสัดส่วนการซื้อขายสูงสุดในปี 2563 คิดเป็น 12.05% ตามด้วย บล.คันทรี กรุ๊ป บล.เคจีไอ บล.เจพีมอร์แกน และบล.หยวนต้า ตามลำดับ โดยสมาชิกทั้ง 5 รายยังคงเป็นรายเดิมกับปีก่อนหน้า เพียงแต่สลับตำแหน่ง



## Top 10 Active Brokers

Rank	2020				2019			
	TFEX*	%	SET**	%	TFEX*	%	SET**	%
1	KKPS	12.05	KKPS	11.05	PHATR	9.13	PHATRA	9.74
2	CGS	10.18	MBKET	6.33	KGI	9.09	FSS	6.15
3	KGI	9.35	FSS	6.05	JPM	8.26	MBKET	6.06
4	JPM	8.22	KINGSFORD	5.89	CGS	7.81	CS	5.91
5	YUANTA	5.40	CGS-CMB	5.89	YUANTA	5.99	KINGSFORD	5.67
6	BLS	4.84	BLS	4.86	BLS	5.63	CGS-CMB	5.50
7	MBKET	4.25	CS	4.80	KTBST	5.05	DBSV	4.88
8	PST	4.12	YUANTA	3.92	PST	4.99	BLS	4.19
9	FSS	4.04	KGI	3.82	KS	4.85	UBS	3.84
10	CAF	3.73	JPM	3.77	RHBS	3.36	JPM	3.80

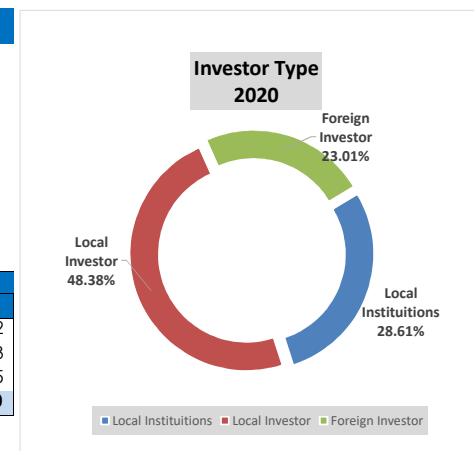
\* TFEX broker rank by volume (% of Contracts)

\*\* SET broker rank by value (% of baht)

## Investor Type

ปริมาณการซื้อขายในปี 2563 ผู้ลงทุนในประเทศมีสัดส่วนการซื้อขายสูงสุด คิดเป็น 48.38% ผู้ลงทุนสถาบันในประเทศ คิดเป็น 28.61% และผู้ลงทุนต่างประเทศ คิดเป็น 23.01% ตามลำดับ

Investor Type	%							
	2020	2019	2018	2017	2016	2015	2014	2013
Local Institutions	28.61	33.24	36.17	38.11	36.80	34.82	35.62	35.92
Local Investor	48.38	48.95	50.68	51.22	52.78	53.61	56.13	56.03
Foreign Investor	23.01	17.81	13.15	10.67	10.42	11.57	8.25	8.05
<b>Total</b>	<b>100.00</b>	<b>100.00</b>	<b>100.00</b>	<b>100.00</b>	<b>100.00</b>	<b>100.00</b>	<b>100.00</b>	<b>100.00</b>

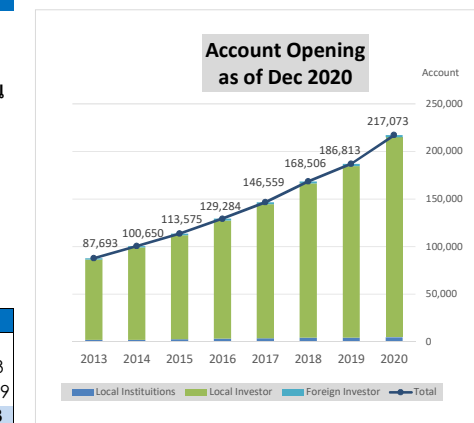


## No. of Client Account

จำนวนการเปิดบัญชีซื้อขายสัญญาซื้อขายล่วงหน้า ณ สิ้นปี 2563 ผู้ลงทุนในประเทศมีสัดส่วนของจำนวนการเปิดบัญชีซื้อขายสูงสุด คิดเป็น 96.90% ตามด้วยผู้ลงทุนสถาบันในประเทศ คิดเป็น 2.10% และผู้ลงทุนต่างประเทศ คิดเป็น 1.00% ตามลำดับ

ทั้งนี้จำนวนบัญชีซื้อขายเพิ่มขึ้นจากปีก่อน 30,260 บัญชี คิดเป็นเพิ่มขึ้น 16.20% สำหรับจำนวนผู้ลงทุนที่มีบัญชีซื้อขาย TFEX มีจำนวน 136,234 ราย เพิ่มขึ้นจากปีก่อน 21,951 ราย หรือคิดเป็นเพิ่มขึ้น 18.87%

	2020	2019	2018	2017	2016	2015	2014	2013
Local Institutions	4,560	4,172	4,252	3,604	3,283	2,517	1,975	1,811
Local Investor	210,337	180,575	162,197	140,982	124,148	109,295	97,330	84,633
Foreign Investor	2,176	2,066	2,057	1,973	1,853	1,763	1,345	1,249
<b>Total</b>	<b>217,073</b>	<b>186,813</b>	<b>168,506</b>	<b>146,559</b>	<b>129,284</b>	<b>113,575</b>	<b>100,650</b>	<b>87,693</b>



Disclaimer: This document provides general information only. It should not be considered as an investment advice. Although every attempt has been made to ensure the accuracy of the information, TFEX and its affiliates assume no responsibility for any error or omissions, including any damage loss or claim arising from reliance on the information.

## ปริมาณและมูลค่าการซื้อขาย Futures &amp; SET50 Index Options

	2020		2019		2018		2017		2016		2015		2014	
	Total	% YoY	Total	% YoY	Total	% YoY	Total	% YoY	Total	% YoY	Total	% YoY	Total	% YoY
<b>ปริมาณการซื้อขาย : สัญญา</b>														
<b>ปริมาณการซื้อขายรวม</b>														
FUTURES	118,494,948	15%	102,844,672	0%	103,059,680	32%	77,908,893	13%	69,147,354	43%	48,231,768	34%	35,912,295	116%
- SET50 Index Futures	57,465,829	35%	42,450,175	0%	42,544,040	62%	26,321,073	-18%	32,192,984	20%	26,764,395	86%	14,403,574	153%
- Sector Futures	-	-	-	-	-	-	-	-	-	-	-	-	-	
- Single Stock Futures	47,386,674	-9%	52,098,173	-6%	55,332,444	17%	47,480,762	40%	33,826,624	72%	19,708,113	0%	19,624,561	133%
- Metal Futures	10,818,307	44%	7,535,542	73%	4,356,424	18%	3,691,785	27%	2,903,950	99%	1,461,536	-5%	1,541,704	-30%
- 10 Baht Gold	2,605,404	-24%	3,444,577	-16%	4,102,613	17%	3,500,669	29%	2,721,773	105%	1,328,932	2%	1,303,151	-21%
- 50 Baht Gold	91,272	-22%	116,409	-30%	165,400	-13%	191,116	5%	182,177	37%	132,604	-44%	238,544	-57%
- Gold Online	8,108,010	-	3,974,556	-	88,411	-	-	-	-	-	-	-	-	
- Silver	13,621	-	-	-	-	-	-	-	-	-	-	9	-99%	
- Deferred Precious Metal	3,413	-90%	33,157	-69%	106,443	84%	57,770	-	-	-	-	-	-	
- GOLD-D	3,413	-90%	33,157	-69%	106,443	84%	57,770	-	-	-	-	-	-	
- USD Futures	2,803,128	316%	673,060	-2%	685,847	98%	346,890	70%	204,470	-25%	271,754	-12%	309,926	29%
- Brent Crude Oil	-	-	-	-	-	-	-	-	19,076	-27%	25,970	-20%	32,530	-30%
- Interest Rate Futures	-	-	-	-	-	-	-	-	-	-	-	-	-	
- Agriculture	17,597	-68%	54,565	58%	34,482	225%	10,613	-	250	-	-	-	-	
SET50 Index Options	1,698,625	1%	1,677,323	23%	1,362,520	26%	1,081,681	152%	428,810	40%	307,131	182%	108,855	66%
<b>รวม</b>	<b>120,193,573</b>	<b>15%</b>	<b>104,521,995</b>	<b>0%</b>	<b>104,422,200</b>	<b>32%</b>	<b>78,990,574</b>	<b>14%</b>	<b>69,576,164</b>	<b>43%</b>	<b>48,538,899</b>	<b>35%</b>	<b>36,021,150</b>	<b>116%</b>
<b>ปริมาณการซื้อขายเฉลี่ยต่อวัน</b>														
FUTURES	487,634	16%	421,495	0%	420,652	32%	319,784	13%	283,432	43%	198,485	35%	146,581	116%
- SET50 Index Futures	236,485	36%	173,976	0%	173,649	61%	107,873	-18%	131,938	20%	110,142	87%	58,790	153%
- Sector Futures	-	-	-	-	-	-	-	-	-	-	-	-	-	
- Single Stock Futures	195,007	-9%	213,517	-5%	225,847	16%	194,593	40%	138,634	71%	81,103	1%	80,100	133%
- Metal Futures	44,520	44%	30,883	74%	17,781	18%	15,130	27%	11,901	98%	6,015	-4%	6,293	-30%
- 10 Baht Gold	10,722	-24%	14,117	-16%	16,745	17%	14,347	29%	11,155	104%	5,469	3%	5,319	-21%
- 50 Baht Gold	376	-21%	477	-29%	675	-14%	783	5%	747	37%	546	-44%	974	-57%
- Gold Online	33,366	105%	16,289	600%	2,327	-	-	-	-	-	-	-	-	
- Silver	389	-	-	-	-	-	-	-	-	-	-	0	-	
- Deferred Precious Metal	14	-90%	136	-69%	434	-40%	722	-	-	-	-	-	-	
- GOLD-D	14	-90%	136	-69%	434	-40%	722	-	-	-	-	-	-	
- USD Futures	11,536	318%	2,758	-1%	2,799	97%	1,422	70%	838	-25%	1,118	-12%	1,265	29%
- Brent Crude Oil	-	-	-	-	-	-	-	-	119	12%	107	-20%	133	-30%
- Interest Rate Futures	-	-	-	-	-	-	-	-	-	-	-	-	-	
- Agriculture	72	-68%	224	59%	141	224%	44	-	1	-	-	-	-	
SET50 Index Options	6,990	2%	6,874	24%	5,561	25%	4,433	152%	1,757	39%	1,264	184%	444	66%
<b>รวม</b>	<b>494,624</b>	<b>15%</b>	<b>428,369</b>	<b>1%</b>	<b>426,213</b>	<b>31%</b>	<b>324,217</b>	<b>14%</b>	<b>285,189</b>	<b>43%</b>	<b>199,749</b>	<b>36%</b>	<b>147,025</b>	<b>116%</b>
<b>Open Interest : สัญญา</b>														
FUTURES	2,168,614	-34%	3,308,103	37%	2,421,784	-13%	2,777,097	46%	1,906,331	104%	935,868	2%	914,644	170%
- SET50 Index Futures	306,796	9%	280,520	16%	241,787	-24%	318,464	12%	283,692	-2%	288,560	62%	177,704	374%
- Sector Futures	-	-	-	-	-	-	-	0%	-	-	-	-	-	
- Single Stock Futures	1,783,284	-39%	2,917,490	37%	2,134,802	-11%	2,393,257	51%	1,589,464	158%	615,012	-13%	704,176	149%
- Metal Futures	34,278	-52%	70,983	173%	26,020	-49%	50,637	103%	24,958	36%	18,328	-8%	19,819	47%
- 10 Baht Gold	13,331	-60%	32,957	51%	21,793	-55%	47,953	118%	21,990	31%	16,754	13%	14,790	73%
- 50 Baht Gold	980	-41%	1,653	-18%	2,022	-25%	2,684	-10%	2,968	89%	1,574	-69%	5,029	2%
- Gold Online	18,739	-	36,373	-	2,205	-	-	-	-	-	-	-	-	
- Silver	1,228	-	-	-	-	-	-	-	-	-	-	-	-	
- Deferred Precious Metal	-	-	96	-80%	488	-54%	1,068	-	-	-	-	-	-	
- GOLD-D	-	-	96	-80%	488	-54%	1,068	-	-	-	-	-	-	
- USD Futures	44,059	13%	39,014	109%	18,627	42%	13,150	61%	8,180	-40%	13,584	9%	12,496	122%
- Brent Crude Oil	-	-	-	-	-	-	-	-	-	384	-14%	449	77%	
- Interest Rate Futures	-	-	-	-	-	-	-	-	-	-	-	-	-	
- Agriculture	197	-	-	-100%	60	-88%	521	-	37	-	-	-	-	
SET50 Index Options	26,380	19%	22,127	20%	18,439	-49%	35,939	165%	13,582	142%	5,624	59%	3,543	116%
<b>รวม</b>	<b>2,194,994</b>	<b>-34%</b>	<b>3,330,230</b>	<b>36%</b>	<b>2,440,223</b>	<b>-13%</b>	<b>2,813,036</b>	<b>47%</b>	<b>1,919,913</b>	<b>104%</b>	<b>941,492</b>	<b>3%</b>	<b>918,187</b>	<b>169%</b>
<b>จำนวนผู้ลงทุน : บัญชี***</b>														
ผู้ลงทุนทั่วไป	210,337	16%	180,575	11%	162,197	15%	140,982	14%	124,148	14%	109,295	12%	97,330	15%
ผู้ลงทุนสถาบัน	4,560	9%	4,172	-2%	4,252	18%	3,604	10%	3,283	30%	2,517	27%	1,975	9%
ผู้ลงทุนต่างประเทศ	2,176	5%	2,066	0%	2,057	4%	1,973	6%	1,853	5%	1,763	31%	1,345	8%
<b>รวม (จำนวนบัญชี)</b>	<b>217,073</b>	<b>16%</b>	<b>186,813</b>	<b>11%</b>	<b>168,506</b>	<b>15%</b>	<b>146,559</b>	<b>13%</b>	<b>129,284</b>	<b>14%</b>	<b>113,575</b>	<b>13%</b>	<b>100,650</b>	<b>15%</b>
<b>สัดส่วนการซื้อขายผ่าน Internet</b>														
% of Total Market	<b>28.88%</b>	<b>12%</b>	<b>25.86%</b>	<b>-1%</b>	<b>26.02%</b>	<b>16%</b>	<b>22.48%</b>	<b>-18.84%</b>	<b>27.70%</b>	<b>-10.09%</b>	<b>30.81%</b>	<b>11.91%</b>	<b>27.53%</b>	<b>-7.99%</b>
<b>ปริมาณการซื้อขายของสมาชิก (Broker Rank) 5 อันดับแรก</b>														
1 KKPS (12.05%)		PHATR (9.13%)		KGI (10.30%)		KGI (12.12%)		KGI (12.59%)		KGI (11.16%)		KGI (12.30%)		
2 CGS (10.18%)		KGI (9.09%)		PHATR (8.01%)		PHATR (9.59%)		PHATR (10.09%)		PHATR (7.03%)		PHATR (9.93%)		
3 KGI (9.35%)		JPM (8.26%)		JPM (7.66%)		BLS (6.55%)		TNS (6.11%)		HGF (6.62%)		KS (6.43%)		
4 JPM (8.22%)		CGS (7.81%)		YUANTA (6.33%)		TNS (5.92%)		KS (5.87%)		RHBS (5.45%)		KITZ (5.89%)		
5 YUANTA (5.40%)		YUANTA (5.99%)		BLS (5.98%)		KS (5.38%)		BLS (4.81%)		KS (5.33%)		MBKET (5.61%)		

Disclaimer: This document provides general information only. It should not be considered as an investment advice. Although every attempt has been made to ensure the accuracy of the information, TFEX and its affiliates assume no responsibility for any error or omissions, including from reliance on the information.